

## Côtier Basque

au titre de l'aléa de submersion marine



**Région**

**Aquitaine**

**Départements**

**Landes, Pyrénées Atlantiques**

### Liste des Intercommunalités

Pyrénées Atlantiques : Agglomération Côte Basque Adour, Communauté de communes Sud Pays Basque, Communauté de communes Nive-Adour

Landes : Communauté de communes du Seignanx

### Liste des 13 communes

Pyrénées Atlantiques : Boucau, Anglet, Bayonne, Lahonce, Mouguerre, Biarritz, Bidart, Guethary, Saint Jean de Luz, Ciboure, Urrugne, Hendaye

Landes : Tarnos

## Critère d'Importance du Risque

### Impacts sur la Santé Humaine

Types de phénomènes	Population permanente en EAIP <sup>1</sup> (nb d'habitants)	Part de la population permanente en EAIP (TRI)	Part de la population en EAIP rapportée au bassin AG	Population totale du TRI (nb d'hab.)
« Débordements de cours d'eau » et « Submersions marines »	28 496	15,6 %	2,3 %	182 332

### Impacts sur les Activités Économiques

Types de phénomènes	Nombre d'emplois en EAIP	Part des emplois en EAIP sur le TRI	Potentiel touristique
« Débordements de cours d'eau » et « Submersions marines »	20 274	4,3 %	Très fort

### Types de phénomènes et enjeux

Le territoire de Bayonne est soumis à des phénomènes fluvo-maritimes pouvant s'avérer dangereux (Estuaire Adour et Nive).

Le territoire de ce côtier basque (partie de Hendaye à Saint Jean de Luz) est soumis à des submersions marines et à des crues rapides dévastatrices de la Nivelle. De nombreuses populations sont exposées.

### Phénomènes passés particulièrement remarquables

( des informations complètes sur les phénomènes passés se trouvent dans l'Évaluation Préliminaire des Risques d'Inondation – EPRI )

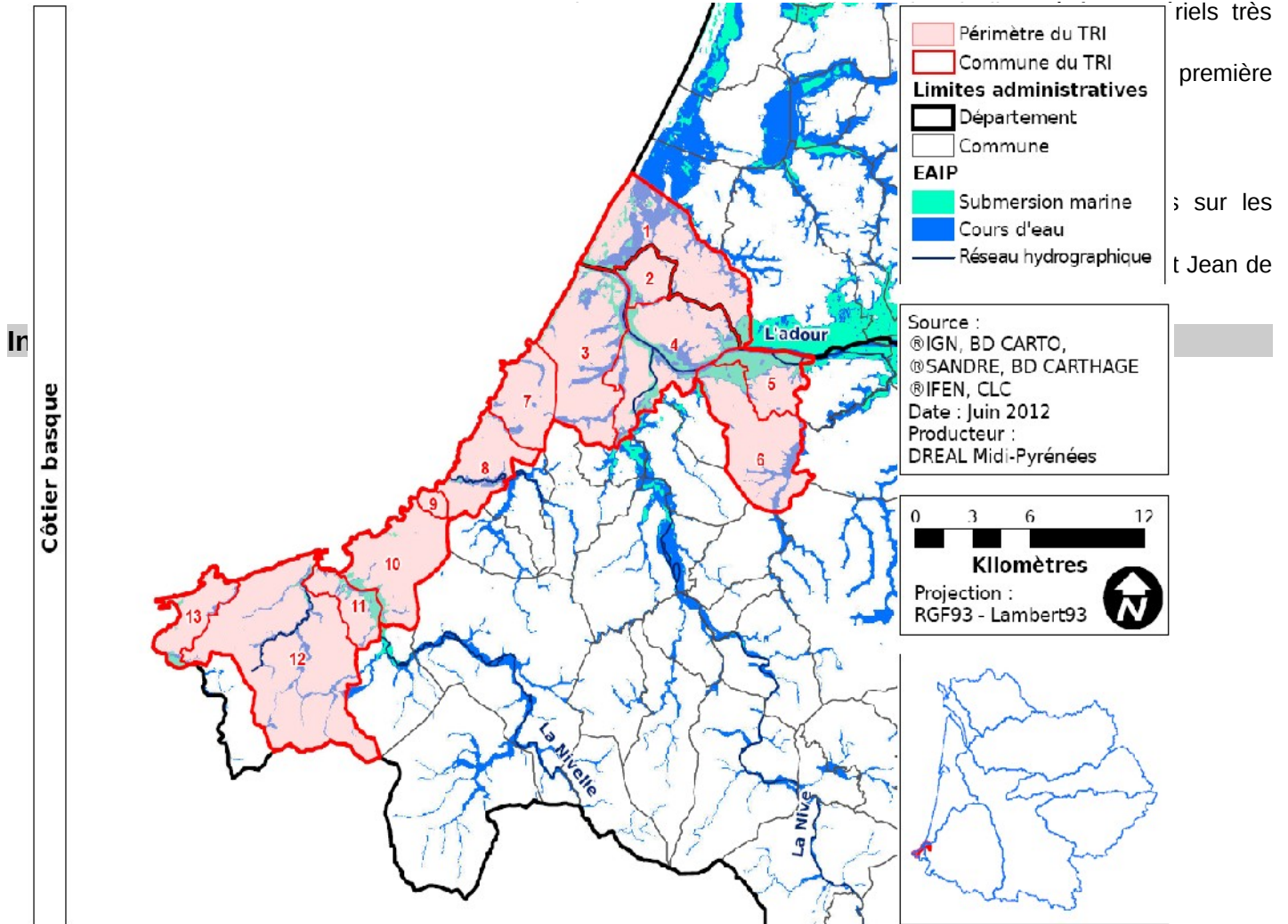
- 23 juin 1875 : crue importante de l'Adour et d'ampleur géographique exceptionnelle.

- 2-3 février 1952 : très grosse crue de l'Adour.

- 28 septembre 1959 : crue de la Nivelle et des côtières basques. 150 maisons inondées à St Jean de Luz, pont de la RN10 déstabilisé à Bidart.

1 EAIP : Enveloppe Approchée des Inondations Potentielles utilisée dans l'Évaluation Préliminaire des Risques d'Inondation pour calculer les indicateurs population et emplois, notamment. Cette enveloppe approchée ne correspond pas à une zone inondable, mais seulement à l'appréciation du maximum d'espace qui peut être couvert par l'eau en cas de submersion.

- 1er au 6 aout 1963 : crues rapides suite à des orages; 212 mm de pluie en 2 jours à Anglet et des inondations affectent la côte basque où 3 campings sont touchés.
- 23 aout 1983 : crue torrentielle sur la Nivelle. D'importants dommages humains (10 morts) et des dégâts matériels sur l'ensemble du bassin versant.



- |              |                        |
|--------------|------------------------|
| Tarnos (1)   | Boucau (2)             |
| Anglet (3)   | Bayonne (4)            |
| Lahonce (5)  | Mouguerre (6)          |
| Biarritz (7) | Bidart (8)             |
| Guethary (9) | Saint Jean de Luz (10) |
| Ciboure (11) | Urrugne (12)           |
| Hendaye (13) |                        |

**Facteurs d'intérêt à agir**

**Niveau de prise en charge du risque** Bayonne : PPR prescrit, en phase d'approbation  
 Bidart, Mouguerre, Lahonce : PPR approuvés

St Jean de Luz, Ciboure, Hendaye, Urrugne : PPR Littoraux prescrits, en cours d'élaboration

Anglet, Boucau, Guethary : pas de PPR

### Outils de gestion actuels à l'échelle intercommunale

#### Gestion des milieux aquatiques et marins

SAGE Côtiers Basques (en cours d'élaboration)

SAGE Adour Aval (à l'étude)

CLE Côtiers Basques (arrêtée)

#### Gestion de l'aménagement du territoire

A noter l'existence de projets d'études et de travaux sur le périmètre du côtier basque.

SCOT Sud Pays Basque (approuvé)

SCOT de l'agglomération de Bayonne et du Sud des Landes (en cours d'élaboration).

### Informations concernant la future stratégie locale (périmètres de réflexion)

#### Bassin versant potentiel

Les affluents pourront être pris en compte de manière élargie dans le périmètre de la stratégie locale.

#### Maitrise d'ouvrage possible

L'institution Adour (EPTB) apparaît comme pilote légitime d'une stratégie locale sur ce territoire (au moins en partie bayonnaise).

Pour les territoires côtiers, soumis à submersions marines, une réflexion est menée entre le Conseil Général des Pyrénées Atlantiques et les communes concernées pour la définition d'un porteur de stratégie locale. A noter l'existence de projets d'études et de travaux sur le périmètre.