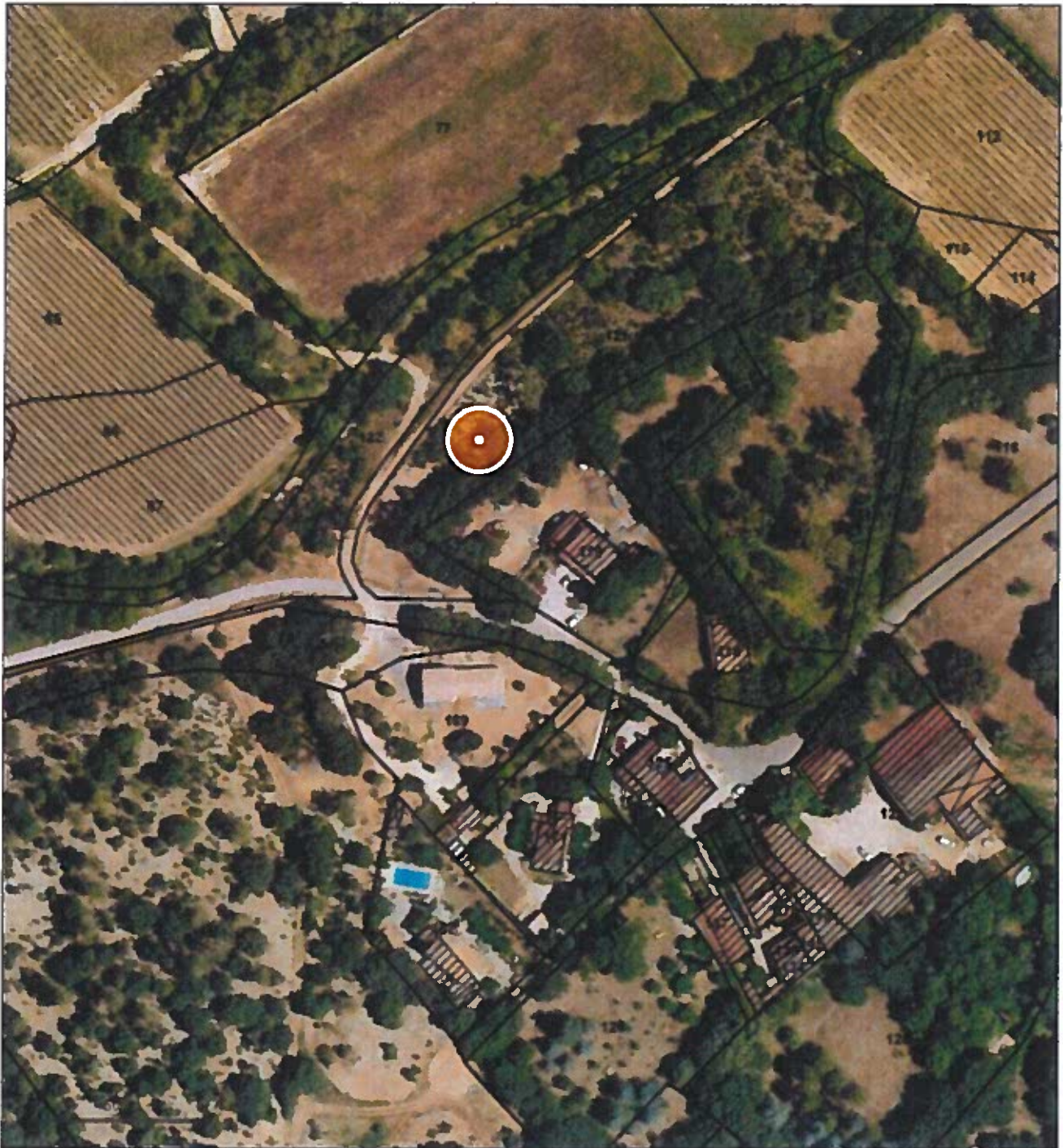
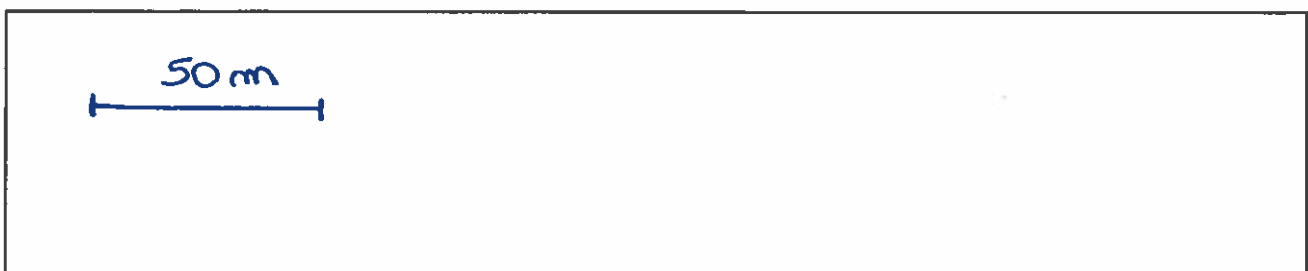


PLAN DES ABORDS DU PROJET

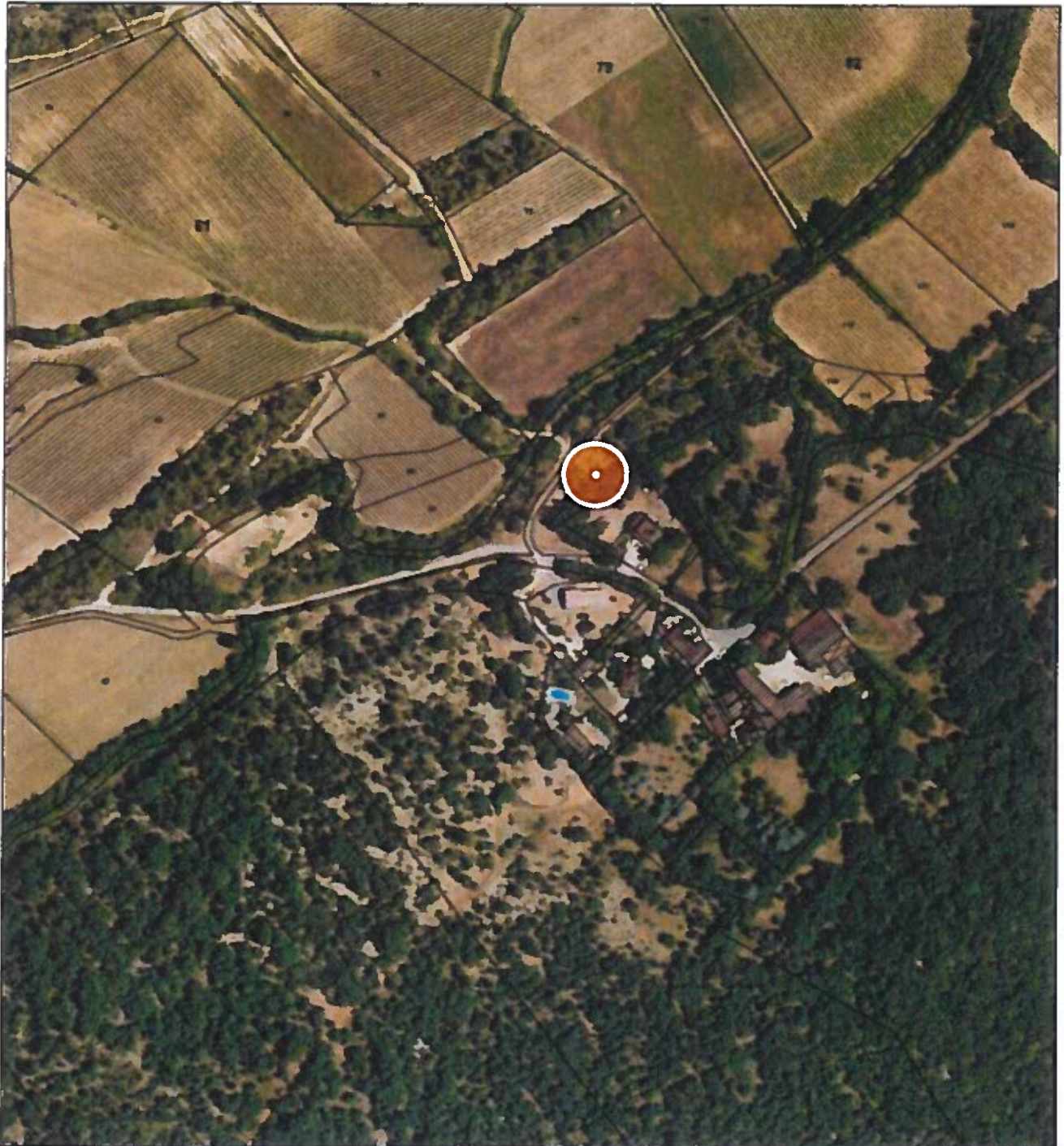


© IGN 2016 - www.geoportail.gouv.fr/mentions-legales

Longitude : 3° 54' 51" E
Latitude : 43° 49' 01" N



PLAN DES ABORDS DU PROJET

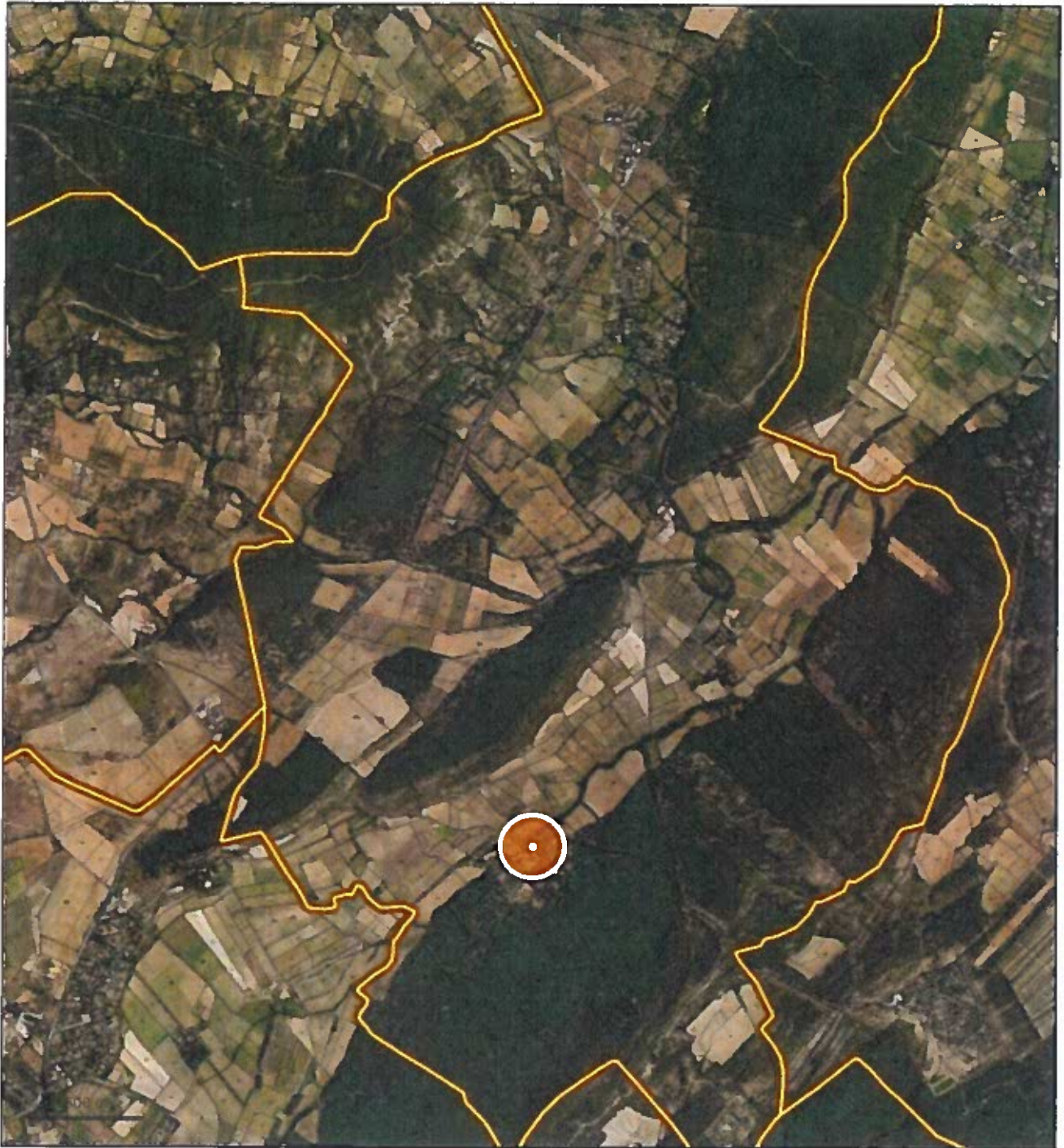


© IGN 2016 - www.geoportail.gouv.fr/mentions-legales

Longitude : 3° 54' 49" E
Latitude : 43° 49' 00" N



PLAN DE SITUATION



© IGN 2016 - www.geoportail.gouv.fr/mentions-legales

Longitude : 3° 54' 50" E
Latitude : 43° 49' 41" N



3 - PHOTOGRAPHIES DU TERRAIN

Repérage des photographies :
(Date : Novembre 2016)

