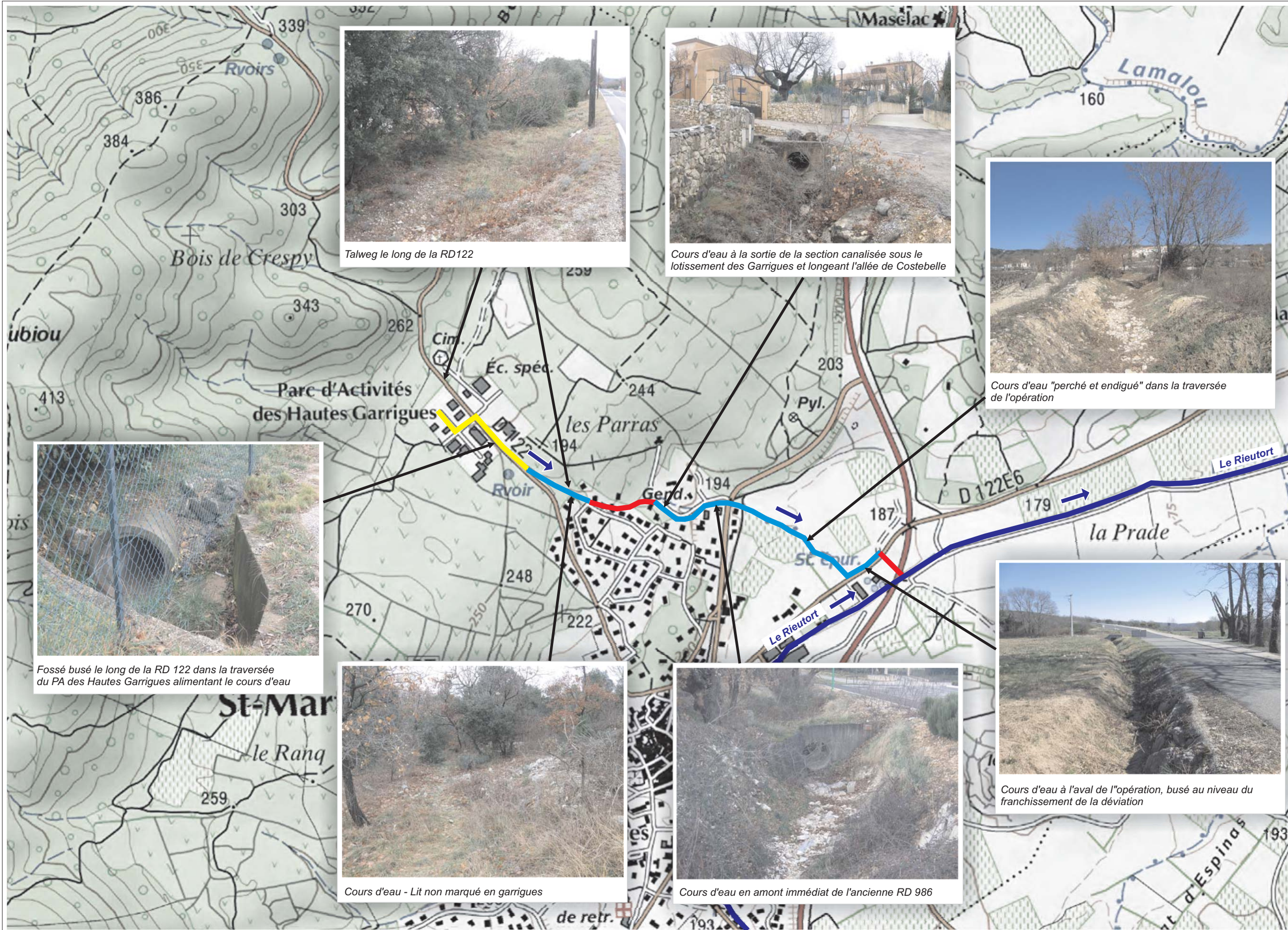


Caractéristiques physiques du cours d'eau temporaire

Source : fonds de carte IGN - Octobre 2015



Talweg le long de la RD122



Cours d'eau à la sortie de la section canalisée sous le lotissement des Garrigues et longeant l'allée de Costebelle



Cours d'eau "perché et endigué" dans la traversée de l'opération



Fossé busé le long de la RD 122 dans la traversée du PA des Hautes Garrigues alimentant le cours d'eau



Cours d'eau - Lit non marqué en garrigues



Cours d'eau en amont immédiat de l'ancienne RD 986



Cours d'eau à l'aval de l'opération, busé au niveau du franchissement de la déviation

LEGENDE

- Section canalisée du cours d'eau
- Section aérienne du cours d'eau
- Fossé busé
- Le Rieurtort



Echelle : 1 / 10 000

