



Mairie de BANYULS-SUR-MER

6, avenue de la République
66650 Banyuls-sur-Mer

Affaire n°24049-2406

PROJET

Pont sur le Puig Del Mas Commune de Banyuls sur Mer

Carnet de phasages

Indices	Date	Rédigé par	Contrôlé par	Validé par	Observations
0	24/02/2025	NW	FL	HSM	1ère édition
1	09/04/2025	NW	FL	HSM	Modification et mise à jour

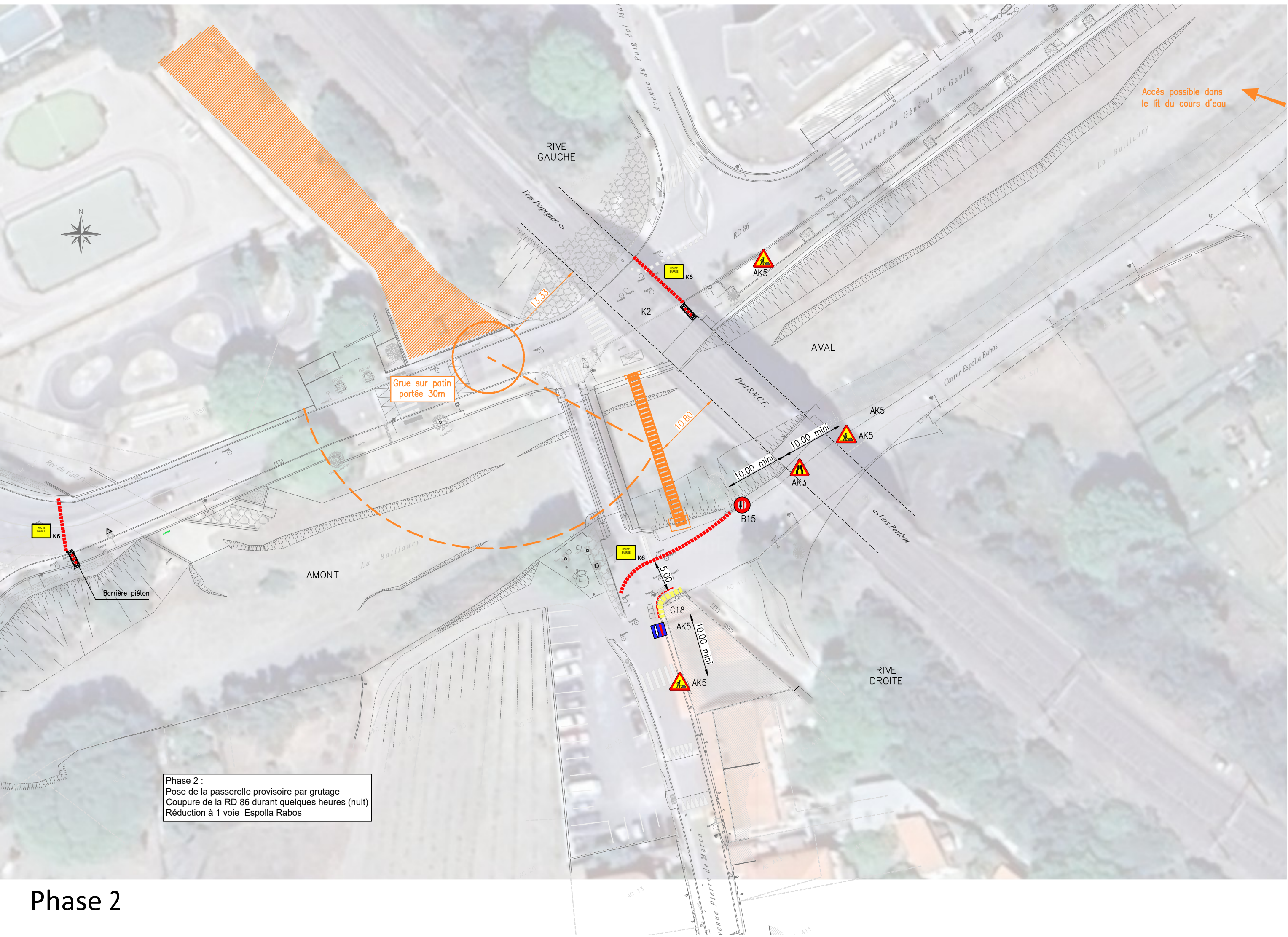
Toute modification ultérieure du présent document sans notre accord écrit préalable, dégage la responsabilité de notre société

SUD ETUDES ET DIAGNOSTICS D'OUVRAGES D'ART

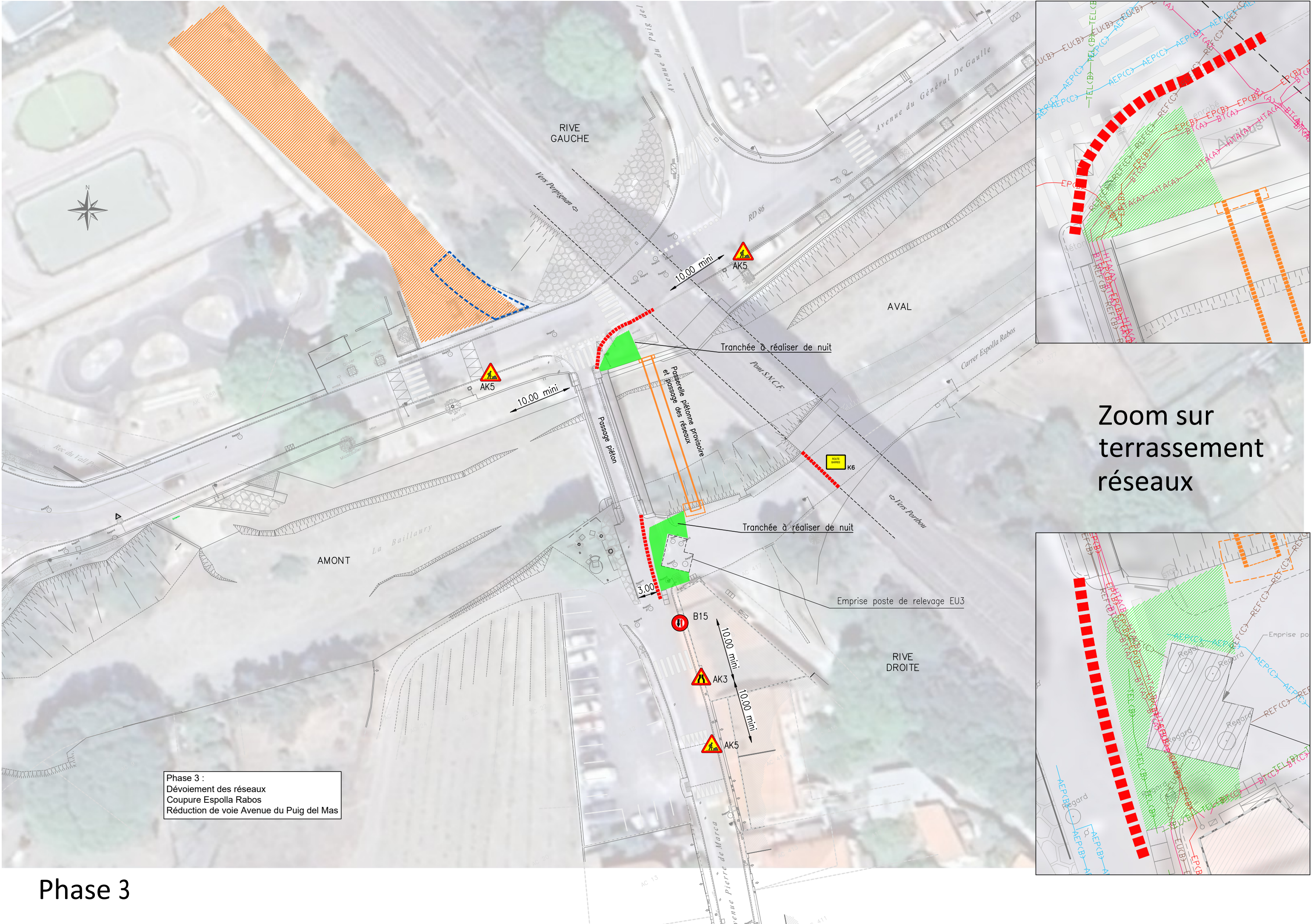
26 rue Joe DASSIN - 34080 MONTPELLIER - Tél. : 04 67 47 44 24 - E-mail : bureaux@sedoa.fr
www.sedoa.fr

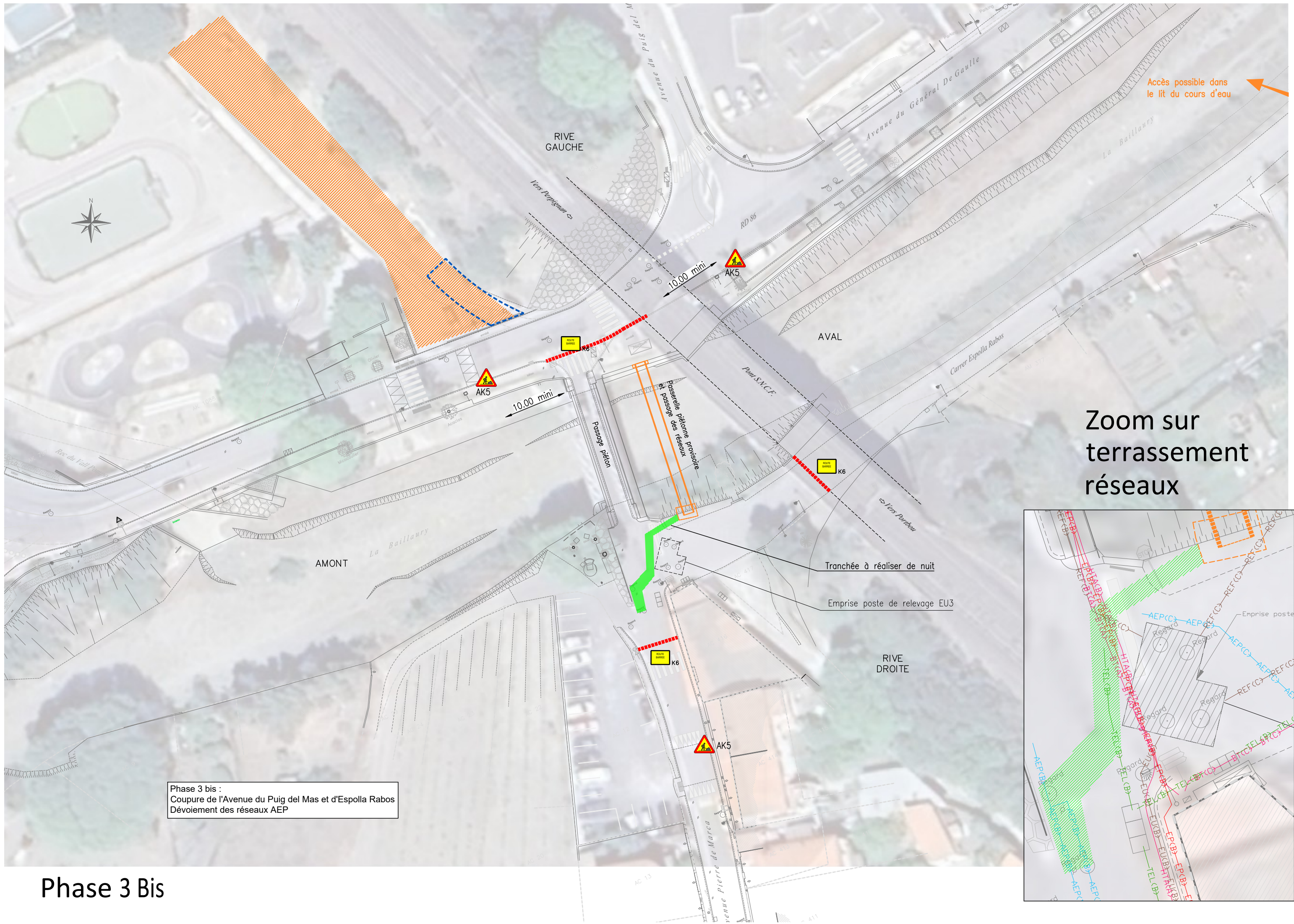






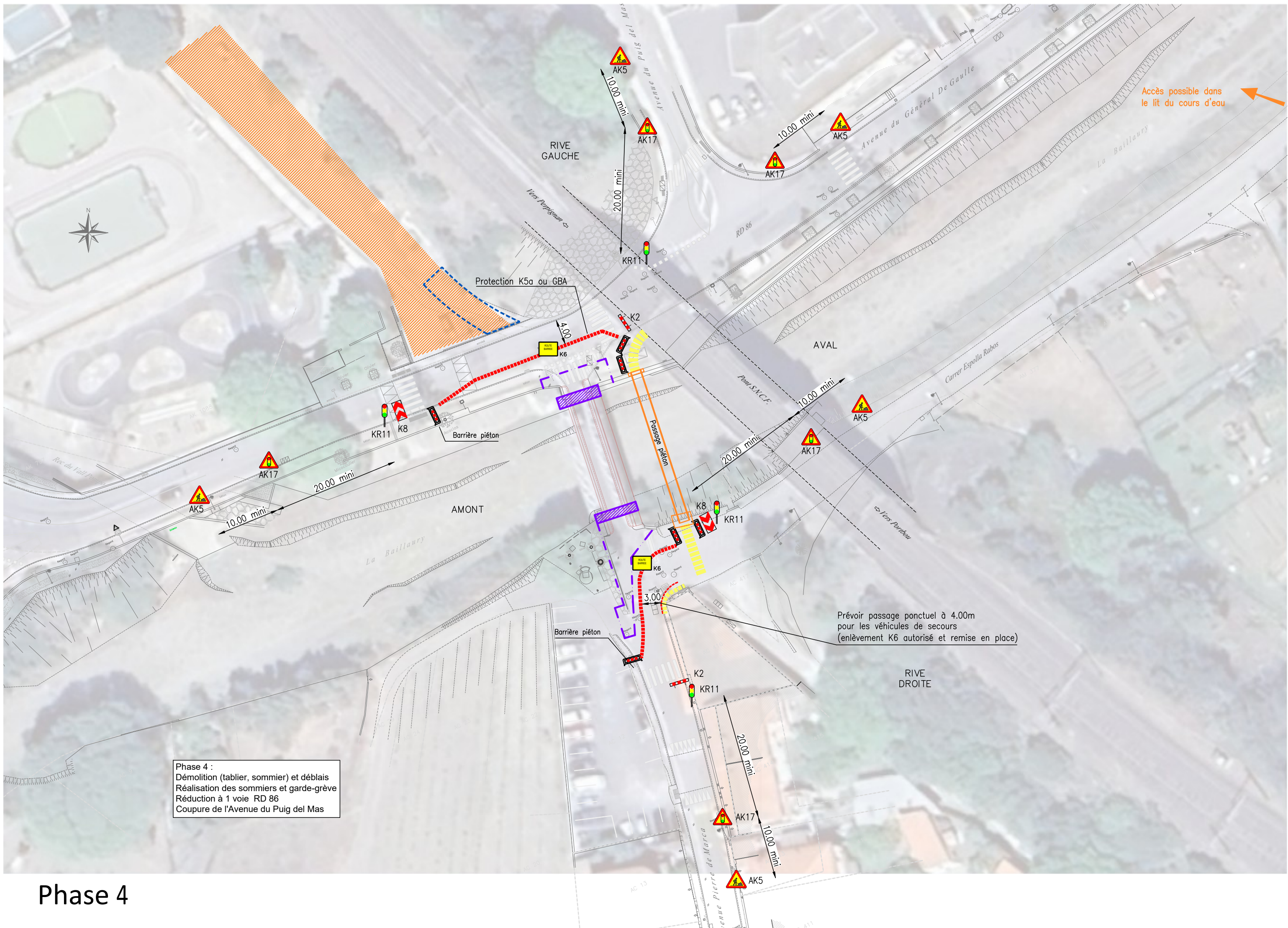
Phase 2



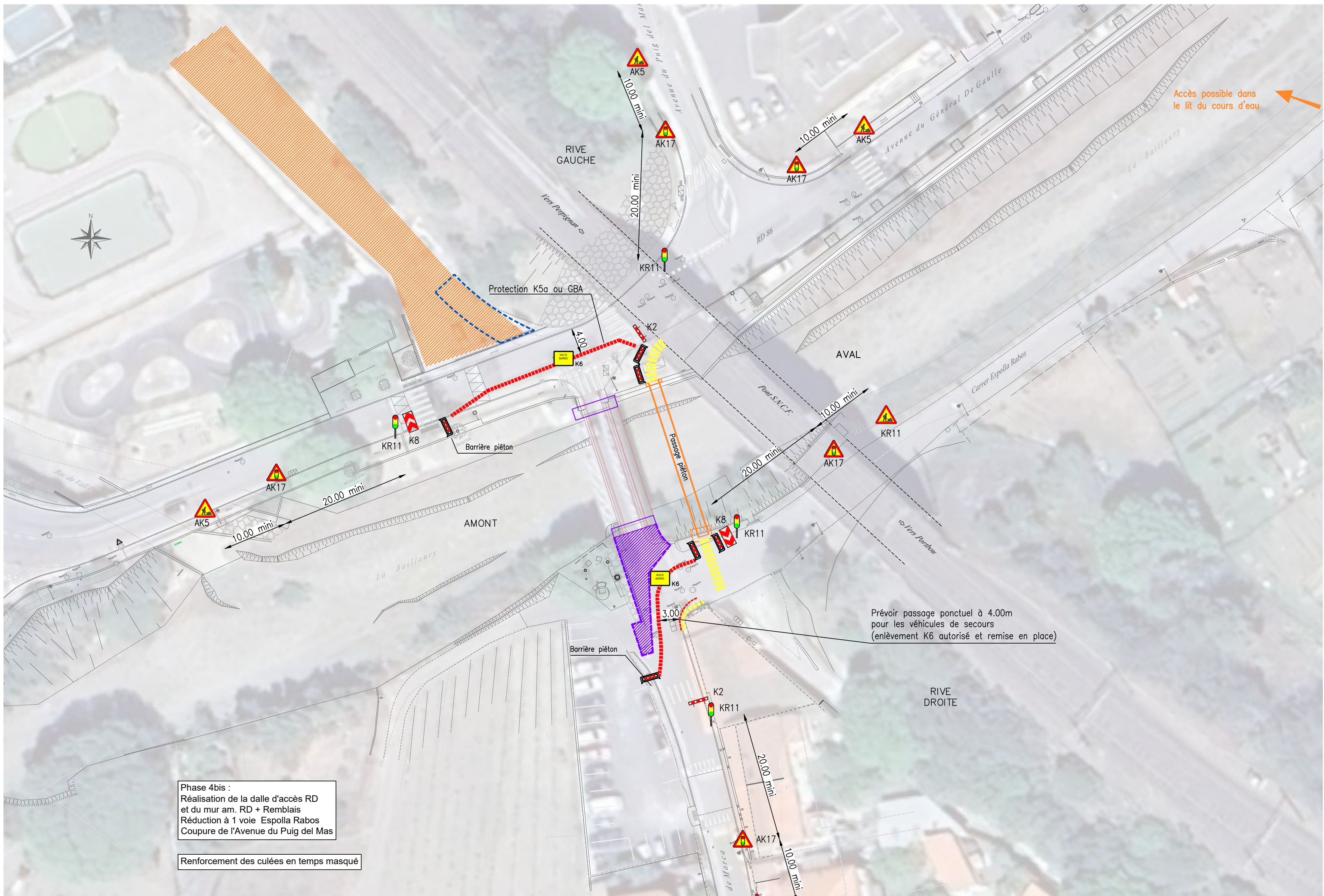


Zoom sur terrassement réseaux

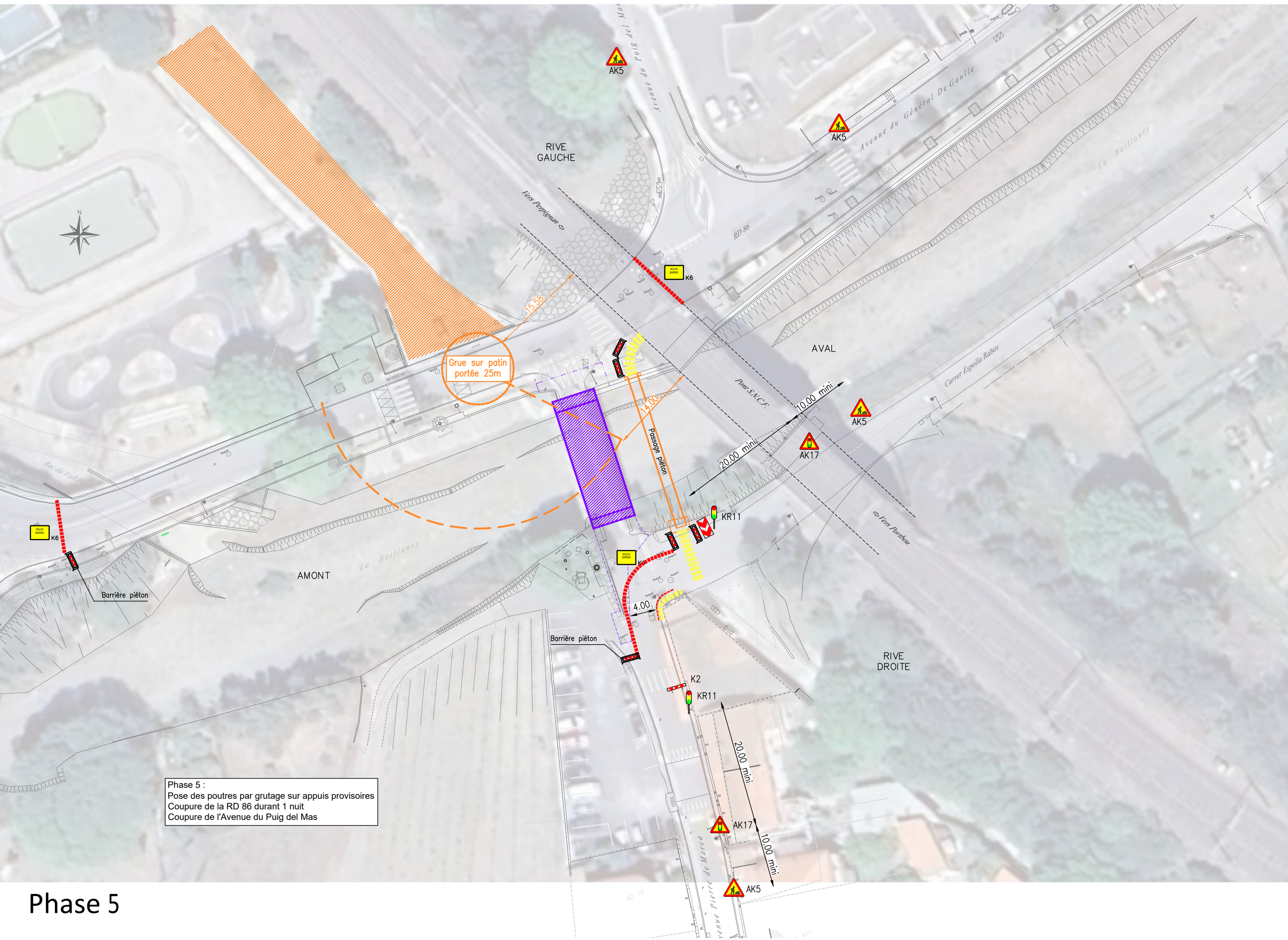




Phase 4



Phase 4 Bis

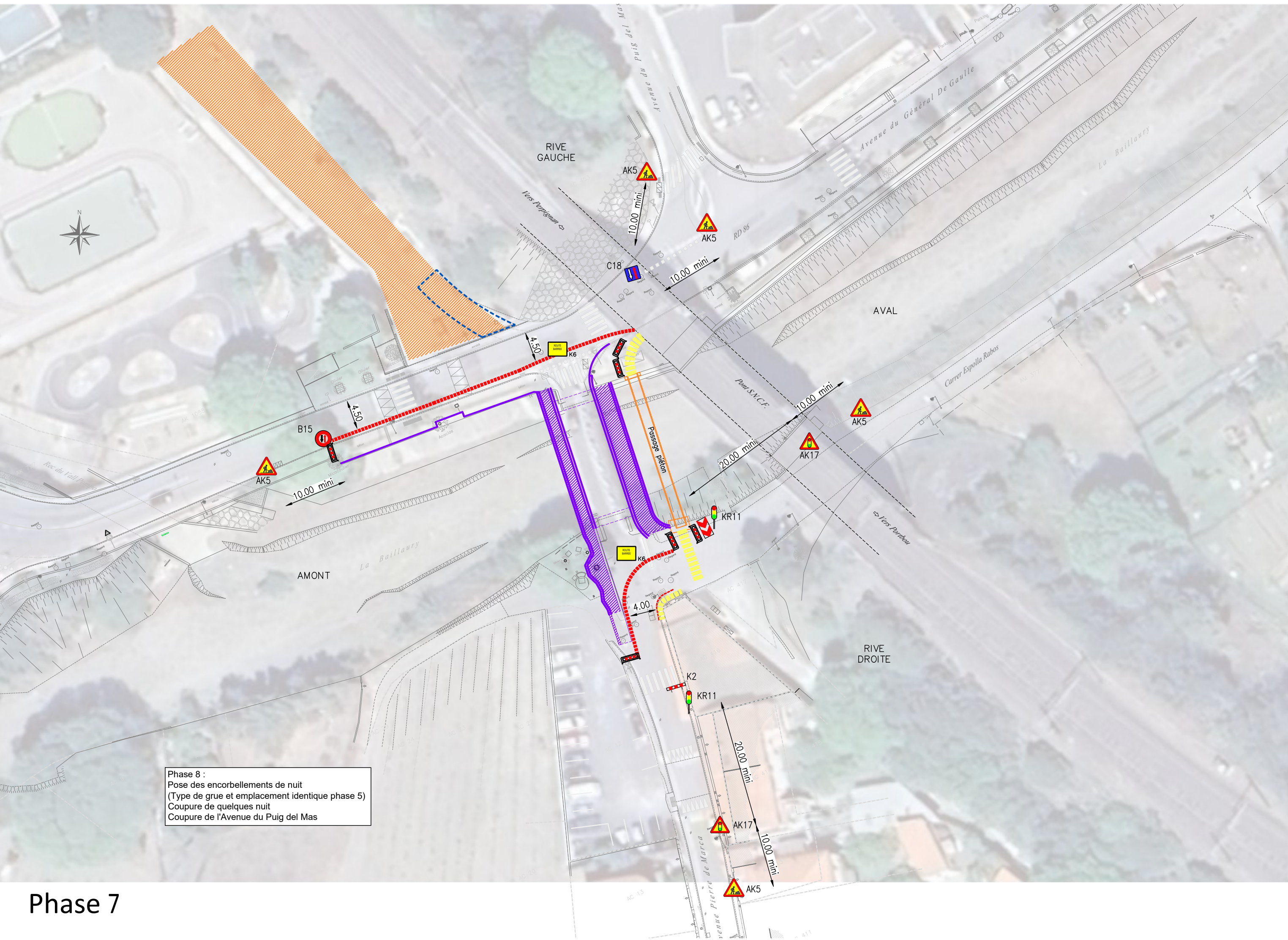


Phase 5 :
Pose des poutres par grutage sur appuis provisoires
Coupure de la RD 86 durant 1 nuit
Coupure de l'Avenue du Puig del Mas

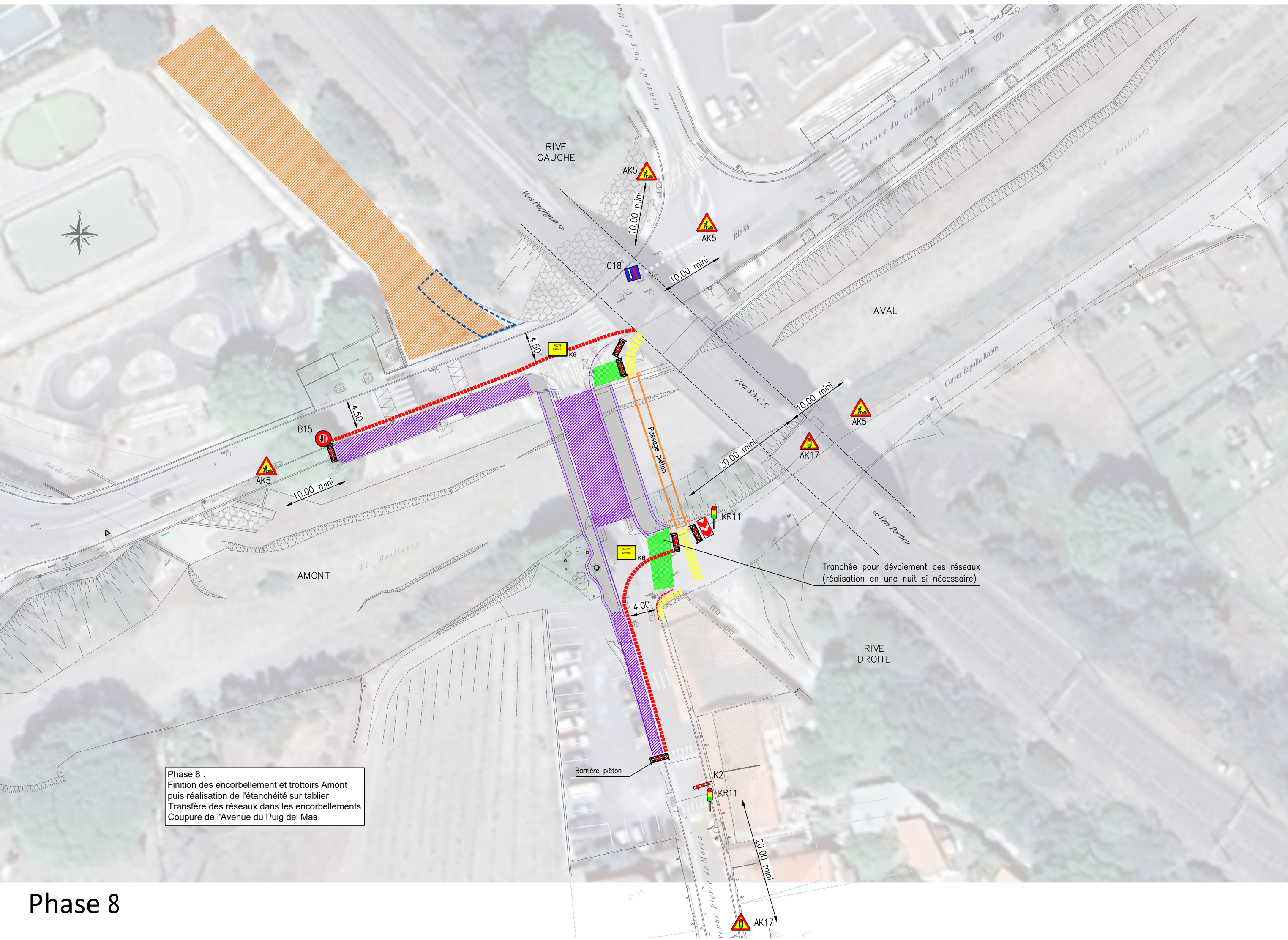
Phase 5



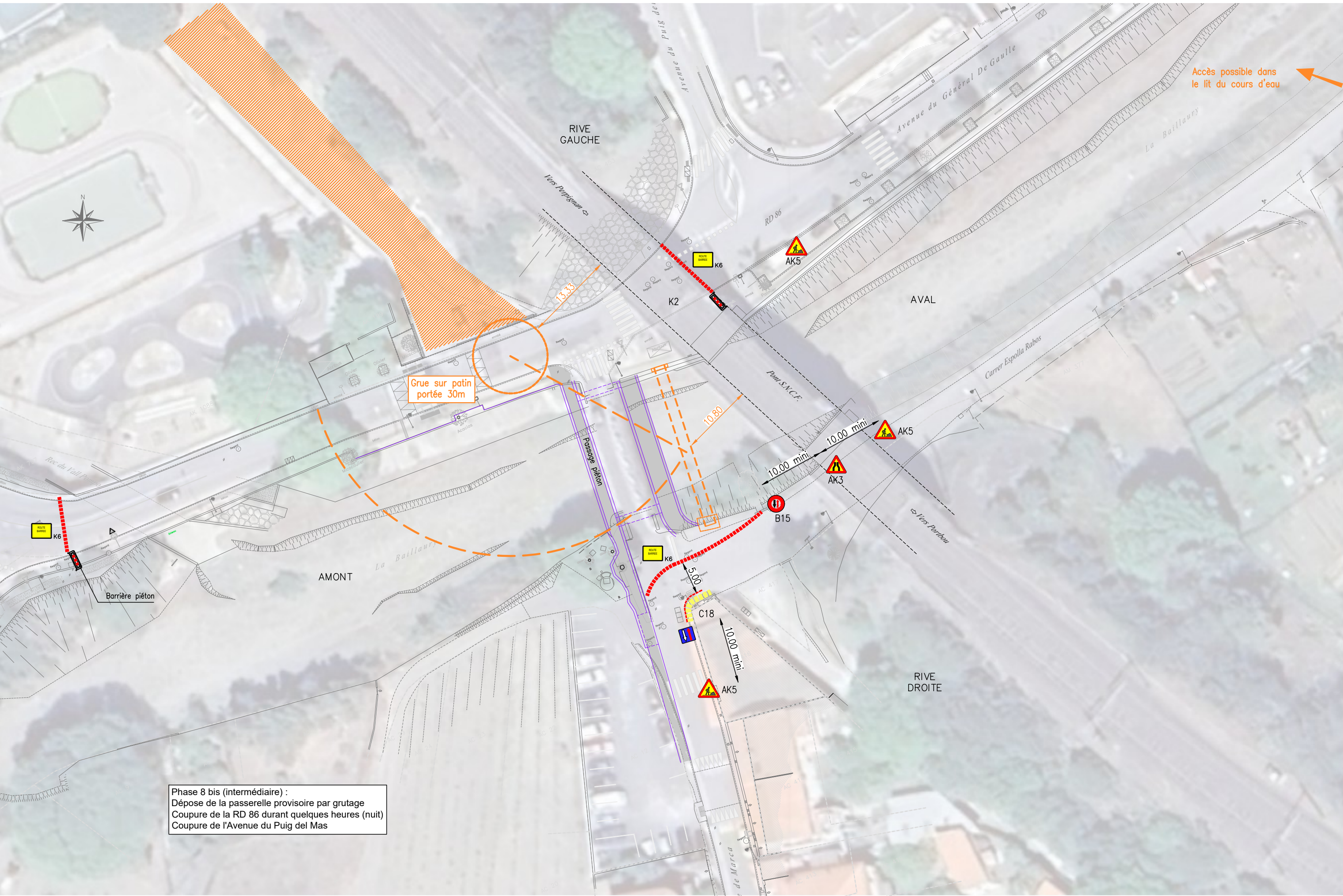
Phase 6



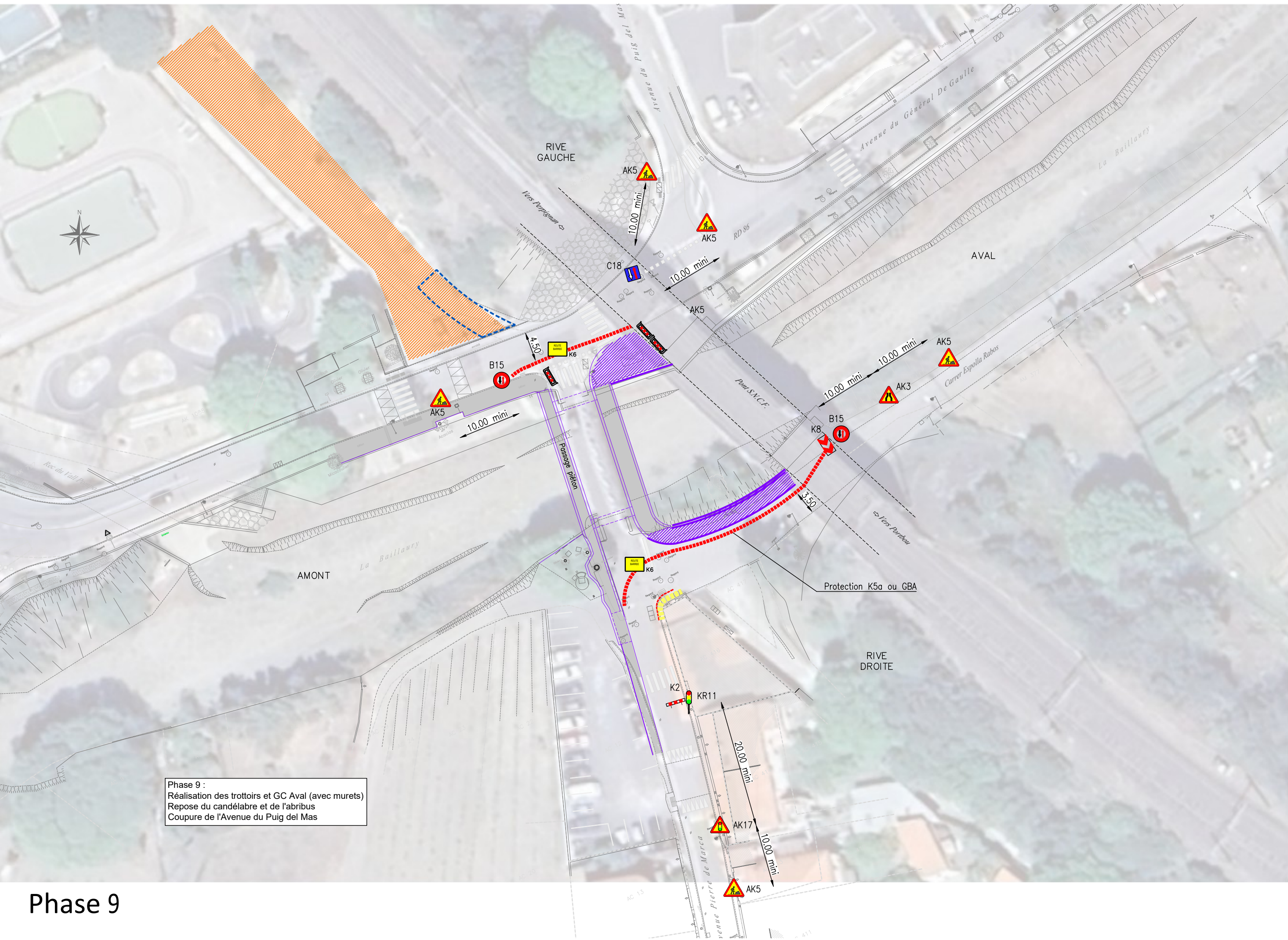
Phase 7



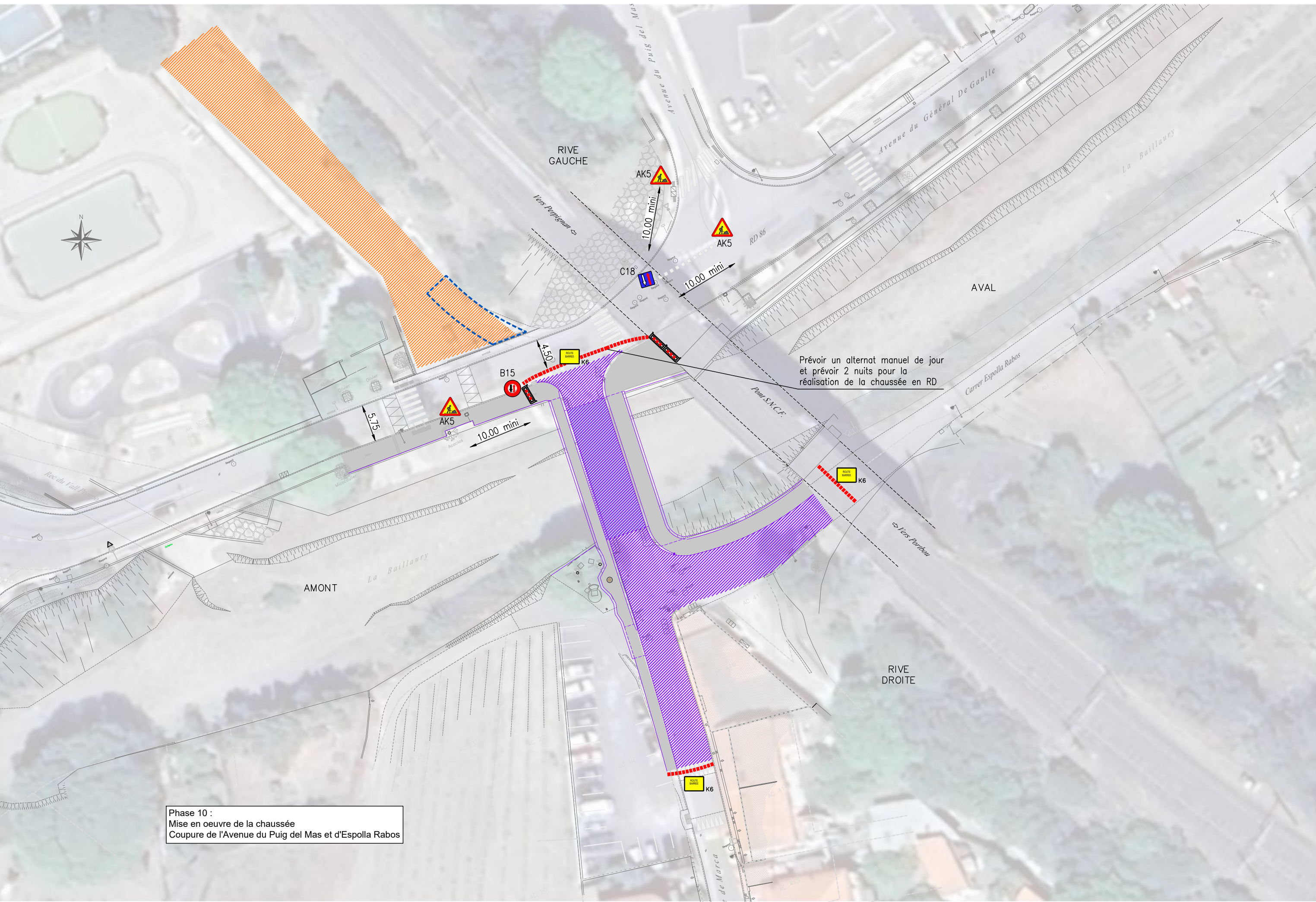
Phase 8



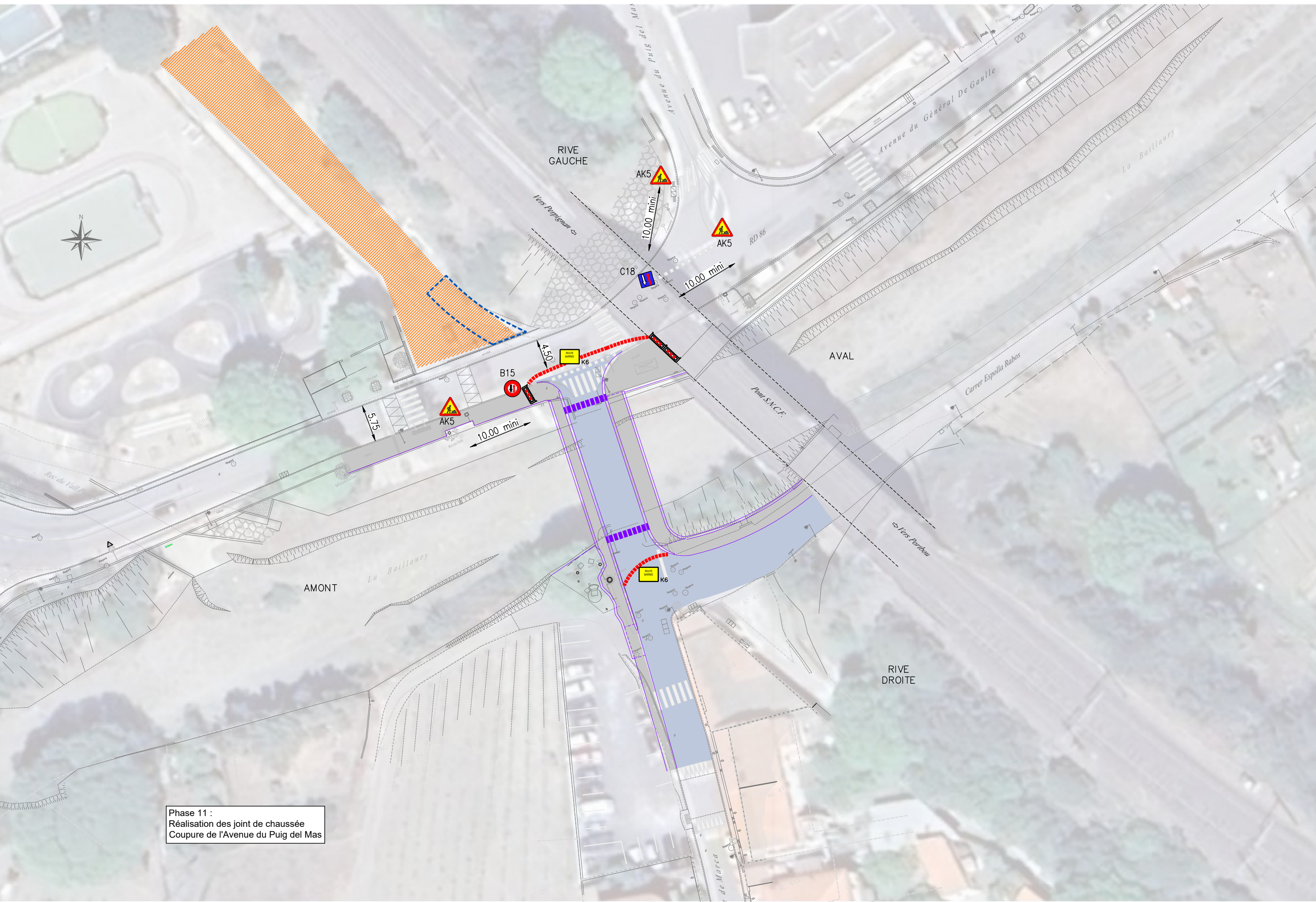
Phase 8 Bis



Phase 9



Phase 10



Phase 11