



**Etude Opérationnelle Réduite – Béziers Centre  
Hospitalier**

***ETUDE OPERATIONNELLE REDUITE***



trusted to deliver™

***BEZIERS  
CENTRE HOSPITALIER***

## **Etude Opérationnelle Réduite – Béziers Centre Hospitalier**

### **SOMMAIRE**

***Il est à noter que cette étude opérationnelle est réduite, à la phase de recul lors des décollages en Classe de Performance 1. Phase présentant la durée la plus élevée à l'altitude la plus basse.***

- ***Environnement de l'Hélistation de Béziers CH***
- ***Trajectoire de Départ Hélicoptère EC135 T2/P2 & T2+/P2***
- ***Trajectoire de Départ Hélicoptère B429***
- ***Conclusion***

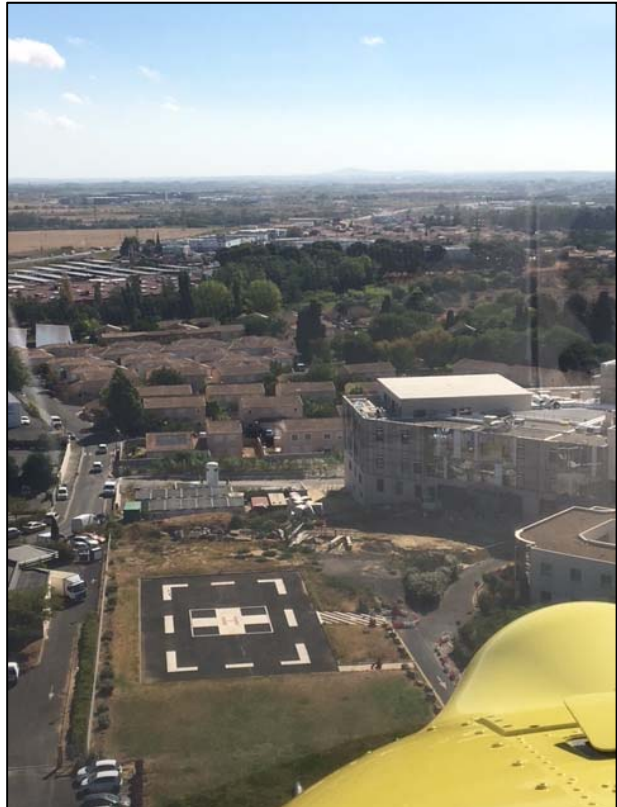
## Etude Opérationnelle Réduite – Béziers Centre Hospitalier

**L'environnement du Centre Hospitalier de Béziers:**

**Cap 270°**



**Cap 090°**



Le Centre Hospitalier de Béziers, possède actuellement en service une hélistation en surface très contrainte, d'une part, par l'infrastructure hospitalière (Sud ; Sud-Est ; Est), d'autre part, par la présence de nombreux bâtiments résidentiels et culturels (Nord ; Ouest).

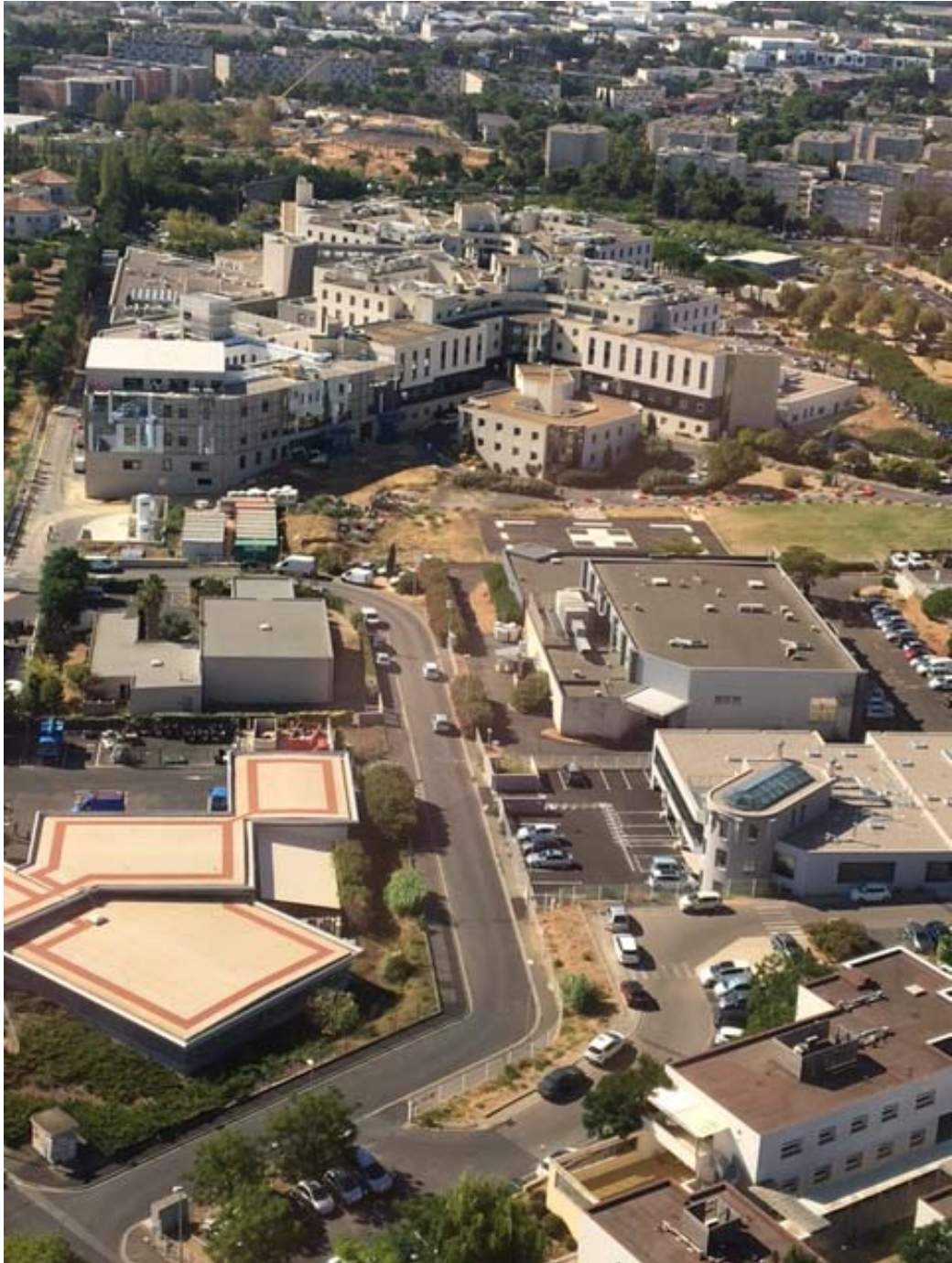
La seconde Hélistation en terrasse, est quant à elle, par sa position et l'absence d'obstacle à proximité immédiate, beaucoup moins contrainte. L'exploitation de celle-ci sera possible en adéquation avec la Réglementation EASA AIR OPS en vigueur, et en adoptant les procédures des manuels de vols respectifs. (Marge de franchissement d'obstacles supérieure à 35ft (10,67m) norme exigée par le règlement).



trusted to deliver™

## **Etude Opérationnelle Réduite – Béziers Centre Hospitalier**

- ***Vue d'Ensemble :***

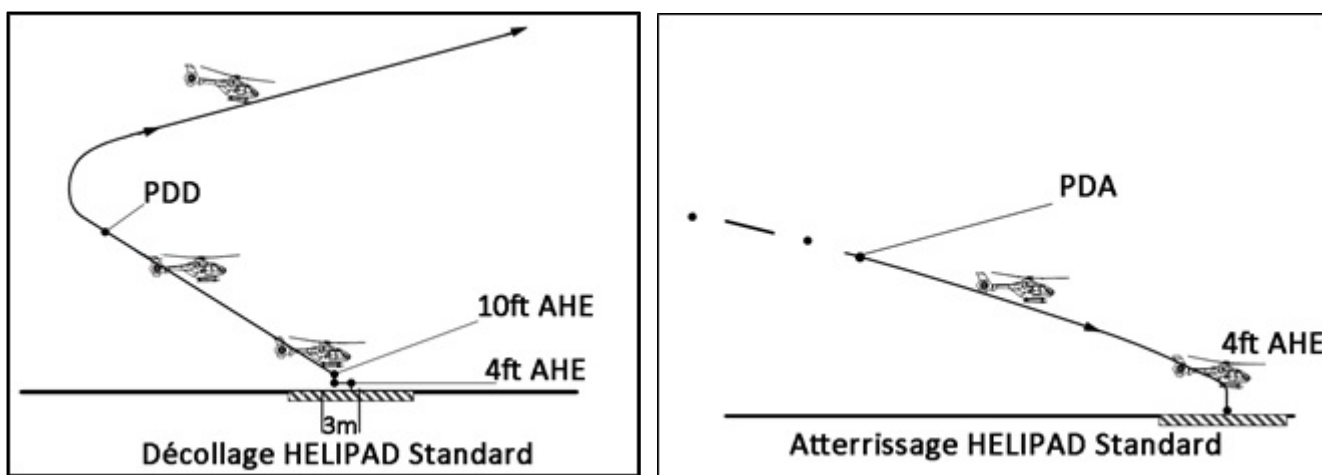


## Etude Opérationnelle Réduite – Béziers Centre Hospitalier

### ✦ Trajectoire de Départ Hélicoptère EC135 T2/P2 & T2+/P2+

La compagnie Babcock MCS France, a choisi d'opérer la future Hélistation de Béziers CH, selon la classe de performance 1, Profil Helipad en terrasse Standard, permettant l'obtention des meilleures conditions de sécurité pour les passagers, l'équipage et les tiers survolés.

*Extraction – Manuel de Vol EC135 T2+*



C.5.2.1.3. DISTANCE ENTRE L'HELIPORT ET L'OBSTACLE (DECOLLAGE ARRIERE)

Pour la trajectoire d'approche après le PCA et la trajectoire de décollage arrière, les obstacles (hauteurs) suivants sont permis.

- Pas d'obstacles sur les 6 m situés à l'arrière de l'hélicoptère
- Obstacle de 30 ft au PCD de 120 ft (80 m à l'arrière du centre de l'hélicoptère)
- Obstacle de 100 ft au PCD de 200 ft (135 m à l'arrière du centre de l'hélicoptère)

#### Trajectoire de décollage arrière Hélicoptère ponctuel Garde obstacle

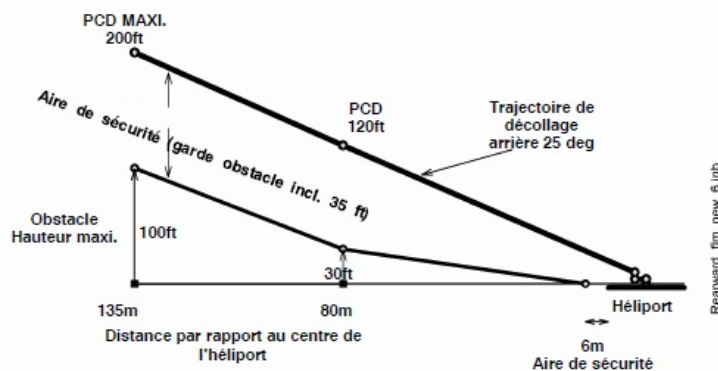


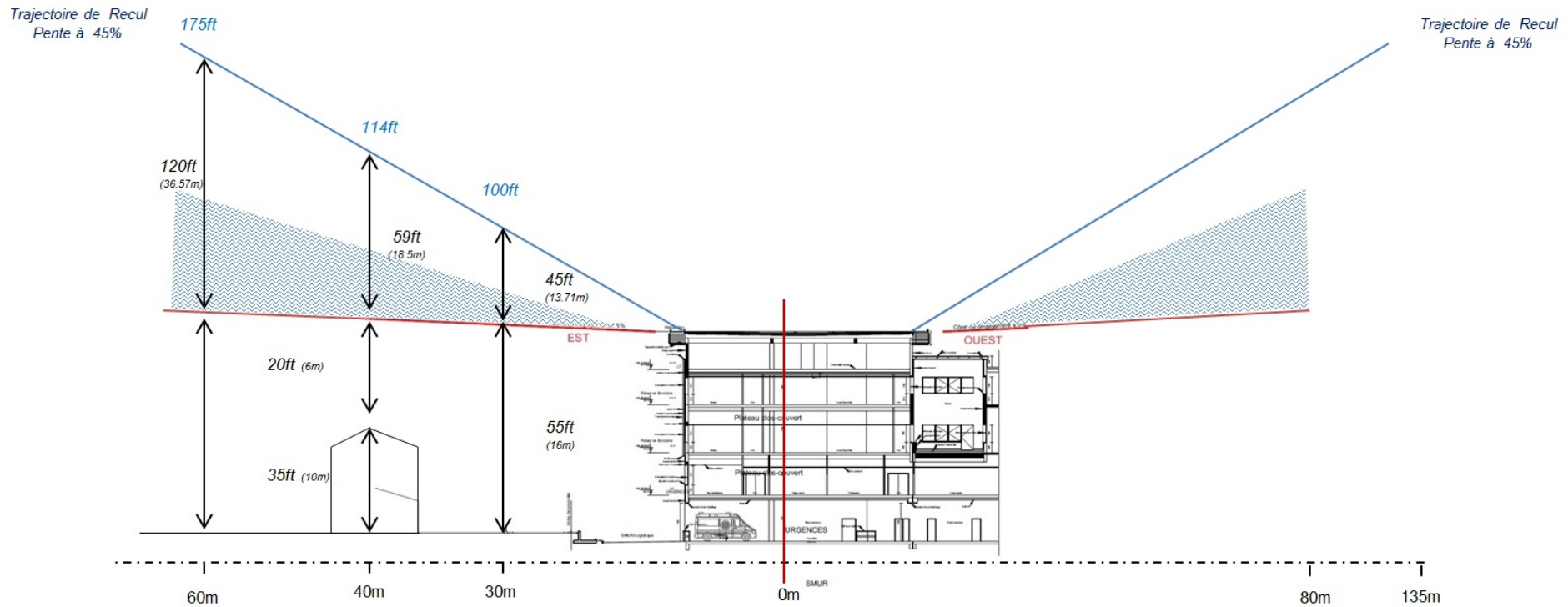
Fig. C22 Trajectoire de décollage arrière (VTOL)



Les trouées ci-dessus seront retenues pour l'exploitation d'un appareil de type EC135. La zone jaune (60m par rapport au centre de la terrasse), représente la phase de recul nécessaire à la prise d'altitude, précédant la phase d'accélération.



**α Profil de Séparation des obstacles en trajectoire de Recul – EC 1**



La trajectoire bleue représente celle de l'hélicoptère durant la phase de recul, les indications de la même couleur représentent l'altitude par rapport au point de départ. Les motifs de remplissage représentent la garde obstacle prescrite par le constructeur.

# Etude Opérationnelle Réduite – Béziers Centre Hospitalier

## ✦ Trajectoire de Départ Hélicoptère B429

*Extraction Manuel de Vol Bell 429*

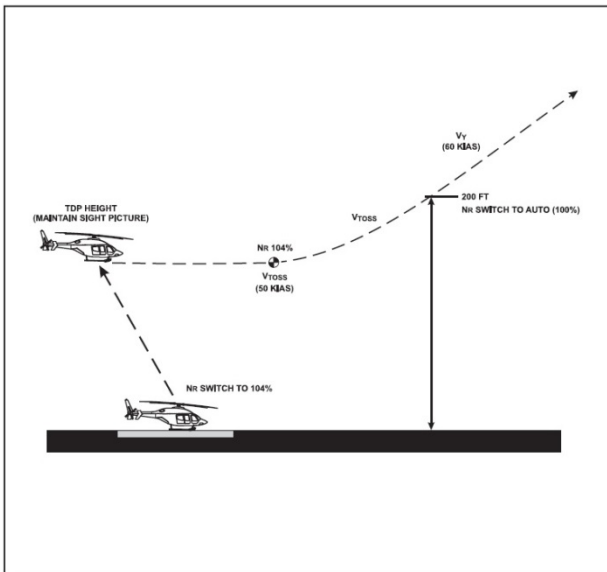


Figure 2A-1. Normal Takeoff Profile — Helipad

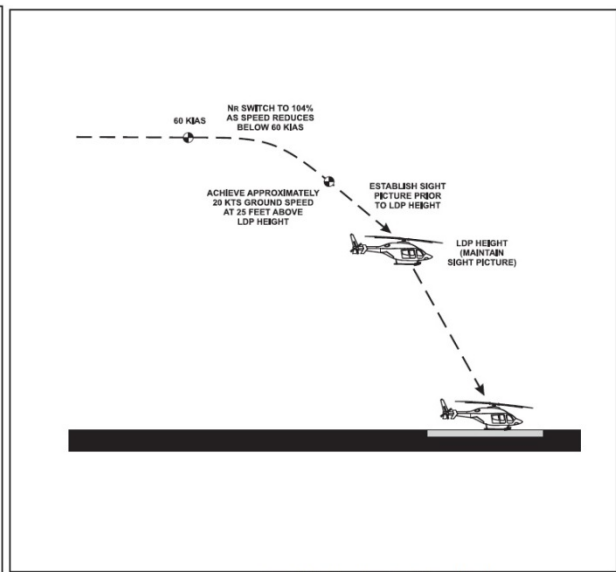


Figure 2A-2. Normal Landing Profile — Helipad

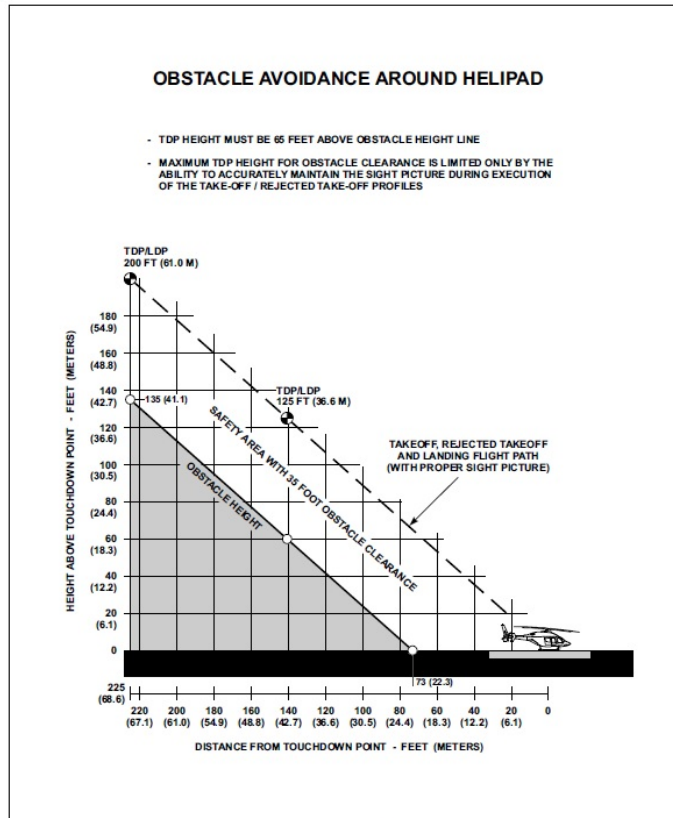


Figure 4A-3. Obstacle Avoidance — Helipad



## B429 – Back Up Distance 60m – TDP Variable



☒ Cône de Protection – Hélistation Béziers CH – Bell 429

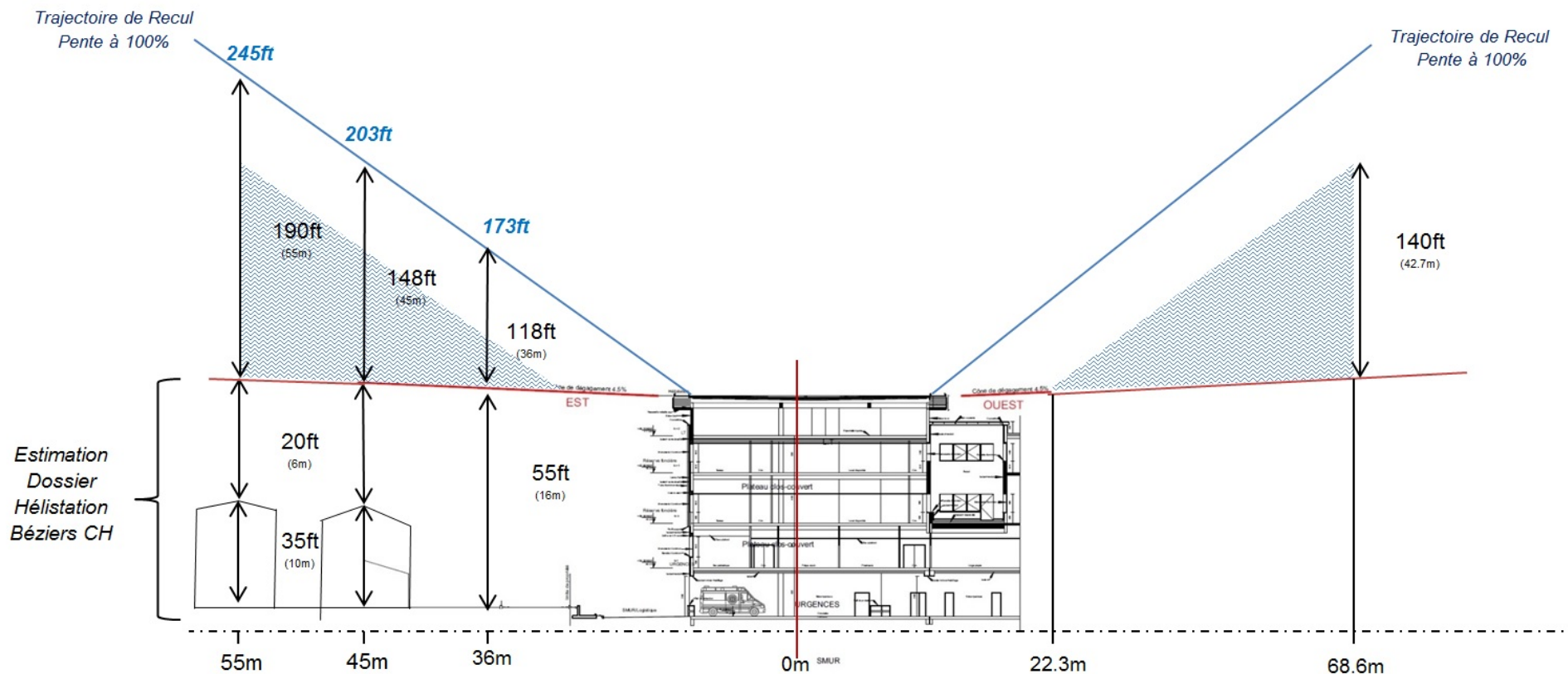


Les trouées décalées ci-dessus seront retenues pour l'exploitation d'un appareil de type Bell 429. La zone jaune (60m par rapport au centre de la terrasse), représente la phase de recul nécessaire à la prise d'altitude, précédant la phase d'accélération. Cette phase de recul est variable selon les conditions de Masse et de température du vol considéré, au maximum elle sera de 60m.

## B429 – Back Up Distance 60m – TDP Variable



α Profil de Séparation des obstacles en trajectoire de Recul – Bell 429



La trajectoire bleue représente celle de l'hélicoptère durant la phase de recul, les indications de la même couleur représentent l'altitude par rapport au point de départ. Les motifs de remplissage représentent la garde obstacle prescrite par le constructeur. Il est à noter que la trajectoire représentée est celle maximale, elle pourra être écourtée selon les conditions du vol.

## **Etude Opérationnelle Réduite – Béziers Centre Hospitalier**

### **▣ Conclusion :**

Le Centre Hospitalier se trouvant en Zone Hostile Habitée, les mouvements des hélicoptères ne peuvent éviter le survol de zone résidentielle, néanmoins la nouvelle configuration présente une surface adaptée sur le toit d'un bâtiment. Ce qui place les appareils dans une position favorable face au survol de la zone environnante.

La future hélisation présente donc des conditions d'exploitation améliorées par rapport à l'hélisation actuelle. Cette nouvelle configuration contribuera, par son environnement dégagé, et l'espacement des trouées par rapport aux obstacles, à l'amélioration de la sécurité des vols.