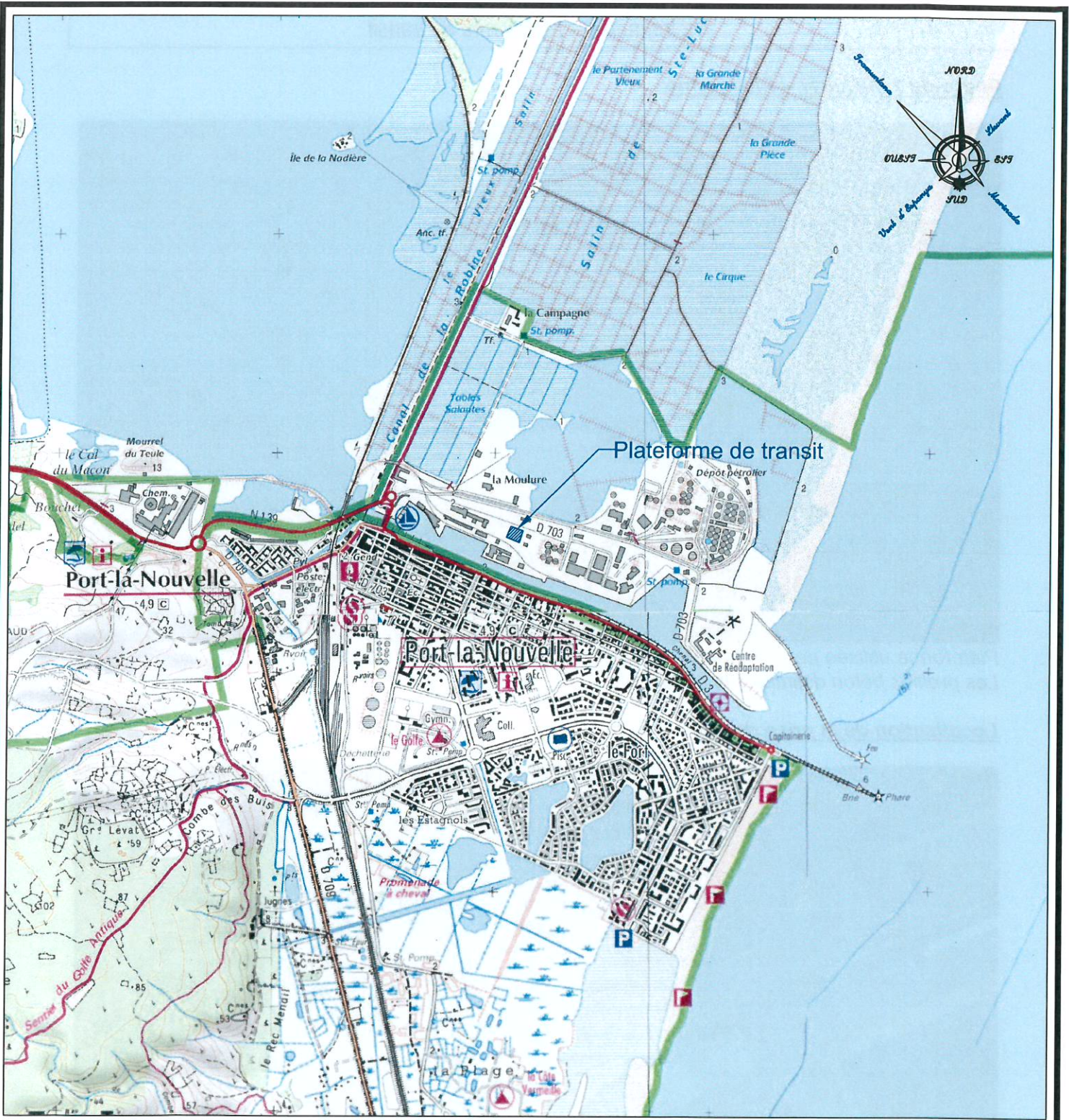


PLAN DE SITUATION

Réf.: IGN - 1/25000°



Plateforme de transit utilisée pour le broyat de pneu



Photo du 14/03/2017 – Plateforme



Plateforme qui sera utilisée pour le transit de broyat de pneu

Plateforme utilisée pour du transit de matériaux minéraux lors de la prise de vue
Les profilés béton délimitent la plateforme

Localisation de la prise de vue



Photo du 14/03/2017 – Vue depuis l'intérieur de la zone portuaire



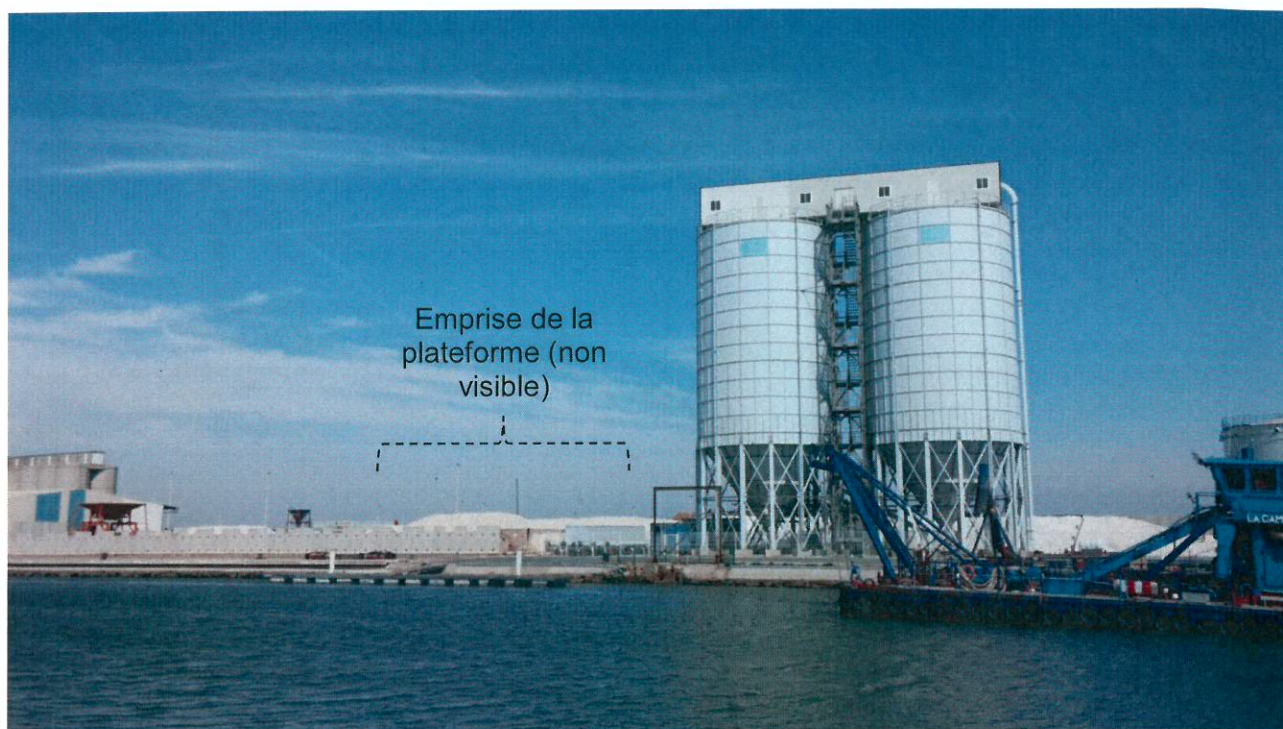
Les profilés béton masquent la plateforme
Etablissement DYNEFF en arrière-plan

Localisation de la prise de vue



Photographie – Situation du projet dans le paysage lointain

Photo du 14/03/2017 - Vue depuis l'urbanisation la plus proche (Avenue de la Mer)



La plateforme est située derrière les stocks de matériaux minéraux dont la hauteur masquera les stocks de broyat de pneu

Localisation de la prise de vue





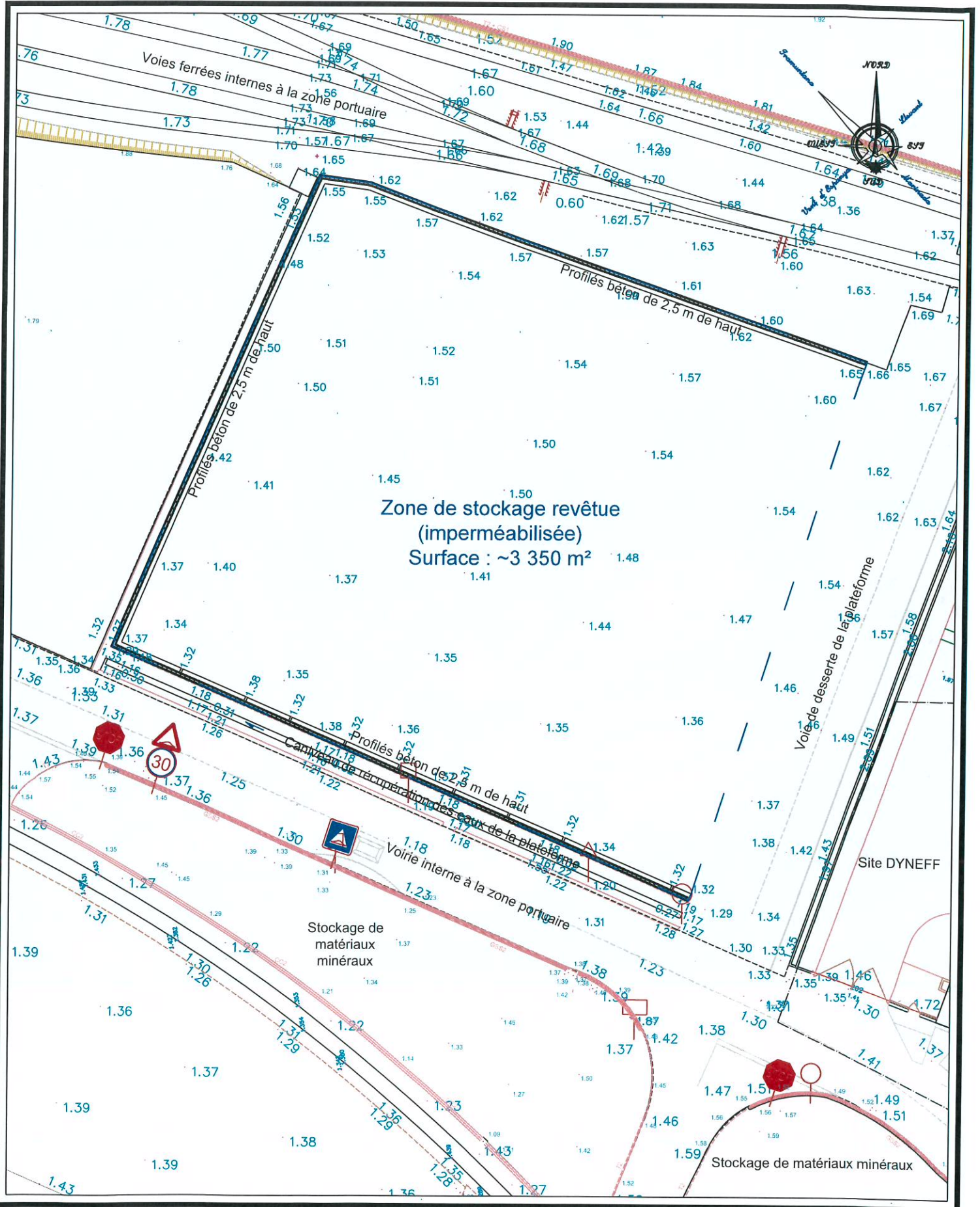
5, Allée des Villas Amiel
66000 PERPIGNAN - FRANCE
Tél:04.68.82.62.60 Fax:04.68.68.98.25
Siège social : 40, Rue Courteline 66000 PERPIGNAN

17 - NG - 705 - A

Plateforme de transit de broyat de pneus
Comptoir Languedocien de Transit et de Manutention
Zone Portuaire - PORT-LA-NOUVELLE (11)

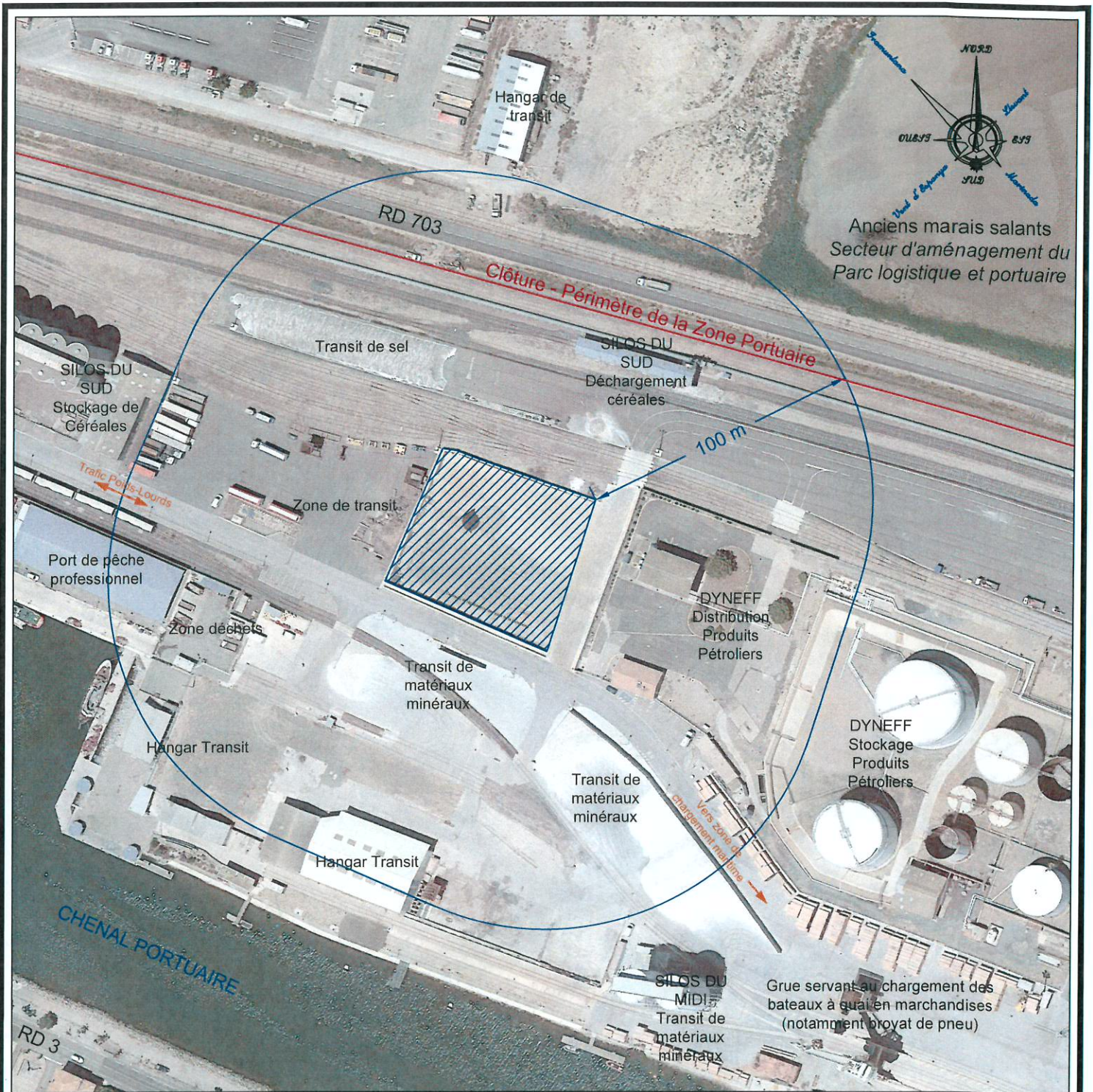
PLAN DE PROJET

Réf.: Plan de la zone portuaire - 1/500°



PLAN DES ABORDS

Réf.: IGN / GoogleEarthPro - 1/25000°



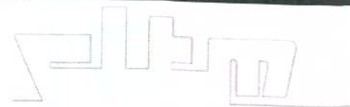
Plateforme de transit utilisée pour le broyat de pneu



Flux des marchandises

Note : Les secteurs pour lesquels le nom de la société exploitante n'est pas indiqué sont en amodiation CCI. Les matériaux indiqués sont ceux présents à la date du dossier et les plus fréquemment présents mais sont susceptibles d'évoluer en fonction des besoins des acteurs de la zone portuaire.

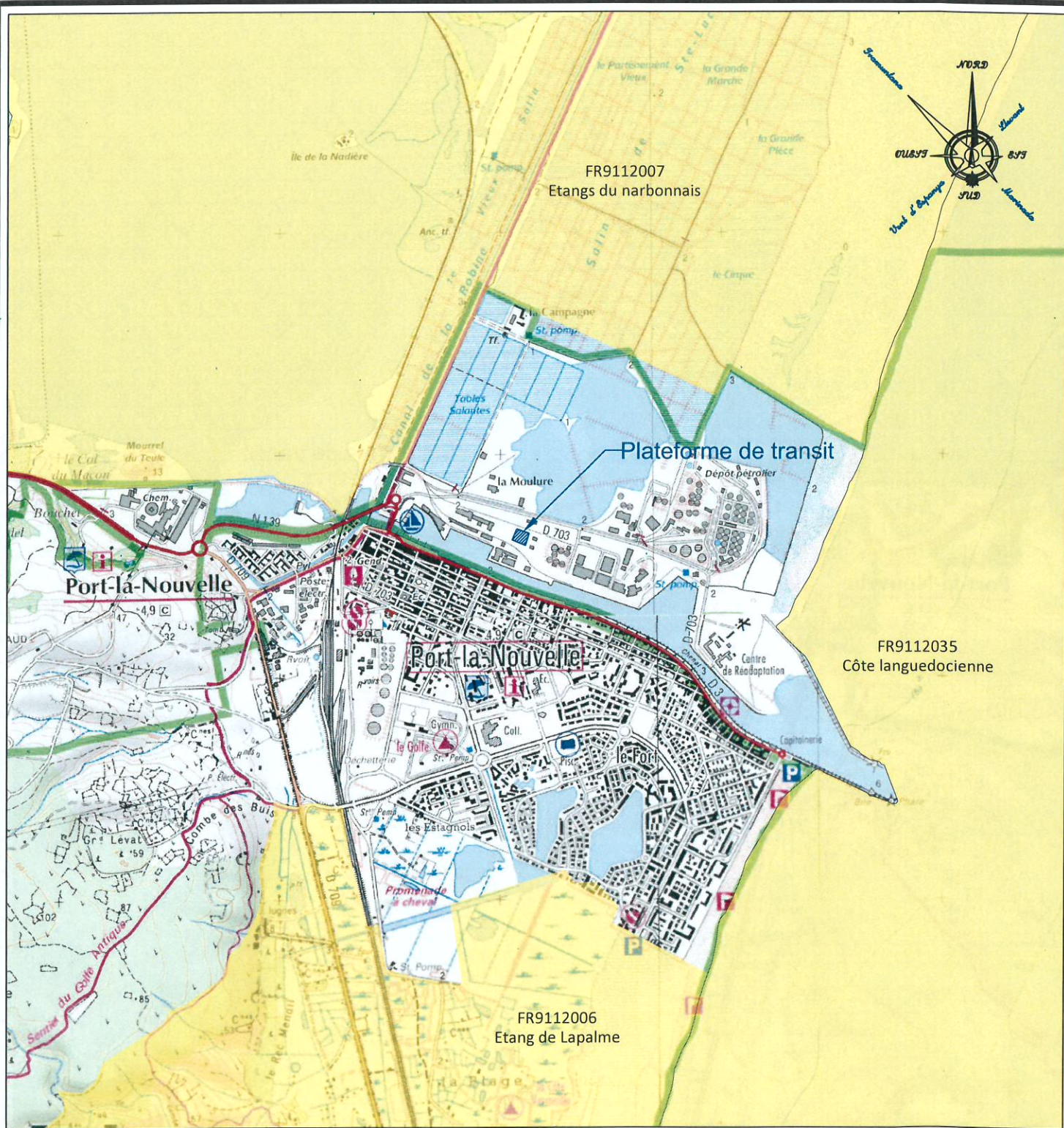
Date des images satellites : 04/07/2016



Plateforme de transit utilisée pour le broyat de pneu



Zones Spéciales de Conservation



Plateforme de transit utilisée pour le broyat de pneu



Zones de Protection Spéciales