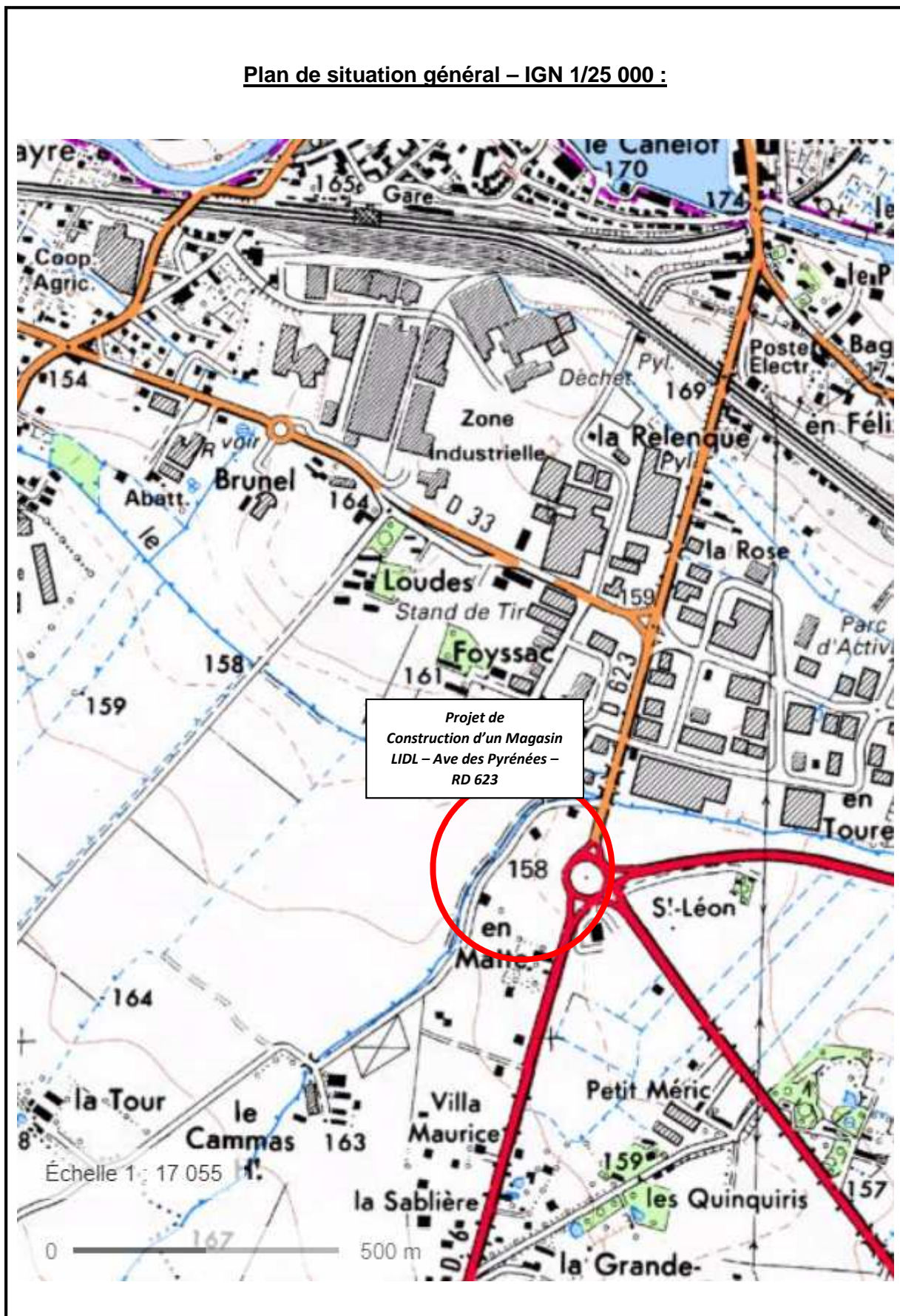


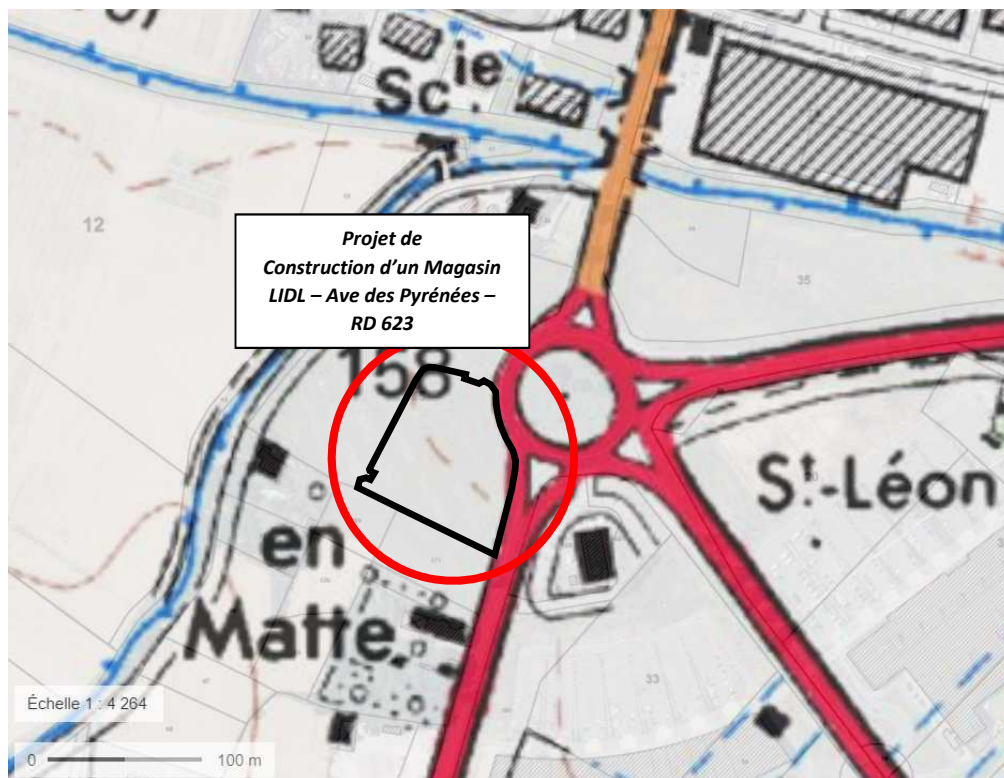
ANNEXE 2 / PLAN DE SITUATION - IGN

Plan de situation général – IGN 1/25 000 :



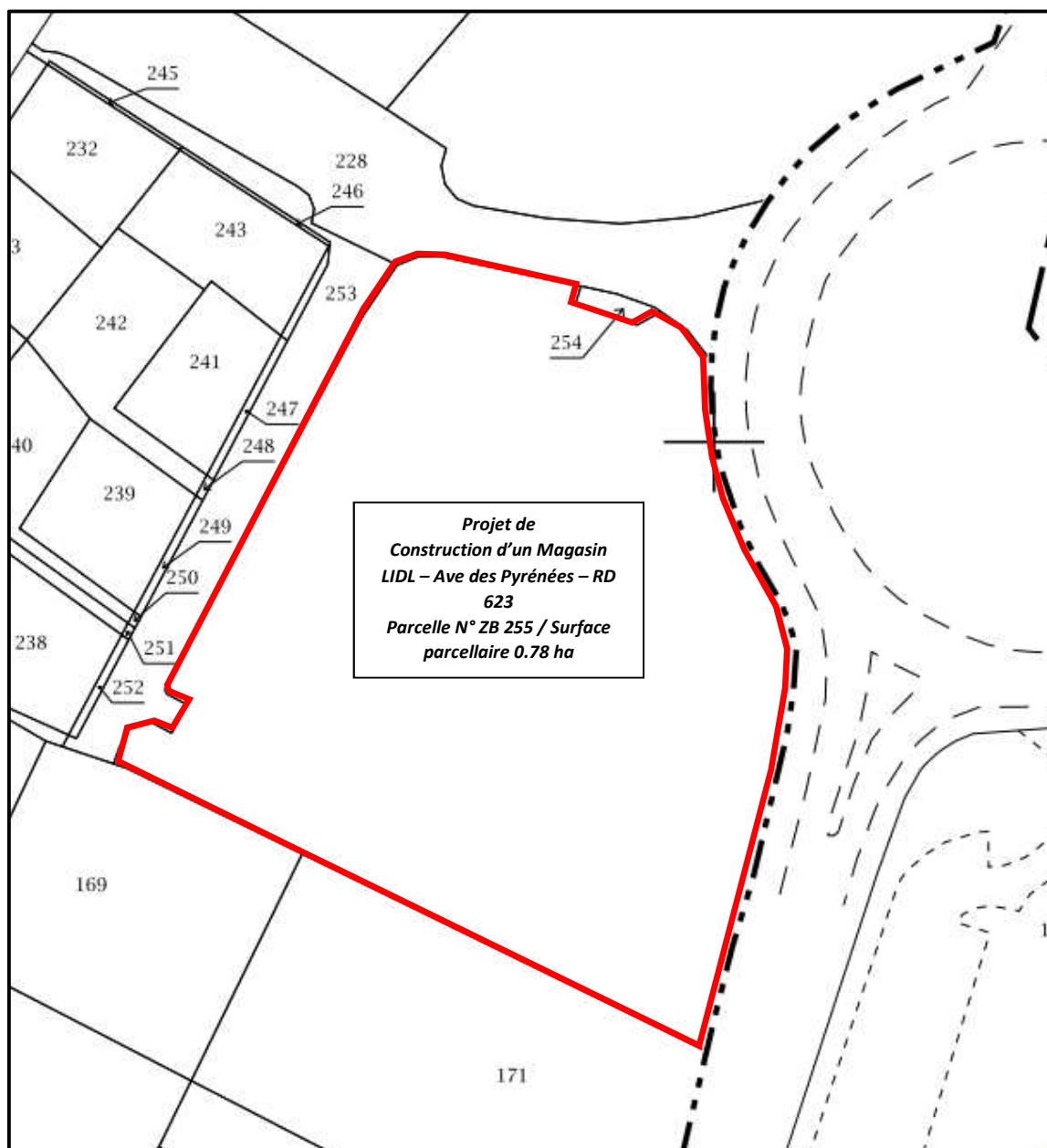
ANNEXE 2 / PLAN DE SITUATION - IGN

Plan de situation détaillé - IGN 1/25 000 :



ANNEXE 2 / PLAN DE SITUATION - CADASTRE

Plan de situation – Cadastre :



ANNEXE 3 / PLANCHES PHOTOGRAPHIQUES DE LA ZONE D'IMPLANTATION

Cartographie des vues :

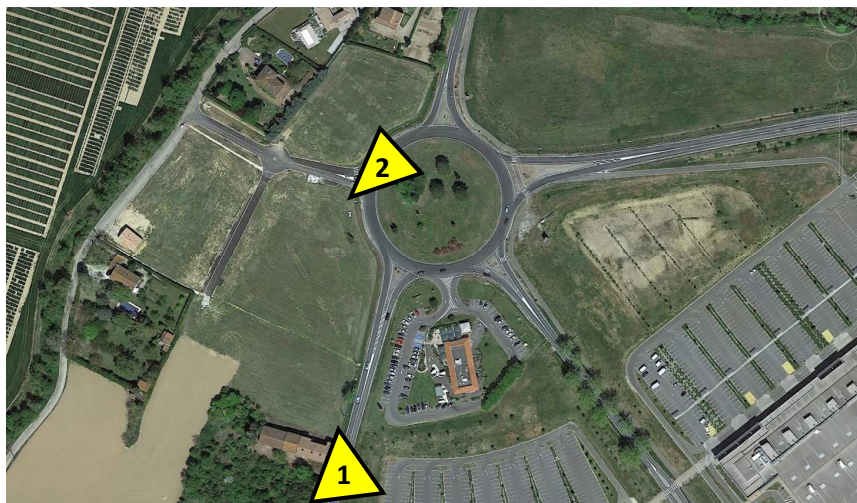


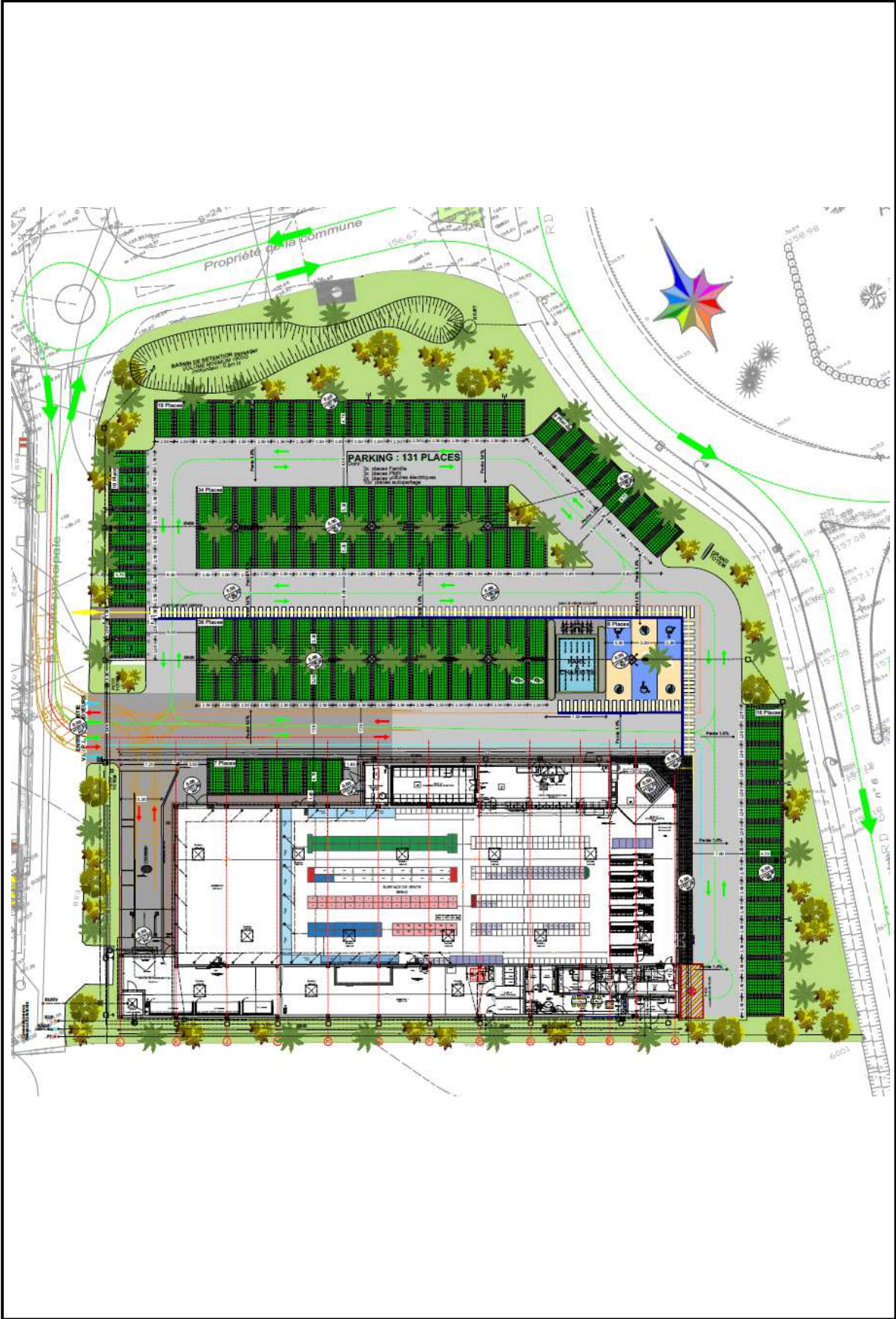
Photo 1 / Environnement lointain



Photo 2 / Environnement proche



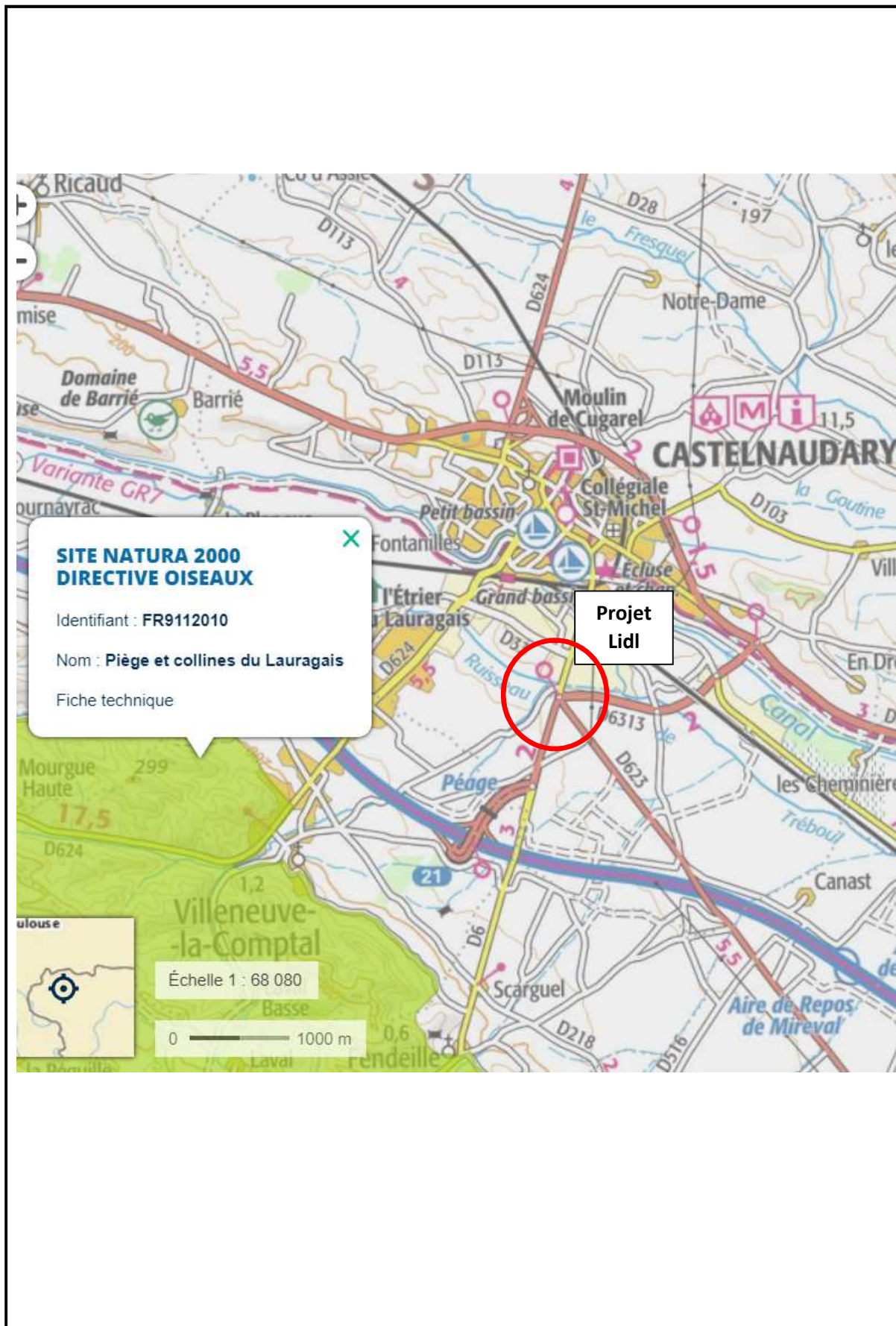
ANNEXE 4 / PLAN DU PROJET



ANNEXE 5 / PLAN DES ABORDS DU PROJET

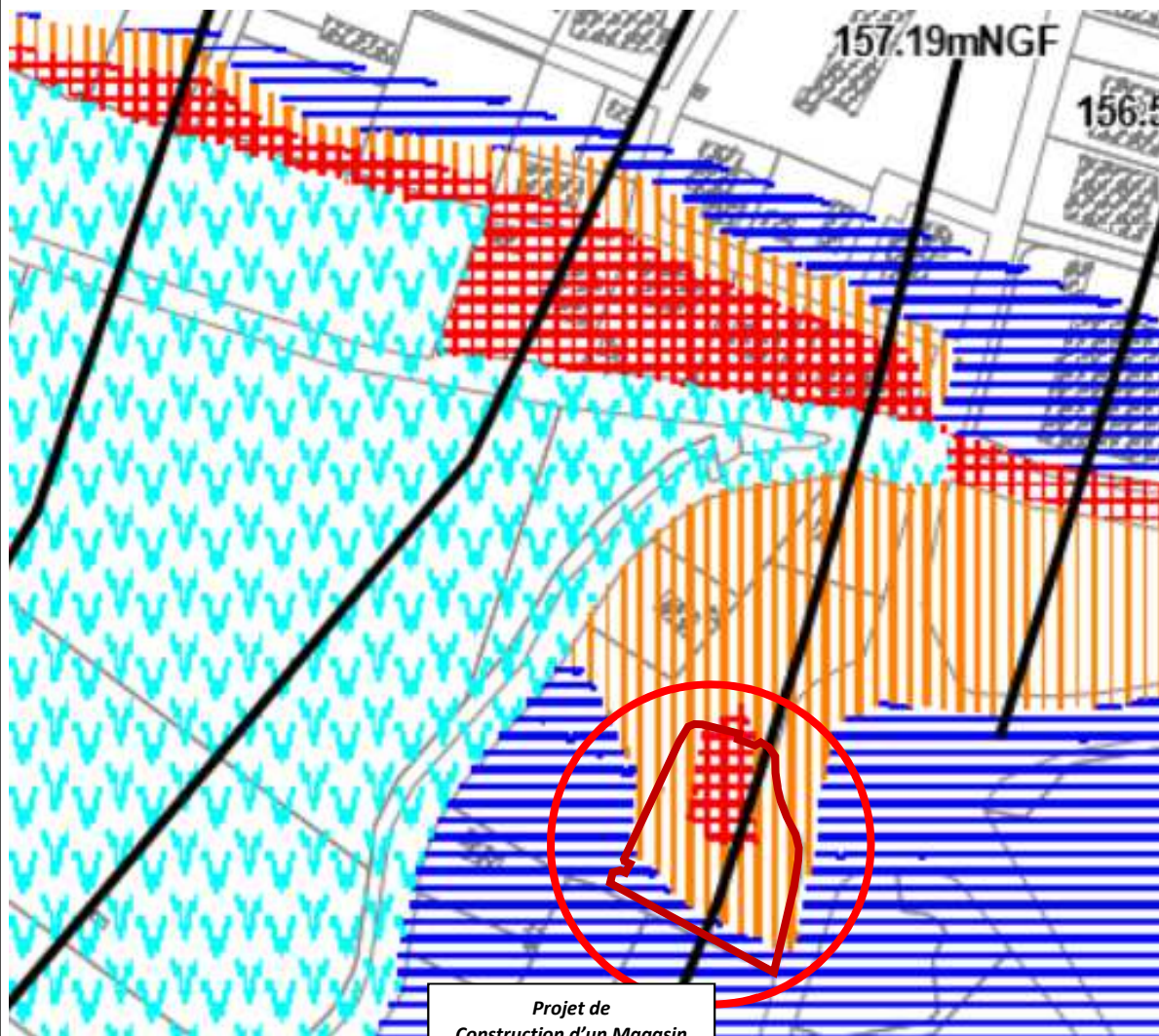


ANNEXE 6 / SITUATION DES ZONES NATURA 2000 LES PLUS PROCHES








ANNEXE 7 / EXTRAIT DU PLAN DE ZONAGE DES ZONES INONDABLES

Cartographie des zones inondables / Commune de CASTELNAUDARY – Site internet d'information aux acquéreurs et locataires - Préfecture de l'AUDE :



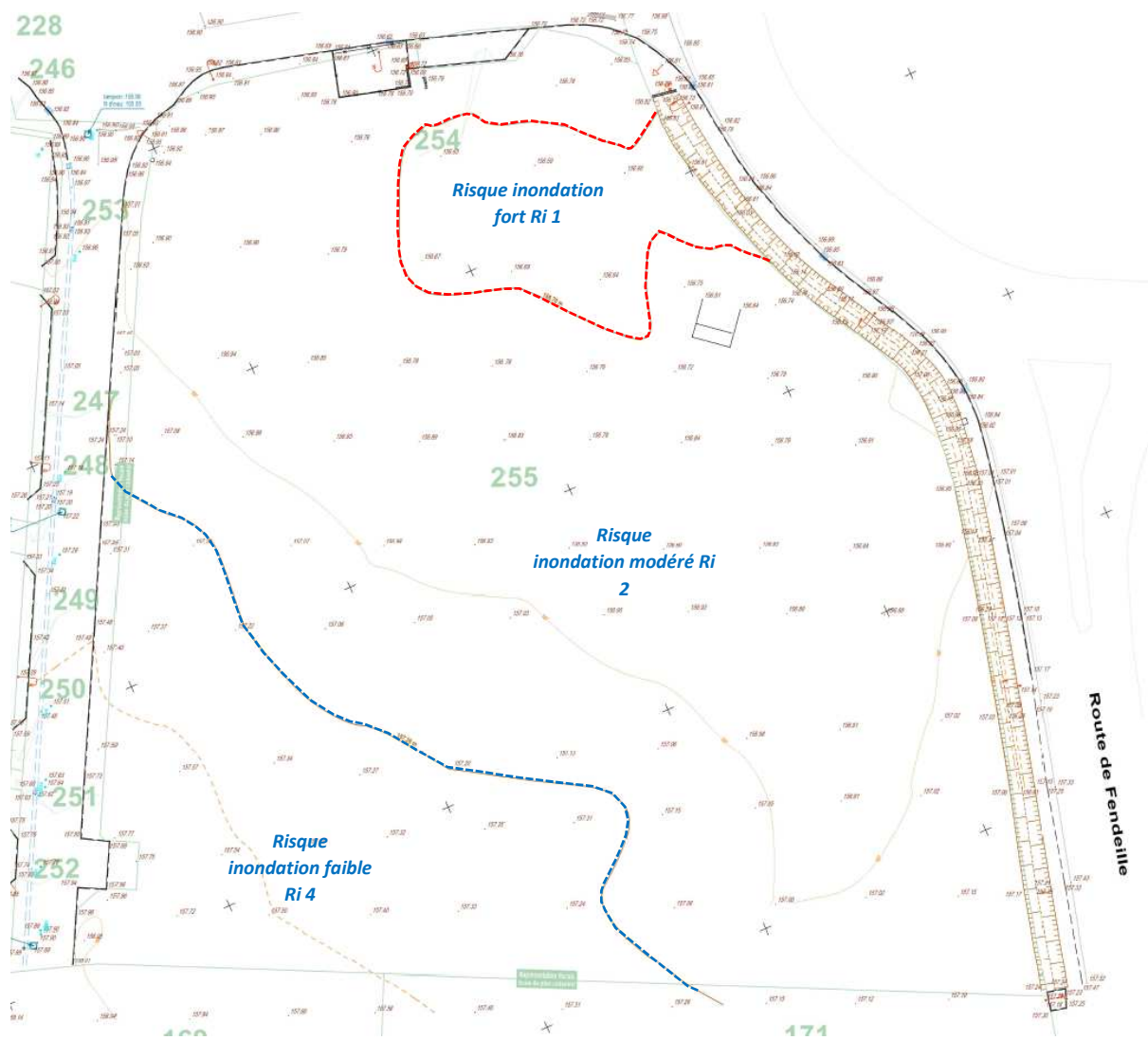
Projet de
Construction d'un Magasin
LIDL – Ave des Pyrénées –
RD 623

LEGENDE

- Profil en travers
- 102.5 mNGF Côte de la crue de référence
-  Ri1 : Secteurs urbanisés soumis à un aléa fort
-  Ri2 : Secteurs urbanisés soumis à un aléa modéré
-  Ri3 : Secteurs peu ou non urbanisés inondables
-  Ri4 : Secteurs urbanisés ou urbanisables situés dans une zone potentiellement inondable
-  Rid : Secteurs inondables ou potentiellement inondés situés à l'arrière d'une digue

ANNEXE 7 / EXTRAIT DU PLAN DE ZONAGE DES ZONES INONDABLES

Cartographie des zones inondables / Commune de CASTELNAUDARY – Site internet d’information aux acquéreurs et locataires - Préfecture de l’AUDE :



ANNEXE 8 / PLAN DES RESEAUX ASSAINISSEMENT

Plan général – réseau d'assainissement :

Rétention eaux pluviales dimensionnée conformément à l'étude hydrauliques eaux pluviales. Rétention garantissant aucune augmentation des débits d'eaux pluviales en situation future après travaux.

Fossé exutoire. Fossé bordier de la RD 623 / Avenue des Pyrénées.

