



**PRÉFET
DE TARN-ET-GARONNE**

*Liberté
Égalité
Fraternité*

Exemple d'animation « parc public » délégant – délégataire des aides à la pierre

Gruissan, le 28 mai 2026



La réunion des acteurs « parc public » dans le Tarn-et-Garonne

Un objectif principal : donner à voir et partager

- Partager avec le CD et le Grand Montauban
 - Les actualités récentes du domaine et des structures
 - Les bilans et le suivi de la programmation LLS
 - Les enjeux sur le département : quelques études
- Et associer les autres acteurs du logement social dans le département
 - Bailleurs publics présents sur le territoire, DDETSPP, Action Logement, Caisse des Dépôts, agents BPTH



Conditions de réussite

- Un pilotage par la direction de la DDT
- Se réunir deux à trois fois par an
- Anticiper les dates de réunion
- Fiabiliser la liste des interlocuteurs
- Co-construire en amont avec les DAP
- Favoriser la prise de parole des bailleurs et les revues de projets



Les sujets abordés



DDT
DIRECTION
DÉPARTEMENTALE
DES TERRITOIRES
TARN-&
GARONNE

Actualités récentes en relation avec les visios des chefs de service DHUP/DREAL/DDT

Vision sur bilans, programmation, enjeux, suivi des opérations

Etudes ou données à partager entre partenaires 5



Quelques exemples de contenus

En début d'année : un lien avec le CRHH

Exemple 2024 avec le relèvement du bonus PLAI et l'utilisation de montants différenciés pour les PLAI par classe de tension :

*« Le montant de la classe 1 est relevé à 10 000 €.
Les montants retenus pour 2024 sont les suivants : »*

	Classe 1	Classe 2	Classe 3	Classe 4
Montant forfaitaire par PLAI	10 000 €	6 200 €	5 400 €	5 000 €

Exemple



En début d'année : le lien avec le CRHH

Exemple 2025

Les montants des classes de tensions sont maintenus voire réévalués en 2025

PLAI : réévaluation des montants par classes de tensions

	Classe 1	Classe 2	Classe 3	Classe 4
2025	10 000 €	6 500 €	5 500 €	5 200 €
2024	10 000 €	6 200 €	5 400 €	5 000 €
2023	8 200 €	6 200 €	5 400 €	5 000 €

Une volonté nationale d'intensifier la production de PLAI adaptés

Les subventions PLAI adapté en Occitanie

20 000 € par logement ordinaire

15 000 € par logement structures *

***11 750 € pour les structures + bonus 3 250 €**

Exemple

TextStudio

Exemple septembre 2024 : les CMS

« Les contrats de mixité sociale (CMS) »

La démarche a été engagée dans le Tarn-et-Garonne pour quatre communes :

Saint Etienne de Tulmont : signé le 23 février 2024

Bressols, Montauban, Montbeton : signés le 18 juillet 2024

Les quatre communes se sont engagées sur une programmation d'opérations pour la période 2023-2025

Mixité sociale : les objectifs numériques se doublent d'objectifs qualitatifs => respect de taux minimum de PLAI (30 %) et un maximum de PLS (30%) »

Exemple septembre 2024 : les CMS

Des contrats de mixité sociale « abaissants » en fonction du niveau d'atteinte actuelle des objectifs

Nom de la commune	Nombre de LLS manquants au 1 ^{er} janvier 2022	Taux de rattrapage avant CMS	Objectifs 2023-2025 avant CMS	Taux de rattrapage retenu dans le CMS %	Objectifs 2023-2025 retenus	Nombre de LLS programmés 2023 + prévision 2024	Nombre de LLS prévus dans le CMS 2023 - 2025
Montauban	947	50 %	473	40 %	378	185	353
Bressols	262	33 %	86	25 %	65	25	71 - 101
Montbeton	299	33 %	98	25 %	74	42	67
Saint-Etienne-de-Tulmont	209	33 %	68	30 %	62	44	68
Grisolles	117	15 %	17			0	

DDT

DIRECTION
DÉPARTEMENTALE
DES TERRITOIRES

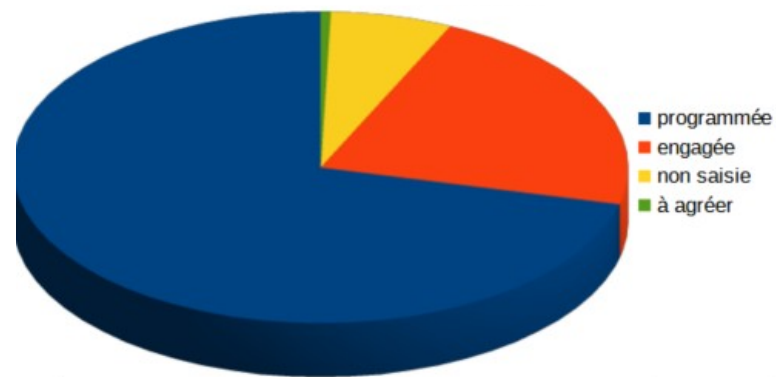
TARN-&
GARONNE

Exemple

TextStudio

Exemple décembre 2024 : suivi du SIAP

DDT
DIRECTION
DÉPARTEMENTALE
DES TERRITOIRES
**TARN-&
GARONNE**



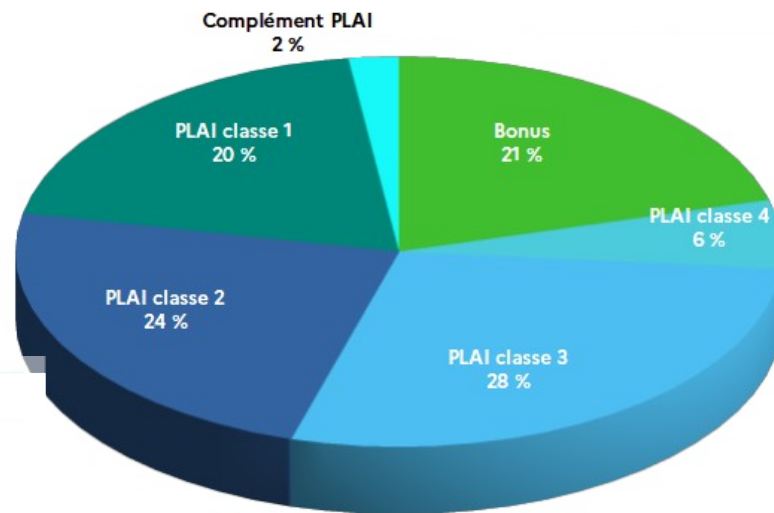
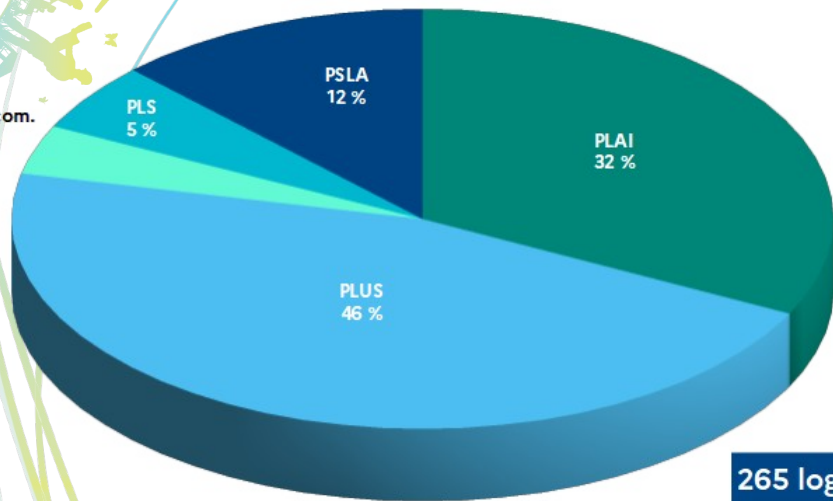
Exemple

TextStudio

Exemple avril 2025 : bilan 2024 pour un délégataire, par types de financements

DDT
DIRECTION
DÉPARTEMENTALE
DES TERRITOIRES
TARN-&
GARONNE

Palulos com.
4 %



Exemple

TouStudio

Le rappel régulier pour toutes les réunions : le suivi SRU

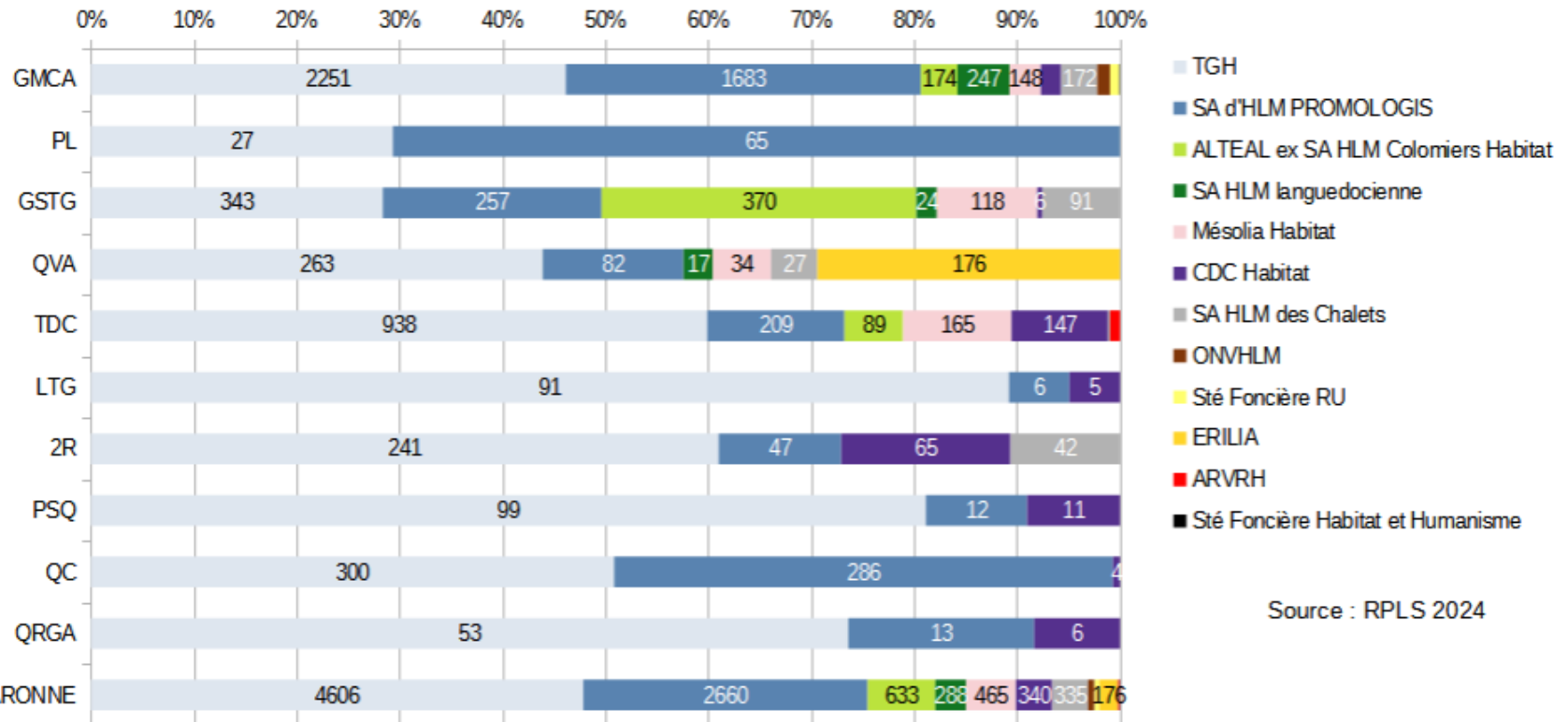
Exemple

TextStudio

Communes SRU CD : St Etienne Tulmont		Programmation 2024
communes	objectif de rattrapage triennal	
GRISOLLES	17 soit 6 LLS/ an	
ST ETIENNE de TULMONT	68 soit 22 LLS/ an Ramené à 62 LLS soit 21 LLS / an	32
Communes SRU GMCA : Montauban, Montbeton, Bressols,		
communes	objectif de rattrapage triennal	
MONTAUBAN	473 soit 158 LLS/an	27
MONTBETON	98 soit 32 LLS/an	42
BRESSOLS	86 soit 28 LLS/an	

Un exemple d'étude présentée : Offre et demande de LLS en Tarn-et-Garonne (2025)

Zoom sur l'offre de logement social - EPCI de Tarn-et-Garonne



Source : RPLS 2024

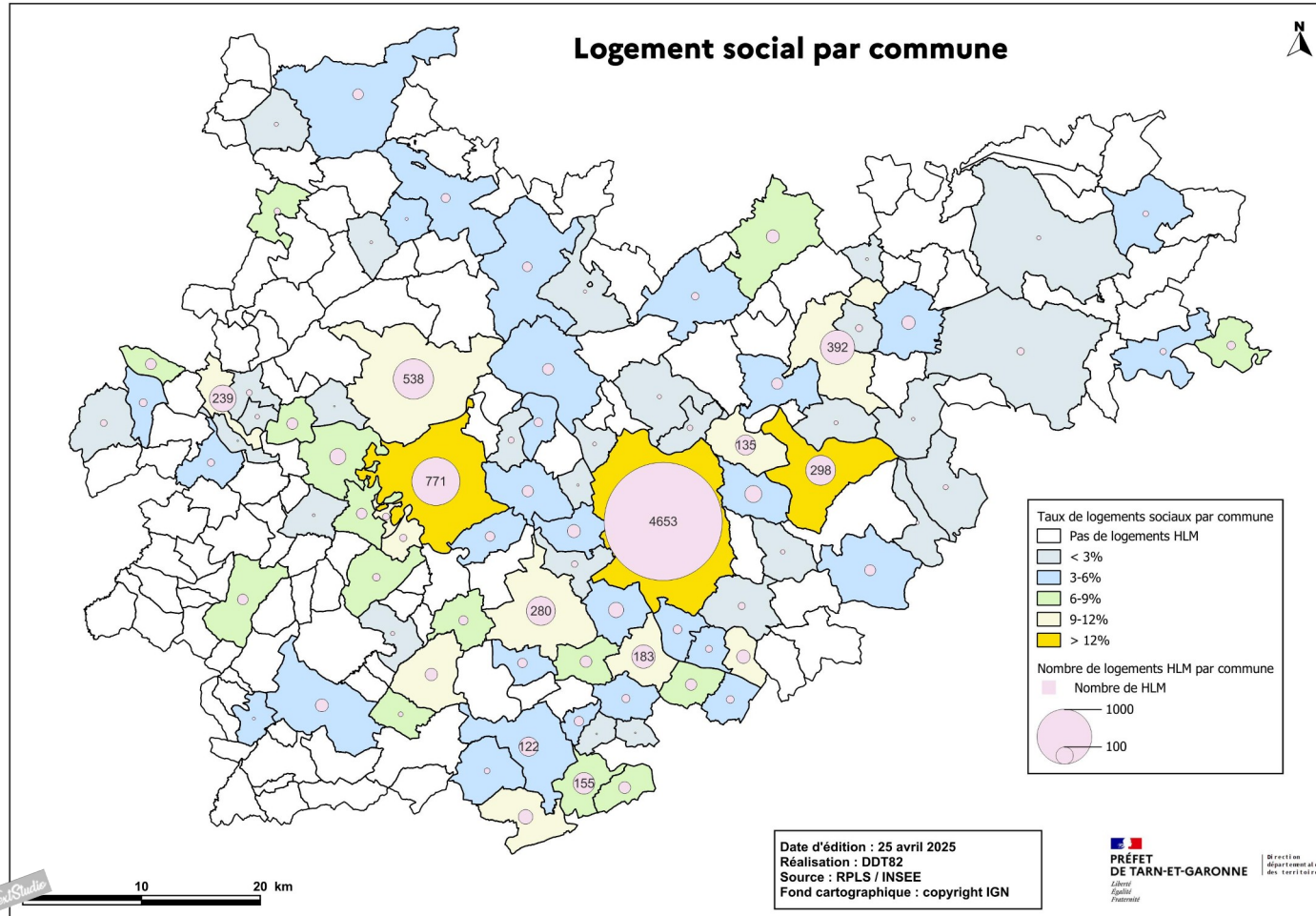


Exemple

FootStudio

Le LLS en 82, par EPCI

DDT
DIRECTION
DÉPARTEMENTALE
DES TERRITOIRES
**TARN-&
GARONNE**



Exemple

Etat de la demande et des attributions en décembre 2024

	Demandes	Attributions	Taux de pression
EPCI	2024	2024	2024
CA Grand Montauban	3377	468	7,2
CC de la Lomagne Tarn-et-Garonnaise	56	13	4,3
CC des Deux Rives	179	33	5,4
CC du Pays de Lafrançaise	72	15	4,8
CC du Pays de Serres en Quercy	32	14	2,3
CC du Quercy Caussadais	322	57	5,6
CC du Quercy Rouergue et des Gorges de l'Aveyron	47	6	7,8
CC Grand Sud Tarn-et-Garonne	661	155	4,3
CC Quercy Vert-Aveyron	277	101	2,7
CC Terres des Confluences	648	161	4,0

Etat de la demande et des attributions en décembre 2024

Exemple

TouStudio

en collaboration avec la DDETSPP

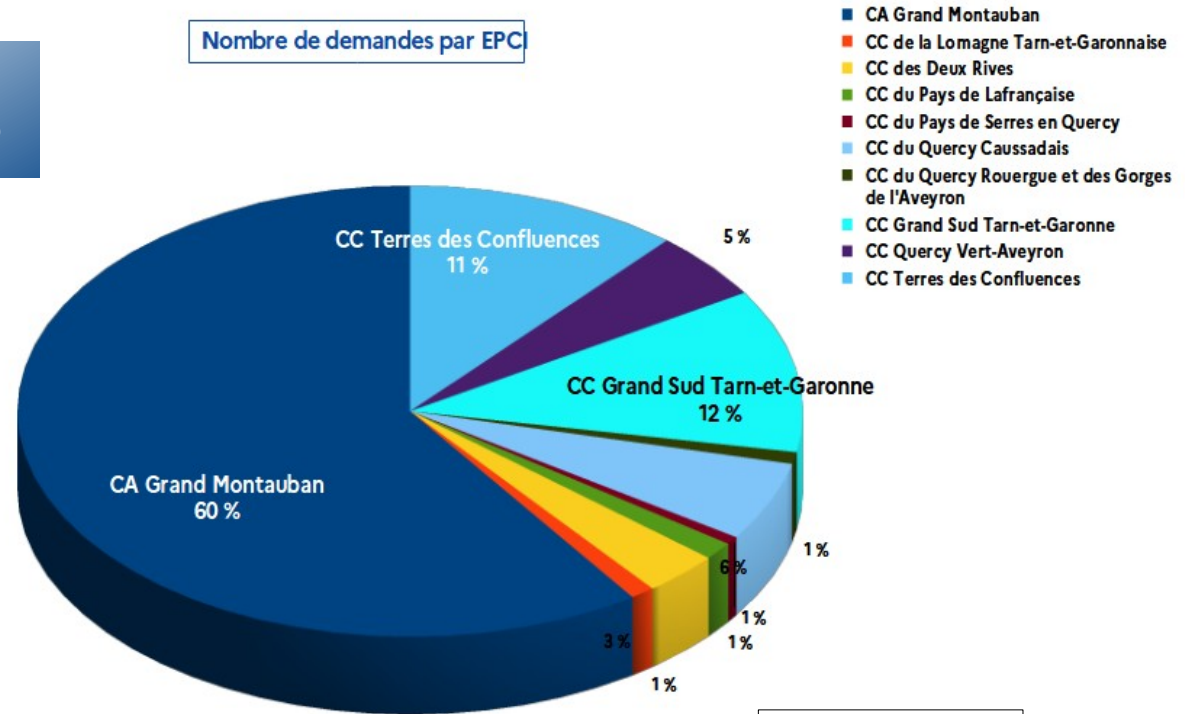
DDT

DIRECTION DÉPARTEMENTALE DES TERRITOIRES

TARN-& GARONNE

- CA Grand Montauban concentre l'essentiel des demandes de logements sociaux avec un chiffre de 3377 soit 60 % du Département
- Vient ensuite la CC Grand Sud Tarn-et-Garonne avec 663 demandes, soit 12 %.
- La CC Terres des Confluences totalise quant à elle 643 demandes, soit 11 %.

Nombre de demandes par EPC



Nombre global de demandes (mutation et hors mutation)

Exemple tour de table

- Où en est on ?
- Difficultés ?
- Des livraisons envisagées en 2026, 2027 ?
- ...

Exemple

TestStudio

Exemple ordre du jour réunion avril 2026

- Actualités nationales
- Analyse des demandes de LLS en Tarn et Garonne
- Orientations du CRHH du 1^{er} Avril 2026
 - Bilan 2025 et programmations 2026 dans le Tarn-et-Garonne
- Présentations bailleurs :
 - opérations versées dans SIAP et/ou matures
 - opérations livrées en 2026 ou près à l'être
- Calendrier 2026
- Questions diverses



Points forts de cette organisation

- Des temps d'échanges comme jalons, en sus des réunions techniques nécessaires selon le suivi des sujets
- L'association de tous les acteurs partie-prenante en proximité de la thématique LLS
- Un positionnement de l'État en animateur de la politique publique parc public, en cohérence avec une DLC3
- Une incitation à porter des réflexions bénéfiques pour tous : mini études DDT- DDETSPP
- La valorisation des champs de « la connaissance », plus-value à bénéfice collectif



Pistes d'amélioration et points de vigilance

- Anticiper la date de ces réunions et mieux les travailler en amont la co-construction avec les délégataires
- Une possible concurrence entre opérateurs sur certaines opérations
- Le format hybride est apprécié par les bailleurs hors département, mais peu adapté si la réunion n'est pas, ou peu, préparée par ces derniers
- ... (échanges avec la salle)





DDT

DIRECTION
DÉPARTEMENTALE
DES TERRITOIRES

TARN-&
GARONNE

**Et vous ? Qu'avez-vous mis en place
dans vos DDT(M) ?**

Partages et pistes de progression : état des partages en « direct live » le 28 mai

- DDT 31 : un CDH sous pilotage préfectoral une fois par an : lourd à mettre en place mais positif pour portage de la politique publique
- Echanges DDT 31 sur la nécessité de se doter d'outils commun entre délégués et délégataires pour faciliter le partage d'information (outils DDT 31 existants)
- Echanges avec DAP 34 (Montpellier Métropole) : ancienneté de la DAP, freins à nos réunions, niveau des revues de projets avec les bailleurs sociaux, contenus des réunions « sujets techniques », aspect décisionnel de ces réunions, modalités de préparation amont CRHH avec les DAP du 82
- Echanges avec DDT 12 sur une modalité de fonctionnement similaire pour les sujets parc privé ?



DDT

DIRECTION
DÉPARTEMENTALE
DES TERRITOIRES

**TARN-&
GARONNE**

Merci pour votre attention



DDT

DIRECTION DÉPARTEMENTALE
DES TERRITOIRES

TARN-&-GARONNE