



Structure bois : bas carbone par nature

Matinale technique
Vendredi 20 mars 2026

Sylvain FOUREL, Président Fibois Occitanie



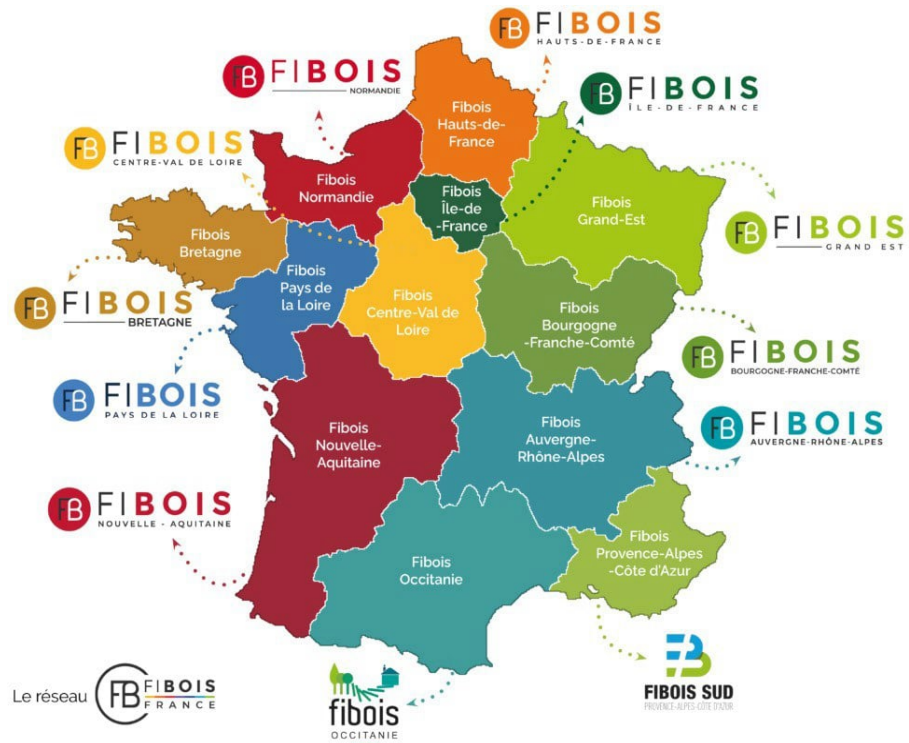
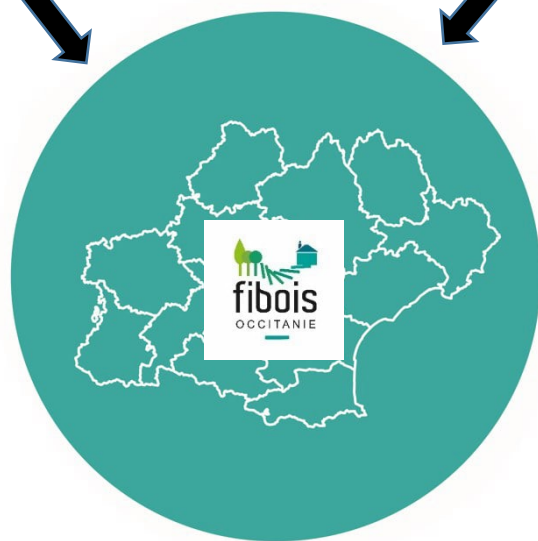
DREAL Occitanie
Direction Régionale de l'Environnement,
de l'Aménagement et du Logement
d'Occitanie

L'interprofession régionale FIBOIS OCCITANIE et son réseau



Organisations professionnelles de la filière

Entreprises



140 adhérents en 2025

13 organisations professionnelles

réunies au sein de l'interprofession et réparties en 5 collèges :

- > Représentants des détenteurs de la ressource
- > Gestionnaires et récoltants
- > Transformateurs
- > Utilisateurs
- > Prescripteurs, R & D, services et formations



Partenaires techniques et financiers



« un matériau millénaire qui se réinvente pour relever les défis techniques, climatiques et environnementaux des bâtiments modernes »



Terra – Montpellier
Architecture Studio



Wood'Art – La Canopée (Toulouse)
Seuil architecture



Refuge Wallon-Marcadau – Pyrénées
360° architecture & Michèle et Miquel

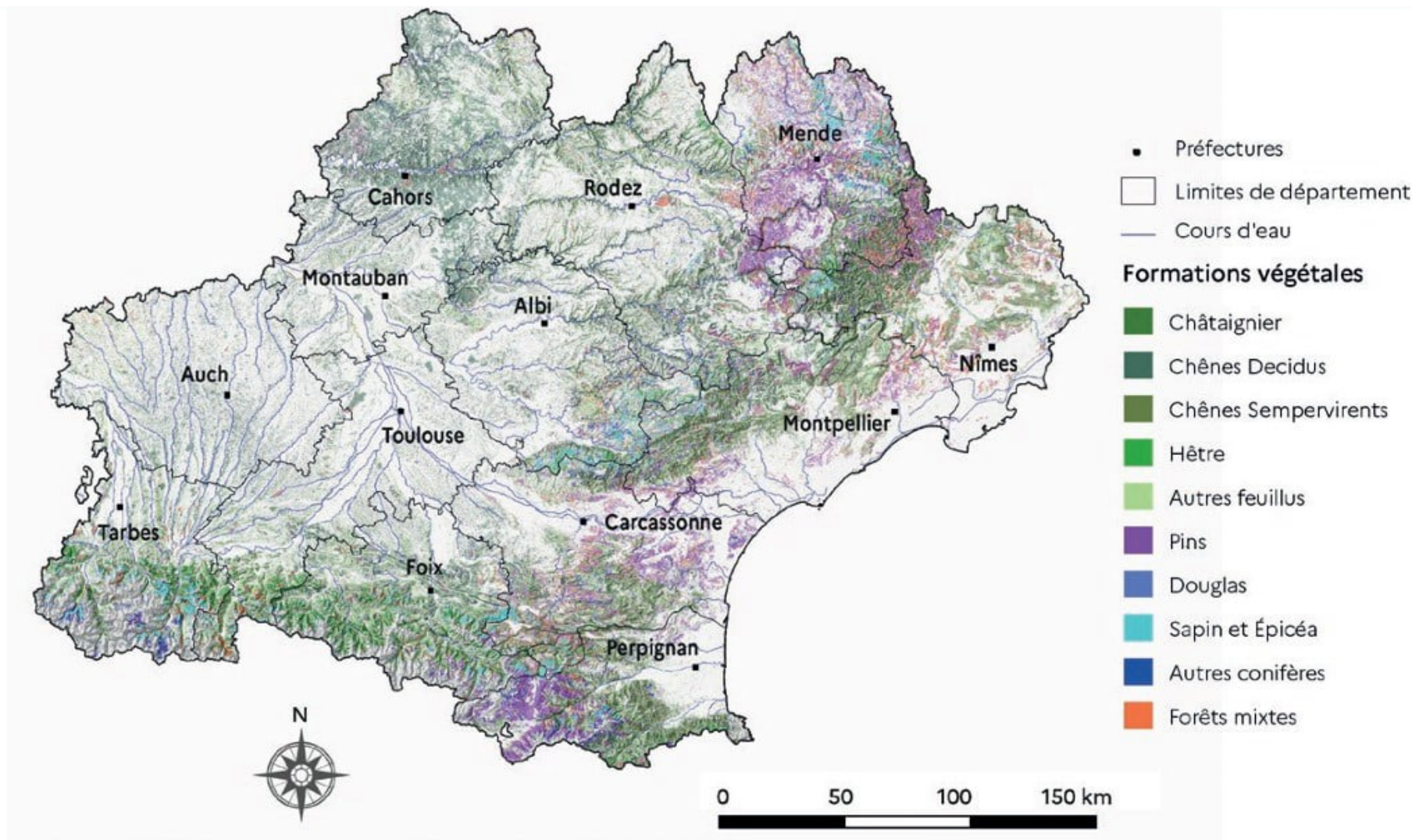


Collège Port Marianne – Montpellier
AMG et A+ architectes



Ressource forestière & potentiel local

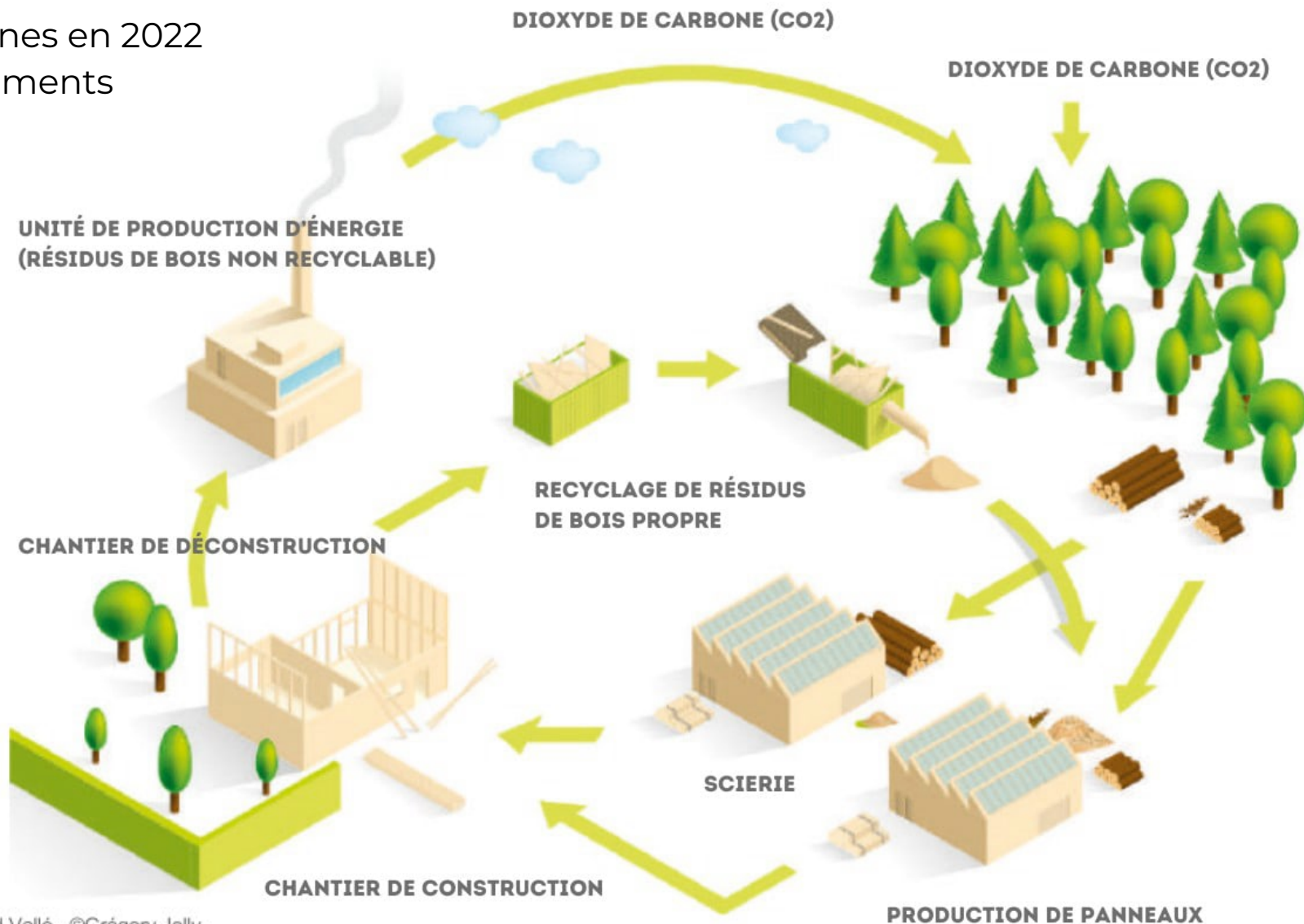
1/3
33 %



Source : ©IGN - BD Forêt et BD Carto®

Filière bois et cycle carbone

- 20 300 personnes en 2022
- 6400 établissements
- 3,5 Mds € CA



+ Papier

+ Chimie verte

+ Emballage

+ Bois énergie

Source : Un des Sens - Arnaud Vallé - ©Grégory Jolly



Construction bois et cycle carbone



1 M3 DE BOIS



1 TONNE DE CO2 STOCKÉE

+ Isolants biosourcés ??

Axes d'amélioration

- Infra : VRD, terrassements, fondations
- Transports Chantier : Hors site / 3D
- Equipements :
 - Sanitaires
 - Chauffage, Ventilation
 - Menuiseries
- Frugalité
- Réemploi partiel : matériaux
- Réemploi total : modules



Collectif R+2 - 2026

- Programme NPRU
- Temporaire 5 ans / démontable
- Hébergement 30 chambres
- Femmes isolées + enfants <3 ans
- RE2020 seuil 2031
- Qualité d'usage
- Partenariat Innovation CDC + SNCF
- 1650 m² SHOB – 4,1 M€ HT
- Infrastructures 3 mois
- Livraison bâtiment 4,5 mois
- 94 modules bois – Stains (93)



ALT et Virtuel architectes

Salle de Spectacles - 2013

- Théâtre 600 places
- Restaurant
- 2620 m² SHON
- 8,1 M€ HT
- 100 % Structure bois
- Bois intérieur
- 1200 m³ de bois




A+ Architecture




FORMONS-NOUS !

Des ressources d'information à votre disposition

Organismes et fédérations

 **CODIFAB** – Référentiels techniques et guides de construction bois

<https://www.codifab.fr>

-  **Études CODIFAB** – Guides techniques et études sectorielles détaillées


<https://www.codifab.fr/actions-collectives/etudes>

 **Fibois Occitanie** – Ressources régionales et actualités filière


<https://www.fibois-occitanie.fr>

-  **Chaîne YouTube Fibois Occitanie** – Vidéos pédagogiques et retours d'expérience

<https://www.youtube.com/@FiboisOccitanie>

 **Ambition Bois** – Outils et ressources pour maîtres d'ouvrage et professionnels

<https://www.fnbois.com/ambition-bois>

 **FNB – Outils FDES** – Configurateurs, bases de données environnementales et techniques

<https://www.fnbois.com/outils-fdes>


Catalogues et inspiration

 **Bois de France / Catalogue Bois Construction** – Solutions techniques et filière bois

<https://catalogue-bois-construction.fr>

 **Prix National Bois Construction** – Valorisation des meilleures réalisations bois en France

<http://www.prixnational-boisconstruction.org/>

 **Catalogue Bois Français** – Produits bois français classés par usages (structure, enveloppe, menuiserie, revêtements)

<https://www.fnbois.com/le-catalogue-des-produits-en-bois-francais-une-offre-structuree-pour-construire-amenager-renover/>

 **Panorama Bois** – Bibliothèque de plus de 6 100 réalisations bois pour inspiration et références

<https://www.panoramabois.fr>

 **Utile par essence** – Démarche d'utilité sociétale et retours filière

<https://www.utileparessence.fr>

Merci de votre attention !

Retrouvez nous sur :

www.fibois-occitanie.com

FIBOIS Occitanie

@fiboisoccitanie

Fibois Occitanie

@fiboisoccitanie

@FiboisO

Nous contacter :

04 67 56 38 19
contact@fiboisoccitanie.com
www.fibois-occitanie.com

Antenne
2 avenue Daniel Brisebois
31320 Auzeville-Tolosane

Siège social
221 rue Maryse Bastié
34170 Castelnau-le-Lez

