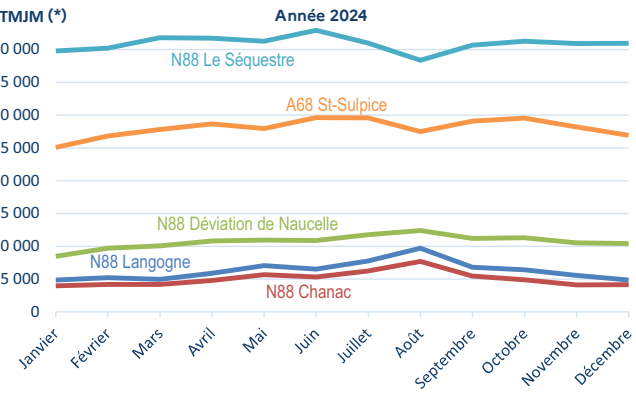
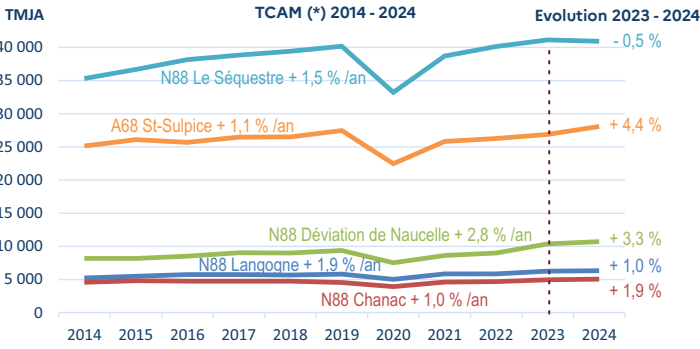
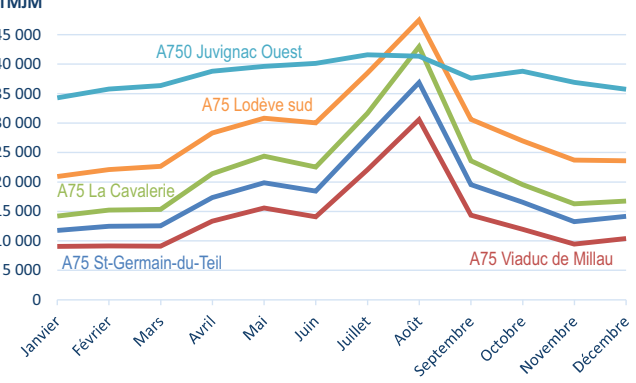
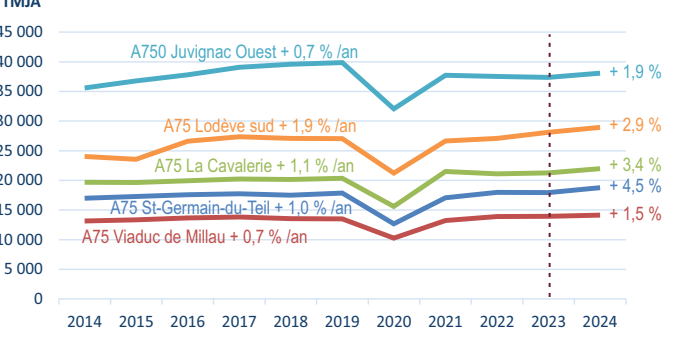


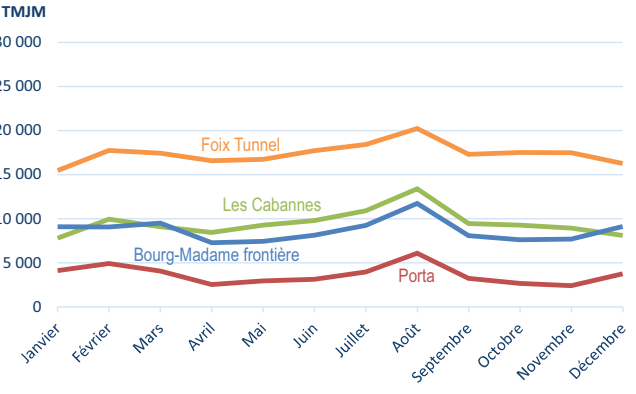
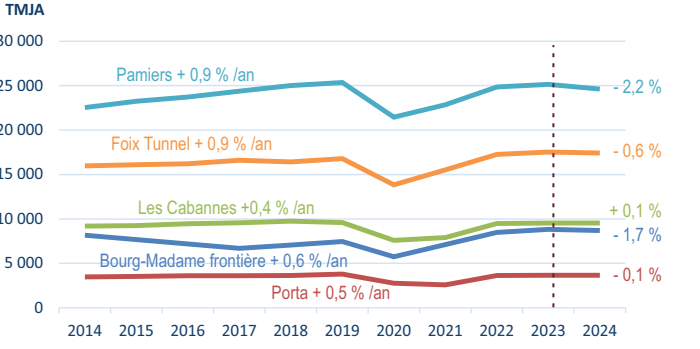
TOULOUSE - SEVERAC - LANGOGNE par A68 - N88



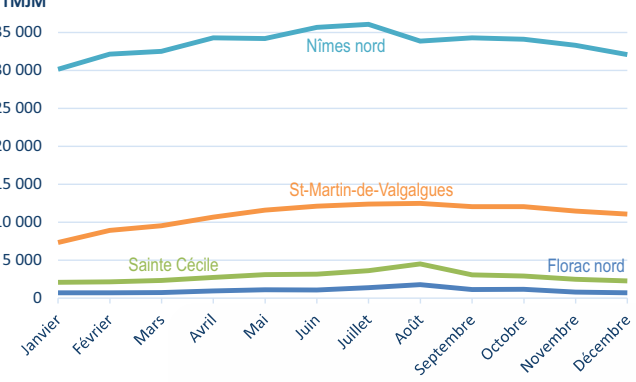
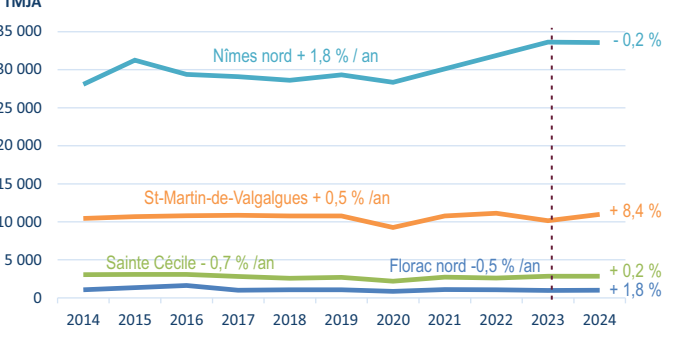
MONTPELLIER - AUMONT-AUBRAC par A75 - A750



PAMIER - BOURG-MADAME par N20



NÎMES - MENDE par N106



(*) TCAM : Taux de Croissance Annuels Moyens des postes de comptages sélectionnés sur la période étudiée.
TMJM : Le trafic moyen journalier mensuel est égal au trafic mensuel total divisé par le nombre de jours comptés.

Les trafics routiers sur le réseau national en Occitanie



Résultats 2024

TOULOUSE

RECENSEMENT DES TRAFICS MOYENS JOURNALIERS ANNUELS (TMJA) SUR LE RÉSEAU ROUTIER NATIONAL EN 2024

«TOUS-VÉHICULES» ET «POIDS LOURDS»

TMJA (véhicules/jour)

Postes de comptages permanents

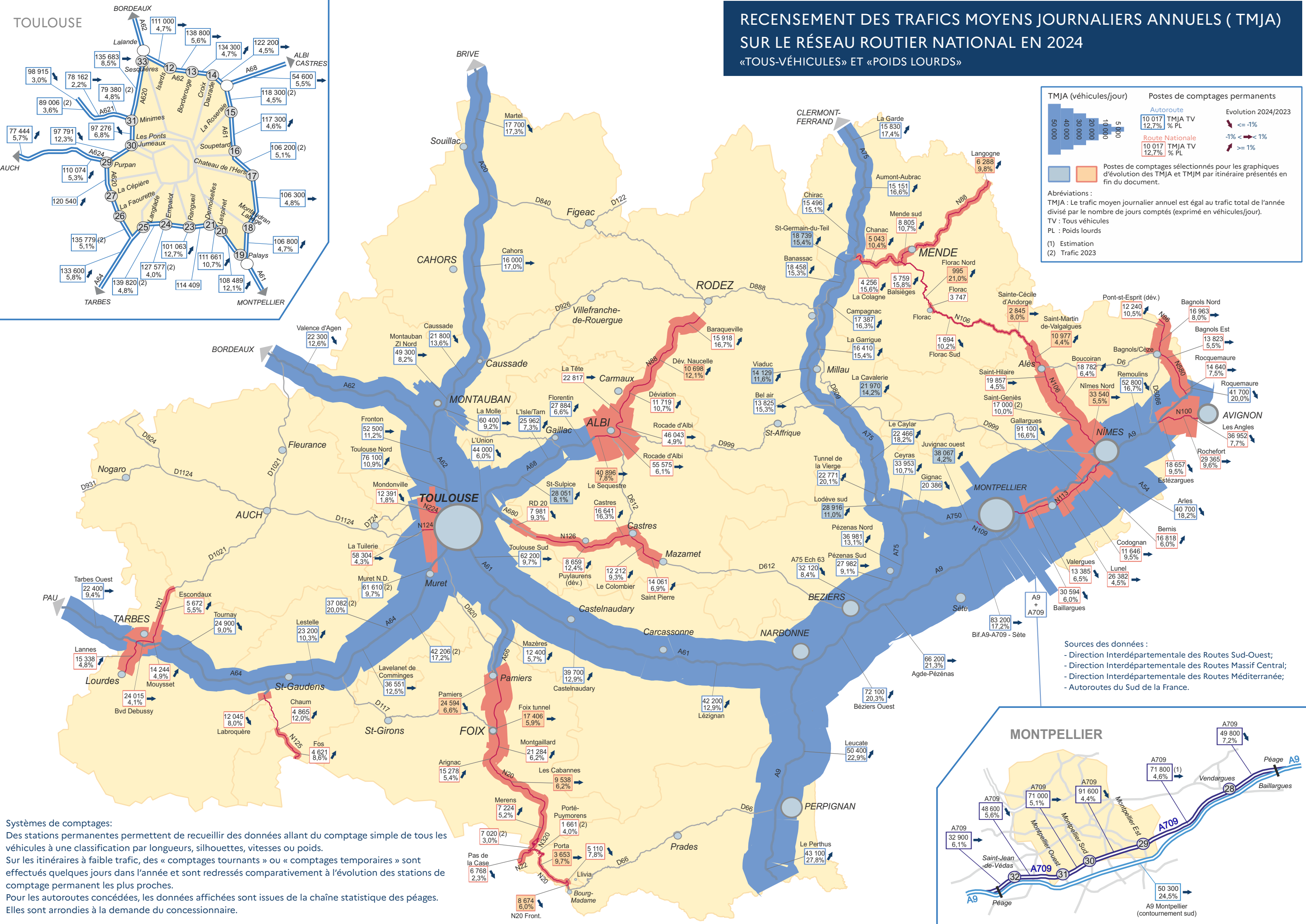
Autoroute
10 017 TMJA TV
12,7% % PL

Route Nationale
10 017 TMJA TV
12,7% % PL

Evolution 2024/2023
≤ -1%
-1% < 1%
≥ 1%

Postes de comptages sélectionnés pour les graphiques d'évolution des TMJA et TMJM par itinéraire présentés en fin du document.

Abréviations :
TMJA : Le trafic moyen journalier annuel est égal au trafic total de l'année divisé par le nombre de jours comptés (exprimé en véhicules/jour).
TV : Tous véhicules
PL : Poids lourds
(1) Estimation
(2) Trafic 2023



Systèmes de comptages:
Des stations permanentes permettent de recueillir des données allant du comptage simple de tous les véhicules à une classification par longueurs, silhouettes, vitesses ou poids.
Sur les itinéraires à faible trafic, des « comptages tournants » ou « comptages temporaires » sont effectués quelques jours dans l'année et sont redressés comparativement à l'évolution des stations de comptage permanent les plus proches.
Pour les autoroutes concédées, les données affichées sont issues de la chaîne statistique des péages. Elles sont arrondies à la demande du concessionnaire.

Sources des données :
- Direction Interdépartementale des Routes Sud-Ouest;
- Direction Interdépartementale des Routes Massif Central;
- Direction Interdépartementale des Routes Méditerranée;
- Autoroutes du Sud de la France.

