



**PRÉFET  
DE LA RÉGION  
OCCITANIE**

*Liberté  
Égalité  
Fraternité*

**Direction régionale de l'environnement,  
de l'aménagement et du logement**

# 2022

## **LES CHIFFRES CLÉS DU LOGEMENT** en Occitanie



# EDITO

Ce document réalisé par la direction régionale de l'environnement, de l'aménagement et du logement (DREAL), rassemble l'essentiel des données disponibles sur le logement en Occitanie.

Structuré en trois chapitres, il dresse un panorama du parc des logements et de sa dynamique, avec un zoom sur l'offre et la demande de logements sociaux.

Les données les plus récentes sont privilégiées et sont présentées au niveau régional, départemental et si possible, selon les principaux EPCI de la région.

Selon les derniers chiffres du recensement, le parc occitan de logements continue à progresser davantage qu'en France métropolitaine (+1,3 % contre +1,0%) , en réponse au dynamisme démographique de la région. Les mises en chantier de logements et le marché de la promotion immobilière ont été ralentis par la crise sanitaire en 2020 mais rebondissent au 1er semestre 2021.

Au 1er janvier 2021, le parc social occitan compte 6 450 logements de plus qu'un an auparavant (+2,1%), contribuant à développer l'offre locative en Occitanie qui occupe, cette année, la 2ème place après la Corse pour la progression de son parc. Les départements de l'Hérault (+3,4%), de Haute-Garonne (+3,0%), et des Pyrénées-Orientales (+2,3%) contribuent à cette dynamique. Mais la pression de la demande reste forte, surtout dans l'Hérault.

Ces données peuvent être retrouvées à tout niveau géographique sous la Plateforme interministérielle PICTOstat, accessible sur le site de la DREAL.

  
Patrick BERG

Directeur régional de l'environnement  
de l'aménagement et du logement

# SOMMAIRE

## PARC DE LOGEMENTS

Cartographie des EPCI mentionnées dans l'ouvrage	6-7
<b>1</b> Evolution de la population et des logements entre 2013 et 2018	8
<b>2</b> Logements selon leur usage et la vacance, en 2018	9
<b>Carte</b> Taux d'évolution du nombre de logements par EPCI entre 2013 et 2018	10-11
<b>3</b> Résidences principales selon leur type de construction en 2018	12
<b>4</b> Résidences principales selon le statut d'occupation en 2018	13
<b>5</b> Résidences principales selon leur date d'achèvement en 2018	14
<b>6</b> Répartition des Résidences principales selon leur nombre de pièces en 2018	15
<b>7</b> Ménages fiscaux... (Filocom 2017)	16
<b>8</b> Pauvreté et mal-logement en 2018	17
<b>Graph</b> Répartition des logements selon leur usage en 2018	18

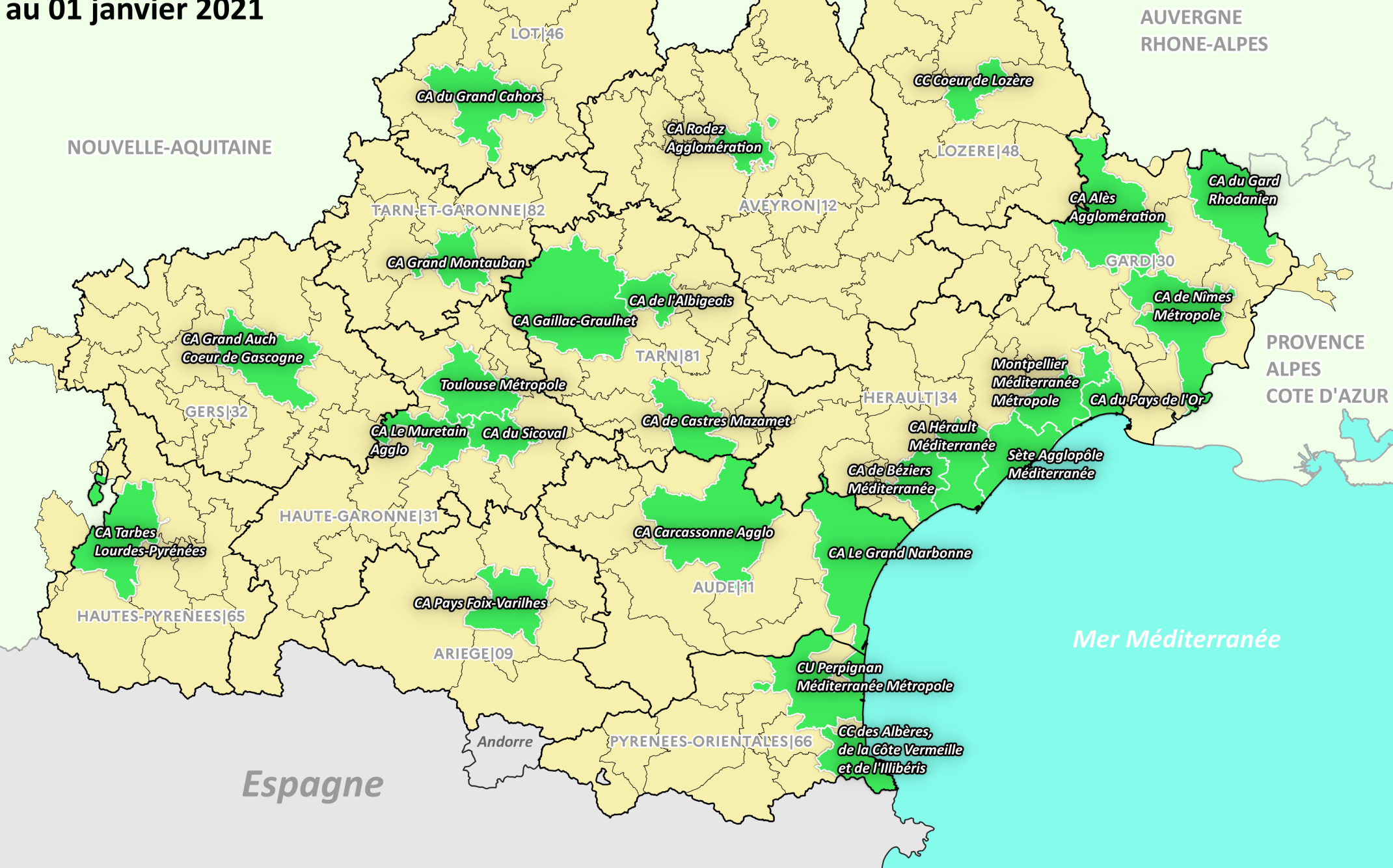
## OFFRE ET DEMANDE DE LOGEMENTS SOCIAUX

<b>9</b> Parc de logements sociaux au 1er janvier 2021, vacance, mobilité	19
<b>10</b> Parc de logements sociaux selon le nombre de pièces au 1er janvier 2021	20
<b>11</b> Parc de logements sociaux selon leur type de bailleur au 1er janvier 2021	21
<b>Graph</b> Densité de logements sociaux au 1er janvier 2021	22
<b>12</b> Demandes et attributions de logements sociaux en 2021	23
<b>13</b> Demandes de logements sociaux et pression de la demande selon le nombre de pièces des logements en 2021	24
<b>14</b> Demandes de logements sociaux selon le revenu mensuel en 2021	25
<b>Carte</b> Pression de la demande de logements sociaux par EPCI en 2021	26-27

## MARCHÉ DU LOGEMENT ET CONSTRUCTION

<b>15</b> Prix de vente médian des maisons de + de 2 ans entre 2015 à 2020	28
<b>16</b> Prix au m <sup>2</sup> médian des appartements de + de 2 ans entre 2015 à 2020	29
<b>17</b> Vente d'appartements neufs et prix moyen (années 2012, 2016 et 2020)	30
<b>18</b> Prix moyen et surface moyenne des terrains à bâtir (2012 - 2016 - 2020)	31
<b>Graph</b> Prix au m <sup>2</sup> moyen du terrain à bâtir et des appartements neufs (2010 à 2020)	32
<b>19</b> Prêts à taux zéro (PTZ) octroyés en 2019	3
<b>20</b> Éco-prêts à taux zéro (éco-PTZ) octroyés en 2019	34
<b>21</b> Logements mis en chantier (années 2008, 2012, 2016 et 2020)	35

# Localisation des 25 EPCI mentionnés dans l'ouvrage au 01 janvier 2021



# 1 Évolution de la population et des logements entre 2013 et 2018

	Logements			Population		
	2013	2018	Evolution annuelle moyenne	2013	2018	Evolution annuelle moyenne
<b>Occitanie</b>	<b>3 375 500</b>	<b>3 594 600</b>	<b>1,3%</b>	<b>5 683 900</b>	<b>5 885 500</b>	<b>0,7%</b>
<b>Ariège</b>	<b>106 100</b>	<b>110 200</b>	<b>0,8%</b>	<b>152 700</b>	<b>153 100</b>	<b>0,1%</b>
CA Pays Foix-Varilhes	17 900	18 700	0,9%	31 600	31 800	0,1%
<b>Aude</b>	<b>249 800</b>	<b>263 900</b>	<b>1,1%</b>	<b>364 900</b>	<b>372 800</b>	<b>0,4%</b>
CA Carcassonne Agglo	60 300	63 200	0,9%	110 700	112 500	0,3%
CA le Grand Narbonne	108 800	116 400	1,4%	125 000	130 400	0,8%
<b>Aveyron</b>	<b>175 700</b>	<b>182 000</b>	<b>0,7%</b>	<b>277 700</b>	<b>279 300</b>	<b>0,1%</b>
CA Rodez Agglomération	29 800	31 400	1,1%	54 200	55 900	0,6%
<b>Gard</b>	<b>406 400</b>	<b>428 100</b>	<b>1,0%</b>	<b>733 200</b>	<b>745 500</b>	<b>0,3%</b>
CA Alès Agglomération	71 900	74 900	0,8%	128 400	130 100	0,3%
CA de Nîmes Métropole	126 300	131 600	0,8%	255 500	258 000	0,2%
CA du Gard Rhodanien	37 300	39 900	1,4%	72 800	74 400	0,4%
<b>Haute-Garonne</b>	<b>666 200</b>	<b>728 200</b>	<b>1,8%</b>	<b>1 298 600</b>	<b>1 380 700</b>	<b>1,2%</b>
CA Muretain Agglo	48 900	53 600	1,9%	115 100	121 900	1,2%
CA du Sicoval	33 600	37 900	2,4%	72 700	79 400	1,8%
Toulouse Métropole	397 200	435 900	1,9%	734 900	783 400	1,3%
<b>Gers</b>	<b>106 600</b>	<b>111 200</b>	<b>0,8%</b>	<b>190 300</b>	<b>191 300</b>	<b>0,1%</b>
CA Grand Auch Cœur de Gascogne	21 400	22 100	0,6%	38 600	38 900	0,2%
<b>Hérault</b>	<b>672 300</b>	<b>729 700</b>	<b>1,7%</b>	<b>1 092 300</b>	<b>1 159 200</b>	<b>1,2%</b>
CA Béziers-Méditerranée	74 500	78 700	1,1%	120 200	125 600	0,9%
CA Hérault-Méditerranée	78 300	83 600	1,3%	73 500	79 600	1,6%
CA du Pays de l'Or	45 200	47 700	1,1%	43 500	44 500	0,5%
CA Sète Agglopôle Méditerranée	82 500	87 100	1,1%	123 900	125 300	0,2%
Montpellier Méditerranée Métropole	233 400	262 300	2,4%	441 900	481 300	1,7%
<b>Lot</b>	<b>114 500</b>	<b>119 000</b>	<b>0,8%</b>	<b>173 800</b>	<b>173 900</b>	<b>0,0%</b>
CA du Grand Cahors	24 500	25 500	0,8%	40 900	41 600	0,3%
<b>Lozère</b>	<b>59 300</b>	<b>61 300</b>	<b>0,7%</b>	<b>76 600</b>	<b>76 500</b>	<b>0,0%</b>
CC Cœur de Lozère	8 500	8 900	0,9%	14 900	15 500	0,8%
<b>Hautes-Pyrénées</b>	<b>156 600</b>	<b>162 700</b>	<b>0,8%</b>	<b>228 900</b>	<b>229 200</b>	<b>0,0%</b>
CA Tarbes-Lourdes-Pyrénées	69 300	72 700	1,0%	123 000	124 800	0,3%
<b>Pyrénées-Orientales</b>	<b>333 400</b>	<b>352 700</b>	<b>1,1%</b>	<b>462 700</b>	<b>476 400</b>	<b>0,6%</b>
CC des Albères, Côte Vermeille et Illibérès	47 000	49 700	1,1%	54 100	55 600	0,5%
CU Perpignan Méditerranée Métropole	165 100	174 500	1,1%	261 900	268 400	0,5%
<b>Tarn</b>	<b>203 200</b>	<b>212 900</b>	<b>0,9%</b>	<b>381 900</b>	<b>388 600</b>	<b>0,3%</b>
CA de Castres Mazamet	41 900	43 000	0,5%	78 500	78 100	-0,1%
CA de l'Albigeois	43 200	45 300	1,0%	81 400	82 200	0,2%
CA Gaillac-Graulhet	35 100	37 500	1,3%	70 100	74 200	1,1%
<b>Tarn-et-Garonne</b>	<b>125 500</b>	<b>132 600</b>	<b>1,1%</b>	<b>250 300</b>	<b>259 100</b>	<b>0,7%</b>
CA Grand Montauban	37 000	39 400	1,3%	74 200	78 000	1,0%
<b>France métropolitaine</b>	<b>33 574 700</b>	<b>35 309 900</b>	<b>1,0%</b>	<b>63 697 900</b>	<b>64 844 000</b>	<b>0,4%</b>

Source : Insee - recensements de la population 2013 et 2018

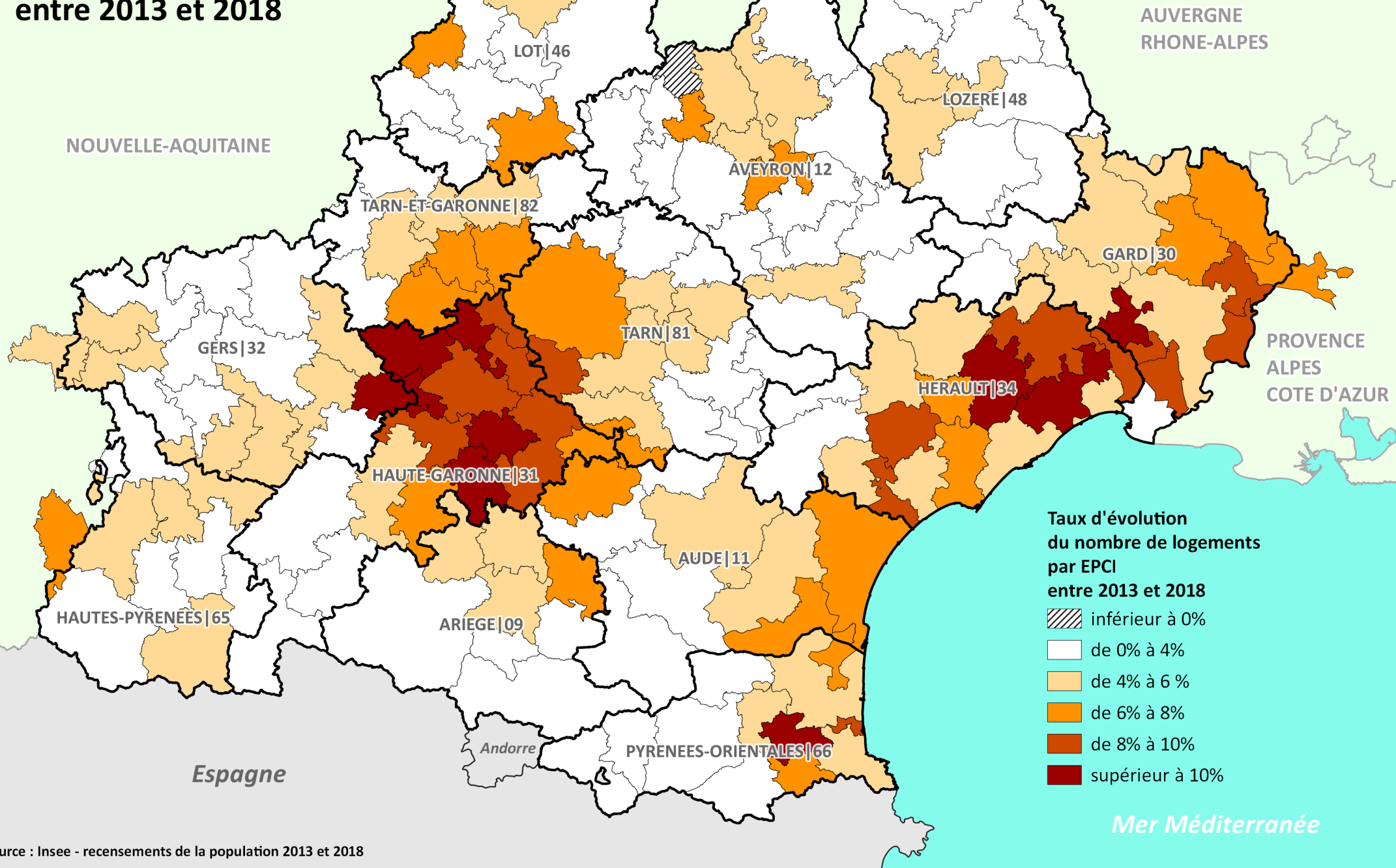
# Logements selon leur usage et la vacance, en 2018

	Nb de résidences principales	Nb de résidences secondaires*	Nb de logements vacants	Part des résidences secondaires*	Taux de vacance
<b>Occitanie</b>	<b>2 731 100</b>	<b>560 400</b>	<b>303 200</b>	<b>15,6%</b>	<b>8,4%</b>
<b>Ariège</b>	<b>72 400</b>	<b>27 100</b>	<b>10 700</b>	<b>24,6%</b>	<b>9,7%</b>
CA Pays Foix-Varilhes	14 900	1 900	1 900	10,2%	10,2%
<b>Aude</b>	<b>174 300</b>	<b>67 100</b>	<b>22 500</b>	<b>25,4%</b>	<b>8,5%</b>
CA Carcassonne Agglo	52 000	4 400	6 800	7,0%	10,8%
CA le Grand Narbonne	62 900	46 500	7 000	39,9%	6,0%
<b>Aveyron</b>	<b>130 700</b>	<b>31 600</b>	<b>19 700</b>	<b>17,4%</b>	<b>10,8%</b>
CA Rodez Agglomération	27 800	1 000	2 600	3,2%	8,3%
<b>Gard</b>	<b>336 200</b>	<b>55 900</b>	<b>36 000</b>	<b>13,1%</b>	<b>8,4%</b>
CA Alès Agglomération	61 000	6 000	7 900	8,0%	10,5%
CA de Nîmes Métropole	116 400	5 500	9 700	4,2%	7,4%
CA du Gard Rhodanien	32 700	3 000	4 100	7,5%	10,3%
<b>Haute-Garonne</b>	<b>643 300</b>	<b>32 000</b>	<b>52 900</b>	<b>4,4%</b>	<b>7,3%</b>
CA Muretain Agglo	49 900	600	3 200	1,1%	6,0%
CA du Sicoval	35 200	800	1 900	2,1%	5,0%
Toulouse Métropole	391 600	13 400	31 000	3,1%	7,1%
<b>Gers</b>	<b>88 800</b>	<b>10 600</b>	<b>11 800</b>	<b>9,5%</b>	<b>10,6%</b>
CA Grand Auch Cœur de Gascogne	19 000	900	2 200	4,1%	10,0%
<b>Hérault</b>	<b>543 000</b>	<b>133 300</b>	<b>53 400</b>	<b>18,3%</b>	<b>7,3%</b>
CA Béziers-Méditerranée	58 200	11 000	9 500	14,0%	12,1%
CA Hérault-Méditerranée	37 400	42 000	4 200	50,2%	5,0%
CA du Pays de l'Or	22 000	24 300	1 400	50,9%	2,9%
CA Sète Agglopôle Méditerranée	59 200	23 000	4 800	26,4%	5,5%
Montpellier Méditerranée Métropole	234 300	10 000	18 000	3,8%	6,9%
<b>Lot</b>	<b>84 100</b>	<b>22 100</b>	<b>12 800</b>	<b>18,6%</b>	<b>10,8%</b>
CA du Grand Cahors	20 300	2 500	2 700	9,8%	10,6%
<b>Lozère</b>	<b>35 200</b>	<b>19 700</b>	<b>6 400</b>	<b>32,1%</b>	<b>10,4%</b>
CC Cœur de Lozère	7 400	800	700	9,0%	7,9%
<b>Hautes-Pyrénées</b>	<b>109 300</b>	<b>37 900</b>	<b>15 500</b>	<b>23,3%</b>	<b>9,5%</b>
CA Tarbes-Lourdes-Pyrénées	60 900	3 400	8 500	4,7%	11,7%
<b>Pyrénées-Orientales</b>	<b>224 400</b>	<b>99 600</b>	<b>28 800</b>	<b>28,2%</b>	<b>8,2%</b>
CC des Albères, Côte Vermeille et Illibérès	26 700	20 600	2 300	41,5%	4,6%
CU Perpignan Méditerranée Métropole	127 000	30 700	16 800	17,6%	9,6%
<b>Tarn</b>	<b>177 500</b>	<b>15 800</b>	<b>19 500</b>	<b>7,4%</b>	<b>9,2%</b>
CA de Castres Mazamet	37 000	1 300	4 700	3,0%	10,9%
CA de l'Albigeois	40 500	1 300	3 500	2,9%	7,7%
CA Gaillac-Graulhet	32 100	2 100	3 200	5,6%	8,6%
<b>Tarn-et-Garonne</b>	<b>111 900</b>	<b>7 600</b>	<b>13 100</b>	<b>5,7%</b>	<b>9,9%</b>
CA Grand Montauban	34 900	600	4 000	1,5%	10,1%
<b>France métropolitaine</b>	<b>28 999 700</b>	<b>3 465 500</b>	<b>2 844 700</b>	<b>9,8%</b>	<b>8,1%</b>

Source : Insee - recensement de la population 2018

\*ou occasionnelles

# Taux d'évolution du nombre de logements par EPCI entre 2013 et 2018



### 3 Résidences principales selon leur type de construction en 2018

	Nb. Total de résidences principales	Maisons individuelles		Immeubles collectifs	
		Nombre	part	Nombre	part
<b>Occitanie</b>	<b>2 731 100</b>	<b>1 723 700</b>	<b>63 %</b>	<b>988 200</b>	<b>36 %</b>
<b>Ariège</b>	<b>72 400</b>	<b>58 500</b>	<b>81 %</b>	<b>13 300</b>	<b>18 %</b>
CA Pays Foix-Varilhes	14 900	11 900	80 %	2 900	19 %
<b>Aude</b>	<b>174 300</b>	<b>129 800</b>	<b>74 %</b>	<b>43 300</b>	<b>25 %</b>
CA Carcassonne Agglo	52 000	39 000	75 %	12 600	24 %
CA le Grand Narbonne	62 900	40 000	64 %	22 400	36 %
<b>Aveyron</b>	<b>130 700</b>	<b>94 200</b>	<b>72 %</b>	<b>35 800</b>	<b>27 %</b>
CA Rodez Agglomération	27 800	12 400	45 %	15 300	55 %
<b>Gard</b>	<b>336 200</b>	<b>219 800</b>	<b>65 %</b>	<b>114 000</b>	<b>34 %</b>
CA Alès Agglomération	61 000	39 800	65 %	20 800	34 %
CA de Nîmes Métropole	116 400	59 600	51 %	55 800	48 %
CA du Gard Rhodanien	32 700	24 300	74 %	8 300	25 %
<b>Haute-Garonne</b>	<b>643 300</b>	<b>325 900</b>	<b>51 %</b>	<b>312 900</b>	<b>49 %</b>
CA Muretain Agglo	49 900	37 800	76 %	12 000	24 %
CA du Sicoval	35 200	21 900	62 %	13 100	37 %
Toulouse Métropole	391 600	125 100	32 %	263 200	67 %
<b>Gers</b>	<b>88 800</b>	<b>73 600</b>	<b>83 %</b>	<b>14 500</b>	<b>16 %</b>
CA Grand Auch Cœur de Gascogne	19 000	12 400	65 %	6 500	34 %
<b>Hérault</b>	<b>543 000</b>	<b>280 800</b>	<b>52 %</b>	<b>257 900</b>	<b>47 %</b>
CA Béziers-Méditerranée	58 200	32 900	57 %	25 000	43 %
CA Hérault-Méditerranée	37 400	25 500	68 %	11 600	31 %
CA du Pays de l'Or	22 000	11 200	51 %	10 800	49 %
CA Sète Agglopôle Méditerranée	59 200	30 700	52 %	28 300	48 %
Montpellier Méditerranée Métropole	234 300	74 300	32 %	157 100	67 %
<b>Lot</b>	<b>84 100</b>	<b>69 400</b>	<b>83 %</b>	<b>13 700</b>	<b>16 %</b>
CA du Grand Cahors	20 300	14 200	70 %	6 000	30 %
<b>Lozère</b>	<b>35 200</b>	<b>26 200</b>	<b>74 %</b>	<b>8 800</b>	<b>25 %</b>
CC Cœur de Lozère	7 400	3 900	53 %	3 500	47 %
<b>Hautes-Pyrénées</b>	<b>109 300</b>	<b>75 200</b>	<b>69 %</b>	<b>33 500</b>	<b>31 %</b>
CA Tarbes-Lourdes-Pyrénées	60 900	35 800	59 %	24 700	41 %
<b>Pyrénées-Orientales</b>	<b>224 400</b>	<b>141 700</b>	<b>63 %</b>	<b>81 300</b>	<b>36 %</b>
CC des Albères, Côte Vermeille et Illibérès	26 700	18 600	70 %	7 900	30 %
CU Perpignan Méditerranée Métropole	127 000	69 600	55 %	56 800	45 %
<b>Tarn</b>	<b>177 500</b>	<b>140 200</b>	<b>79 %</b>	<b>36 500</b>	<b>21 %</b>
CA de Castres Mazamet	37 000	26 500	72 %	10 300	28 %
CA de l'Albigeois	40 500	26 400	65 %	13 900	34 %
CA Gaillac-Graulhet	32 100	27 400	85 %	4 500	14 %
<b>Tarn-et-Garonne</b>	<b>111 900</b>	<b>88 400</b>	<b>79 %</b>	<b>22 800</b>	<b>20 %</b>
CA Grand Montauban	34 900	22 200	64 %	12 600	36 %
<b>France métropolitaine</b>	<b>28 999 700</b>	<b>16 280 300</b>	<b>56 %</b>	<b>12 463 500</b>	<b>43 %</b>

Source : Insee – recensement de la population 2018

### Résidences principales selon leur statut d'occupation en 2018 4

	Nb total de logements	Résidences principales				
		nombre	dont locataires		dont propriétaires	
			nombre	part	nombre	part
<b>Occitanie</b>	<b>3 594 600</b>	<b>2 731 100</b>	<b>1 052 600</b>	<b>39%</b>	<b>1 611 800</b>	<b>59%</b>
<b>Ariège</b>	<b>110 200</b>	<b>72 400</b>	<b>22 200</b>	<b>31%</b>	<b>48 000</b>	<b>66%</b>
CA Pays Foix-Varilhes	18 700	14 900	4 700	32%	9 900	66%
<b>Aude</b>	<b>263 900</b>	<b>174 300</b>	<b>61 000</b>	<b>35%</b>	<b>108 600</b>	<b>62%</b>
CA Carcassonne Agglo	63 200	52 000	19 100	37%	31 700	61%
CA le Grand Narbonne	116 400	62 900	24 200	38%	37 000	59%
<b>Aveyron</b>	<b>182 000</b>	<b>130 700</b>	<b>37 000</b>	<b>28%</b>	<b>90 500</b>	<b>69%</b>
CA Rodez Agglomération	31 400	27 800	11 700	42%	15 700	56%
<b>Gard</b>	<b>428 100</b>	<b>336 200</b>	<b>128 600</b>	<b>38%</b>	<b>198 600</b>	<b>59%</b>
CA Alès Agglomération	74 900	61 000	24 400	40%	35 100	58%
CA de Nîmes Métropole	131 600	116 400	54 800	47%	59 100	51%
CA du Gard Rhodanien	39 900	32 700	10 800	33%	21 000	64%
<b>Haute-Garonne</b>	<b>728 200</b>	<b>643 300</b>	<b>294 000</b>	<b>46%</b>	<b>336 400</b>	<b>52%</b>
CA Muretain Agglo	53 600	49 900	16 400	33%	32 600	65%
CA du Sicoval	37 900	35 200	13 200	38%	21 600	61%
Toulouse Métropole	435 900	391 600	221 200	56%	162 700	42%
<b>Gers</b>	<b>111 200</b>	<b>88 800</b>	<b>25 000</b>	<b>28%</b>	<b>61 100</b>	<b>69%</b>
CA Grand Auch Cœur de Gascogne	22 100	19 000	7 700	41%	10 800	57%
<b>Hérault</b>	<b>729 700</b>	<b>543 000</b>	<b>240 900</b>	<b>44%</b>	<b>288 900</b>	<b>53%</b>
CA Béziers-Méditerranée	78 700	58 200	26 400	45%	30 400	52%
CA Hérault-Méditerranée	83 600	37 400	13 600	36%	22 700	61%
CA du Pays de l'Or	47 700	22 000	7 800	35%	13 500	61%
CA Sète Agglopôle Méditerranée	87 100	59 200	24 000	41%	33 900	57%
Montpellier Méditerranée Métropole	262 300	234 300	130 600	56%	98 900	42%
<b>Lot</b>	<b>119 000</b>	<b>84 100</b>	<b>23 100</b>	<b>27%</b>	<b>58 600</b>	<b>70%</b>
CA du Grand Cahors	25 500	20 300	7 400	36%	12 500	62%
<b>Lozère</b>	<b>61 300</b>	<b>35 200</b>	<b>10 800</b>	<b>31%</b>	<b>23 100</b>	<b>66%</b>
CC Cœur de Lozère	8 900	7 400	3 400	46%	3 800	51%
<b>Hautes-Pyrénées</b>	<b>162 700</b>	<b>109 300</b>	<b>35 600</b>	<b>33%</b>	<b>71 000</b>	<b>65%</b>
CA Tarbes-Lourdes-Pyrénées	72 700	60 900	24 400	40%	35 300	58%
<b>Pyrénées-Orientales</b>	<b>352 700</b>	<b>224 400</b>	<b>84 100</b>	<b>37%</b>	<b>133 900</b>	<b>60%</b>
CC des Albères, Côte Vermeille et Illibérès	49 700	26 700	8 400	31%	17 400	65%
CU Perpignan Méditerranée Métropole	174 500	127 000	54 100	43%	69 800	55%
<b>Tarn</b>	<b>212 900</b>	<b>177 500</b>	<b>55 100</b>	<b>31%</b>	<b>118 700</b>	<b>67%</b>
CA de Castres Mazamet	43 000	37 000	13 200	36%	23 100	62%
CA de l'Albigeois	45 300	40 500	17 000	42%	22 900	57%
CA Gaillac-Graulhet	37 500	32 100	8 700	27%	22 600	70%
<b>Tarn-et-Garonne</b>	<b>132 600</b>	<b>111 900</b>	<b>35 100</b>	<b>31%</b>	<b>74 300</b>	<b>66%</b>
CA Grand Montauban	39 400	34 900	14 000	40%	20 300	58%
<b>France métropolitaine</b>	<b>35 309 900</b>	<b>28 999 700</b>	<b>11 659 200</b>	<b>40%</b>	<b>16 716 800</b>	<b>58%</b>

Source : Insee – recensement de la population 2018





# 7 Ménages fiscaux ayant des revenus inférieurs à 60% du plafond HLM selon le statut d'occupation en 2017

# Pauvreté et mal logement en 2018

	Ensemble des ménages fiscaux	Dont avec des revenus inférieurs à 60% Du plafond HLM				
		Propriétaires	Locat. du privé	Locat. HLM	Autres cas	
<b>Occitanie</b>	<b>2 625 200</b>	<b>786 400</b>	<b>35%</b>	<b>41%</b>	<b>19%</b>	<b>4%</b>
<b>Ariège</b>	71 100	23 700	45%	38%	10%	7%
CA Pays Foix-Varilhes	14 800	4 200	40%	43%	11%	6%
<b>Aude</b>	<b>170 300</b>	<b>59 900</b>	<b>40%</b>	<b>38%</b>	<b>17%</b>	<b>4%</b>
CA Carcassonne Agglo	50 700	17 600	36%	37%	24%	4%
CA le Grand Narbonne	62 000	21 400	35%	42%	19%	3%
<b>Aveyron</b>	<b>130 200</b>	<b>36 700</b>	<b>50%</b>	<b>34%</b>	<b>9%</b>	<b>8%</b>
CA Rodez Agglomération	25 900	5 900	27%	49%	21%	2%
<b>Gard</b>	<b>334 900</b>	<b>107 900</b>	<b>33%</b>	<b>41%</b>	<b>23%</b>	<b>3%</b>
CA Alès Agglomération	61 100	22 200	33%	38%	25%	4%
CA de Nîmes Métropole	112 700	38 700	24%	45%	30%	2%
CA du Gard Rhodanien	32 500	9 200	35%	36%	25%	4%
<b>Haute-Garonne</b>	<b>584 800</b>	<b>143 000</b>	<b>25%</b>	<b>43%</b>	<b>29%</b>	<b>3%</b>
CA Muretain Agglo	48 900	9 900	31%	33%	34%	2%
CA du Sicoval	32 000	5 300	25%	36%	37%	2%
Toulouse Métropole	340 600	90 100	15%	48%	35%	2%
<b>Gers</b>	<b>88 000</b>	<b>26 300</b>	<b>49%</b>	<b>35%</b>	<b>2%</b>	<b>14%</b>
CA Grand Auch Cœur de Gascogne	18 500	5 100	29%	46%	4%	21%
<b>Hérault</b>	<b>512 000</b>	<b>161 000</b>	<b>30%</b>	<b>49%</b>	<b>18%</b>	<b>3%</b>
CA Béziers-Méditerranée	59 400	23 200	27%	53%	18%	2%
CA Hérault-Méditerranée	39 200	13 400	38%	48%	10%	4%
CA du Pays de l'Or	24 200	5 800	34%	55%	7%	4%
Sète Agglopôle Méditerranée	60 200	19 100	31%	54%	12%	2%
Montpellier Méditerranée Métropole	198 800	60 000	18%	51%	29%	2%
<b>Lot</b>	<b>82 900</b>	<b>23 600</b>	<b>51%</b>	<b>32%</b>	<b>10%</b>	<b>7%</b>
CA du Grand Cahors	19 600	5 400	35%	40%	20%	5%
<b>Lozère</b>	<b>34 900</b>	<b>10 400</b>	<b>50%</b>	<b>24%</b>	<b>14%</b>	<b>12%</b>
CC Cœur de Lozère	7 100	1 600	25%	30%	41%	3%
<b>Hautes-Pyrénées</b>	<b>108 300</b>	<b>31 700</b>	<b>41%</b>	<b>31%</b>	<b>22%</b>	<b>6%</b>
CA Tarbes-Lourdes-Pyrénées	59 600	18 000	31%	34%	32%	3%
<b>Pyrénées-Orientales</b>	<b>222 200</b>	<b>76 300</b>	<b>35%</b>	<b>45%</b>	<b>16%</b>	<b>3%</b>
CC des Albères, Côte Vermeille et Illibéris	27 700	8 300	40%	41%	14%	4%
CU Perpignan Méditerranée Métropole	124 700	45 100	30%	49%	19%	2%
<b>Tarn</b>	<b>174 300</b>	<b>51 400</b>	<b>43%</b>	<b>36%</b>	<b>18%</b>	<b>4%</b>
CA de Castres Mazamet	36 300	11 400	35%	37%	27%	2%
CA de l'Albigeois	38 200	10 600	28%	40%	30%	2%
CA Gaillac-Graulhet	31 900	9 800	47%	37%	12%	4%
<b>Tarn-et-Garonne</b>	<b>111 300</b>	<b>34 500</b>	<b>43%</b>	<b>39%</b>	<b>14%</b>	<b>5%</b>
CA Grand Montauban	35 100	10 600	28%	45%	25%	2%
<b>France métropolitaine</b>	<b>28 143 500</b>	<b>7 416 900</b>	<b>31%</b>	<b>34%</b>	<b>32%</b>	<b>3%</b>

Source : DGFIP – Filocom 2017

	Taux de pauvreté (1)	Part de résidences principales sur-occupées (2)	Part des prestations logement dans le revenu disponible des ménages (3)	Part des logements manquant de confort (4)
<b>Occitanie</b>	<b>16,8%</b>	<b>3,3%</b>	<b>1,6%</b>	<b>5,3%</b>
<b>Ariège</b>	<b>17,9%</b>	<b>2,1%</b>	<b>1,7%</b>	<b>11,6%</b>
CA Pays Foix-Varilhes	14,4%	1,5%	1,5%	6,1%
<b>Aude</b>	<b>20,2%</b>	<b>2,6%</b>	<b>1,9%</b>	<b>6,4%</b>
CA Carcassonne Agglo	20,9%	2,5%	2,1%	5,6%
CA le Grand Narbonne	19,7%	3,4%	1,9%	4,9%
<b>Aveyron</b>	<b>13,8%</b>	<b>1,5%</b>	<b>1,2%</b>	<b>7,0%</b>
CA Rodez Agglomération	11,8%	2,2%	1,3%	1,1%
<b>Gard</b>	<b>19,6%</b>	<b>3,7%</b>	<b>1,8%</b>	<b>8,2%</b>
CA Alès Agglomération	22,1%	2,8%	2,2%	14,7%
CA de Nîmes Métropole	22,6%	5,5%	2,3%	5,1%
CA du Gard Rhodanien	16,7%	2,6%	1,4%	5,7%
<b>Haute-Garonne</b>	<b>13,2%</b>	<b>3,5%</b>	<b>1,4%</b>	<b>1,2%</b>
CA Muretain Agglo	9,9%	2,4%	1,1%	1,4%
CA du Sicoval	8,2%	2,1%	0,9%	0,3%
Toulouse Métropole	15,8%	4,7%	1,8%	0,3%
<b>Gers</b>	<b>14,7%</b>	<b>1,4%</b>	<b>1,2%</b>	<b>6,8%</b>
CA Grand Auch Cœur de Gascogne	13,9%	1,7%	1,5%	4,1%
<b>Hérault</b>	<b>19,0%</b>	<b>5,2%</b>	<b>1,8%</b>	<b>5,7%</b>
CA Béziers-Méditerranée	26,7%	4,5%	2,7%	9,6%
CA Hérault-Méditerranée	20,6%	4,3%	1,8%	8,7%
CA du Pays de l'Or	11,8%	5,7%	0,9%	1,1%
CA Sète Agglopôle Méditerranée	18,0%	4,5%	1,6%	5,0%
Montpellier Méditerranée Métropole	19,3%	7,1%	2,0%	1,2%
<b>Lot</b>	<b>14,8%</b>	<b>1,7%</b>	<b>1,1%</b>	<b>6,6%</b>
CA du Grand Cahors	14,4%	1,9%	1,5%	3,4%
<b>Lozère</b>	<b>14,7%</b>	<b>1,8%</b>	<b>1,2%</b>	<b>13,0%</b>
CC Cœur de Lozère	11,2%	2,1%	1,2%	5,4%
<b>Hautes-Pyrénées</b>	<b>14,7%</b>	<b>1,6%</b>	<b>1,4%</b>	<b>5,3%</b>
CA Tarbes-Lourdes-Pyrénées	15,6%	1,8%	1,6%	3,0%
<b>Pyrénées-Orientales</b>	<b>20,7%</b>	<b>4,0%</b>	<b>2,0%</b>	<b>3,9%</b>
CC des Albères, Côte Vermeille et Illibéris	16,7%	3,0%	1,4%	2,7%
CU Perpignan Méditerranée Métropole	22,6%	4,8%	2,4%	3,3%
<b>Tarn</b>	<b>15,1%</b>	<b>1,6%</b>	<b>1,4%</b>	<b>5,2%</b>
CA de Castres Mazamet	18,0%	1,8%	1,8%	2,8%
CA de l'Albigeois	14,7%	1,9%	1,5%	1,6%
CA Gaillac-Graulhet	14,8%	1,7%	1,3%	5,2%
<b>Tarn-et-Garonne</b>	<b>16,4%</b>	<b>2,6%</b>	<b>1,4%</b>	<b>3,5%</b>
CA Grand Montauban	16,8%	3,5%	1,7%	1,6%

(1) Source : Insee - Fichier localisé social et fiscal (Filosofi 2019)

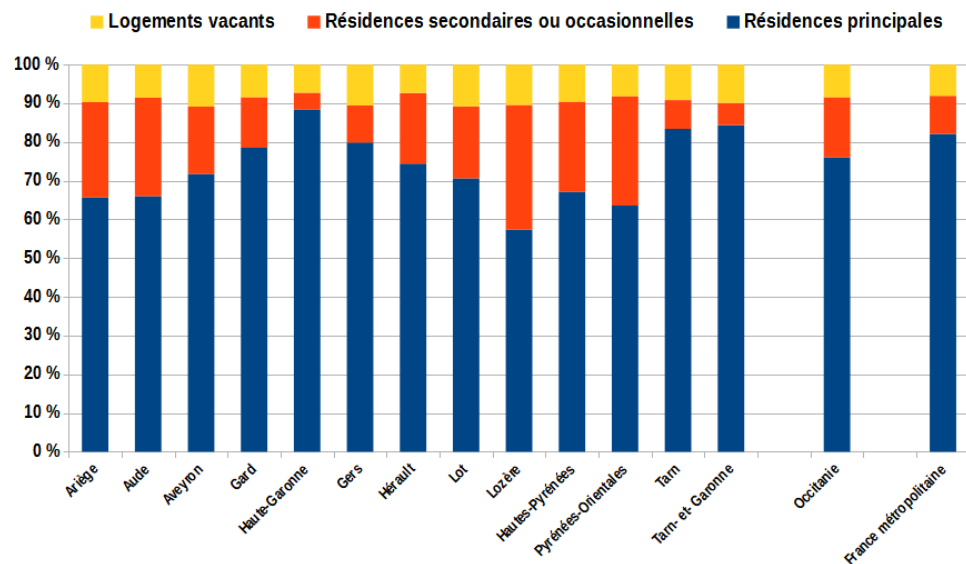
(2) Source : Insee - recensement de la population 2018, hors studio d'une personne

(3) Source : Insee, Fichier localisé social et fiscal (Filosofi 2019) et Enquête 'Budget de Famille 2017

(4) Logements avec classement cadastral 7 ou 8 dans les fichiers fiscaux (source DGFIP)

# Parc de logements sociaux au 1er janvier 2021, **9** vacance, mobilité

Répartition des logements selon leur usage



Source : Insee - recensement de la population 2018



	Nombre total de logements du parc			taux de vacance structurelle au 01/01/21 (2)	taux de mobilité en 2020	
	dont					
	Récents(1)	collectifs	individuels			
<b>Occitanie</b>	<b>310 900</b>	<b>14 %</b>	<b>83 %</b>	<b>17 %</b>	<b>1,6 %</b>	<b>8,6 %</b>
<b>Ariège</b>	<b>3 600</b>	<b>4 %</b>	<b>80 %</b>	<b>20 %</b>	<b>2,5 %</b>	<b>9,5 %</b>
CA Pays Foix-Varilhes	700	8 %	86 %	14 %	0,4 %	7,6 %
<b>Aude</b>	<b>18 200</b>	<b>13 %</b>	<b>70 %</b>	<b>30 %</b>	<b>1,2 %</b>	<b>9,2 %</b>
CA Carcassonne Agglo	6 500	7 %	69 %	31 %	0,9 %	9,6 %
CA Le Grand Narbonne	8 200	20 %	77 %	23 %	1,5 %	8,5 %
<b>Aveyron</b>	<b>8 600</b>	<b>6 %</b>	<b>83 %</b>	<b>17 %</b>	<b>3,5 %</b>	<b>6,2 %</b>
CA Rodez Agglomération	2 800	11 %	94 %	6 %	0,9 %	12,0 %
<b>Gard</b>	<b>42 000</b>	<b>11 %</b>	<b>87 %</b>	<b>13 %</b>	<b>3,6 %</b>	<b>7,1 %</b>
CA Alès Agglomération	10 300	11 %	89 %	11 %	6,2 %	8,3 %
CA de Nîmes Métropole	18 800	10 %	89 %	11 %	2,6 %	6,3 %
CA du Gard Rhodanien	4 000	8 %	87 %	13 %	4,2 %	7,7 %
<b>Haute Garonne</b>	<b>94 400</b>	<b>18 %</b>	<b>85 %</b>	<b>15 %</b>	<b>0,7 %</b>	<b>10,0 %</b>
CA Le Muretain Agglo	7 300	19 %	65 %	35 %	0,6 %	7,8 %
CA du Sicoval	5 800	15 %	86 %	14 %	0,8 %	13,4 %
Toulouse Métropole	70 700	18 %	91 %	9 %	0,6 %	10,1 %
<b>Gers</b>	<b>5 900</b>	<b>10 %</b>	<b>61 %</b>	<b>39 %</b>	<b>2,9 %</b>	<b>5,1 %</b>
CA Grand Auch Coeur de Gascogne	2 500	8 %	84 %	16 %	1,9 %	5,3 %
<b>Hérault</b>	<b>67 700</b>	<b>17 %</b>	<b>88 %</b>	<b>12 %</b>	<b>0,3 %</b>	<b>6,9 %</b>
CA Béziers-Méditerranée	8 700	19 %	88 %	12 %	1,5 %	9,4 %
CA Hérault-Méditerranée	3 100	21 %	73 %	27 %	0,1 %	9,2 %
CA du Pays de l'Or	1 300	23 %	88 %	12 %	0,1 %	9,0 %
Sète Agglopoêle Méditerranée	7 700	13 %	86 %	14 %	0,2 %	6,1 %
Montpellier Méditerranée Métropole	39 400	18 %	93 %	7 %	0,1 %	6,2 %
<b>Lot</b>	<b>5 300</b>	<b>7 %</b>	<b>66 %</b>	<b>34 %</b>	<b>1,2 %</b>	<b>12,8 %</b>
CA du Grand Cahors	2 600	11 %	78 %	22 %	1,0 %	12,0 %
<b>Lozère</b>	<b>2 900</b>	<b>5 %</b>	<b>84 %</b>	<b>16 %</b>	<b>4,5 %</b>	<b>14,4 %</b>
CC Coeur de Lozère	1 300	6 %	94 %	6 %	0,8 %	13,2 %
<b>Hautes-Pyrénées</b>	<b>12 600</b>	<b>4 %</b>	<b>83 %</b>	<b>17 %</b>	<b>3,0 %</b>	<b>13,2 %</b>
CA Tarbes Lourdes Pyrénées	10 100	4 %	84 %	16 %	3,1 %	10,4 %
<b>Pyrénées Orientales</b>	<b>25 400</b>	<b>15 %</b>	<b>79 %</b>	<b>21 %</b>	<b>2,3 %</b>	<b>7,5 %</b>
CC Albères Côte Vermeille Illibéris	2 500	13 %	77 %	23 %	2,1 %	8,5 %
CU Perpignan Méditerranée Métropole	17 300	15 %	83 %	17 %	1,3 %	7,2 %
<b>Tarn</b>	<b>15 500</b>	<b>4 %</b>	<b>82 %</b>	<b>18 %</b>	<b>2,8 %</b>	<b>9,4 %</b>
CA de Castres Mazamet	4 700	3 %	91 %	9 %	4,6 %	8,3 %
CA de l'Albigeois	5 300	6 %	85 %	15 %	0,9 %	10,8 %
CA Gaillac-Graulhet	1 700	8 %	72 %	28 %	0,8 %	7,6 %
<b>Tarn-et-Garonne</b>	<b>8 800</b>	<b>11 %</b>	<b>61 %</b>	<b>39 %</b>	<b>1,6 %</b>	<b>9,4 %</b>
CA Grand Montauban	4 400	8 %	71 %	29 %	0,3 %	7,6 %
<b>France métropolitaine</b>	<b>5 038 900</b>	<b>8 %</b>	<b>85 %</b>	<b>15 %</b>	<b>1,6 %</b>	<b>7,6 %</b>

(1) logements mis en service en 2016 et après. (2) Vacance de plus de 3 mois

Source : SDES – RPLS au 01/01/2021

## Parc de logements sociaux selon le nombre de pièces au 1er janvier 2021

	Ensemble	1 pièce		2 pièces		3 pièces		4 pièces et +	
		Total	récents(1)	Total	récents(1)	Total	récents(1)	Total	récents(1)
<b>Occitanie</b>	<b>310 900</b>	<b>7%</b>	<b>6%</b>	<b>18%</b>	<b>27%</b>	<b>38%</b>	<b>42%</b>	<b>37%</b>	<b>25%</b>
<b>Ariège</b>	<b>3 600</b>	<b>2%</b>	<b>0%</b>	<b>15%</b>	<b>21%</b>	<b>39%</b>	<b>49%</b>	<b>44%</b>	<b>30%</b>
CA Pays Foix-Varilhes	700	1%	0%	16%	8%	40%	53%	43%	40%
<b>Aude</b>	<b>18 200</b>	<b>4%</b>	<b>2%</b>	<b>15%</b>	<b>22%</b>	<b>38%</b>	<b>44%</b>	<b>43%</b>	<b>33%</b>
CA Carcassonne Agglo	6 500	6%	2%	15%	24%	34%	42%	45%	32%
CA Le Grand Narbonne	8 200	3%	2%	17%	21%	41%	45%	38%	32%
<b>Aveyron</b>	<b>8 600</b>	<b>6%</b>	<b>3%</b>	<b>19%</b>	<b>30%</b>	<b>35%</b>	<b>33%</b>	<b>40%</b>	<b>34%</b>
CA Rodez Agglomération	2 800	6%	4%	22%	42%	40%	41%	31%	13%
<b>Gard</b>	<b>42 000</b>	<b>5%</b>	<b>8%</b>	<b>15%</b>	<b>23%</b>	<b>38%</b>	<b>36%</b>	<b>42%</b>	<b>33%</b>
CA Alès Agglomération	10 300	8%	22%	12%	12%	39%	30%	41%	36%
CA de Nîmes Métropole	18 800	4%	4%	18%	29%	38%	38%	40%	30%
CA du Gard Rhodanien	4 000	3%	0%	12%	21%	33%	35%	52%	44%
<b>Haute Garonne</b>	<b>94 400</b>	<b>10%</b>	<b>8%</b>	<b>20%</b>	<b>28%</b>	<b>37%</b>	<b>42%</b>	<b>33%</b>	<b>22%</b>
CA Le Muretain Agglo	7 300	2%	1%	16%	24%	38%	41%	44%	34%
CA du Sicoval	5 800	18%	10%	18%	24%	37%	44%	28%	23%
Toulouse Métropole	70 700	12%	9%	21%	29%	37%	42%	30%	19%
<b>Gers</b>	<b>5 900</b>	<b>3%</b>	<b>9%</b>	<b>15%</b>	<b>33%</b>	<b>38%</b>	<b>37%</b>	<b>44%</b>	<b>21%</b>
CA Grand Auch Coeur de Gascogne	2 500	5%	12%	17%	39%	36%	31%	42%	19%
<b>Hérault</b>	<b>67 700</b>	<b>6%</b>	<b>6%</b>	<b>19%</b>	<b>30%</b>	<b>40%</b>	<b>43%</b>	<b>35%</b>	<b>22%</b>
CA Béziers-Méditerranée	8 700	2%	0%	17%	28%	43%	45%	38%	27%
CA Hérault-Méditerranée	3 100	2%	0%	20%	29%	41%	42%	37%	29%
CA du Pays de l'Or	1 300	9%	31%	21%	27%	41%	29%	29%	13%
Sète Agglopôle Méditerranée	7 700	2%	1%	19%	33%	41%	40%	39%	27%
Montpellier Méditerranée Métropole	39 400	10%	8%	20%	30%	39%	43%	31%	19%
<b>Lot</b>	<b>5 300</b>	<b>9%</b>	<b>11%</b>	<b>16%</b>	<b>31%</b>	<b>32%</b>	<b>38%</b>	<b>43%</b>	<b>20%</b>
CA du Grand Cahors	2 600	7%	14%	18%	31%	36%	39%	39%	16%
<b>Lozère</b>	<b>2 900</b>	<b>8%</b>	<b>4%</b>	<b>15%</b>	<b>34%</b>	<b>29%</b>	<b>24%</b>	<b>48%</b>	<b>39%</b>
CC Coeur de Lozère	1 300	12%	3%	17%	34%	32%	35%	39%	28%
<b>Hautes-Pyrénées</b>	<b>12 600</b>	<b>5%</b>	<b>1%</b>	<b>16%</b>	<b>16%</b>	<b>41%</b>	<b>55%</b>	<b>38%</b>	<b>28%</b>
CA Tarbes Lourdes Pyrénées	10 100	6%	1%	16%	14%	41%	58%	37%	26%
<b>Pyrénées Orientales</b>	<b>25 400</b>	<b>5%</b>	<b>2%</b>	<b>17%</b>	<b>25%</b>	<b>38%</b>	<b>46%</b>	<b>40%</b>	<b>28%</b>
CC Albères Côte Vermeille Illibéris	2 500	1%	0%	17%	37%	39%	40%	43%	24%
CU Perpignan Méditerranée Métropole	17 300	6%	2%	18%	25%	38%	48%	38%	25%
<b>Tarn</b>	<b>15 500</b>	<b>4%</b>	<b>2%</b>	<b>15%</b>	<b>24%</b>	<b>36%</b>	<b>40%</b>	<b>44%</b>	<b>33%</b>
CA de Castres Mazamet	4 700	4%	0%	20%	38%	34%	39%	42%	23%
CA de l'Albigeois	5 300	6%	4%	15%	23%	36%	41%	42%	32%
CA Gaillac-Graulhet	1 700	2%	3%	12%	16%	38%	32%	48%	49%
<b>Tarn-et-Garonne</b>	<b>8 800</b>	<b>4%</b>	<b>2%</b>	<b>14%</b>	<b>24%</b>	<b>42%</b>	<b>44%</b>	<b>40%</b>	<b>30%</b>
CA Grand Montauban	4 400	4%	1%	16%	38%	44%	44%	35%	17%
<b>France métropolitaine</b>	<b>5 038 900</b>	<b>7%</b>	<b>11%</b>	<b>20%</b>	<b>27%</b>	<b>37%</b>	<b>38%</b>	<b>36%</b>	<b>25%</b>

(1) logements mis en service en 2016 et après

Sources : SDES - RPLS au 01/01/2021

## Parc de logements sociaux selon leur type de bailleur au 1er janvier 2021

	Ensemble	Entreprises sociales de l'habitat (ESH)		Offices publics HLM		SEM et autres organismes	
		Total	récents(1)	Total	récents(1)	Total	récents(1)
<b>Occitanie</b>	<b>310 900</b>	<b>44%</b>	<b>62%</b>	<b>52%</b>	<b>33%</b>	<b>4%</b>	<b>5%</b>
<b>Ariège</b>	<b>3 600</b>	<b>11%</b>	<b>39%</b>	<b>89%</b>	<b>61%</b>	<b>0%</b>	<b>0%</b>
CA Pays Foix-Varilhes	700	0%	0%	100%	100%	0%	0%
<b>Aude</b>	<b>18 200</b>	<b>32%</b>	<b>44%</b>	<b>54%</b>	<b>31%</b>	<b>14%</b>	<b>25%</b>
CA Carcassonne Agglo	6 500	33%	34%	50%	31%	17%	35%
CA Le Grand Narbonne	8 200	31%	47%	58%	29%	12%	24%
<b>Aveyron</b>	<b>8 600</b>	<b>15%</b>	<b>28%</b>	<b>80%</b>	<b>65%</b>	<b>4%</b>	<b>7%</b>
CA Rodez Agglomération	2 800	11%	34%	83%	60%	7%	7%
<b>Gard</b>	<b>42 000</b>	<b>43%</b>	<b>55%</b>	<b>50%</b>	<b>33%</b>	<b>7%</b>	<b>12%</b>
CA Alès Agglomération	10 300	32%	32%	67%	67%	1%	0%
CA de Nîmes Métropole	18 800	49%	64%	46%	21%	5%	15%
CA du Gard Rhodanien	4 000	31%	16%	62%	76%	7%	8%
<b>Haute Garonne</b>	<b>94 400</b>	<b>74%</b>	<b>79%</b>	<b>23%</b>	<b>20%</b>	<b>2%</b>	<b>2%</b>
CA Le Muretain Agglo	7 300	97%	92%	2%	6%	2%	2%
CA du Sicoval	5 800	87%	97%	7%	3%	6%	0%
Toulouse Métropole	70 700	71%	76%	26%	22%	2%	2%
<b>Gers</b>	<b>5 900</b>	<b>45%</b>	<b>80%</b>	<b>55%</b>	<b>19%</b>	<b>0%</b>	<b>1%</b>
CA Grand Auch Coeur de Gascogne	2 500	42%	90%	58%	10%	0%	0%
<b>Hérault</b>	<b>67 700</b>	<b>31%</b>	<b>64%</b>	<b>68%</b>	<b>35%</b>	<b>1%</b>	<b>0%</b>
CA Béziers-Méditerranée	8 700	20%	52%	80%	48%	1%	0%
CA Hérault-Méditerranée	3 100	48%	52%	18%	0%	0%	1%
CA du Pays de l'Or	1 300	76%	100%	24%	0%	0%	0%
Sète Agglopôle Méditerranée	7 700	21%	49%	78%	50%	1%	1%
Montpellier Méditerranée Métropole	39 400	31%	69%	68%	31%	1%	1%
<b>Lot</b>	<b>5 300</b>	<b>22%</b>	<b>43%</b>	<b>78%</b>	<b>57%</b>	<b>0%</b>	<b>0%</b>
CA du Grand Cahors	2 600	24%	50%	76%	50%	0%	0%
<b>Lozère</b>	<b>2 900</b>	<b>85%</b>	<b>100%</b>	<b>1%</b>	<b>0%</b>	<b>14%</b>	<b>0%</b>
CC Coeur de Lozère	1 300	70%	100%	0%	0%	30%	0%
<b>Hautes-Pyrénées</b>	<b>12 600</b>	<b>28%</b>	<b>28%</b>	<b>62%</b>	<b>71%</b>	<b>10%</b>	<b>0%</b>
CA Tarbes Lourdes Pyrénées	10 100	30%	32%	57%	68%	13%	0%
<b>Pyrénées Orientales</b>	<b>25 400</b>	<b>12%</b>	<b>15%</b>	<b>84%</b>	<b>75%</b>	<b>4%</b>	<b>10%</b>
CC Albères Côte Vermeille Illibéris	2 500	12%	30%	86%	69%	2%	1%
CU Perpignan Méditerranée Métropole	17 300	15%	17%	80%	70%	4%	14%
<b>Tarn</b>	<b>15 500</b>	<b>19%</b>	<b>52%</b>	<b>72%</b>	<b>24%</b>	<b>9%</b>	<b>24%</b>
CA de Castres Mazamet	4 700	22%	29%	67%	54%	11%	17%
CA de l'Albigeois	5 300	7%	47%	83%	14%	9%	39%
CA Gaillac-Graulhet	1 700	21%	79%	74%	18%	5%	3%
<b>Tarn-et-Garonne</b>	<b>8 800</b>	<b>50%</b>	<b>62%</b>	<b>49%</b>	<b>37%</b>	<b>1%</b>	<b>1%</b>
CA Grand Montauban	4 400	52%	64%	47%	36%	1%	0%
<b>France Métropolitaine</b>	<b>5 038 900</b>	<b>46%</b>	<b>59%</b>	<b>46%</b>	<b>31%</b>	<b>8%</b>	<b>9%</b>

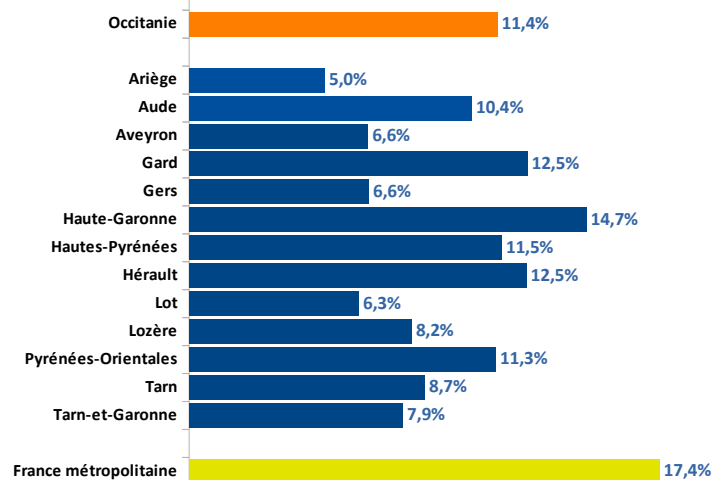
(1) logements mis en service en 2016 et après

Sources : SDES - RPLS au 01/01/2021



Aude | Narbonne réhabilitation et construction de logements sociaux

### Densité de logements sociaux pour 100 résidences principales



source : RPLS 2021, Insee – recensement de la population 2018

## Demands et attributions de logements sociaux en 2021 12

	Nb de demandes au 31/12/2021	Nb d'attributions en 2021	*Pression de la demande (en %)	Délai moyen de la satisfaction de la demande (en mois)
<b>Occitanie</b>	<b>107 470</b>	<b>25 390</b>	<b>4,2</b>	<b>12</b>
<b>Ariège</b>	<b>1 290</b>	<b>310</b>	<b>4,2</b>	<b>6</b>
CA Pays Foix-Varilhès	320	70	5,0	7
<b>Aude</b>	<b>5 950</b>	<b>1 380</b>	<b>4,3</b>	<b>10</b>
CA Carcassonne Agglo	1 720	430	4,0	9
CA le Grand Narbonne	3 040	610	5,0	12
<b>Aveyron</b>	<b>1 310</b>	<b>760</b>	<b>1,7</b>	<b>6</b>
CA Rodez Agglomération	340	260	1,3	7
<b>Gard</b>	<b>12 220</b>	<b>2 390</b>	<b>5,1</b>	<b>10</b>
CA Alès Agglomération	2 050	620	3,3	7
CA de Nîmes Métropole	5 760	860	6,7	13
CA du Gard Rhodanien	740	320	2,3	7
<b>Haute-Garonne</b>	<b>31 770</b>	<b>9 190</b>	<b>3,5</b>	<b>13</b>
CA le Muretain Agglo	2 140	720	3,0	12
CA du Sicoval	1 860	930	2,0	8
Toulouse Métropole	23 890	6 320	3,8	13
<b>Gers</b>	<b>1 750</b>	<b>640</b>	<b>2,8</b>	<b>6</b>
CA Grand Auch Coeur de Gascogne	600	220	2,7	7
<b>Hérault</b>	<b>32 470</b>	<b>4 760</b>	<b>6,8</b>	<b>20</b>
CA de Béziers-Méditerranée	3 250	940	3,5	12
CA Hérault-Méditerranée	1 740	230	7,7	16
CA du Pays de l'Or	1 250	200	6,4	13
Sète Aggloplôle Méditerranée	3 530	400	8,8	23
Montpellier Méditerranée Métropole	18 810	2 510	7,5	24
<b>Lot</b>	<b>1 300</b>	<b>580</b>	<b>2,2</b>	<b>5</b>
CA du Grand Cahors	610	280	2,2	6
<b>Lozère</b>	<b>680</b>	<b>270</b>	<b>2,5</b>	<b>3</b>
CC Coeur de Lozère	300	110	2,7	5
<b>Hautes-Pyrénées</b>	<b>2 140</b>	<b>1 070</b>	<b>2,0</b>	<b>4</b>
CA Tarbes-Lourdes-Pyrénées	1 620	840	1,9	4
<b>Pyrénées Orientales</b>	<b>9 840</b>	<b>2 010</b>	<b>4,9</b>	<b>12</b>
CC des Albères, Côte Vermeille et de l'Illobérès	1 070	230	4,7	15
CU Perpignan Méditerranée Métropole	6 530	1 290	5,1	11
<b>Tarn</b>	<b>3 390</b>	<b>1 160</b>	<b>2,9</b>	<b>6</b>
CA de Castres Mazamet	830	300	2,8	6
CA de l'Albigeois	1 150	450	2,5	6
CA Gaillac-Graulhet	630	110	5,8	8
<b>Tarn-et-Garonne</b>	<b>3 360</b>	<b>890</b>	<b>3,8</b>	<b>8</b>
CA Grand Montauban	1 840	430	4,3	9
<b>France Métropolitaine</b>	<b>1 447 420</b>	<b>305 550</b>	<b>4,7</b>	<b>16</b>

Source: Source infocentre NUNIQUE - Données au 08/02/2022

\*Pression de la demande : ratio entre le nb de demandes au 31/12/2021 et le nb d'attributions en 2021 (hors mutations)

**13 Demandes de logements sociaux et pression de la demande selon le nombre de pièces des logements en 2021**

	Nombre de demandeurs au 31/12/2021	1 pièce		2 pièces		3 pièces		4 pièces et plus	
		Nb de demandeurs	Pression (1)	Nb de demandeurs	Pression (1)	Nb de demandeurs	Pression (1)	Nb de demandeurs	Pression (1)
<b>Occitanie</b>	<b>107 470</b>	<b>15 290</b>	<b>4,9</b>	<b>37 610</b>	<b>6,0</b>	<b>32 860</b>	<b>3,3</b>	<b>21 700</b>	<b>3,5</b>
<b>Ariège</b>	<b>1 290</b>	170	21,1	410	7,9	430	2,8	280	3,0
CA Pays Foix-Varilhes	320	40	37,0	100	8,6	110	3,1	70	7,9
<b>Aude</b>	<b>5 950</b>	<b>680</b>	<b>12,8</b>	<b>2 000</b>	<b>7,0</b>	<b>2 020</b>	<b>3,6</b>	<b>1 250</b>	<b>2,6</b>
CA Carcassonne Agglo	1 720	220	10,1	560	5,8	580	3,6	360	2,4
CA le Grand Narbonne	3 040	340	11,6	1 100	8,1	990	3,9	620	3,3
<b>Aveyron</b>	<b>1 310</b>	<b>180</b>	<b>2,1</b>	<b>460</b>	<b>2,5</b>	<b>420</b>	<b>1,6</b>	<b>260</b>	<b>1,1</b>
CA Rodez Agglomération	340	50	1,4	130	1,6	100	1,0	60	1,8
<b>Gard</b>	<b>12 220</b>	<b>1 300</b>	<b>15,3</b>	<b>4 320</b>	<b>8,2</b>	<b>4 000</b>	<b>4,0</b>	<b>2 600</b>	<b>3,3</b>
CA Alès Agglomération	2 050	250	12,9	690	7,2	690	2,5	430	2,0
CA de Nîmes Métropole	5 760	650	25,2	2 040	9,6	1 810	5,2	1 250	5,4
CA du Gard Rhodanien	740	70	7,3	240	3,6	250	2,3	180	1,5
<b>Haute-Garonne</b>	<b>31 770</b>	<b>5 840</b>	<b>3,1</b>	<b>10 970</b>	<b>4,6</b>	<b>8 900</b>	<b>2,7</b>	<b>6 060</b>	<b>3,9</b>
CA le Muretain Agglo	2 140	220	15,6	680	3,9	700	2,4	550	3,2
CA du Sicoval	1 860	560	1,3	580	3,6	430	1,9	290	3,4
Toulouse Métropole	23 890	4 660	3,3	8 480	5,0	6 420	2,9	4 320	5,2
<b>Gers</b>	<b>1 750</b>	<b>160</b>	<b>2,1</b>	<b>610</b>	<b>5,0</b>	<b>620</b>	<b>2,6</b>	<b>350</b>	<b>1,8</b>
CA Grand Auch Coeur de Gascogne	600	80	2,0	210	4,9	200	2,7	100	1,9
<b>Hérault</b>	<b>32 470</b>	<b>4 200</b>	<b>14,2</b>	<b>12 230</b>	<b>8,0</b>	<b>9 670</b>	<b>4,8</b>	<b>6 370</b>	<b>6,7</b>
CA de Béziers-Méditerranée	3 250	310	16,4	1 050	3,8	1 070	2,5	820	3,9
CA Hérault-Méditerranée	1 740	160		660	7,7	560	7,4	370	6,0
CA du Pays de l'Or	1 250	190	2,0	500	18,5	390	8,9	170	8,9
Sète Agglopôle Méditerranée	3 530	410	31,6	1 400	9,8	1 100	6,7	630	7,5
Montpellier Méditerranée Métropole	18 810	2 810	18,4	7 360	8,6	5 190	4,9	3 450	8,6
<b>Lot</b>	<b>1 300</b>	<b>240</b>	<b>1,9</b>	<b>430</b>	<b>4,7</b>	<b>420</b>	<b>2,7</b>	<b>210</b>	<b>1,0</b>
CA du Grand Cahors	610	120	2,3	210	4,4	190	2,2	90	1,1
<b>Lozère</b>	<b>680</b>	<b>160</b>	<b>2,6</b>	<b>200</b>	<b>4,4</b>	<b>170</b>	<b>2,5</b>	<b>150</b>	<b>1,6</b>
CC Coeur de Lozère	300	100	3,7	90	5,1	60	1,9	50	1,5
<b>Hautes-Pyrénées</b>	<b>2 140</b>	<b>300</b>	<b>2,4</b>	<b>670</b>	<b>3,8</b>	<b>740</b>	<b>1,7</b>	<b>430</b>	<b>1,3</b>
CA Tarbes-Lourdes-Pyrénées	1 620	230	2,1	490	3,6	560	1,6	340	1,5
<b>Pyrénées Orientales</b>	<b>9 840</b>	<b>1 130</b>	<b>13,0</b>	<b>3 230</b>	<b>6,2</b>	<b>3 150</b>	<b>3,7</b>	<b>2 320</b>	<b>4,3</b>
CC des Albères, Côte Vermeille et de l'Illobès	1 070	130	31,8	370	5,5	360	3,8	210	5,0
CU Perpignan Méditerranée Métropole	6 530	740	11,0	2 190	7,2	2 020	3,7	1 580	5,1
<b>Tarn</b>	<b>3 390</b>	<b>520</b>	<b>3,4</b>	<b>1 100</b>	<b>5,9</b>	<b>1 140</b>	<b>2,7</b>	<b>630</b>	<b>1,6</b>
CA de Castres Mazamet	830	130	3,4	300	4,1	250	2,8	150	1,8
CA de l'Albigeois (C2a)	1 150	230	2,2	380	6,2	340	2,3	200	1,5
CA Gaillac-Graulhet	630	80	15,2	180	11,5	250	6,8	120	2,9
<b>Tarn-et-Garonne</b>	<b>3 360</b>	<b>410</b>	<b>5,1</b>	<b>960</b>	<b>6,1</b>	<b>1 180</b>	<b>3,0</b>	<b>800</b>	<b>3,2</b>
CA Grand Montauban	1 840	270	4,1	570	6,4	590	3,5	420	5,7
<b>France métropolitaine</b>	<b>1 447 420</b>	<b>297 830</b>	<b>10,5</b>	<b>537 070</b>	<b>6,5</b>	<b>396 100</b>	<b>3,3</b>	<b>216 420</b>	<b>3,0</b>

Source : Source infocentre NUNIQUE - Données au 08/02/2022

(1) : ratio entre le nb de demandes au 31/12/2021 et le nb d'attributions en 2021 (hors mutations)

**Répartition des demandes de logements sociaux selon le revenu mensuel\* des demandeurs en 2021**

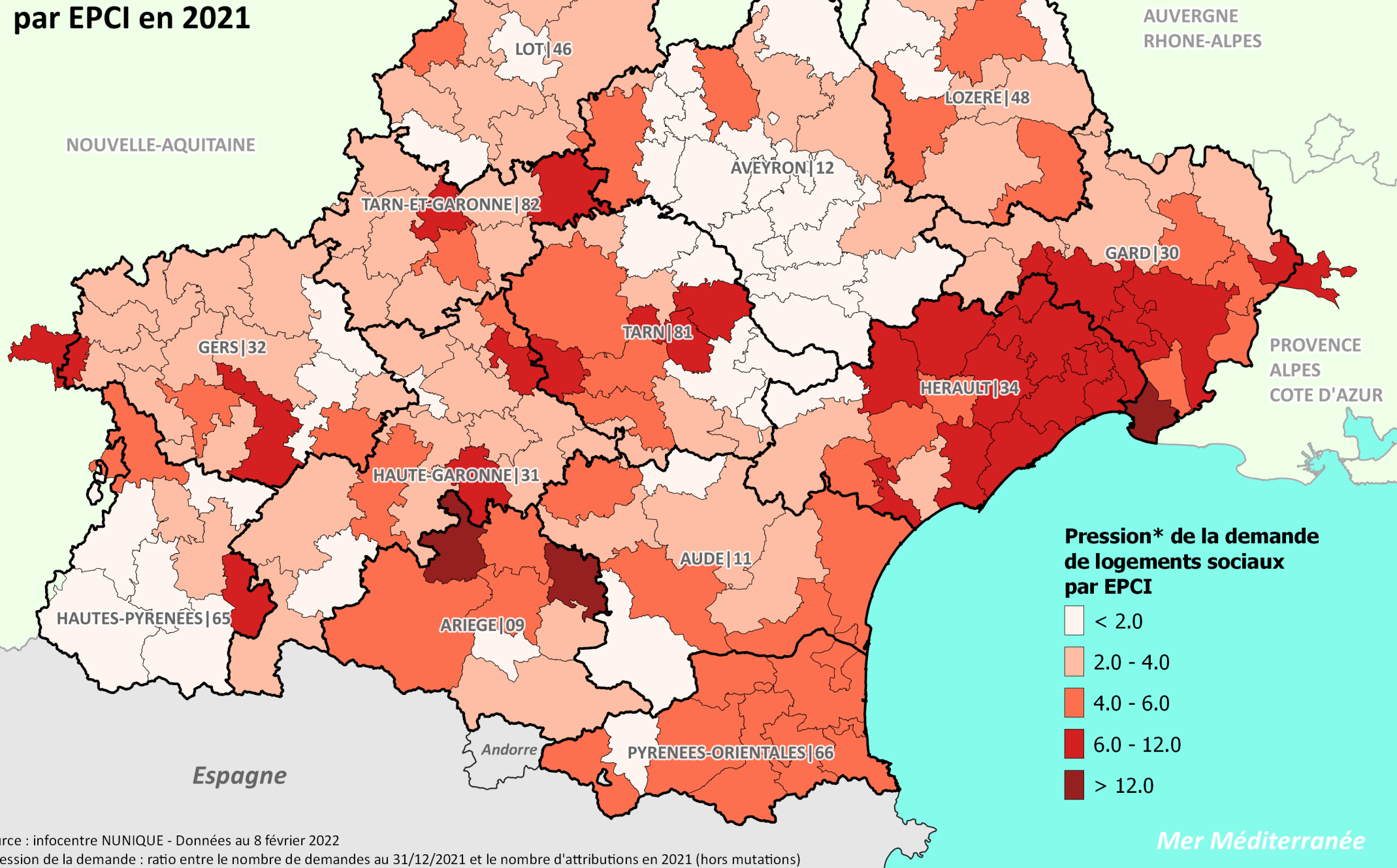
	< 500€	de 500€ à 999€	de 1000€ à 1499€	de 1500€ à 1999€	de 2000€ à 2499€	≥ 2500€
<b>Occitanie</b>	<b>14%</b>	<b>38%</b>	<b>28%</b>	<b>12%</b>	<b>3%</b>	<b>1%</b>
<b>Ariège</b>	<b>19%</b>	<b>44%</b>	<b>24%</b>	<b>7%</b>	<b>2%</b>	<b>1%</b>
CA Pays Foix-Varilhes	19%	44%	25%	6%	3%	0%
<b>Aude</b>	<b>16%</b>	<b>43%</b>	<b>26%</b>	<b>9%</b>	<b>2%</b>	<b>1%</b>
CA Carcassonne Agglo	16%	44%	25%	8%	2%	1%
CA le Grand Narbonne	16%	41%	27%	10%	2%	1%
<b>Aveyron</b>	<b>12%</b>	<b>41%</b>	<b>30%</b>	<b>12%</b>	<b>2%</b>	<b>1%</b>
CA Rodez Agglomération	12%	36%	33%	15%	0%	0%
<b>Gard</b>	<b>15%</b>	<b>39%</b>	<b>27%</b>	<b>11%</b>	<b>2%</b>	<b>1%</b>
CA Alès Agglomération	17%	42%	25%	10%	1%	1%
CA de Nîmes Métropole	16%	39%	26%	11%	2%	1%
CA du Gard Rhodanien	15%	39%	25%	12%	4%	1%
<b>Haute-Garonne</b>	<b>13%</b>	<b>36%</b>	<b>31%</b>	<b>14%</b>	<b>3%</b>	<b>2%</b>
CA le Muretain Agglo	9%	34%	36%	15%	3%	1%
CA du Sicoval	21%	27%	28%	13%	4%	3%
Toulouse Métropole	13%	36%	30%	14%	3%	2%
<b>Gers</b>	<b>12%</b>	<b>42%</b>	<b>31%</b>	<b>10%</b>	<b>2%</b>	<b>1%</b>
CA Grand Auch Coeur de Gascogne	11%	43%	30%	10%	2%	2%
<b>Hérault</b>	<b>13%</b>	<b>36%</b>	<b>29%</b>	<b>13%</b>	<b>3%</b>	<b>1%</b>
CA de Béziers-Méditerranée	17%	44%	25%	9%	1%	1%
CA Hérault-Méditerranée	15%	43%	28%	8%	2%	1%
CA du Pays de l'Or	9%	32%	34%	17%	3%	2%
Sète Agglopôle Méditerranée	13%	37%	30%	13%	2%	1%
Montpellier Méditerranée Métropole	12%	34%	28%	15%	4%	2%
<b>Lot</b>	<b>13%</b>	<b>33%</b>	<b>23%</b>	<b>7%</b>	<b>2%</b>	<b>0%</b>
CA du Grand Cahors	14%	36%	22%	7%	2%	0%
<b>Lozère</b>	<b>13%</b>	<b>37%</b>	<b>25%</b>	<b>13%</b>	<b>1%</b>	<b>1%</b>
CC Coeur de Lozère	13%	40%	23%	10%	3%	0%
<b>Hautes-Pyrénées</b>	<b>14%</b>	<b>41%</b>	<b>28%</b>	<b>11%</b>	<b>2%</b>	<b>1%</b>
CA Tarbes-Lourdes-Pyrénées	15%	40%	28%	11%	2%	1%
<b>Pyrénées Orientales</b>	<b>16%</b>	<b>41%</b>	<b>27%</b>	<b>10%</b>	<b>2%</b>	<b>1%</b>
CC des Albères, Côte Vermeille et de l'Illobès	14%	38%	29%	11%	3%	1%
CU Perpignan Méditerranée Métropole	17%	42%	26%	9%	2%	1%
<b>Tarn</b>	<b>15%</b>	<b>44%</b>	<b>26%</b>	<b>8%</b>	<b>2%</b>	<b>1%</b>
CA de Castres Mazamet	20%	44%	22%	9%	1%	0%
CA de l'Albigeois (C2a)	16%	43%	25%	8%	2%	1%
CA Gaillac-Graulhet	11%	45%	28%	9%	2%	2%
<b>Tarn-et-Garonne</b>	<b>15%</b>	<b>39%</b>	<b>27%</b>	<b>11%</b>	<b>2%</b>	<b>1%</b>
CA Grand Montauban	14%	39%	27%	11%	3%	2%
<b>France</b>	<b>11%</b>	<b>30%</b>	<b>30%</b>	<b>18%</b>	<b>6%</b>	<b>3%</b>

Source : Source infocentre NUNIQUE - données au 08/02/2022

\*revenu mensuel par unité de consommation

Calculs réalisés sur les demandes pour lesquelles le revenu est renseigné (hors mutations)

# Pression\* de la demande de logements sociaux par EPCI en 2021



Source : infocentre NUNIQUE - Données au 8 février 2022

\*Pression de la demande : ratio entre le nombre de demandes au 31/12/2021 et le nombre d'attributions en 2021 (hors mutations)

# 15 Prix de vente médian des maisons de plus de 2 ans

	Années de transaction					
	2015	2016	2017	2018	2019	2020
<b>OCCITANIE</b>	<b>162 200</b>	<b>164 000</b>	<b>169 000</b>	<b>170 000</b>	<b>174 000</b>	<b>179 000</b>
<b>Ariège</b>	<b>103 000</b>	<b>105 000</b>	<b>103 200</b>	<b>100 200</b>	<b>100 000</b>	<b>106 700</b>
CA Pays Foix-Varilhes	129 000	125 000	130 000	130 000	130 000	140 900
<b>Aude</b>	<b>125 400</b>	<b>125 000</b>	<b>125 000</b>	<b>131 000</b>	<b>130 000</b>	<b>135 000</b>
CA Carcassonne Agglo	119 500	118 000	116 000	124 000	122 300	125 000
CA le Grand Narbonne	154 000	150 000	152 000	152 000	160 300	164 900
<b>Aveyron</b>	<b>110 800</b>	<b>108 200</b>	<b>114 000</b>	<b>115 000</b>	<b>110 000</b>	<b>124 300</b>
CA Rodez Agglomération	167 300	174 000	176 000	186 000	190 500	192 500
<b>Gard</b>	<b>188 000</b>	<b>190 000</b>	<b>196 200</b>	<b>198 000</b>	<b>201 000</b>	<b>210 000</b>
CA Alès Agglomération	155 000	152 900	162 100	160 000	166 900	170 000
CA de Nîmes Métropole	195 000	195 500	201 500	205 000	207 600	220 400
CA du Gard Rhodanien	178 000	188 100	185 000	190 000	190 000	198 700
<b>Haute-Garonne</b>	<b>223 000</b>	<b>228 000</b>	<b>235 000</b>	<b>242 100</b>	<b>248 500</b>	<b>257 500</b>
CA Muretain Agglo	218 800	225 000	234 000	236 800	240 000	250 000
CA du Sicoval	270 100	290 000	300 000	315 000	312 800	335 600
Toulouse Métropole	260 000	272 700	278 800	295 800	302 000	338 700
<b>Gers</b>	<b>125 000</b>	<b>128 400</b>	<b>128 000</b>	<b>125 200</b>	<b>135 000</b>	<b>140 000</b>
CA Grand Auch Cœur de Gascogne	135 000	145 400	155 000	144 200	148 600	162 800
<b>Hérault</b>	<b>205 000</b>	<b>207 800</b>	<b>213 000</b>	<b>217 000</b>	<b>220 700</b>	<b>230 000</b>
CA Béziers-Méditerranée	155 300	155 700	160 000	166 700	178 000	180 000
CA Hérault-Méditerranée	165 000	165 000	173 000	170 000	175 000	182 000
CA du Pays de l'Or	291 000	284 000	307 200	314 800	323 200	363 100
Sète Agglopôle Méditerranée	218 500	220 300	230 000	234 000	243 200	257 000
Montpellier Méditerranée Métropole	285 000	290 000	295 800	312 500	319 000	338 000
<b>Lot</b>	<b>117 000</b>	<b>120 000</b>	<b>120 000</b>	<b>120 000</b>	<b>125 000</b>	<b>129 200</b>
CA du Grand Cahors	125 000	130 000	129 500	140 000	131 000	139 800
<b>Lozère</b>	<b>96 000</b>	<b>92 800</b>	<b>90 000</b>	<b>99 000</b>	<b>103 000</b>	<b>98 300</b>
CC Cœur de Lozère	162 000	164 500	180 000	164 200	170 000	170 500
<b>Hautes-Pyrénées</b>	<b>130 000</b>	<b>130 000</b>	<b>133 000</b>	<b>139 000</b>	<b>140 000</b>	<b>140 000</b>
CA Tarbes-Lourdes-Pyrénées	140 000	140 000	145 000	142 800	147 000	152 100
<b>Pyrénées-Orientales</b>	<b>164 000</b>	<b>166 000</b>	<b>168 400</b>	<b>173 000</b>	<b>162 100</b>	<b>170 000</b>
CC des Albères, Côte Vermeille et Illibéris	185 000	197 700	198 500	210 000	200 000	185 500
CU Perpignan Méditerranée Métropole	168 000	167 000	174 000	173 000	173 400	182 800
<b>Tarn</b>	<b>130 800</b>	<b>132 700</b>	<b>136 000</b>	<b>135 000</b>	<b>140 000</b>	<b>150 000</b>
CA de Castres Mazamet	115 000	110 000	116 000	110 000	118 000	120 000
CA de l'Albigeois	160 000	165 000	166 000	175 000	178 000	180 000
CA Gaillac-Graulhet	141 000	140 000	141 300	145 000	150 000	172 000
<b>Tarn-et-Garonne</b>	<b>145 000</b>	<b>144 700</b>	<b>145 400</b>	<b>145 000</b>	<b>152 000</b>	<b>160 000</b>
CA Grand Montauban	153 500	170 000	168 000	169 800	174 000	191 500

Source : DGFIP | DVF (traitement CEREMA)  
prix médian en € (arrondi aux centaines)

# Prix au m<sup>2</sup> médian des appartements de plus de 2 ans 16

	Années de transaction					
	2015	2016	2017	2018	2019	2020
<b>OCCITANIE</b>	<b>2 150</b>	<b>2 170</b>	<b>2 200</b>	<b>2 210</b>	<b>2 300</b>	<b>2 220</b>
<b>Ariège</b>	<b>1 280</b>	<b>1 270</b>	<b>1 190</b>	<b>1 240</b>	<b>1 230</b>	<b>1 310</b>
CA Pays Foix-Varilhes	1 210	1 220	1 160	1 170	1 190	1 330
<b>Aude</b>	<b>1 860</b>	<b>1 870</b>	<b>1 860</b>	<b>1 800</b>	<b>1 830</b>	<b>1 850</b>
CA Carcassonne Agglo	980	930	910	920	930	980
CA le Grand Narbonne	2 120	2 100	2 140	2 070	2 090	2 140
<b>Aveyron</b>	<b>1 320</b>	<b>1 340</b>	<b>1 380</b>	<b>1 450</b>	<b>1 510</b>	<b>1 700</b>
CA Rodez Agglomération	1 450	1 480	1 540	1 630	1 700	1 800
<b>Gard</b>	<b>1 760</b>	<b>1 780</b>	<b>1 840</b>	<b>1 850</b>	<b>1 900</b>	<b>2 000</b>
CA Alès Agglomération	1 140	1 160	1 140	1 160	1 190	1 160
CA de Nîmes Métropole	1 570	1 550	1 650	1 640	1 690	1 830
CA du Gard Rhodanien	1 280	1 220	1 160	1 160	1 190	1 240
<b>Haute-Garonne</b>	<b>2 350</b>	<b>2 400</b>	<b>2 440</b>	<b>2 500</b>	<b>2 570</b>	<b>2 710</b>
CA Muretain Agglo	1 810	1 830	1 840	1 880	1 910	1 950
CA du Sicoval	2 290	2 360	2 470	2 450	2 580	2 760
Toulouse Métropole	2 420	2 490	2 540	2 620	2 700	2 970
<b>Gers</b>	<b>1 350</b>	<b>1 310</b>	<b>1 350</b>	<b>1 340</b>	<b>1 330</b>	<b>1 360</b>
CA Grand Auch Cœur de Gascogne	1 390	1 380	1 360	1 300	1 330	1 390
<b>Hérault</b>	<b>2 570</b>	<b>2 610</b>	<b>2 630</b>	<b>2 670</b>	<b>2 770</b>	<b>2 700</b>
CA Béziers-Méditerranée	1 250	1 280	1 260	1 360	1 380	1 480
CA Hérault-Méditerranée	2 700	2 710	2 700	2 700	2 720	2 790
CA du Pays de l'Or	3 570	3 550	3 710	3 740	3 910	4 260
Sète Agglopôle Méditerranée	2 440	2 380	2 440	2 450	2 610	2 770
Montpellier Méditerranée Métropole	2 580	2 610	2 640	2 700	2 830	3 040
<b>Lot</b>	<b>1 160</b>	<b>1 250</b>	<b>1 190</b>	<b>1 190</b>	<b>1 230</b>	<b>1 240</b>
CA du Grand Cahors	1 190	1 240	1 220	1 180	1 170	1 230
<b>Lozère</b>	<b>1 480</b>	<b>1 190</b>	<b>1 400</b>	<b>1 180</b>	<b>1 330</b>	<b>1 210</b>
CC Cœur de Lozère	1 620	1 410	1 580	1 380	1 600	1 650
<b>Hautes-Pyrénées</b>	<b>1 440</b>	<b>1 390</b>	<b>1 410</b>	<b>1 390</b>	<b>1 460</b>	<b>1 400</b>
CA Tarbes-Lourdes-Pyrénées	1 120	1 090	1 110	1 080	1 130	1 080
<b>Pyrénées-Orientales</b>	<b>1 830</b>	<b>1 770</b>	<b>1 750</b>	<b>1 740</b>	<b>1 710</b>	<b>1 770</b>
CC des Albères, Côte Vermeille et Illibéris	2 970	2 620	2 680	2 690	2 930	2 690
CU Perpignan Méditerranée Métropole	1 640	1 610	1 530	1 560	1 540	1 610
<b>Tarn</b>	<b>1 490</b>	<b>1 470</b>	<b>1 500</b>	<b>1 500</b>	<b>1 550</b>	<b>1 570</b>
CA de Castres Mazamet	1 230	1 210	1 250	1 250	1 210	1 310
CA de l'Albigeois	1 640	1 730	1 690	1 810	1 810	1 880
CA Gaillac-Graulhet	1 200	1 190	1 080	1 140	1 320	1 240
<b>Tarn-et-Garonne</b>	<b>1 290</b>	<b>1 260</b>	<b>1 310</b>	<b>1 300</b>	<b>1 360</b>	<b>1 460</b>
CA Grand Montauban	1 320	1 310	1 360	1 370	1 440	1 550

Source : DGFIP | DVF (traitement CEREMA)  
prix médian en €/m<sup>2</sup> (arrondi aux dizaines)

# 17

## Vente d'appartements neufs et prix moyens



	2012		2016		2020	
	Ventes	Prix moyen en €/m2	Ventes	Prix moyen en €/m2	Ventes	Prix moyen en €/m2
<b>Occitanie</b>	<b>8 530</b>	<b>3 421</b>	<b>12 460</b>	<b>3 585</b>	<b>11 050</b>	<b>3 903</b>
<b>Ariège</b>	<b>0</b>	<b>//</b>	<b>s</b>	<b>s</b>	<b>0</b>	<b>//</b>
<b>Aude</b>	<b>160</b>	<b>2 910</b>	<b>230</b>	<b>3 214</b>	<b>140</b>	<b>3 159</b>
<b>Aveyron</b>	<b>200</b>	<b>2 123</b>	<b>130</b>	<b>2 447</b>	<b>150</b>	<b>2 324</b>
<b>Gard</b>	<b>260</b>	<b>3 378</b>	<b>600</b>	<b>3 686</b>	<b>980</b>	<b>3 645</b>
CA de Nîmes Métropole	160	3 361	290	3 499	600	3 434
<b>Haute-Garonne</b>	<b>3 850</b>	<b>3 473</b>	<b>6 310</b>	<b>3 547</b>	<b>5 360</b>	<b>3 910</b>
CA du Sicoval	300	3 150	300	3 453	280	3 917
Toulouse Métropole	3 260	3 538	5 680	3 568	4 690	3 944
<b>Gers</b>	<b>0</b>	<b>//</b>	<b>0</b>	<b>//</b>	<b>0</b>	<b>//</b>
<b>Hérault</b>	<b>3 440</b>	<b>3 487</b>	<b>4 660</b>	<b>3 742</b>	<b>3 520</b>	<b>4 183</b>
CA de Béziers-Méditerranée	250	2 838	310	2 892	230	3 585
Montpellier Méditerranée Métropole	2 490	3 563	3 870	3 852	2 590	4 362
<b>Lot</b>	<b>0</b>	<b>//</b>	<b>0</b>	<b>//</b>	<b>s</b>	<b>s</b>
<b>Lozère</b>	<b>4</b>	<b>2 264</b>	<b>0</b>	<b>//</b>	<b>0</b>	<b>//</b>
<b>Hautes-Pyrénées</b>	<b>120</b>	<b>4 248</b>	<b>10</b>	<b>3 496</b>	<b>70</b>	<b>3 891</b>
<b>Pyrénées-Orientales</b>	<b>440</b>	<b>3 208</b>	<b>450</b>	<b>3 189</b>	<b>610</b>	<b>3 512</b>
CU Perpignan Méditerranée Métropole	240	3 279	290	3 055	480	3 442
<b>Tarn</b>	<b>s</b>	<b>s</b>	<b>40</b>	<b>2 466</b>	<b>120</b>	<b>2 862</b>
<b>Tarn-et-Garonne</b>	<b>s</b>	<b>s</b>	<b>20</b>	<b>2 745</b>	<b>s</b>	<b>s</b>
<b>France métropolitaine</b>	<b>75 750</b>	<b>3 841</b>	<b>115 950</b>	<b>3 956</b>	<b>94 580</b>	<b>4 310</b>

s : secret statistique // non concerné

Source : SDES-ECLN (Enquête sur la commercialisation des logements neufs)

# Prix moyen et surface moyenne des terrains à bâtir 18

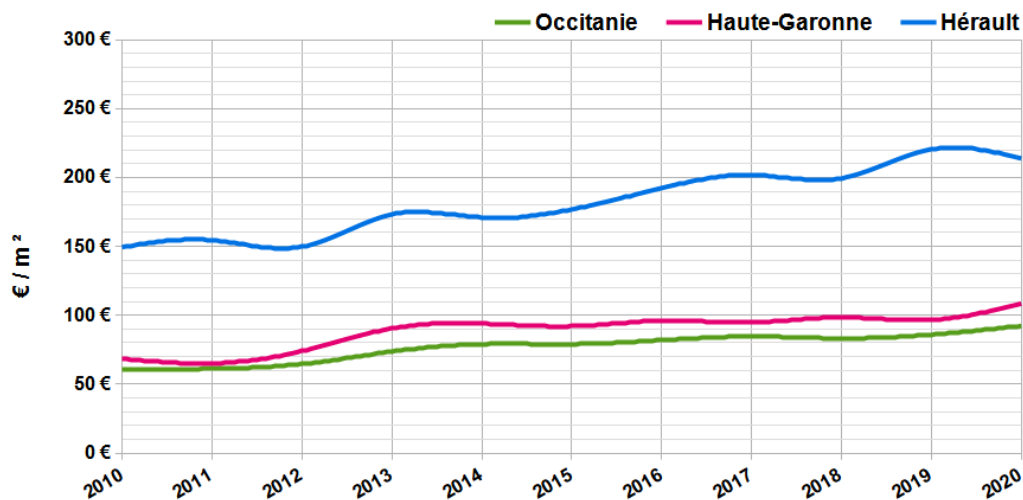
	2012		2016		2020	
	Prix moyen terrain en €/m <sup>2</sup>	Surface moyenne terrain (en m <sup>2</sup> )	Prix moyen terrain en €/m <sup>2</sup>	Surface moyenne terrain (en m <sup>2</sup> )	Prix moyen terrain en €/m <sup>2</sup>	Surface moyenne terrain (en m <sup>2</sup> )
<b>Occitanie</b>	<b>65</b>	<b>1 170</b>	<b>82</b>	<b>1 000</b>	<b>92</b>	<b>970</b>
<b>Ariège</b>	<b>38</b>	<b>1 240</b>	<b>33</b>	<b>1 440</b>	<b>34</b>	<b>1 440</b>
CA Pays Foix-Varilhes	50	970	42	1 430	33	1 600
<b>Aude</b>	<b>68</b>	<b>890</b>	<b>65</b>	<b>880</b>	<b>87</b>	<b>810</b>
CA Carcassonne Agglo	64	910	51	1 030	57	1 000
CA Le Grand Narbonne	121	620	127	530	170	510
<b>Aveyron</b>	<b>30</b>	<b>1 430</b>	<b>33</b>	<b>1 550</b>	<b>39</b>	<b>1 260</b>
CA Rodez Agglomération	72	750	53	1 320	85	810
<b>Gard</b>	<b>89</b>	<b>1 020</b>	<b>101</b>	<b>930</b>	<b>118</b>	<b>860</b>
CA Alès Agglomération	59	1 180	57	1 220	71	1 040
CA de Nîmes Métropole	144	720	115	990	148	820
CA du Gard Rhodanien	82	1 150	97	840	89	890
<b>Haute-Garonne</b>	<b>74</b>	<b>1 310</b>	<b>96</b>	<b>1 000</b>	<b>108</b>	<b>1 010</b>
CA Le Muretain Agglo	110	930	117	720	112	850
CA du Sicoval	109	1 200	126	1 030	173	900
Toulouse Métropole	151	960	155	950	202	830
<b>Gers</b>	<b>27</b>	<b>1 950</b>	<b>27</b>	<b>1 860</b>	<b>30</b>	<b>1 880</b>
CA Grand Auch Coeur de Gascogne	30	1 840	28	1 830	25	1 810
<b>Hérault</b>	<b>150</b>	<b>700</b>	<b>192</b>	<b>590</b>	<b>214</b>	<b>590</b>
CA de Béziers-Méditerranée	126	640	194	420	185	500
CA Hérault-Méditerranée	175	540	193	500	195	590
CA du Pays de l'Or	187	800	210	600	244	660
Sète Agglopol Méditerranée	194	630	214	570	300	460
Montpellier Méditerranée Métropole	265	490	283	520	347	500
<b>Lot</b>	<b>13</b>	<b>2 380</b>	<b>13</b>	<b>2 560</b>	<b>13</b>	<b>2 340</b>
CA du Grand Cahors	13	2 810	14	2 310	15	2 380
<b>Lozère</b>	<b>37</b>	<b>1 360</b>	<b>26</b>	<b>1 560</b>	<b>33</b>	<b>1 270</b>
CC Coeur de Lozère	s	s	57	830	95	770
<b>Hautes-Pyrénées</b>	<b>36</b>	<b>1 340</b>	<b>41</b>	<b>1 290</b>	<b>31</b>	<b>1 650</b>
CA Tarbes-Lourdes-Pyrénées	58	940	55	940	43	1 170
<b>Pyrénées-Orientales</b>	<b>172</b>	<b>500</b>	<b>192</b>	<b>450</b>	<b>213</b>	<b>440</b>
CC des Albères, de la Côte Vermeille et de l'Illobès	208	440	187	440	254	420
CU Perpignan Méditerranée Métropole	172	520	207	450	240	440
<b>Tarn</b>	<b>42</b>	<b>1 290</b>	<b>45</b>	<b>1 150</b>	<b>44</b>	<b>1 270</b>
CA de Castres Mazamet	43	1 250	44	1 120	38	1 310
CA de l'Albigeois (C2A)	62	970	55	970	65	1 040
CA Gaillac-Graulhet	43	1 260	43	1 100	48	1 180
<b>Tarn-et-Garonne</b>	<b>35</b>	<b>1 570</b>	<b>31</b>	<b>1 610</b>	<b>42</b>	<b>1 420</b>
CA Grand Montauban	40	1 590	46	1 200	56	1 180

s : secret statistique

Source : SDES-EPTB (enquête sur les prix des terrains à bâtir)

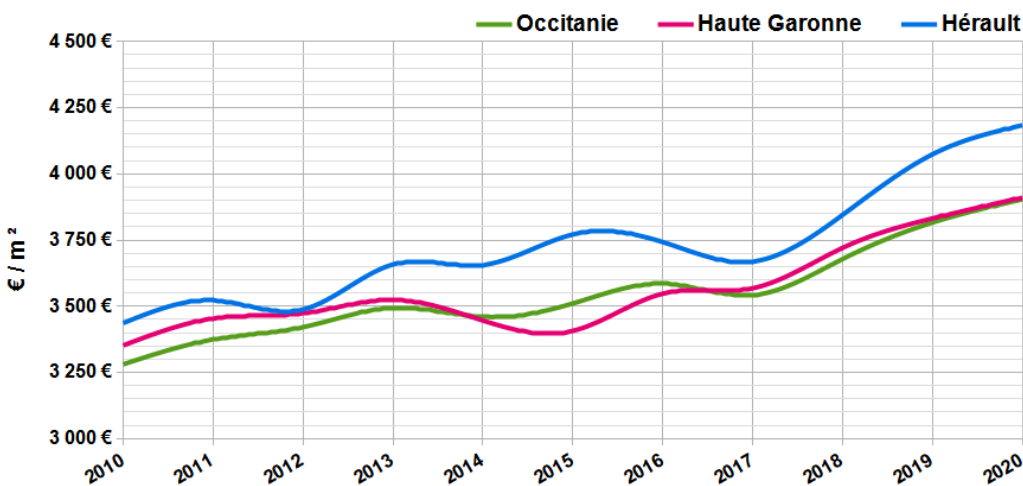


### Terrain à bâtir : prix moyen de vente €/m<sup>2</sup>



source : SDES - EPTB (enquête sur les prix des terrains à bâtir)

### Appartements neufs : prix de vente €/m<sup>2</sup>



source : SDES - ECLN (enquête sur la commercialisation des logements neufs)

### Prêts à taux zéro (PTZ) octroyés en 2019\*

	Nombre de PTZ			Montant moyen du PTZ (en €)	Part de PTZ pour 1000 ménages	Part des logements individuels
	Total	Dans Le neuf	dans l'ancien			
<b>Occitanie</b>	<b>9 359</b>	<b>7 500</b>	<b>1 859</b>	<b>46 765</b>	<b>3,47</b>	<b>82%</b>
<b>Ariège</b>	<b>176</b>	<b>90</b>	<b>86</b>	<b>36 459</b>	<b>2,46</b>	<b>99%</b>
CA Pays Foix-Varilhes	46	30	16	35 819	3,10	100%
<b>Aude</b>	<b>486</b>	<b>325</b>	<b>161</b>	<b>35 006</b>	<b>2,83</b>	<b>97%</b>
CA Carcassonne Agglo	163	103	60	35 583	3,15	96%
CA Le Grand Narbonne	149	111	38	34 524	2,42	93%
<b>Aveyron</b>	<b>492</b>	<b>313</b>	<b>179</b>	<b>35 938</b>	<b>3,79</b>	<b>77%</b>
CA Rodez Agglomération	147	118	29	32 007	5,37	37%
<b>Gard</b>	<b>1 085</b>	<b>980</b>	<b>105</b>	<b>49 783</b>	<b>3,26</b>	<b>96%</b>
CA Alès Agglomération	192	146	46	35 895	3,19	95%
CA de Nîmes Métropole	276	263	13	63 593	2,39	92%
CA du Gard Rhodanien	134	125	9	32 846	4,13	100%
<b>Haute-Garonne</b>	<b>2 338</b>	<b>2 082</b>	<b>256</b>	<b>53 985</b>	<b>3,70</b>	<b>65%</b>
CA Le Muretain Agglo	252	241	11	54 234	5,14	98%
CA du Sicoval	106	100	6	64 886	3,08	80%
Toulouse Métropole	1 117	1 010	107	61 830	2,91	31%
<b>Gers</b>	<b>264</b>	<b>139</b>	<b>125</b>	<b>37 073</b>	<b>3,00</b>	<b>98%</b>
CA Grand Auch Cœur de Gascogne	49	27	22	36 499	2,62	96%
<b>Hérault</b>	<b>1 851</b>	<b>1 707</b>	<b>144</b>	<b>57 890</b>	<b>3,47</b>	<b>68%</b>
CA de Béziers-Méditerranée	138	112	26	40 372	2,40	93%
CA Hérault-Méditerranée	111	95	16	36 758	3,02	99%
CA du Pays de l'Or	71	66	5	60 720	3,23	82%
Sète Agglopôle Méditerranée	105	98	7	67 076	1,79	82%
Montpellier Méditerranée Métropole	924	915	9	70 703	4,04	42%
<b>Lot</b>	<b>248</b>	<b>158</b>	<b>90</b>	<b>36 024</b>	<b>2,98</b>	<b>99%</b>
CA du Grand Cahors	58	42	16	33 802	2,88	98%
<b>Lozère</b>	<b>127</b>	<b>75</b>	<b>52</b>	<b>39 222</b>	<b>3,63</b>	<b>99%</b>
CC Cœur de Lozère	24	15	9	40 442	3,28	96%
<b>Hautes-Pyrénées</b>	<b>322</b>	<b>167</b>	<b>155</b>	<b>38 673</b>	<b>2,97</b>	<b>93%</b>
CA Tarbes-Lourdes-Pyrénées	169	81	88	40 314	2,81	87%
<b>Pyrénées-Orientales</b>	<b>762</b>	<b>651</b>	<b>111</b>	<b>36 165</b>	<b>3,43</b>	<b>97%</b>
CC des Albères, de la Côte Vermeille et de l'Illobérès	107	99	8	35 805	4,05	98%
CU Perpignan Méditerranée Métropole	304	250	54	39 716	2,41	93%
<b>Tarn</b>	<b>750</b>	<b>474</b>	<b>276</b>	<b>38 221</b>	<b>4,26</b>	<b>97%</b>
CA de Castres Mazamet	133	58	75	39 388	3,60	97%
CA de l'Albigeois (C2A)	136	79	57	43 758	3,40	90%
CA Gaillac-Graulhet	145	101	44	37 046	4,57	99%
<b>Tarn-et-Garonne</b>	<b>458</b>	<b>339</b>	<b>119</b>	<b>36 673</b>	<b>4,13</b>	<b>99%</b>
CA Grand Montauban	113	85	28	37 823	3,26	96%
<b>France métropolitaine</b>	<b>91 437</b>	<b>69 168</b>	<b>22 269</b>	<b>51 314</b>	<b>3,18</b>	<b>73%</b>

Source : SGFGAS 2019 ; Insee – recensement de la population 2017

\*le tableau sera mis à jour avec les données 2020 dès que possible sur la version dématérialisée disponible sur le site de la DREAL.

# 20 Éco-prêts à taux zéro (éco-PTZ) octroyés en 2019\*

# 21

## Logements mis en chantier

	Nb d'éco-PTZ en 2019	Année de construction du logement			Montant moyen des prêts	Part parmi 1000 ménages éligibles
		< 1950	1950 - 1969	1970 - 1989		
<b>Occitanie</b>	<b>1 669</b>	<b>60%</b>	<b>12%</b>	<b>28%</b>	<b>16 773</b>	<b>0,98</b>
Ariège	78	68%	12%	21%	16 251	1,46
Aude	84	65%	6%	29%	16 604	0,74
Aveyron	148	71%	12%	17%	18 055	1,51
Gard	118	57%	10%	33%	16 002	0,54
Haute-Garonne	347	53%	16%	31%	17 765	1,00
Gers	117	73%	10%	17%	16 790	1,85
Hérault	227	55%	7%	38%	15 531	0,77
Lot	86	56%	15%	29%	16 628	1,46
Lozère	49	59%	16%	24%	17 814	1,95
Hautes-Pyrénées	114	56%	18%	26%	17 337	1,37
Pyrénées-Orientales	68	53%	13%	34%	16 341	0,46
Tarn	132	62%	15%	23%	16 057	1,05
Tarn-et-Garonne	101	66%	7%	27%	15 903	1,38
<b>France métropolitaine</b>	<b>18 555</b>	<b>61%</b>	<b>13%</b>	<b>26%</b>	<b>16 787</b>	<b>0,91</b>

Sources SGFGAS 2019 ; Filocom 2017

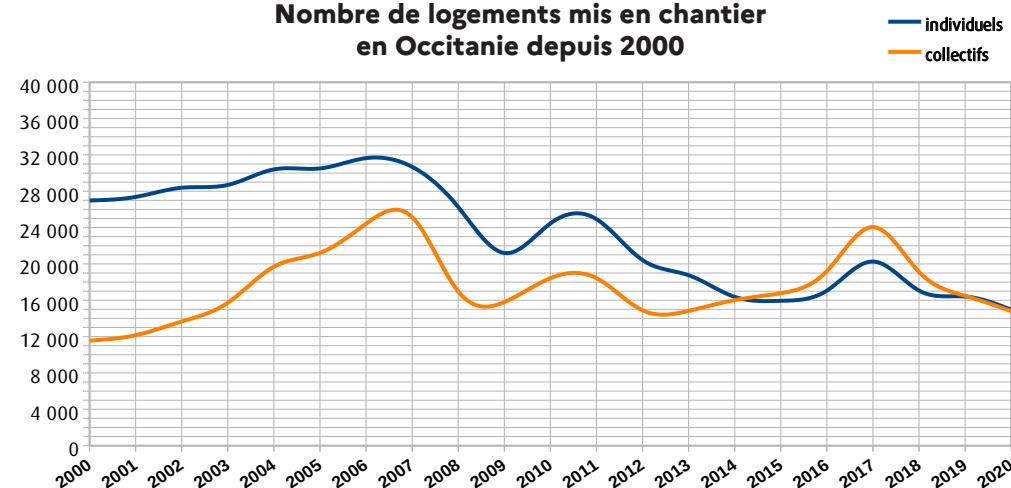
\*le tableau sera mis à jour avec les données 2020 dès que possible sur la version dématérialisée disponible sur le site de la DREAL.

	2008		2012		2016		2020	
	Nombre total de logements	part du collectif	Nombre total de logements	part du collectif	Nombre total de logements	part du collectif	Nombre total de logements	part du collectif
<b>OCCITANIE</b>	<b>43 235</b>	<b>39 %</b>	<b>35 320</b>	<b>42 %</b>	<b>36 261</b>	<b>53 %</b>	<b>29 948</b>	<b>50 %</b>
Ariège	849	12 %	570	9 %	374	15 %	368	15 %
Aude	3 608	29 %	1 820	21 %	1 385	29 %	1 113	18 %
Aveyron	1 565	16 %	1 327	19 %	1 012	34 %	714	25 %
Gard	5 160	32 %	3 192	23 %	3 064	36 %	3 015	35 %
Haute-Garonne	9 958	59 %	10 590	60 %	14 464	68 %	10 042	62 %
Gers	1 587	14 %	816	4 %	568	16 %	436	6 %
Hérault	9 275	51 %	8 824	61 %	9 191	64 %	8 216	66 %
Lot	1 168	8 %	813	7 %	509	12 %	472	14 %
Lozère	699	28 %	424	12 %	218	5 %	218	10 %
Hautes-Pyrénées	1 409	26 %	966	8 %	631	14 %	529	18 %
Pyrénées-Orientales	3 886	44 %	2 773	41 %	2 781	40 %	2 453	46 %
Tarn	2 394	17 %	1 802	13 %	1 243	14 %	1 459	22 %
Tarn-et-Garonne	1 677	20 %	1 403	11 %	821	6 %	913	15 %
<b>France métropolitaine</b>	<b>357 125</b>	<b>44 %</b>	<b>312 890</b>	<b>48 %</b>	<b>299 660</b>	<b>58 %</b>	<b>266 770</b>	<b>56 %</b>

Sources : sitadel, logements mis en chantier, estimations en date réelle au 1er décembre 2021



### Nombre de logements mis en chantier en Occitanie depuis 2000



Source : sitadel, estimations en date réelle au 1er décembre 2021

# "PICTOstat", l'outil de cartographie statistique interministérielle en Occitanie

[www.picto-occitanie.fr/geoclip](http://www.picto-occitanie.fr/geoclip)



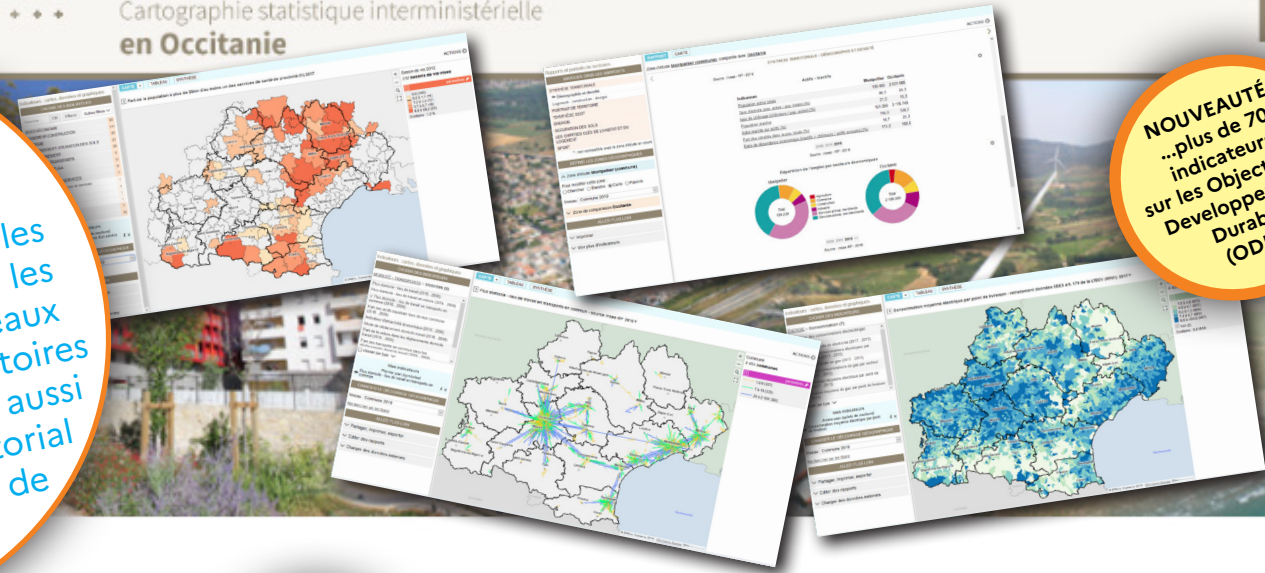
## PICTOstat

Cartographie statistique interministérielle  
en Occitanie

ESPACES DE TRAVAIL À PROPOS...

Retrouvez sur PictOStat tous les indicateurs présents dans cette plaquette. Vous pouvez les visualiser, les cartographier, télécharger les données et ce à tous niveaux géographiques (EPCI, territoires de SCoT...). Vous pouvez aussi éditer un rapport territorial avec les chiffres clés de la zone choisie.

**NOUVEAUTÉ**  
...plus de 70 indicateurs sur les Objectifs de Développement Durable (ODD)



Guide et fiches pratiques

PictOStat vous ouvre l'accès à de nombreuses données statistiques de l'État sur les territoires d'Occitanie, notamment dans le cadre de partenariats inter-institutionnels

**NOUVELLE rubrique "Vient de paraître..."**

Vient de paraître...

### Les loyers d'annonce dans le parc privé en 2018 en Occitanie

La pression démographique conjuguée à une réduction de la taille des ménages génère, sur les zones les plus urbanisées du territoire de l'Occitanie, une tension sur la demande locative de logements... à lire

### ACTUALITES

Des données plus complètes sur les GEC (Gaz à effet de serre)  
Mise à jour des données d'énergie  
Données sur l'efficacité énergétique  
Des nouveaux indicateurs de conjoncture d'énergie renouvelable électrique  
Nouvel indicateur pour évaluer les CITE : le part de la population en zone inondable



**INDICATEURS**

cartes, données et graphiques



**RAPPORTS**

éditer un portrait sur mesure



**ZONAGES**

visualiser et comparer

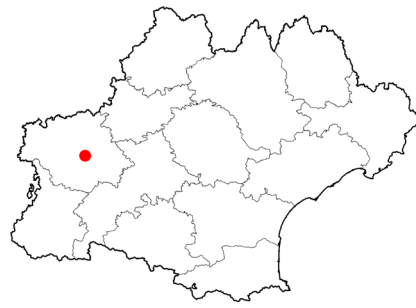


**CHARGER**

vos propres données

[Contacts](#) [Accessibilité](#) [Confidentialité](#) [Informations éditeur](#) [Aide](#)

Retrouvez aussi toutes nos publications sur le site internet de la DREAL Occitanie à la rubrique "Observations et statistiques en région Occitanie"  
[www.occitanie.developpement-durable.gouv.fr](http://www.occitanie.developpement-durable.gouv.fr)



Département du GERS (32)

**Auch** : capitale historique de la Gascogne et chef-lieu du Gers, terre natale de d'Artagnan, Auch est aussi une étape étonnante sur les chemins de Saint-Jacques de Compostelle.



**Direction Régionale de l'Environnement,  
de l'Aménagement et du Logement**

**Occitanie**

**1 rue de la cité administrative  
31074 Toulouse CS 80002**

[www.occitanie.developpement-durable.gouv.fr](http://www.occitanie.developpement-durable.gouv.fr)

**Direction Énergie Connaissance \ Division statistiques**

courriel : [statistiques.dreal-occitanie@developpement-durable.gouv.fr](mailto:statistiques.dreal-occitanie@developpement-durable.gouv.fr)

**Directeur de publication**

Patrick BERG, directeur régional

**Rédaction, mise en page**

Division Statistiques et valorisation des données

**Photos**

photos et illustrations libres de droits : pixabay.com  
page 38/39 : ©Dominique VIET | photographe | toulousebyviet.com

**Impression**

DILAprint - reprographie  
DREAL Occitanie - 31074 Toulouse Cedex 9