



Conservatoire  
d'espaces naturels  
Midi-Pyrénées



DOSSIER DE PRESSE  
Novembre 2012



# Le hit pédagogique « Desman, Au fil de l'eau... »

Outils d'éducation  
à l'environnement sur la thématique  
du Desman des Pyrénées

# Inauguration

MERCREDI 5 DECEMBRE 2012  
11h Muséum d'histoire naturelle  
de Toulouse



Financeurs du Conservatoire :



Financeurs du réseau Education Pyrénées Vivantes :



# Sommaire

- 1** Le Kit pédagogique inauguré  
au Muséum de Toulouse *p.2*
  - 2** A l'origine  
du projet *p.2-3*
  - 3** Démarche de création collective  
du kit pédagogique *p.3*
  - 4** Résultats : 6 kits pédagogiques  
« Desman, au fil de l'eau » mutualisés  
entre les 50 membres du réseau *p.4-5*
  - 5** Utilisation des kits  
à travers les 3 régions des Pyrénées *p.6*
  - 6** Budget de l'action :  
une complémentarité des financements *p.6*
- Contacts presse et liens utiles *p.7*



## Le Kit pédagogique inauguré au Muséum de Toulouse

Le **mercredi 5 décembre 2012 à 11h**, la région Midi-Pyrénées, le Commissariat de Massif, la Direction Régionale de l'Environnement, de l'Aménagement et du Logement de Midi-Pyrénées inaugureront les outils pédagogiques du Kit "Desman, au fil de l'eau". Ces outils seront présentés à l'**espace Champ Libre du Muséum d'Histoire Naturelle de Toulouse**.

Chaque outil sera présenté au cours d'une "présentation express" proposé par le Conservatoire et certains membres du réseau Education Pyrénées vivantes. Une véritable **immersion de quelques minutes** sera possible pour chacun des outils avec un animateur qui, de façon ludique, plongera dans l'univers du Desman les spectateurs présents.

### Programme de l'inauguration:

- > **10h30-11h** : accueil des participants au rez-de-chaussée
- > **11h** : mot d'accueil du Muséum de Toulouse
- > **11h05** : discours des officiels : DREAL Midi-Pyrénées, Conseil Régional et Commissariat de Massif
- > **11h15-12h30** : inauguration et visite des stands de présentation des outils pédagogiques
- > **12h30** : collation au Moaï



## A l'origine du projet

### Un Plan national d'actions en faveur du Desman des Pyrénées

Le Desman des Pyrénées (*Galemys pyrenaicus*) est un petit mammifère aquatique endémique du quart nord-ouest de la péninsule ibérique et du massif pyrénéen. Espèce très sensible aux modifications anthropiques qui affectent ses habitats et sa ressource alimentaire, il est actuellement soumis à un risque élevé d'extinction à l'état sauvage. Le plan national d'actions 2010-2015 vise à contribuer à la connaissance de l'espèce, à sa conservation et sa gestion ainsi que celle de ses habitats, à la constitution d'un réseau de coopération et à la sensibilisation du public.

Ce Plan est piloté par la **DREAL Midi-Pyrénées** et animé par le **Conservatoire d'espaces naturels de Midi-Pyrénées**, qui a en charge la coordination de la mise en œuvre des actions et le secrétariat administratif et financier. Le plan est divisé en 25 actions dont l'action 21, qui vise à « **Créer des supports de communication et mettre en place des programmes d'éducation sur le Desman** ». Le Conservatoire a souhaité, pour une partie du volet sensibilisation, travailler en partenariat avec **le réseau Education Pyrénées Vivantes**.

## Le réseau Education Pyrénées Vivantes

Le réseau Education Pyrénées Vivantes est en effet un **réseau pyrénéen transfrontalier composé de 50 structures d'éducation à l'environnement** (voir l'ensemble des structures à la fin de ce document). Soutenu par l'Etat (DREAL, DATAR), l'Europe (POCTEFA) et les régions (dont Midi-Pyrénées), ce réseau œuvre pour la création de projets et de supports pédagogiques, d'animations d'événementiels grand public, de formations pour les socio-professionnels, d'accompagnement des acteurs et de valorisation des territoires.

Ce réseau du fait de ses compétences en matière d'Education à l'Environnement, de sa capacité à couvrir par ses membres l'ensemble du territoire pyrénéen et de son expérience de mutualisation d'outils pédagogiques constitue le partenaire totalement adapté aux objectifs du Conservatoire.

Cette démarche s'est concrétisée par la **signature d'une convention de partenariat** entre le Conservatoire et la LPO Pyrénées Vivantes, animatrice du réseau Education Pyrénées Vivantes.



## Démarche de création collective du kit pédagogique



### Comment ces outils ont-ils été créés ?

Au sein du réseau Education Pyrénées Vivantes, un groupe thématique s'est constitué : 10 structures de statuts différents (associations d'éducation à l'environnement, réserves naturelles, Parc national, espace muséographique...), permettant une complémentarité d'approches, ont participé à quatre journées de travail au cours de l'année 2012 avec le Conservatoire. Elles avaient pour objectif d'identifier les publics visés et les objectifs pédagogiques associés, lister des pistes d'outils et en choisir, élaborer les cahiers des charges, rechercher des prestataires et assurer le suivi de production.

Des échanges permanents entre la LPO Pyrénées Vivantes, le Conservatoire et un groupe d'experts (Conservatoire botanique national des Pyrénées et de Midi-Pyrénées, ANA CPIE d'Ariège, Nature Midi-Pyrénées et GREGE) ont permis de valider les messages scientifiques. L'animation de la conception et le suivi de production ont été réalisés par la LPO Pyrénées Vivantes.

### Le Mot des animateurs

« Une chouette expérience de création collective » Vic, La Coume (66)

« De la créativité : avoir une idée de départ, la développer et l'enrichir et se dire qu'on est en train de réaliser là un bel outil pédagogique pertinent et qui répond parfaitement aux attentes des enseignants » Karine, Fédération des Réserves naturelles catalanes (66)

« Des outils collaboratifs qui utilisent les nouvelles technologies permises par le web, la vidéo en ligne, à poursuivre ! » Olivier, CPIE Béarn (64)

« De la rigueur scientifique, une démarche pédagogique cohérente avec les programmes scolaires » Jérôme, Observatoire de la montagne (09)



# 4

## Résultats : 6 kits pédagogiques « Desman, au fil de l'eau » mutualisés entre les 50 membres du réseau



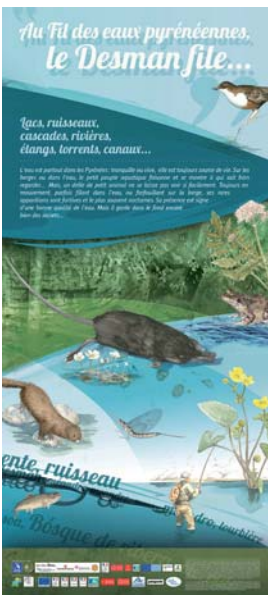
### Une maquette « Desman plus vrai que nature »

Elle va en tromper plus d'un ! Même taille, même attitude, même couleur, même trompe, même queue ... mais lui ne plonge pas dans l'eau, c'est un faux ! Cette maquette peut être manipulée et permet de se rendre compte réellement de la morphologie du Desman des Pyrénées, sachant qu'il est très rare de l'observer dans la nature.

### Une exposition

#### « Au fil de l'eau le Desman file... »

Cette exposition se compose de sept panneaux magnétiques qui retracent le parcours du Desman des Pyrénées dans une rivière de mots évoquant l'eau à travers les Pyrénées en catalan, basque, occitan, français et espagnol... 130 petits ronds magnétiques sont positionnables sur les panneaux. Ils représentent des activités humaines et des espèces animales ou végétales. Au dos de chacun de ces aimants, un texte explicatif précise certaines caractéristiques de l'espèce ou de l'activité en question et son lien avec le Desman.



### Bâch' animaux

Cinq Bâches magnétiques permettent d'aller sur le terrain à la rencontre du Desman des Pyrénées, de la Musaraigne aquatique, du Vison d'Europe, du Ragondin et de la Loutre d'Europe. Grâce à ces bâches et à des vignettes magnétiques, il est possible de comparer leur taille, leur alimentation, leur milieu de vie, leurs prédateurs, leurs crottes, leurs empreintes... de tout savoir ou presque !



### Le Mot des animateurs

« Un kit qui allie des outils de terrain, des outils en salle, des outils numériques pour des approches différentes mais complémentaires au cours d'un projet pédagogique » Fabienne, ANA CPIE d'Ariège (09)

« Le Desman, animal qui est rarement observé, laisse place facilement à l'imaginaire pour développer chez l'enfant des histoires à inventer » Valérie, Naturembulles (31)

« Etablir un lien étroit entre des actions scientifiques de terrain et des actions de sensibilisation auprès des habitants ou des scolaires est un aspect très intéressant de ce dispositif pédagogique » Karine, Fédération Aude Claire (11)



## Un jeu de rôles : BiodiverCité

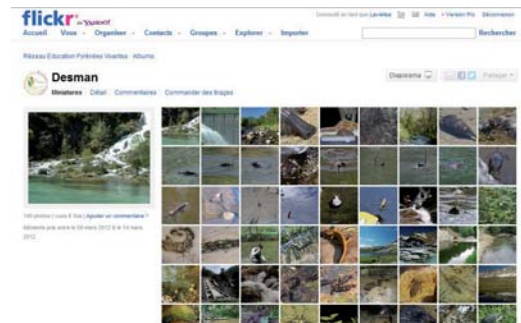
Un nouveau scénario sur le Desman des Pyrénées a été ajouté au jeu de rôles existant BiodiverCité. La problématique retenue pour animer le jeu : le curage d'une prise d'eau alimentant un barrage hydroélectrique est nécessaire pour l'entretien mais le barrage se trouve sur un cours d'eau propice au Desman des Pyrénées... Les 30 acteurs du jeu doivent défendre leurs points de vue grâce à l'argumentaire qui leur est indiqué sur la carte du personnage qu'ils doivent incarner. Ils doivent être amenés à trouver une solution pour concilier les enjeux de préservation de l'environnement et les enjeux liés à l'exploitation hydroélectrique.



## «L'Enquête Desmantifique»

Il s'agit d'initier les enfants à une véritable démarche scientifique. Un Desman est trouvé mort dans un court d'eau... Que s'est-il passé ? La police scientifique missionne une classe pour l'aider à résoudre l'enquête. Plusieurs étapes sont proposées : prendre connaissance du dossier technique, commencer à émettre des hypothèses, aller sur le terrain rechercher des indices à l'aide d'un carnet de terrain, tester ses hypothèses, se confronter aux hypothèses émises par d'autres groupes, analyser des informations complémentaires ... et finir par trouver la solution de l'énigme collectivement ! Une mallette contenant le matériel nécessaire est disponible ainsi qu'un site Internet permettant de suivre les différentes étapes. A voir sur [www.enquete-desmantifique.com](http://www.enquete-desmantifique.com)

Enfin, *un site Internet* rassemble toutes les ressources pédagogiques en ligne pour les enseignants, le grand public et les éducateurs qui souhaiteraient s'informer, ou développer des actions de sensibilisation autour de cette espèce : vidéos, diaporamas, témoignages... L'adresse du site Internet est [www.desman-pyrenees.com](http://www.desman-pyrenees.com)



## La banque d'images

La banque d'images permet aux animateurs de disposer de 150 images sur le Desman, sa morphologie, son alimentation, son habitat, ses prédateurs, son écologie, ses comportements, les espèces qui partagent son milieu, les menaces, les actions menées en sa faveur. Cette banque d'images n'est accessible qu'aux structures du réseau Education Pyrénées Vivantes qui développent des actions de sensibilisation autour du Desman des Pyrénées. Elle est évolutive en fonction des apports de chacun des membres du réseau.





## Utilisation des kits à travers les trois régions du massif des Pyrénées

A présent, ces kits peuvent vivre sur les trois régions du massif, au travers de projets pédagogiques dans les écoles mais aussi d'actions de sensibilisation pour le grand public développées par les membres du réseau Education Pyrénées Vivantes.

Ainsi, le réseau porte un événementiel un peu particulier : « L'apéro du bestiaire pyrénéen ». Pour la 5ème édition de cet événement, qui a lieu cette année du 16 novembre au 16 décembre, il est proposé aux habitants d'une commune concernée par des enjeux environnementaux forts, une animation conviviale autour de la biodiversité des Pyrénées (pièces de théâtres, contes, réalisation de marionnettes, etc.). Le Desman et son milieu est l'une des thématiques principales de ces soirées. Il en va de même en refuge avec les « Rendez-vous des cimes » qui sont des soirées d'animations dans les refuges des Pyrénées proposées aux randonneurs.

### Chiffres clés

Depuis le début du partenariat Conservatoire / réseau Education Pyrénées Vivantes en 2011, **18 projets pédagogiques** ont été menés pour **450 élèves bénéficiaires**, **1000 habitants des communes** du massif ont été sensibilisés lors des **13 soirées** Desman de « L'Apéro du bestiaire pyrénéen » et **200 randonneurs** ont profité des sept « Rendez-vous des cimes » spécifiques au Desman.



## Budget de l'action : une complémentarité des financements

### L'action a été financée :

- > **pour l'animation** du réseau Education Pyrénées Vivantes et le suivi de production par la LPO Pyrénées Vivantes dans le cadre du programme de coopération transfrontalière (POCTEFA).
- > **pour la conception** et la production des outils (47 180 €) et pour les actions de sensibilisation (28 290 €) par les budgets mobilisés par le Conservatoire pour la mise en œuvre du Plan national d'actions en faveur du Desman des Pyrénées. Ces actions ont été soutenues par la DREAL Midi-Pyrénées à hauteur de 8 125 € soit 10 %, par la DATAR à hauteur de 32 665 € soit 43 % et par la Région Midi-Pyrénées à hauteur de 3 093 € soit 4%.

### A retenir de ce partenariat :

- > **Complémentarité des compétences** : un partenariat entre un opérateur de Plan national d'actions (PNA) spécialiste d'une espèce mais pas des aspects sensibilisation et un réseau d'éducation à l'environnement spécialiste des aspects pédagogiques mais pas du thème. Ce partenariat est basé sur une réelle complémentarité pour une valeur ajoutée dans les productions.
- > **Economies d'échelle** : l'affectation de financements PNA vers des actions de sensibilisation déjà existantes à l'échelle du massif permet de renforcer à la fois ces actions et l'impact des messages pour les espèces bénéficiaires de PNA et aussi de minimiser les coûts.
- > **Mutualisation des outils** : les outils produits permettent de développer des actions de sensibilisation par 50 structures sur l'ensemble du massif.
- > **Qualité des outils pédagogiques** : pertinence pédagogique, créativité, co-création, qualité visuelle, diversité des approches pédagogiques.



# Contacts et liens utiles



*Lysa Laviolle*: Chargée de communication,  
Conservatoire d'espaces naturels de Midi-Pyrénées  
Tél : 05 81 60 80 94  
lys.laviolle@espaces-naturels.fr  
www.cen-mp.org

Conservatoire d'Espaces Naturels Midi-Pyrénées  
75 voie du Toec - BP 57611 - 31076 Toulouse Cedex 3



*Gwenaelle Plet*: Chargée de communication,  
LPO Pyrénées Vivantes  
Tél : 06 76 82 40 56  
gwenaelle.plet@lpo.fr  
www.pourdespyreneesvivantes.fr

LPO Pyrénées Vivantes  
Fonderie royale 8/10 rue du docteur Pujos  
17305 Rochefort Cedex

## Liens utiles

- Site des outils pédagogiques du Kit : [www.desman-pyrenees.com](http://www.desman-pyrenees.com)
- Site de l'enquête Desmantifique : [www.enquete-desmantifique.com](http://www.enquete-desmantifique.com)
- Site du Conservatoire d'espaces naturels de Midi-Pyrénées : [www.cen-mp.org](http://www.cen-mp.org)
- Site de la LPO Pyrénées vivantes : [www.pourdespyreneesvivantes.fr](http://www.pourdespyreneesvivantes.fr)
- Page du Plan national d'actions en faveur du Desman des Pyrénées sur le site de la DREAL Midi-Pyrénées : [www.midi-pyrenees.developpement-durable.gouv.fr/desman-des-pyrenees-r3137.html](http://www.midi-pyrenees.developpement-durable.gouv.fr/desman-des-pyrenees-r3137.html)

Liste des structures du réseau Education Pyrénées Vivantes :

Accueil et découverte en Conflent / Association des pâtres de haute montagne / Association L'Artémisia / ANA CPIE d'Ariège / Centre d'initiation à l'Ecologie Montagnarde / CPIE Béarn / CPIE Pays basque / CPIE Bigorre Pyrénées / CPIE Hautes-Corbières / CPIE Pays basque / Conservatoire botanique national des Pyrénées et de Midi-Pyrénées / Education Environnement / Estives / Eyne Développement Durable / Falaise aux Vautours / Fédération Aude Claire / Fédération des Réserves Naturelles Catalanes / La Coume / LPO Aquitaine / Naturembulle / Nature Midi-Pyrénées / Observatoire de la montagne / OCCE 65 / Parc national des Pyrénées / Parc naturel des Pyrénées Ariégeoises / Parc naturel des Pyrénées Catalanes / Pays de l'Ours ADET / Réserve naturelle de Jujols / Réserve naturelle de Mantent / Réserve naturelle de Nohèdes / Réserve naturelle de Prats de Mollo / Réserve naturelle de Py / Réserve naturelle de de la Vallée d'Eyne / Réserve naturelle régionale du massif du Pibeste / Réserve naturelle régionale d'Aulon / Réserve naturelle TM 71 / Sours et nos partenaires espagnols Estacio biologica del Pallars Jussà / Fundacio World Nature / Mendikate / CEA Alt Ter.