

# fiche o6 - teintes et matériaux

## quelles teintes et quels matériaux pour une terrasse au bord du canal du Midi ?

Le choix des teintes et des matériaux pour une terrasse ne peut être dissocié du contexte dans lequel elle s'inscrit : tissu urbain ou rural, environnement végétal, matériaux du bâti.

Il ne s'agit pas d'appliquer un style standardisé, mais bien de composer avec les lieux, leur histoire et leurs usages, dans un esprit de continuité paysagère et architecturale.

Les bords du canal du Midi offrent un cadre singulier, chargé de mémoire, où se côtoient maisons éclusières, moulins, maisons cantonnières, hangars portuaires, agricoles et ouvrages hydrauliques. Cette architecture, à la fois sobre et fonctionnelle, impose une lecture fine du site et une attention particulière à son identité patrimoniale.

Dans ce contexte, l'aménagement d'une terrasse de restaurant ne peut être pensé comme un simple espace extérieur. Il nécessite de s'ancrer dans le paysage, de dialoguer avec les bâtiments existants, et de respecter la mémoire fluviale du canal. Le choix des teintes joue un rôle central car il influence la perception de l'ambiance. Aussi nécessite-t-il d'être lié à la matière, au mobilier et au caractère du lieu..

Une terrasse réussie s'insère avec justesse, sans pastiche ni rupture brutale, en valorisant ce qui fait la richesse discrète des abords du canal : une patine authentique, des tons sobres et naturels, une harmonie d'ensemble, toujours au service de l'usage et du paysage.

## teintes et matériaux pour une ambiance bucolique

**Les teintes** s'inspirent de la nature environnante, mais peuvent aussi être nuancées selon les séquences paysagères rencontrées. Ainsi, la palette peut s'adapter aux spécificités locales – qu'il s'agisse des terres douces du Lauragais ou des reliefs plus contrastés de la Montagne Noire.

Dans les zones de plaine, des tons pastel et terreux – verts tendres, ocres doux, beiges sableux – créent une ambiance apaisante, en harmonie avec les paysages agricoles et ouverts. Le vert sauge, le bleu ciel ou le blanc cassé évoquent la douceur caractéristique du Lauragais.

À l'approche de la Montagne Noire, la palette peut s'intensifier subtilement pour dialoguer avec la minéralité et les contrastes plus marqués : gris pierre, bruns profonds, verts plus soutenus. Les éléments de structure conservent des teintes sobres (beiges, gris doux, tons terre), tout en s'adaptant aux matériaux locaux.

Quelques touches plus vives – comme le jaune tournesol ou le rouge coquelicot – peuvent être intégrées avec parcimonie pour faire écho à la flore spontanée et rythmer les séquences paysagères.

**Les matériaux** sont choisis pour leur texture vivante et leur capacité à vieillir harmonieusement : bois brut ou huilé, terre cuite, brique, pierre locale, métal à effet rouillé de type acier Corten. Les finitions sont mates ou patinées, jamais brillantes ni plastifiées.

### Matériaux pour le revêtement au sol

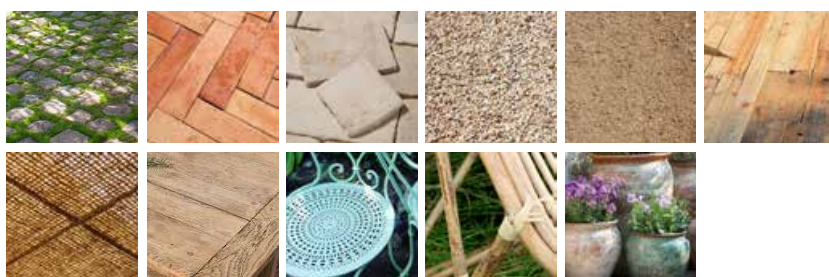
Le bois brut ou vieilli (lames ou caillebotis) est idéal, apportant chaleur et naturel.

Le gravier ou les dalles en pierres naturelles, évoquent les allées de jardins rustiques.

Le sable stabilisé ou la mise en valeur du gazon (mélange terre-pierre ou pavés de brique enherbés) sont également des options pertinentes. Les pavés ou dalles béton ainsi que les dalles alvéolées sont à exclure. Certaines dalles béton du marché fabriquées à partir de poudre de pierre calcaire peuvent être envisagées. Le sol naturel est à privilégier pour ce type d'ambiance.

### Matériaux pour le mobilier

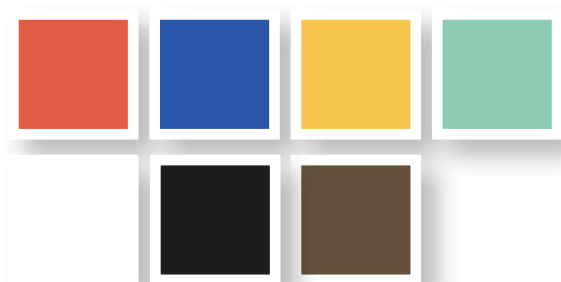
Des matériaux comme le bois clair, l'osier ou le métal peint dans des teintes naturelles sont à privilégier : le mobilier doit accompagner le vivant, et non le dominer. Tables et chaises en fer forgé patiné ou en bois massif s'intègrent avec sobriété et élégance.



# teintes et matériaux pour une ambiance guinguette

L'ambiance guinguette évoque la convivialité des bords d'eau, les bals populaires, les guirlandes suspendues et les pique-niques d'autrefois. Elle s'inspire d'un imaginaire festif, léger et accessible, tout en respectant le cadre patrimonial du canal du Midi.

**Les teintes** dominantes sont affirmées mais utilisées avec parcimonie : rouge vermillon, bleu canal, jaune paille, vert d'eau ou encore bleu roi. Ces couleurs s'appliquent par touches sur les éléments mobiles – mobilier, parasols, guirlandes, coussins – et jamais en aplats massifs, afin de préserver l'équilibre visuel et l'harmonie avec le paysage.



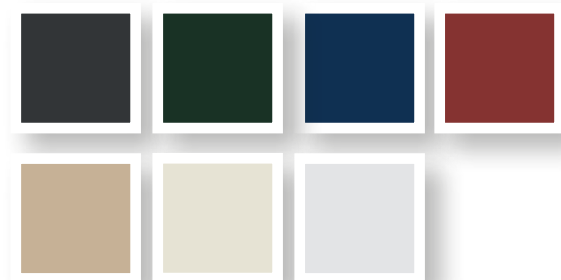
# teintes et matériaux pour une ambiance urbaine

L'ambiance urbaine s'inspire des terrasses de bistrot urbain, avec leurs codes élégants et intemporels, tout en intégrant la sobriété fonctionnelle du patrimoine fluvial du canal du Midi. Elle vise un équilibre entre raffinement discret et lisibilité architecturale, en cohérence avec les bâtiments portuaires, les maisons cantonnières ou les anciens moulins environnants.

**Les teintes** s'articulent autour de tons sobres et profonds, avec des accents plus affirmés pour rythmer l'espace :  
Teintes dominantes : noir graphite, gris anthracite, vert foncé, bordeaux profond, bleu nuit.

En complément : beige pierre, blanc cassé, gris clair, pour équilibrer les contrastes.

Ces teintes peuvent s'exprimer sur les piétements de mobilier, les structures d'ombrage, les menuiseries, ou en liseré discret sur des tissus d'assise ou de protection (stores, toiles tendues).



**Les matériaux** méritent de rester simples, robustes et chaleureux. Sont à privilégier :

Le bois peint, aux finitions mates ou légèrement patinées,

Le métal, souvent thermolaqué dans des teintes naturelles ou colorées,

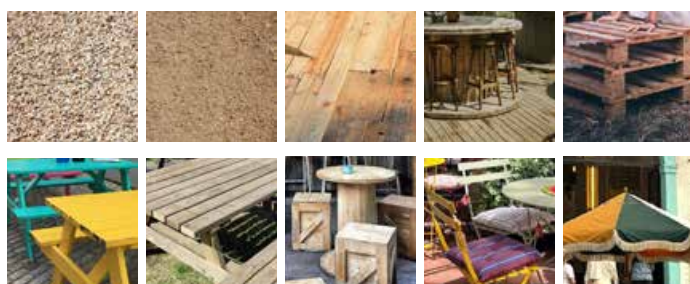
La toile de coton ou de lin, notamment pour l'ombrage.

## Matériaux pour le revêtement au sol

Dans un contexte urbain, le sol existant est à privilégier.

## Matériaux pour le mobilier

Des tables et chaises pliantes en métal peint, des banquettes et table de pique-nique en bois sont à privilégier pour ce type d'ambiance.



**Les matériaux** recommandés sont à la fois solides, durables et esthétiques.

## Matériaux pour le revêtement au sol

Dans un contexte urbain, le sol existant est à privilégier.

## Matériaux pour le mobilier

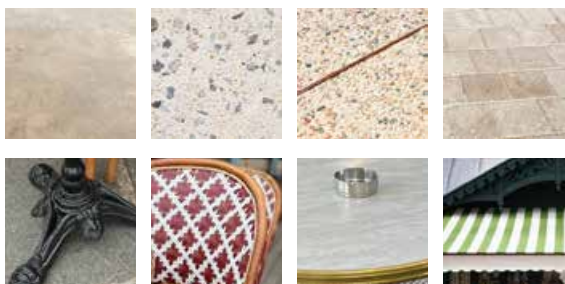
Marbre blanc ou noir avec pied en fonte.

Chaises en rotin tressé Métal peint ou brut patiné (acier, fonte, aluminium thermolaqué),

Bois sombre ou huilé (chêne, acacia, frêne) pour les plateaux ou l'habillage de mobilier,

Toiles épaisses et tissus tissés pour stores et coussins, dans des finitions mates, rayées ou unies.

L'ambiance évoque une urbanité élégante, sans ostentation. Les matériaux trop rustiques (bois brut non traité, pierre irrégulière) ou au contraire trop contemporains (résines brillantes, mobilier monobloc plastique) sont à éviter.



FICHE  
07

FICHE  
08

Pour poursuivre le choix du mobilier et de l'ombrage en fonction des préconisations de teintes et de matériaux identifiés, les fiches n°07 et 08 détaillent ces éléments.