



**PRÉFET
DE LA RÉGION
OCCITANIE**

*Liberté
Égalité
Fraternité*

LES MATERIAUX ET PRODUITS CONTENANT DE L'AMIANTE

Chantal RESTES – Chargée de projets Bâtiment Santé

L'amiante... c'est qui ?

Le risque amiante

nous concerne

TOUS



L'amiante... c'est quand ?

**L'usage de l'amiante
est interdit en France
depuis
le 1^{er} janvier 1997**



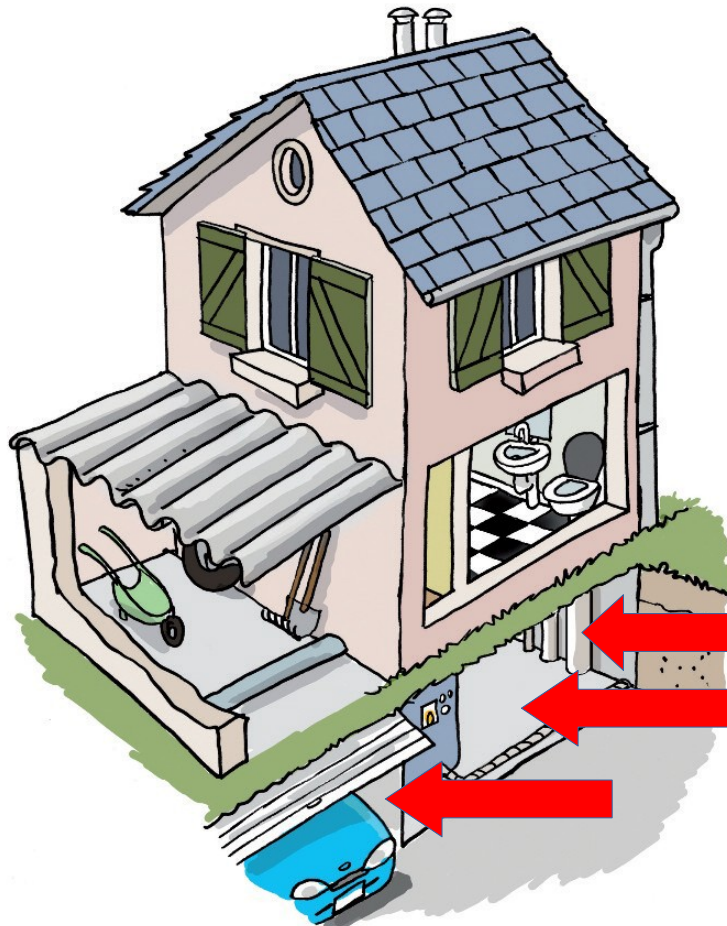
L'amiante... c'était pourquoi ?

Principales propriétés :

- la résistance au feu
- une faible conductivité thermique, acoustique et électrique
- la résistance mécanique (à la traction, à la flexion et à l'usure)
- la résistance aux agressions chimiques (acides et bases)
- l'élasticité
- la possibilité d'être filé et tissé
- et surtout un faible coût

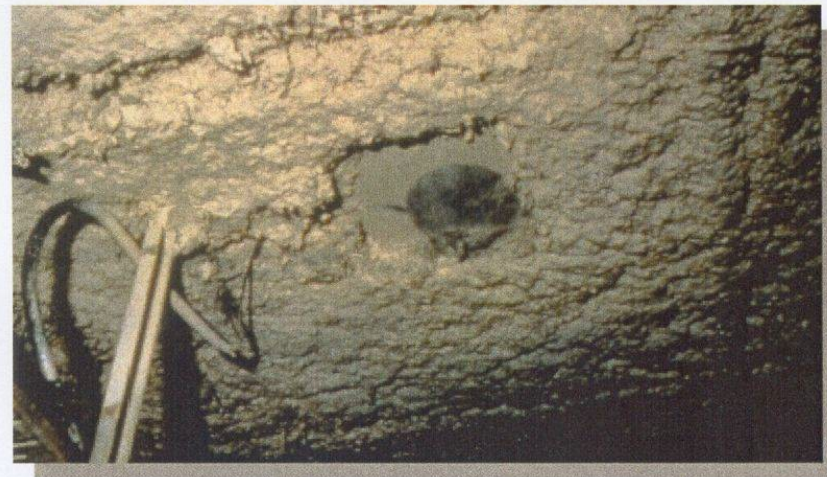


L'amiante... c'est où ?



Sous-sol
Locaux
techniques
Canalisations

1 – Les flocages



Exemple

ASPECT : fibreux, duveteux, de couleur grise, blanche ou bleue.

UTILISATION :

Protection incendie d'ossatures métalliques (poteaux et poutres) et/ou complémentaires sous planchers béton

Absorption acoustique en plafond et en mur

Correction thermique (quelquefois associée avec protection incendie), en sous-face de plancher sur sous-sol par exemple.

OÙ : conduits de ventilation ou de chauffage, plafonds, parois (principalement dans les sous-sols et les garages).

2 – Les calorifugeages



ASPECT : diverses formes : bourrelets, tresses, coquilles,...

Souvent protégés par un autre matériau éventuellement non amianté tel que tissu, plâtre, tôle...

UTILISATION : isolant thermique utilisé pour éviter les déperditions calorifiques des équipements de chauffage, canalisations et gaines.

OÙ : Equipement de chauffage et d'eau chaude sanitaire et tuyauteries (principalement dans les sous-sols et les garages).

4 – L'amiante-ciment en tubes ou conduits



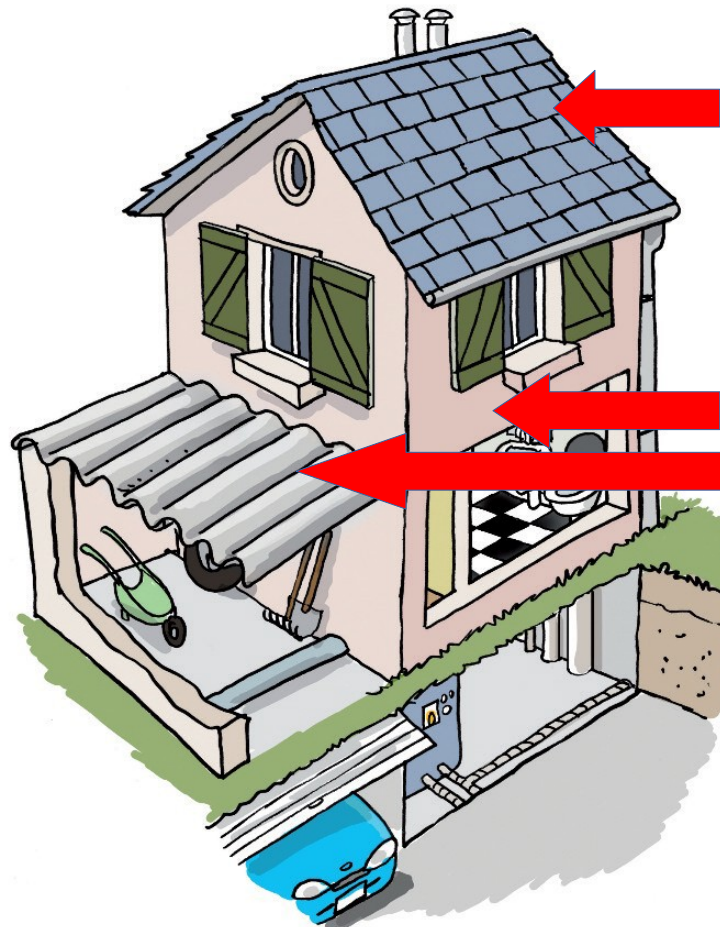
ASPECT : tuyaux d'aspect rugueux gris

OÙ :

canalisation de descente des eaux pluviales ou usées,
gaines de ventilation,
conduits de vide-ordures.



L'amiante... c'est où ?



Toiture
Façades



3 – L’amiante-ciment en plaques

L’amiante-ciment représente plus de 95 % de l’amiante consommées.

Environ 350 000 tonnes par an en ont été produites en France jusqu’à son interdiction d’emploi.



ASPECT :

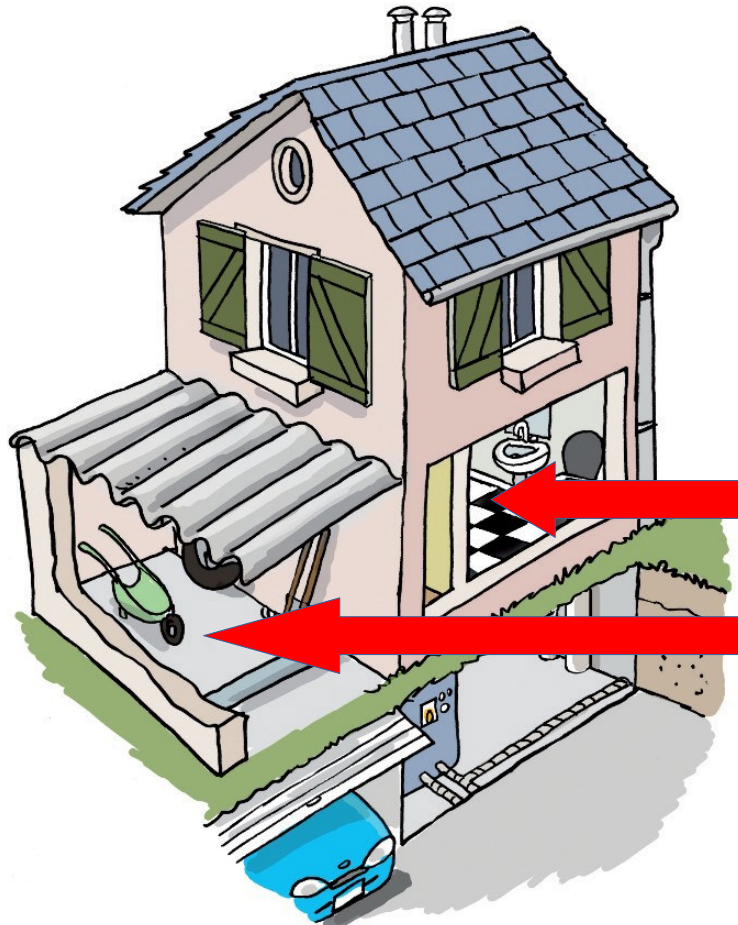
plaques ondulées ou planes de couleur grise en toiture,
ardoises de couleur grise en toiture,
ardoises de toutes couleurs en bardage.

OÙ :

toitures de garage, abri de jardin, maison, immeuble,
bardages de façade,
panneaux intérieurs de façade légère,
panneaux de protection contre l’humidité des murs (sous-sol).

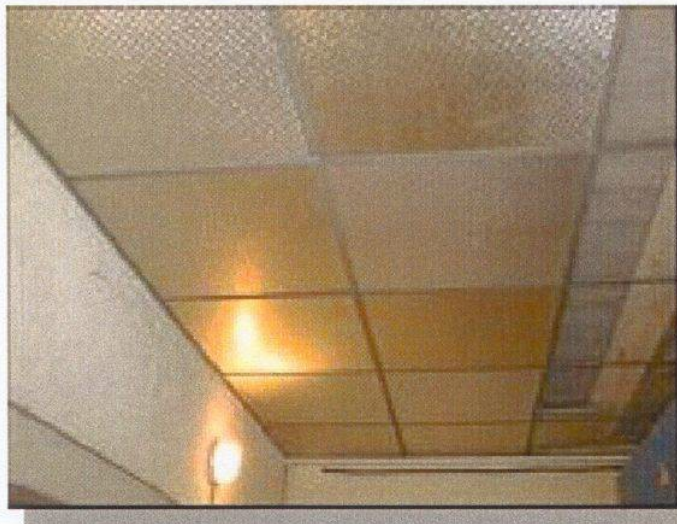


L'amiante... c'est où ?



Espaces de vie

5 – Les faux-plafonds



*Exemple de faux-plafond
démontable*



ASPECT :

Eléments rapportés en sous-face d'une structure portante, à une certaine distance de celle-ci.

Les faux-plafonds sont généralement constitués d'une armature métallique suspendu et d'un remplissage de panneaux légers.

6 – Les revêtements de sol



7 – Les murs



Peintures amiantées



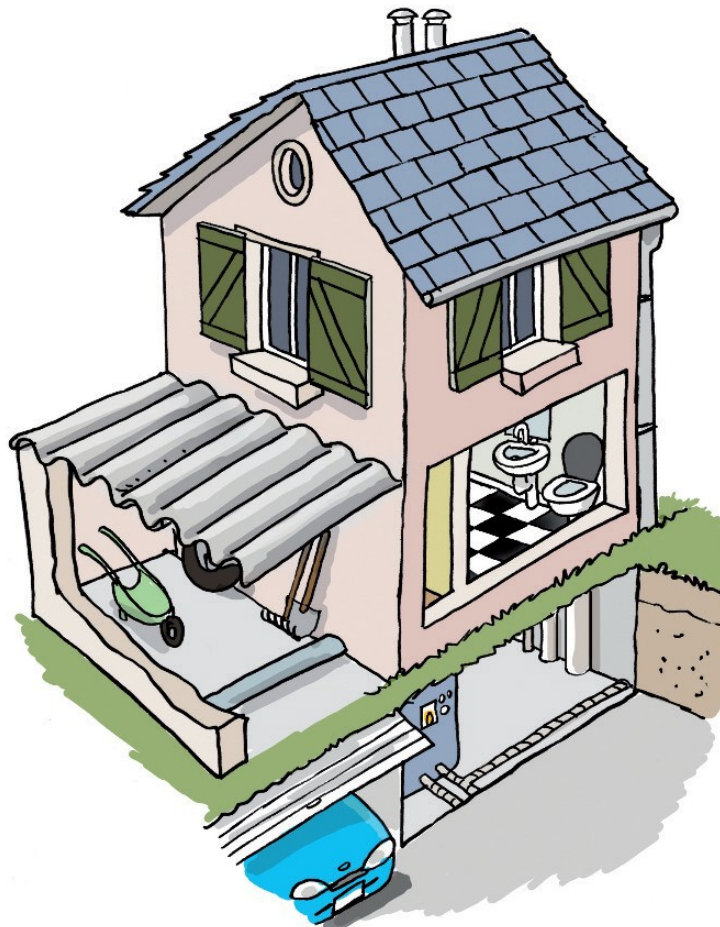
Allèges décorative en fibro-ciment

Enduits plâtre
anti-bullage amianté



Joints de
Placoplatre

L'amiante... c'est où ?

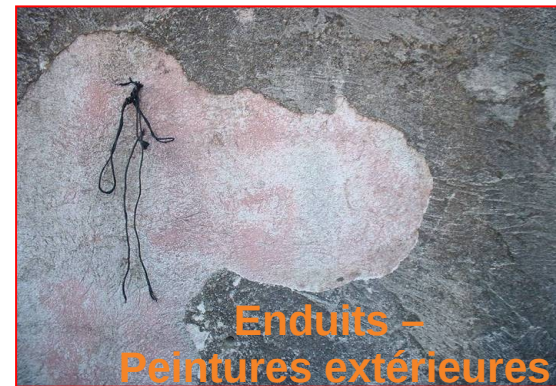


8 – Autres utilisations...

Il peut y en avoir PARTOUT !!!



Enduits de
rebouchage





**MERCI
DE VOTRE
ATTENTION**

