

Pylône 70



Figure 37 : Photographies de l'arbre n° 51

Pylône 98



Figure 38 : Photographies de l'arbre Vert n° 2



Figure 39 : Photographies de l'arbre Vert n° 3

Pylône 99



Figure 40 : Photographies de l'arbre Vert n° 4

Pylône 104



Figure 41 : Photographie de l'arbre n° 54



Figure 42 : Photographie de l'arbre n° 55

Pylône 106



Figure 43 : Photographies de l'arbre n° 56

Pylône 110



Figure 44 : Photographies de l'arbre n° 58

Pylône 111



Figure 45 : Photographie des arbres n° 59, 60, 61 et 62

Pylône 121



Figure 46 : Photographies de l'arbre Vert n° 5



Figure 47 : Photographies de l'arbre Vert n° 6



Figure 48 : Photographies de l'arbre Vert n° 7



Figure 49 : Photographies de l'arbre Vert n° 8



Figure 50 : Photographie de l'arbre Vert n° 9

Pylône 122



Figure 51 : Photographies de l'arbre n° 65

Pylône 123



Figure 52 : Photographie de l'arbre n° 72



Figure 53 : Photographie de l'arbre n° 73



Figure 54 : Photographies de l'arbre n° 80



Figure 55 : Photographies de l'arbre n° 83



Figure 56 : Photographies de l'arbre Vert n° 10



Figure 57 : Photographies de l'arbre Vert n° 11



Figure 58 : Photographies de l'arbre Vert n° 12



Figure 59 : Photographies de l'arbre Vert n° 13



Figure 60 : Photographies de l'arbre Vert n° 14

Pylône 128



Figure 61 : Photographie de l'arbre n° 85



Figure 62 : Photographies de l'arbre n° 86



Figure 63 : Photographies de l'arbre Vert n° 15



Figure 64 : Photographies de l'arbre Vert n° 16



Figure 65 : Photographie de l'arbre Vert n° 17



Figure 66 : Photographies de l'arbre Vert n° 18

Pylône 134



Figure 67 : Photographies de l'arbre Vert n° 19



Figure 68 : Photographies de l'arbre Vert n° 20



Figure 69 : Photographies de l'arbre n° 92



Figure 70 : Photographies de l'arbre n° 93



Figure 71 : Photographie de l'arbre n° 97



Figure 72 : Photographies de l'arbre n° 98

Pylône 147



Figure 73 : Photographies des arbres n° 99 et 100

Pylône 148



Figure 74 : Photographies de l'arbre n° 102

Pylône 161



Figure 75 : Photographie de l'arbre n° 106



Figure 76 : Photographie des arbres n° 107 et 108



Figure 77 : Photographies de l'arbre n° 109



Figure 78 : Photographies de l'arbre n° 110



Figure 79 : Photographies de l'arbre n° 111



Figure 80 : Photographies de l'arbre n° 112

Pylône 165



Figure 81 : Photographie de l'arbre n° 116

3.4.2.6.2. Résultats par arbre

Numéro	Pylône	Espèce	Type	Traitement définitif	Hauteur	Diamètre	Contexte	Connexion	Cavité	Nid	Loge	Concavité	BranCreu	BoisMort	EcorceDé	Fente	Liane	Mousse	Lichen	Fougère	Commentaires	Enjeu
1	23	Noyer	Feuillus	Ecimage au-dessus des cavités	15	60	Rural	Arbre isolé	1 ou 2 cavités	Non					Oui				Oui en abondance			Modéré
5	24	Châtaignier	Feuillus	Ecimage	30	80	Rural	Grand bosquet (>10 arbres)	Aucune cavité	Non							25 à 49 %		Oui en abondance			Modéré
6	24	Frêne	Feuillus	Abattage	19	30	Rural	Grand bosquet (>10 arbres)	Aucune cavité	Non							1 à 24 %					Faible
7	24	Châtaignier	Feuillus	Abattage	14	35	Rural	Grand bosquet (>10 arbres)	Aucune cavité	Non							1 à 24 %	Oui un peu	Oui un peu			Faible
8	24	Merisier	Feuillus	Abattage	15	45	Rural	Grand bosquet (>10 arbres)	Aucune cavité	Non							0%	Oui un peu	Oui un peu			Faible
9	24	Frêne	Feuillus	Abattage	26	35	Rural	Grand bosquet (>10 arbres)	Aucune cavité	Non							1 à 24 %		Oui en abondance			Faible

Numéro	Pylône	Espèce	Type	Traitement définitif	Hauteur	Diamètre	Contexte	Connexion	Cavité	Nid	Loge	Concavité	BranCreu	BoisMort	EcorceDé	Fente	Liane	Mousse	Lichen	Fougère	Commentaires	Enjeu
10	24	Aulne	Feuillus	Abattage	16	25	Rural	Grand bosquet (>10 arbres)	Aucune cavité	Non							0%	Oui un peu	Oui un peu			Faible
11	24	Aulne	Feuillus	Abattage	17	25	Rural	Grand bosquet (>10 arbres)	Aucune cavité	Non							1 à 24 %		Oui en abondance			Faible
12	24	Aulne	Feuillus	Couper les troncs au-dessus de la concavité	18	40	Rural	Grand bosquet (>10 arbres)	Aucune cavité	Non		Oui					0%	Oui un peu	Oui un peu			Modéré
13	24	Chêne	Feuillus	Ecimage	21	55	Rural	Grand bosquet (>10 arbres)	Aucune cavité	Non					Oui	Oui	1 à 24 %	Oui en abondance	Oui un peu			Modéré
14	24	Aulne	Feuillus	Ecimage au-dessus de la loge de pic	17	30	Rural	Grand bosquet (>10 arbres)	1 ou 2 cavités	Non	Oui				Oui		0%		Oui en abondance			Modéré
15	24	Aulne	Feuillus	Ecimage	18	40	Rural	Grand bosquet	Aucune cavité	Non					Oui		0%		Oui en abondance			Modéré

Numéro	Pylône	Espèce	Type	Traitement définitif	Hauteur	Diamètre	Contexte	Connexion	Cavité	Nid	Loge	Concavité	BranCreu	BoisMort	EcorceDé	Fente	Liane	Mousse	Lichen	Fougère	Commentaires	Enjeu
								(>10 arbres)														
16	24	Aulne	Feuillus	Ecimage	18	45	Rural	Grand bosquet (>10 arbres)	Aucune cavité	Non					Oui		25 à 49 %		Oui en abondance			Modéré
17	24	Bouleau	Feuillus	Abattage	24	45	Rural	Grand bosquet (>10 arbres)	Aucune cavité	Non							0%		Oui en abondance			Faible
18	24	Frêne	Feuillus	Ecimage	15	30	Rural	Grand bosquet (>10 arbres)	Aucune cavité	Non							25 à 49 %	Oui un peu	Oui en abondance			Modéré
19	26	Merisier	Feuillus	Ecimage	17	40	Forestier	Forêt	Aucune cavité	Non							0%		Oui un peu			Faible
20	26	Chêne	Feuillus	Ecimage	17	35	Forestier	Forêt	Aucune cavité	Non							0%		Oui en abondance			Faible
22	31	Cerisier	Feuillus	Ecimage au-dessus des cavités	9	35	Rural	Arbre isolé	3 à 5 cavités	Non					Oui	Oui	1 à 24 %	Oui un peu				Modéré
27	46	Saule	Feuillus	Ecimage Conserv er la branche	9	15	Rural	Grand bosquet (>10 arbres)	Aucune cavité	Oui											1 nid posé à une fourche, passereau	Modéré

Numéro	Pylône	Espèce	Type	Traitement définitif	Hauteur	Diamètre	Contexte	Connexion	Cavité	Nid	Loge	Concavité	BranCreu	BoisMort	EcorceDé	Fente	Liane	Mousse	Lichen	Fougère	Commentaires	Enjeu	
				support du nid																			
31	49	Châtaignier	Feuillus	Ecimage au-dessus des cavités	11	125	Rural	Arbre d'alignement	3 à 5 cavités	Non	Oui		Oui	Oui	Oui	Oui	1 à 24 %	Oui en abondance	Oui en abondance			Fort	
32	49	Châtaignier	Feuillus	Ecimage au-dessus des cavités	14	25	Rural	Arbre d'alignement	1 ou 2 cavités	Non					Oui			Oui en abondance				Modéré	
33	50	Merisier	Feuillus	Abattage	17	40	Forestier	Grand bosquet (>10 arbres)	Aucune cavité	Non							1 à 24 %	Oui un peu	Oui un peu			Faible	
34	50	Frêne	Feuillus	Ecimage	20	40	Forestier	Grand bosquet (>10 arbres)	Aucune cavité	Non							50 à 75 %		Oui un peu			Modéré	
35	50	Tremble	Feuillus	Abattage	20	30	Forestier	Grand bosquet (>10 arbres)	Aucune cavité	Non				Oui									Faible
36	51	Châtaignier	Feuillus	Ecimage au-dessus des cavités	11	50	Rural	Arbre isolé	1 ou 2 cavités	Non			Oui		Oui	Oui	0%	Oui un peu	Oui un peu				Fort

Numéro	Pylône	Espèce	Type	Traitement définitif	Hauteur	Diamètre	Contexte	Connexion	Cavité	Nid	Loge	Concavité	BranCreu	BoisMort	EcorceDé	Fente	Liane	Mousse	Lichen	Fougère	Commentaires	Enjeu
39	55	Tremble	Feuillus	Ecimage au-dessus des cavités	18	35	Forestier	Forêt	1 ou 2 cavités	Non							1 à 24 %	Oui un peu				Modéré
41	55	Chêne	Feuillus	Abattage	9	25	Forestier	Forêt	Aucune cavité	Non							1 à 24 %	Oui en abondance	Oui en abondance			Faible
42	55	Chêne	Feuillus	Abattage	15	35	Forestier	Forêt	Aucune cavité	Non							1 à 24 %	Oui en abondance	Oui en abondance			Faible
43	55	Chêne	Feuillus	Ecimage au-dessus des cavités	15	35	Forestier	Forêt	1 ou 2 cavités	Non			Oui			Oui	1 à 24 %	Oui en abondance	Oui un peu			Modéré
44	55	Châtaigner	Feuillus	Ecimage au-dessus des cavités	15	25	Forestier	Forêt	Aucune cavité	Non			Oui	Oui	Oui		1 à 24 %	Oui en abondance	Oui un peu			Modéré

Numéro	Pylône	Espèce	Type	Traitement définitif	Hauteur	Diamètre	Contexte	Connexion	Cavité	Nid	Loge	Concavité	BranCreu	BoisMort	EcorceDé	Fente	Liane	Mousse	Lichen	Fougère	Commentaires	Enjeu
45	55	Chêne	Feuillus	Abattage	15	40	Forestier	Forêt	Aucune cavité	Non				Oui			1 à 24 %	Oui en abondance				Faible
46	56	Merisier	Feuillus	Abattage	26	55	Forestier	Forêt	Aucune cavité	Non							25 à 49 %	Oui en abondance	Oui un peu			Faible
49	69	Chêne	Feuillus	Abattage	20	35			Aucune cavité	Non				Oui				Oui en abondance	Oui en abondance			Faible
50	69	Chêne	Feuillus	Abattage	16	25			Aucune cavité	Non				Oui				Oui en abondance	Oui en abondance			Faible
51	70	Chêne	Feuillus	Abattage	16	35	Forestier	Forêt	Aucune cavité	Non								Oui en abondance	Oui en abondance			Faible
54	104	Tremble	Feuillus	Abattage	22	30	Rural	Grand bosquet (>10 arbres)	Aucune cavité	Non												Faible

Numéro	Pylône	Espèce	Type	Traitement définitif	Hauteur	Diamètre	Contexte	Connexion	Cavité	Nid	Loge	Concavité	BranCreu	BoisMort	EcorceDé	Fente	Liane	Mousse	Lichen	Fougère	Commentaires	Enjeu
55	104	Tremble	Feuillus	Abattage	26	35	Rural	Grand bosquet (>10 arbres)	Aucune cavité	Non												Faible
56	106	Chêne	Feuillus	Abattage	11	15	Forestier	Forêt	Aucune cavité	Non								Oui en abondance	Oui en abondance			Faible
58	110	Chêne	Feuillus	Abattage	23	35	Forestier	Forêt	Aucune cavité	Non			Oui					Oui en abondance	Oui un peu			Faible
59	111	Hêtre	Feuillus	Abattage	23	25	Forestier	Forêt	Aucune cavité	Non	Oui							Oui en abondance			Souche commune	Faible
60	111	Hêtre	Feuillus	Abattage	23	25	Forestier	Forêt	Aucune cavité	Non	Oui							Oui en abondance			Souche commune	Faible
61	111	Hêtre	Feuillus	Abattage	23	20	Forestier	Forêt	Aucune cavité	Non	Oui							Oui en abondance			Souche commune	Faible
62	111	Hêtre	Feuillus	Abattage	23	20	Forestier	Forêt	Aucune cavité	Non	Oui							Oui en abondance			Souche commune	Faible
63	111			Abattage	29	30															Pas d'accès : vache	
64	111			Abattage	29	35															Pas d'accès : vache	

Numéro	Pylône	Espèce	Type	Traitement définitif	Hauteur	Diamètre	Contexte	Connexion	Cavité	Nid	Loge	Concavité	BranCreu	BoisMort	EcorceDé	Fente	Liane	Mousse	Lichen	Fougère	Commentaires	Enjeu
65	122	Chêne	Feuillus	Ecimage au-dessus des cavités	30	80	Forestier	Forêt	1 ou 2 cavités	Non				Oui				Oui en abondance	Oui en abondance			Modéré
72	123	Frêne	Feuillus	Abattage	26	25	Forestier	Forêt	Aucune cavité	Non							1 à 24 %	Oui un peu	Oui un peu			Faible
73	123	Frêne	Feuillus	Abattage	26	35	Forestier	Forêt	Aucune cavité	Non							1 à 24 %	Oui en abondance	Oui un peu			Faible
80	127	Aulne	Feuillus	Ecimage	24	50	Forestier	Forêt	Aucune cavité	Non				Oui			25 à 49 %	Oui un peu		3 à 6 fougères		Modéré
83	127	Hêtre	Feuillus	Abattage	30	45	Forestier	Forêt	Aucune cavité	Non							1 à 24 %	Oui en abondance	Oui un peu			Faible
85	128	Chêne	Feuillus	Ecimage	28	35	Forestier	Forêt	Aucune cavité	Non				Oui			25 à 49 %		Oui en abondance			Modéré

Numéro	Pylône	Espèce	Type	Traitement définitif	Hauteur	Diamètre	Contexte	Connexion	Cavité	Nid	Loge	Concavité	BranCreu	BoisMort	EcorceDé	Fente	Liane	Mousse	Lichen	Fougère	Commentaires	Enjeu
86	128		Feuillus	Abattage	28	30	Forestier	Forêt	Aucune cavité	Non							25 à 49 %		Oui un peu			Faible
92	135	Frêne	Feuillus	Ecimage	20	35	Rural	Grand bosquet (>10 arbres)	Aucune cavité	Non							25 à 49 %					Modéré
93	135	Frêne	Feuillus	Ecimage au-dessus des cavités	12	40	Rural	Grand bosquet (>10 arbres)	1 ou 2 cavités	Non					Oui	Oui	25 à 49 %					Modéré
97	140	Frêne	Feuillus	Abattage	13	25	Rural	Arbre isolé	Aucune cavité	Non							0%		Oui un peu			Faible
98	140	Frêne	Feuillus	Abattage	14	45	Rural	Arbre isolé	Aucune cavité	Non							25 à 49 %		Oui un peu			Faible
99	147	Frêne	Feuillus	Abattage	13	25	Rural	Arbre isolé	Aucune cavité	Non							1 à 24 %				Souche intéressante	Faible

Numéro	Pylône	Espèce	Type	Traitement définitif	Hauteur	Diamètre	Contexte	Connexion	Cavité	Nid	Loge	Concavité	BranCreu	BoisMort	EcorceDé	Fente	Liane	Mousse	Lichen	Fougère	Commentaires	Enjeu
100	147	Frêne	Feuillus	Abattage	15	35	Rural	Arbre isolé	Aucune cavité	Non							1 à 24 %				Souche intéressante	Faible
102	148	Saule blanc	Feuillus	Ecimage au-dessus des cavités	11	40	Rural	Petit bosquet (jusqu'à 10 arbres)	1 ou 2 cavités	Non			Oui			Oui	1 à 24 %	Oui en abondance	Oui un peu			Modéré
106	161	Pin maritime	Résineux	Abattage	16	30	Urbain	Arbre isolé	Aucune cavité	Non												Très faible
107	161	Pin Weymouth	Résineux	Abattage	16	20	Forestier	Forêt	Aucune cavité	Non												Très faible
108	161	Pin Weymouth	Résineux	Abattage	16	35	Forestier	Forêt	Aucune cavité	Non												Très faible
109	162	Chêne rouge américain	Feuillus	Abattage	31	50	Forestier	Forêt	Aucune cavité	Non							1 à 24 %	Oui un peu	Oui un peu			Faible
110	162	Chêne rouge américain	Feuillus	Abattage	28	45	Forestier	Forêt	Aucune cavité	Non							1 à 24 %	Oui un peu	Oui un peu			Faible
111	162	Chêne rouge américain	Feuillus	Abattage	13	35	Forestier	Forêt	Aucune cavité	Non								Oui un peu				Faible

Numéro	Pylône	Espèce	Type	Traitement définitif	Hauteur	Diamètre	Contexte	Connexion	Cavité	Nid	Loge	Concavité	BranCreu	BoisMort	EcorceDé	Fente	Liane	Mousse	Lichen	Fougère	Commentaires	Enjeu
112	162	Chêne rouge américain	Feuillus	Abattage	34	50	Forestier	Forêt	Aucune cavité	Non							1 à 24 %	Oui un peu	Oui un peu			Faible
116	165	Thuya	Résineux	Ecimage	25	75	Forestier	Arbre d'alignement	Aucune cavité	Non							1 à 24 %					Très faible
13(2)	24	Chêne	Feuillus	Ecimage au-dessus de la loge			Rural	Grand bosquet (>10 arbres)	Aucune cavité	Non	Oui				Oui		1 à 24 %		Oui un peu			Modéré
13(3)	24	Chêne	Feuillus	Abattage			Rural	Grand bosquet (>10 arbres)	Aucune cavité	Non							1 à 24 %	Oui un peu	Oui un peu			Faible
13(4)	24	Chêne	Feuillus	Ecimage			Rural	Grand bosquet (>10 arbres)	Aucune cavité	Non							1 à 24 %	Oui en abondance	Oui en abondance			Modéré
Vert 1	68	Chêne	Feuillus	A éviter			Rural	Forêt	1 ou 2 cavités	Non							1 à 24 %	Oui un peu	Oui un peu			Modéré
Vert 10	127	Châtaigner	Feuillus	A éviter			Forestier	Forêt	1 ou 2 cavités	Non		Oui	Oui	Oui	Oui	Oui	1 à 24 %	Oui en abondance				Fort
Vert 11	127	Aulne ?	Feuillus	Abattage			Forestier	Forêt	Aucune cavité								0%	Oui en abondance				Faible

Numéro	Pylône	Espèce	Type	Traitement définitif	Hauteur	Diamètre	Contexte	Connexion	Cavité	Nid	Loge	Concavité	BranCreu	BoisMort	EcorceDé	Fente	Liane	Mousse	Lichen	Fougère	Commentaires	Enjeu
Vert 12	127	Châtaigner	Feuillus	A éviter					1 ou 2 cavités	Non			Oui	Oui	Oui	Oui	1 à 24 %	Oui en abondance				Fort
Vert 13	127		Feuillus	Abattage			Forestier	Forêt	Aucune cavité	Non							0%	Oui en abondance				Faible
Vert 14	127	Bouleau	Feuillus	Abattage			Forestier	Forêt	Aucune cavité	Non							0%	Oui un peu				Faible
Vert 15	128	Chêne et Bouleau	Feuillus	Abattage			Forestier	Forêt	Aucune cavité	Non							0%	Oui en abondance	Oui en abondance			Faible
Vert 16	128		Feuillus	Abattage			Forestier	Forêt	Aucune cavité	Non							0%	Oui un peu	Oui un peu			Faible
Vert 17	128	Chêne	Feuillus	A éviter			Forestier	Forêt	Aucune cavité	Non					Oui		25 à 49 %	Oui un peu	Oui un peu			Modéré
Vert 18	128	Aulne ?	Feuillus	Abattage			Forestier	Forêt	Aucune cavité	Non						Oui	0%	Oui un peu	Oui un peu		Petit diamètre, fente à la base	Faible
Vert 19	134	Bouleau	Feuillus	Abattage			Rural	Arbre isolé	Aucune cavité	Non							1 à 24 %		Oui un peu			Faible
Vert 2	98	Chêne	Feuillus	Abattage			Rural	Arbre isolé	Aucune cavité	Non							25 à	Oui un peu	Oui un peu			Faible

Numéro	Pylône	Espèce	Type	Traitement définitif	Hauteur	Diamètre	Contexte	Connexion	Cavité	Nid	Loge	Concavité	BranCreu	BoisMort	EcorceDé	Fente	Liane	Mousse	Lichen	Fougère	Commentaires	Enjeu
																	49 %					
Vert 20	134		Feuillus	A éviter			Rural	Arbre d'alignement	1 ou 2 cavités	Non			Oui		Oui	Oui	25 à 49 %	Oui un peu	Oui en abondance			Fort
Vert 3	98	Chêne	Feuillus	A éviter			Rural	Arbre d'alignement	Aucune cavité	Non				Oui				Oui en abondance	Oui en abondance			Modéré
Vert 4	99	Chêne	Feuillus	Abattage			Rural	Grand bosquet (>10 arbres)	Aucune cavité	Non							25 à 49 %		Oui un peu		Petit diamètre	Faible
Vert 5	121	Bouleau	Feuillus	Abattage			Forestier	Forêt	Aucune cavité	Non							0%	Oui un peu	Oui un peu			Faible
Vert 6	121	Bouleau	Feuillus	Abattage			Forestier	Forêt	Aucune cavité	Non							1 à 24 %	Oui un peu	Oui un peu			Faible
Vert 7	121	Bouleau	Feuillus	Abattage			Forestier	Forêt	Aucune cavité	Non							25 à 49 %	Oui un peu	Oui un peu			Faible
Vert 8	121	Bouleau	Feuillus	Abattage			Forestier	Forêt	Aucune cavité	Non							25 à 49 %	Oui un peu	Oui un peu			Faible

Numéro	Pylône	Espèce	Type	Traitement définitif	Hauteur	Diamètre	Contexte	Connexion	Cavité	Nid	Loge	Concavité	BranCreu	BoisMort	EcorceDé	Fente	Liane	Mousse	Lichen	Fougère	Commentaires	Enjeu
Vert 9	121	Bouleau	Feuillus	Abattage			Forestier	Forêt	Aucune cavité	Non							1 à 24 %					Faible

BranCreu : branche creuse ;

EcorceDé : écorce décollée ;

Liane : pourcentage de recouvrement du lierre.

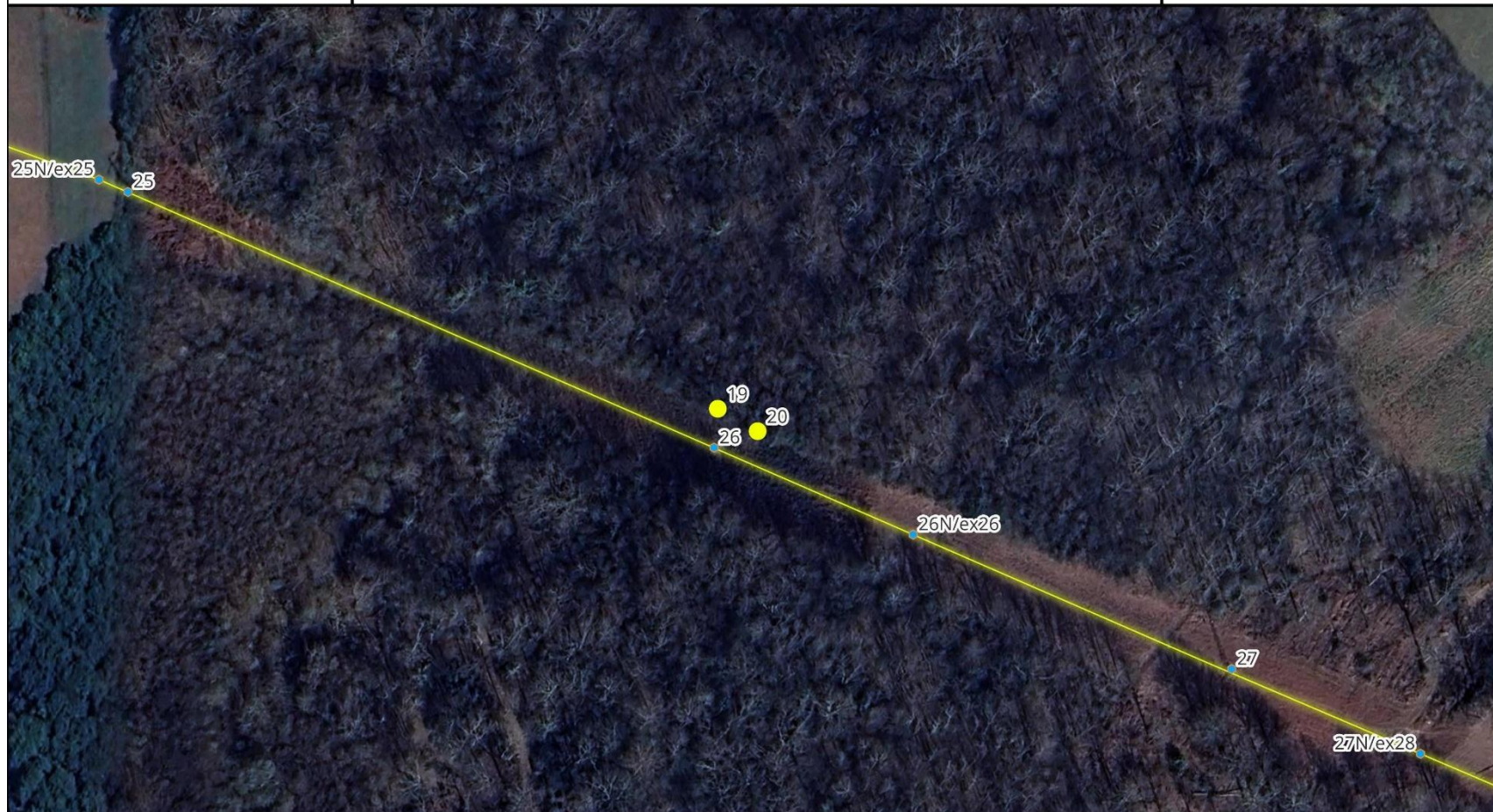
3.4.2.6.3. Cartographies des arbres

Localisation des arbres à traiter



- Pylônes
- Ligne électrique
- Arbres à traiter [82]**
- Enjeu faible
- Enjeu modéré

Localisation des arbres à traiter



- Pylônes
- Ligne électrique
- Arbres à traiter [82]**
- Enjeu faible

Localisation des arbres à traiter



- Pylônes
- Ligne électrique
- Arbres à traiter [82]**
- Enjeu modéré

Localisation des arbres à traiter



- Pylônes
- Ligne électrique
- Arbres à traiter [82]**
 - Enjeu modéré

Localisation des arbres à traiter



- Pylônes
- Ligne électrique
- Arbres à traiter [82]**
- Enjeu fort
- Enjeu modéré
- Enjeu faible

Localisation des arbres à traiter



- Pylônes
- Ligne électrique
- Arbres à traiter [82]**
- Enjeu faible
- Enjeu modéré

Localisation des arbres à traiter



- Pylônes
- Ligne électrique
- Arbres à traiter [82]**
- Enjeu faible
- Enjeu modéré

Localisation des arbres à traiter



- Pylônes
- Ligne électrique
- Arbres à traiter [82]**
- Enjeu faible
- Enjeu modéré

Localisation des arbres à traiter



- Pylônes
- Ligne électrique
- Arbres à traiter [82]**
- Enjeu faible

Localisation des arbres à traiter



- Pylônes
- Ligne électrique
- Arbres à traiter [82]**
- Non inspecté
- Enjeu faible

Localisation des arbres à traiter



- Pylônes
- Ligne électrique
- Arbres à traiter [82]**
- Enjeu faible
- Enjeu modéré

Localisation des arbres à traiter



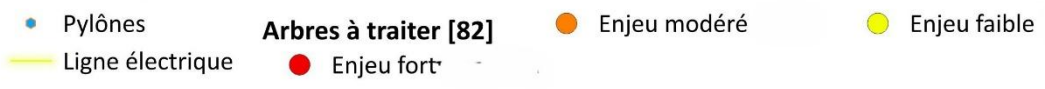
- Pylônes
- Ligne électrique
- Arbres à traiter [82]**
 - Enjeu faible

Localisation des arbres à traiter

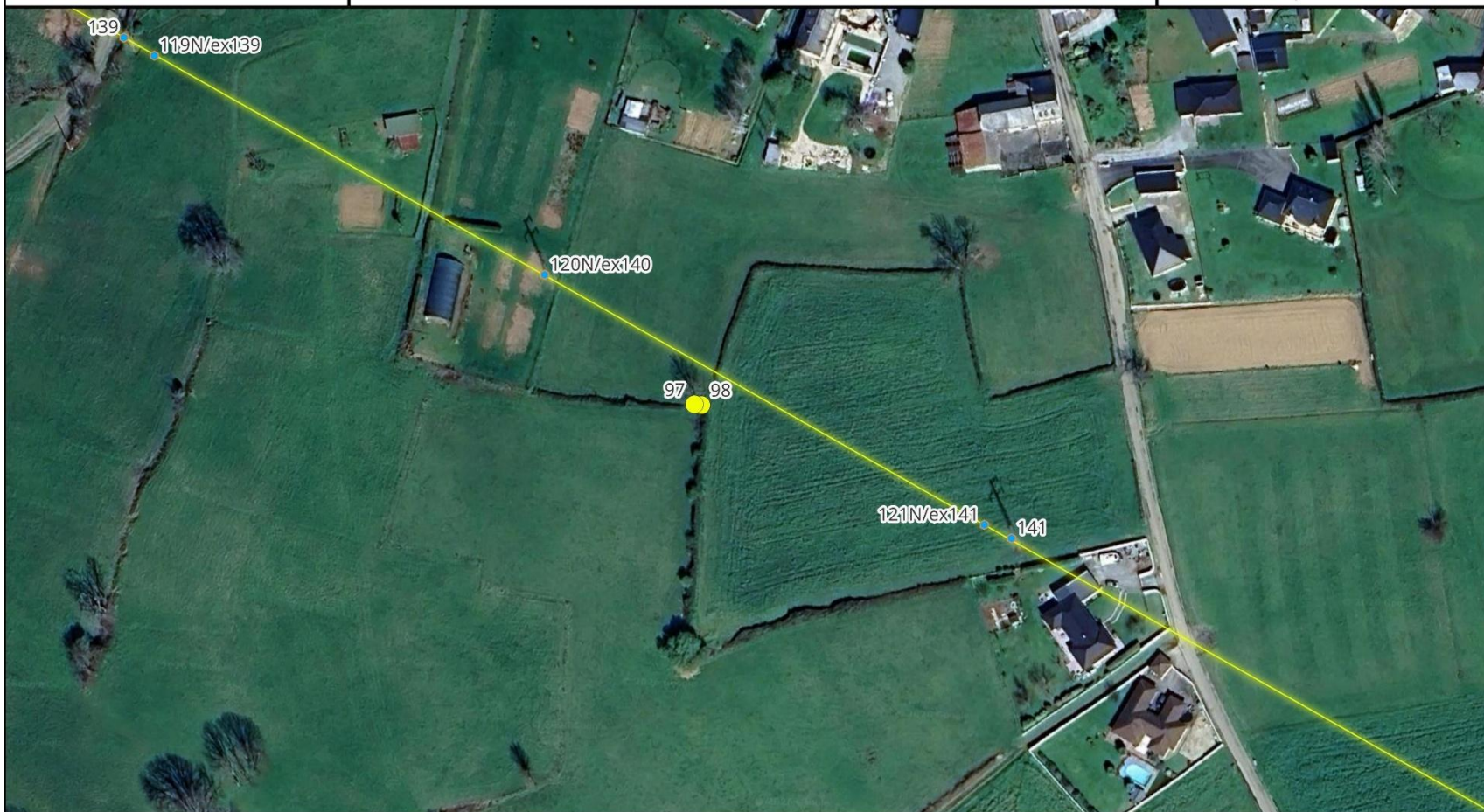


- Pylônes
- Enjeu fort
- Enjeu modéré
- Enjeu faible
- Non inspecté
- Ligne électrique
- Arbres à traiter [83]**

Localisation des arbres à traiter



Localisation des arbres à traiter



- Pylônes
- Ligne électrique
- Arbres à traiter [82]
- Enjeu faible

Localisation des arbres à traiter



- Pylônes
- Ligne électrique
- Arbres à traiter [82]**
- Enjeu faible
- Enjeu modéré

Localisation des arbres à traiter



- Pylônes
- Ligne électrique
- Arbres à traiter [82]**
- Très faible
- Enjeu faible

Localisation des arbres à traiter



- Pylônes
- Ligne électrique
- Arbres à traiter [82]**
 - Très faible