

Note de Situation Hydrologique de la région Occitanie - NSHO

édité le 10/09/2019

Août 2019

SYNTHÈSE

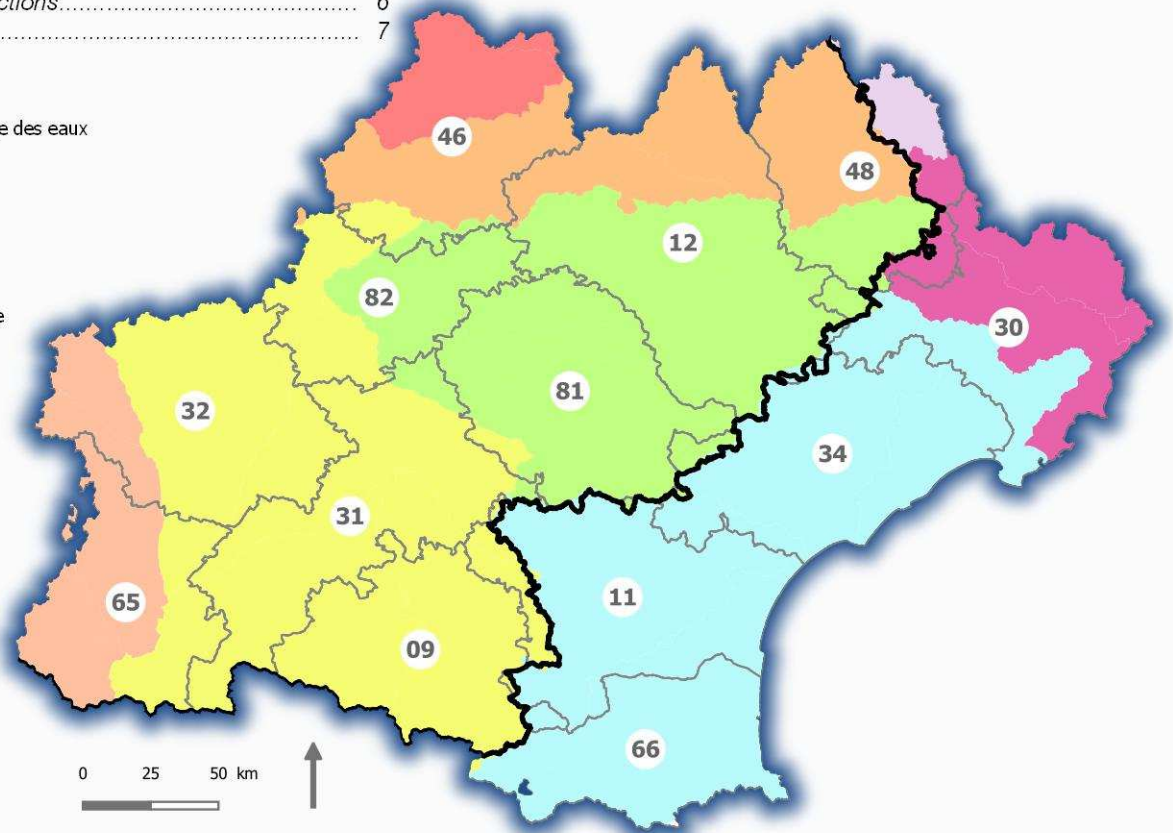
Dans la continuité des mois de juin et de juillet, des épisodes de fortes chaleurs ont été enregistrés dans la région Occitanie. Les précipitations ont été très disparates, seuls certains territoires situés sur une frange s'étendant du sud-ouest au nord-est – depuis la moitié nord du département des hautes-Pyrénées jusqu'à l'extrême nord-est du département de l'Aveyron – ont bénéficié d'averses parfois orageuses. En revanche sur le reste du territoire, un déficit de précipitations est observé, marqué dans les départements de la Lozère, du Lot, du Tarn et de l'Aveyron dans un large quart sud-est, et dans les chaînes montagneuses des Hautes-Pyrénées. Le déficit est très marqué sur les quatre départements côtiers (Pyrénées-Orientales, Aude, Hérault et Gard).

Du fait de ces conditions météorologiques, les débits des cours d'eau ont poursuivi leur tarissement de même que le niveau des nappes. Pour faire face à une forte inflexion des débits et à une demande en eau importante pour les usages, les retenues ont été fortement et continuellement sollicitées. Dans ce contexte, les treize départements de la région ont pris des arrêtés de restriction.

SOMMAIRE

Précipitation mensuelles.....	2
Rapport aux normales des précipitations.....	2
Hydraulicité.....	3
Réserves en eau.....	4
Niveau des eaux souterraines.....	5
Arrêtés de restrictions.....	6
Annexe.....	7

- Départements
- Ligne de partage des eaux
- Bassins versants
- Côtiers
- La Dordogne
- La Garonne
- Adour - Midouze
- Le Lot
- Le Rhône
- Le Tarn



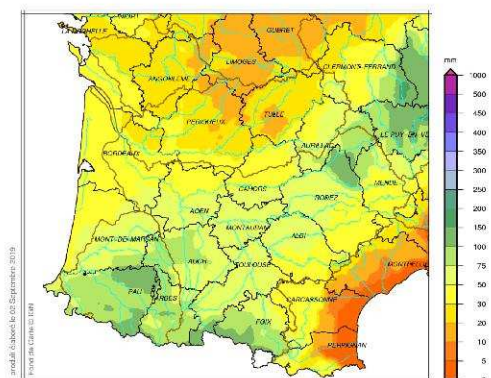
L'ensemble des données utiles à la réalisation des cartes sont mises à jour par décade en période d'étiage (1, 10, 20 de chaque mois). La carte des arrêtés de restriction (p.6) est à jour à la date d'édition indiquée sur la page.

Sources des données :

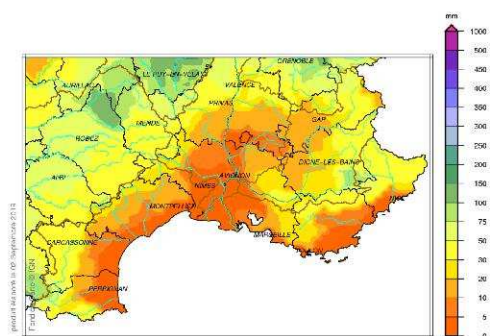
IGN Protocole IGN/Ministère
DREAL Occitanie, météo france, banque hydro, CACG, BRGM
les données barrage sont fournies par les gestionnaires (CACG, CD, DDT, EDF...)

Précipitations mensuelles

Bassin Adour-Garonne
Cumul de précipitations
Août 2019



Bassin Rhône aval
Cumul de précipitations
Août 2019

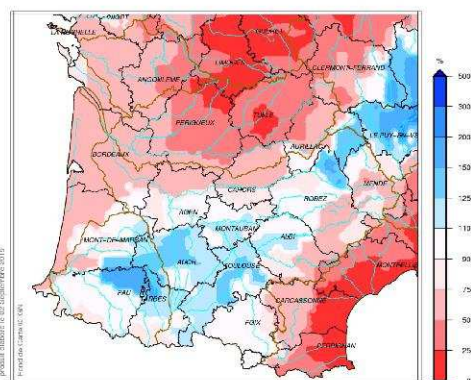


Commentaires

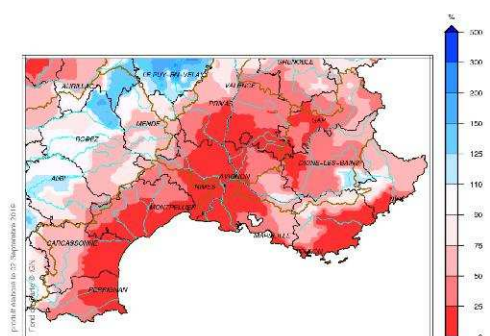
Le cumul de précipitations du mois d'août est contrasté sur la région : les précipitations ont été relativement importantes sur un axe sud-ouest nord-est grâce aux orages parfois violents, mais faibles sur le nord de la région (une large partie du département du Lot, au nord du cours d'eau éponyme) à très faibles sur la côte méditerranéenne et jusque dans l'arrière pays (Lozère, sud-est des départements du Tarn et de l'Aveyron).

Rapport aux normales des précipitations

Bassin Adour-Garonne
Rapport à la normale 1981/2010 des précipitations
Août 2019



Bassin Rhône aval
Rapport à la normale 1981/2010 des précipitations
Août 2019



Commentaires

A la faveur des pluies parfois orageuses, principalement au cours des deux premières décades, les précipitations sont excédentaires pour un mois d'août à l'ouest de la région Occitanie et sur l'extrême nord-est.

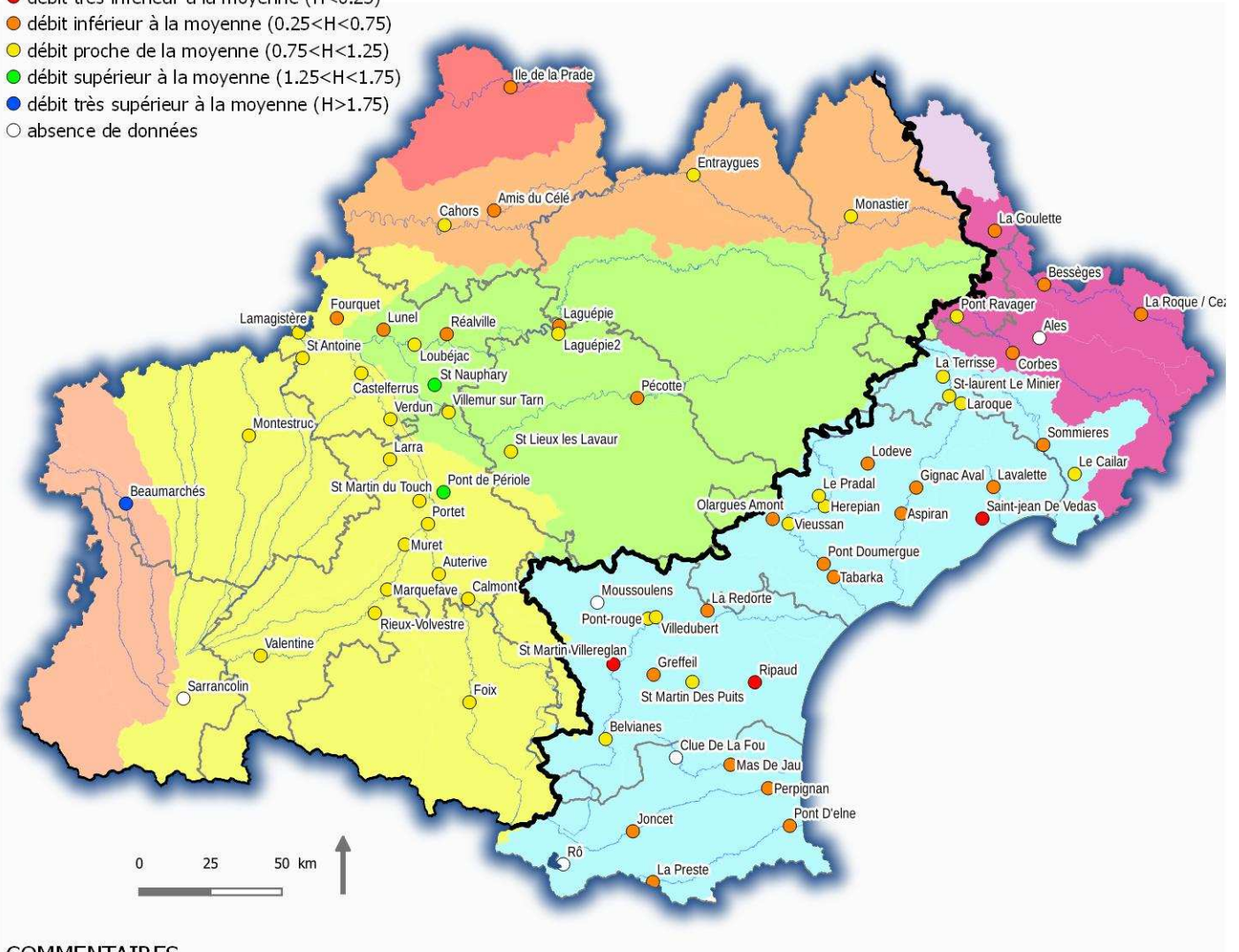
Toutefois, certains secteurs n'ont pas bénéficié de pluies orageuses significatives et observent des déficits marqués dans le département du Lot ainsi qu'à l'est de la région. Ce déficit est d'autant plus important sur les départements du littoral.

Hydraulicité*

Données du mois de Août 2019

Hydraulicité mensuelle

- débit très inférieur à la moyenne ($H < 0.25$)
- débit inférieur à la moyenne ($0.25 < H < 0.75$)
- débit proche de la moyenne ($0.75 < H < 1.25$)
- débit supérieur à la moyenne ($1.25 < H < 1.75$)
- débit très supérieur à la moyenne ($H > 1.75$)
- absence de données



COMMENTAIRES

Les pluies orageuses du mois d'août ont touché une partie de la région et ont permis une réactivation des débits, bien que celle-ci ait été momentanée.

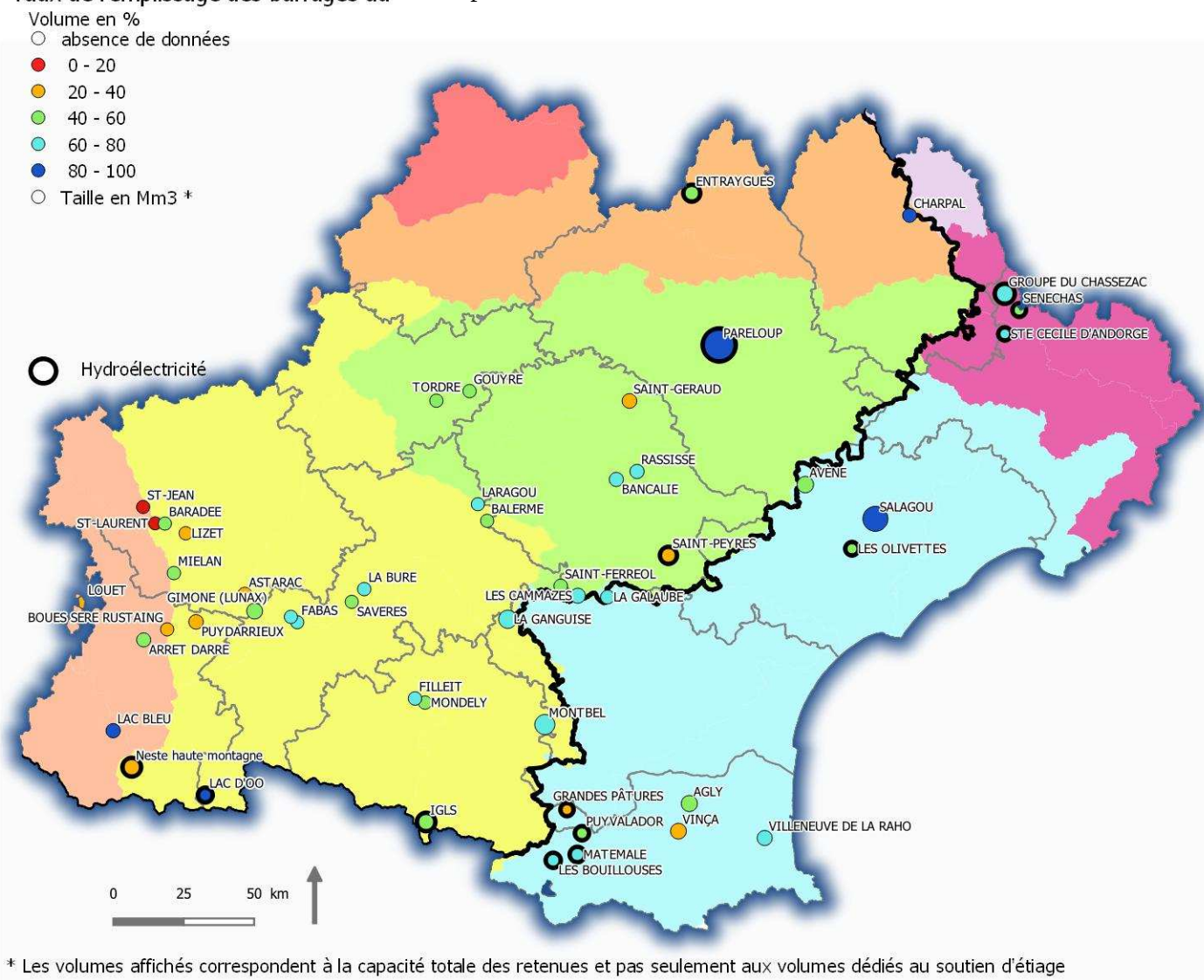
Ainsi, sur le bassin Adour-Garonne l'hydraulicité est souvent proche de la moyenne, en particulier sur les axes réalimentés qui bénéficient du soutien d'étiage quasi-constant depuis les retenues dédiées. Le long de l'axe Garonne-Ariège ainsi que le long du Lot, les débits sont proches des moyennes saisonnières pour toutes les stations de mesures. La situation est plus contrastée sur les axes Tarn et Aveyron, pour lesquels certaines stations intermédiaires enregistrent des valeurs inférieures à la moyenne comme sur le Tarn à Pécotte et le Viaur (affluent de l'Aveyron) à Laguépie. Cependant, les débits en sortie de bassin mesurés à Villemur pour le Tarn et à Loubéjac pour l'Aveyron sont dans les moyennes d'août. La situation est beaucoup plus contrastée sur les affluents des axes principaux qui ont profité des pluies orageuses des deux premières décades d'août mais avec des effets limités dans le temps.

Sur les cours d'eau méditerranéens, l'absence de pluie significative maintient les débits à des niveaux bas pour août à l'instar des mois d'étiage précédents. Trois stations enregistrent d'ailleurs des niveaux très inférieurs à la moyenne, tandis que l'hydraulicité des autres cours d'eau se partage entre des niveaux moyens à inférieurs à la moyenne.

* L'hydraulicité est le rapport entre le débit moyen mensuel du mois écoulé et la moyenne des débits interannuels de ce mois
* La liste des cours d'eau rattachés aux stations est en page 7 de ce document

Réserve en eau

Taux de remplissage des barrages au 1^{er} septembre 2019



COMMENTAIRES

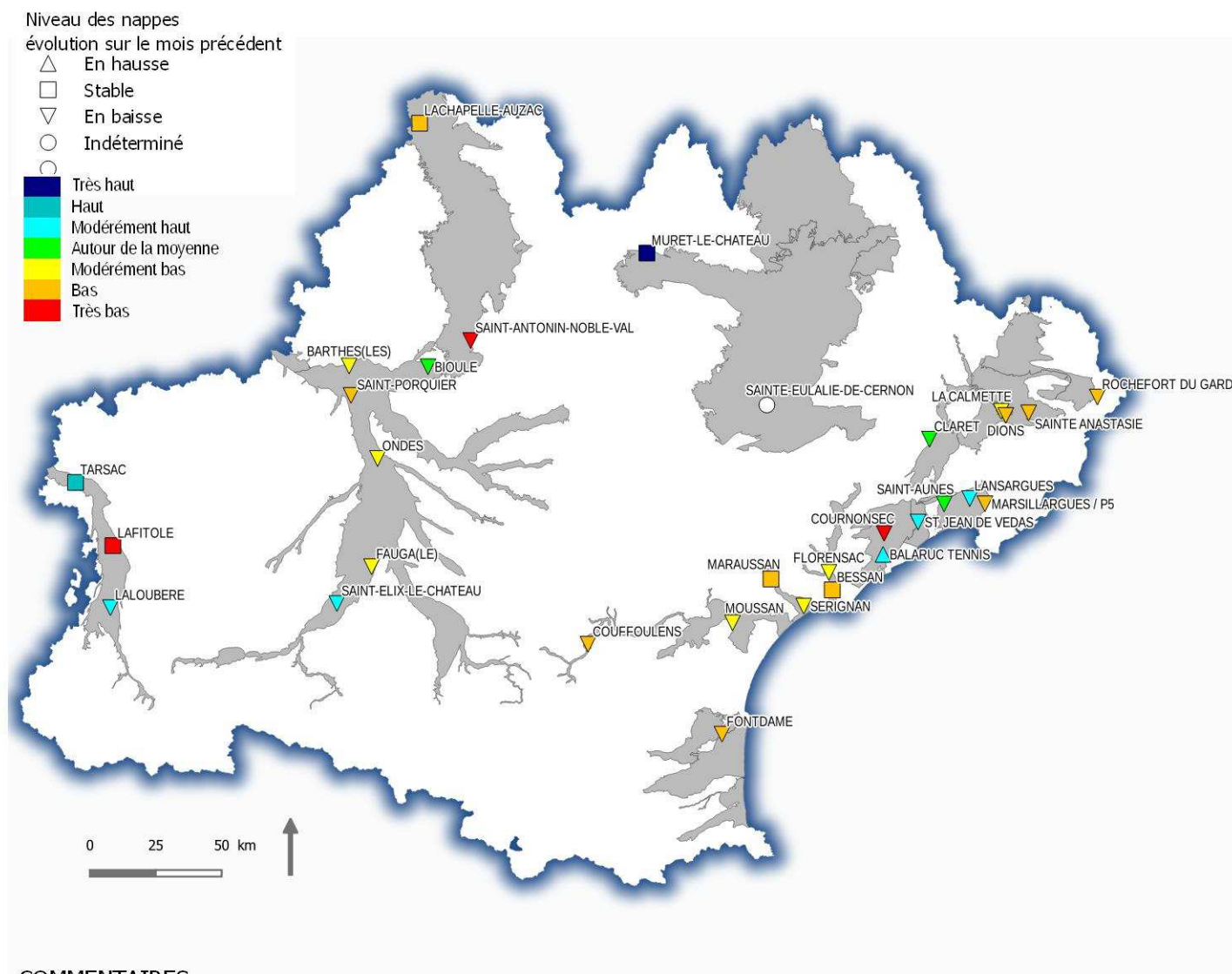
Les réserves dédiées au soutien d'étiage ont été fortement et quasi-continuellement mobilisées au cours du mois d'août, en dehors des épisodes orageux.

Le stock de début de campagne était heureusement à son maximum en début de campagne et a permis d'effectuer des lâchers soutenus pour satisfaire les DOE et répondre aux différents usages (prélèvements pour l'irrigation ou l'eau potable, activités et sports d'eau, prélèvements industriels). Néanmoins, les volumes lâchés ont été importants et le niveau des retenues a fortement baissé au cours du mois d'août. En juillet dernier, près de 80 % des retenues représentées avaient des niveaux de remplissage supérieurs à 60 %, tandis qu'en août seules 40 % des retenues atteignent ce niveau de remplissage, soit un ratio de 1/2. Avec la poursuite de l'étiage, le niveau des lâchers pourra être réduit pour optimiser la gestion des stocks.

Certaines retenues atteignent d'ailleurs des niveaux de remplissage critiques comme le retenues de Saint-Laurent et Saint-Jean dans le département du Gers, et d'autres atteignent des niveaux bas comme Saint-Géraud servant notamment au soutien d'étiage de la rivière Aveyron, ou les Saint-Peyres pour le soutien d'étiage de la rivière Tarn, ou encore les réserves de Haute Montagne pour le système Neste. Ces dernières ont en effet été fortement sollicitées pour soutenir les très faibles débits naturels de la Neste (peu arrosée par les pluies orageuses) et permettre les différents usages.

Niveau des eaux souterraines*

Données du mois de Août 2019



COMMENTAIRES

Les niveaux des nappes de la région sont de nouveau en baisse ce mois-ci. Seul celui de Balaruc enregistre une hausse pour le deuxième mois consécutif avec un niveau modérément haut pour un mois d'août. A l'instar des mois précédents, les niveaux des nappes sont hétérogènes, mais une tendance avec des niveaux bas se dégage :

- 7 piézomètres ont des niveaux modérément hauts à très hauts par rapport à la moyenne d'août ;
- 3 piézomètres ont des niveaux autour de la moyenne ;
- 20 piézomètres ont des niveaux bas.

Parmi ces vingt piézomètres, celui de Lafitole, représentatif de la nappe de l'Adour et de la pression des prélèvements qui y sont exercés, enregistre une nouvelle fois des minima historiques. Les pluies qui ont eu lieu, notamment le cumul de 31,2 mm enregistré le 9 août à Vic-en-Bigorre, n'ont pas permis de compenser le niveau historiquement bas du piézomètre de Lafitole.

Deux autres piézomètres enregistrent également des niveaux très bas pour un mois d'août : celui de Saint-Antonin-Noble-Val (Tarn-et-Garonne) et celui de Cournonsec (Hérault).

* La liste des nappes rattachées aux piézomètres est en page 7 de ce document

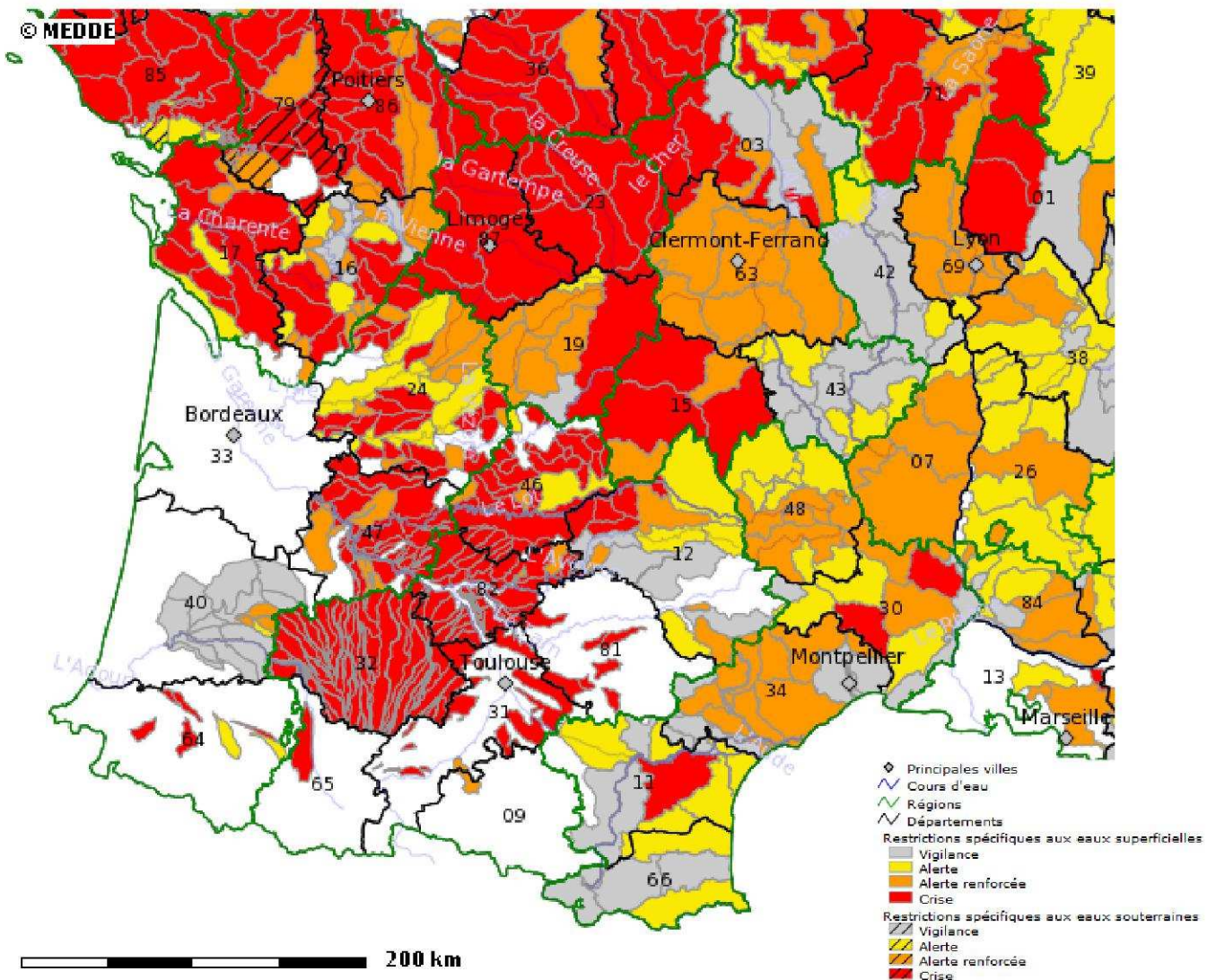
Arrêtés de restrictions

Situation au : 01/09/2019

Commentaire

A cause des très fortes chaleurs et de l'absence de précipitations – en dehors des épisodes orageux qui ont permis une accalmie ponctuelle sur l'étiage de certains cours d'eau et nappes – les débits de la majorité des cours d'eau ont poursuivi leur tarissement et les niveaux des nappes sont orientés à la baisse. Dans ce contexte, les mesures de restriction se sont renforcées sur l'ensemble de la région. Les 13 départements de la région Occitanie ont donc pris des arrêtés de restriction réglementant l'usage de l'eau. Des arrêtés de crise, interdisant tout prélèvement sauf les prélèvements prioritaires, ont été pris dans 9 départements (11, 12, 30, 31, 32, 46, 65, 81, 82).

La situation est particulièrement marquée sur les petits cours d'eau non réalimentés et sur ceux qui n'ont pas pu bénéficier des quelques épisodes orageux d'août.



La liste ainsi que tous les arrêtés pris sur la région sont consultables sur : <http://propluvia.developpement-durable.gouv.fr/propluvia/faces/index.jsp>

Liste des données Station / Cours d'eau

Station	Cours d'eau
LA GOULETTE	Altier
BESSÈGES	Cèze
LA ROQUE / CEZE	Cèze
PONT RAVAGER	Gardon de St-Croix
CORBES	Gardon de St-Jean
ALES	Gardon d'Alès
LE CAILAR	Vistre
SOMMIERES	Vidourle
SAINT-JEAN DE VEDAS	Mosson
LAVALETTE	Lez
LA TERRISSE	Arre
ST-LAURENT LE MINIER	Vis
LAROQUE	Hérault
GIGNAC AVAI	Hérault
LODEVE	Lergue
ASPIRAN	Hérault
HEREPIAN	Orb
LE PRADAL	Mare
OLARGUES AMONT	Jaur
VIEUSSAN	Orb
PONT DOUMERGUE	Orb
TABARKA	Orb
BELVIANES	Aude
ST MARTIN VILLEREGLAN	Sou
GREFFEIL	Lauquet
MOUSSOULENS	Rougeanne
PONT-ROUGE	Fresquel
VILLEDUBERT	Orbiel
ST MARTIN DES PUITES	Orbiel
LA REDORTE	Argent Double
RIPAUD	Berre
CLUE DE LA FOU	Agly
MAS DE JAU	Agly
JONCET	Têt
PERPIGNAN	Têt
LA PRESTE	Tech
PONT D'ELNE	Tech
RÔ	Sègre

L'Ariege	Auterive
L'Arize	Rieux
La Garonne	Valentine
La Garonne	Portet
La Garonne	Verdun
La Garonne	Lamagistère
l'Hers mort	Périole
l'Hers vif	Calmont
La Louge	Muret
le Touch	Saint Martin du Touch
La Barguelonne	Fourquet
La Garonne	Marquefave
L'Ariège	Foix
La Baise	Nérac
Le Gers	Montestruc
L'Arrats	Saint Antoine
La Gimone	Castelferrus
La Save	Larra
la Neste	Sarrancolin
Le céle	Amis du Céle
La Colagne	Monastier
Le Lot	Roquepailhol
Le Lot	Lacombe
La Lère	Réalville
Le Viaur	Laguépie 2
Le Cérou	Milhars
L'Aveyron	Laguépie
L'Agout	Saint Lieux les Lavour
Le Tarn	Pécotte
le Tarn	Villemur
Le Tescou (Tarn)	St Nauphary
Le Lemboulas (Tarn)	Lunel
La Dordogne	Ile de la Prade
La Dronne	Coutras (Aval)
Adour	Estirac
Adour	Aire sur Adour
Le Bouès	Beaumarchés

Liste des données piézomètre / masse d'eau

Nom	Masse d'eau
Station De Pompage - Château D'Eau	Aquifères alluviaux de l'Adour et du Gave de Pau
Piezometre De Lafitole	Aquifères alluviaux de l'Adour et du Gave de Pau
Peyta	Aquifères alluviaux de l'Adour et du Gave de Pau
Lieu-Dit Lacroze	Aquifères alluviaux de la Garonne amont et de ses principaux affluents
Puits De Bioule	Aquifères alluviaux de la Garonne amont et de ses principaux affluents
As Camps (12-51 N. Edf)	Aquifères alluviaux de la Garonne amont et de ses principaux affluents
Puits Communal Les Monges	Aquifères alluviaux de la Garonne amont et de ses principaux affluents
Puits Communal Vignes	Aquifères alluviaux de la Garonne amont et de ses principaux affluents
Place De L'Ecole	Aquifères alluviaux de la Garonne amont et de ses principaux affluents
Les Verneses	Aquifères alluviaux de la Garonne amont et de ses principaux affluents
Ruisseau du Blagour (Souillac)	Aquifères calcaires karstifiés du Jurassique moyen et supérieur
Ruisseau des Bardels	Aquifères calcaires karstifiés du Jurassique moyen et supérieur
Source du Girou	Aquifères calcaires karstifiés du Jurassique moyen et supérieur
Ruisseau de la Gourque	Aquifères calcaires karstifiés du Jurassique moyen et supérieur
Sources du Cernon	Aquifères calcaires karstifiés du Jurassique moyen et supérieur
ROCHEFORT DU GARD	Calcaires urgoniens des garrigues du Gard et du Bas-Vivarais dans le BV de la Cèze
LA CALMETTE	Alluvions du moyen Gardon + Gardons d'Alès et d'Anduze
DIONS	Calcaires urgoniens des garrigues du Gard BV du Gardon
SAINTE ANASTASIE	Calcaires urgoniens des garrigues du Gard BV du Gardon
ST JEAN DE VEDAS	Calcaires jurassiques pli W de Montpellier, unité Mosson + sud Montpellier affleurant + ss couverture
COURNONSEC	Calcaires jurassiques pli W de Montpellier et formations tertiaires, unité Thau Monbazin-Gigean Gardiole
MARSILLARGUES / P5	Alluvions anciennes entre Vidourle et Lez et littoral entre Montpellier et Sète
LANSARGUES	Alluvions anciennes entre Vidourle et Lez et littoral entre Montpellier et Sète
SAINT-AUNES	Alluvions anciennes entre Vidourle et Lez et littoral entre Montpellier et Sète
CLARET	Calcaires et marnes jurassiques des garrigues nord-montpellieraines (W faille de Corconne)
BALARUC TENNIS	Calcaires jurassiques pli W Montpellier et formations tertiaires, unité Thau Monbazin-Gigean Gardiole
BESSAN	Alluvions de l'Hérault
MARAUSSAN	Alluvions de l'Orb et du Libron
SERIGNAN	Alluvions de l'Orb et du Libron
FLORENSAC	Alluvions de l'Hérault
MOUSSAN	Alluvions Aude basse vallée
COUFFOULENS	Alluvions de l'Aude amont
FONTDAME	Calcaires jurassico-crétacés des Corbières (karst des Corbières d'Opoul et structure du Bas Agly)
MONASTIER	Socle BV Lot secteurs hydro o7-o8
LA BURLE	Calcaires des grands Causses BV Tarn