

ATLAS CARTOGRAPHIQUE

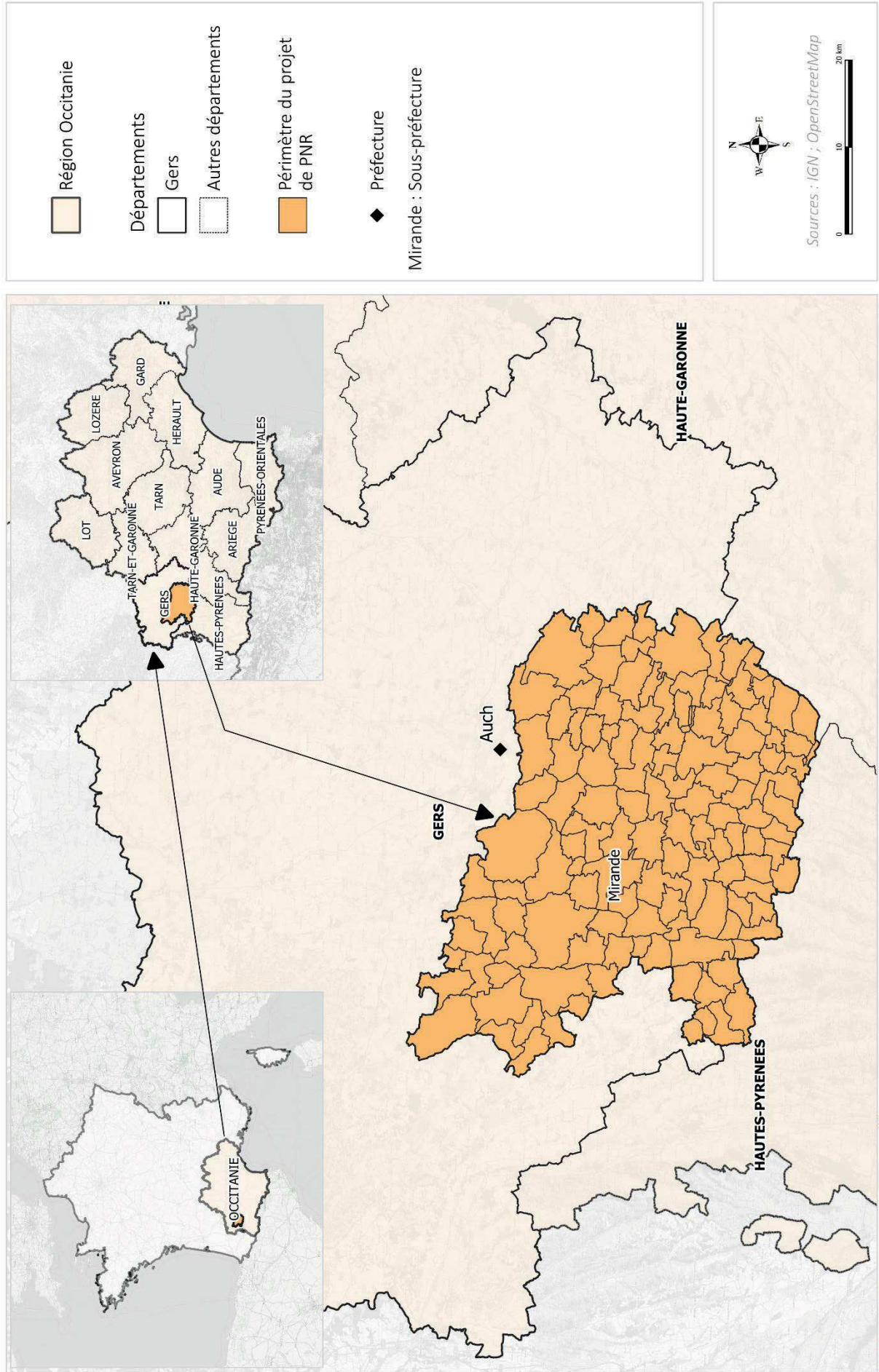


SOMMAIRE

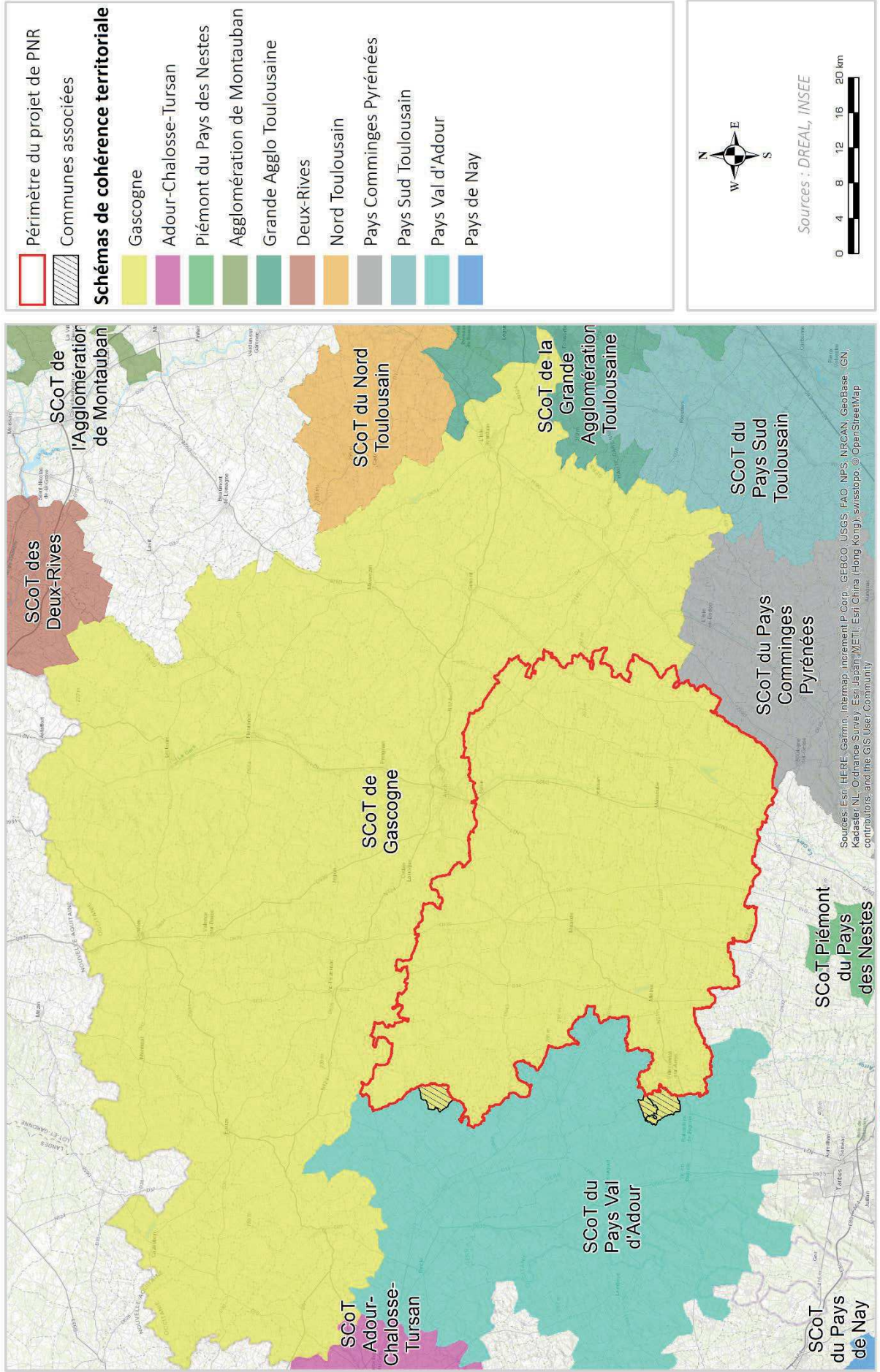
LOCALISATION.....	6
PÉRIMÈTRE DU PROJET	7
ORGANISATION TERRITORIALE	8
PETR.....	9
SCOT	10
DENSITÉ DE POPULATION	11
RELIEF	12
PENTE	13
HYDROLOGIE.....	14
SOLS.....	15
OCCUPATION DU SOL 1/2	16
OCCUPATION DU SOL 2/2.....	17
TYPES DE CULTURES	18
FORÊTS	19
PAYSAGE.....	20
SRCE.....	21
ZONAGES NATURALISTES (DENTELLE).....	22
DOCUMENTS D'URBANISME	23
ÉNERGIES.....	24
ICPE.....	25
PATRIMOINE	26

LOCALISATION

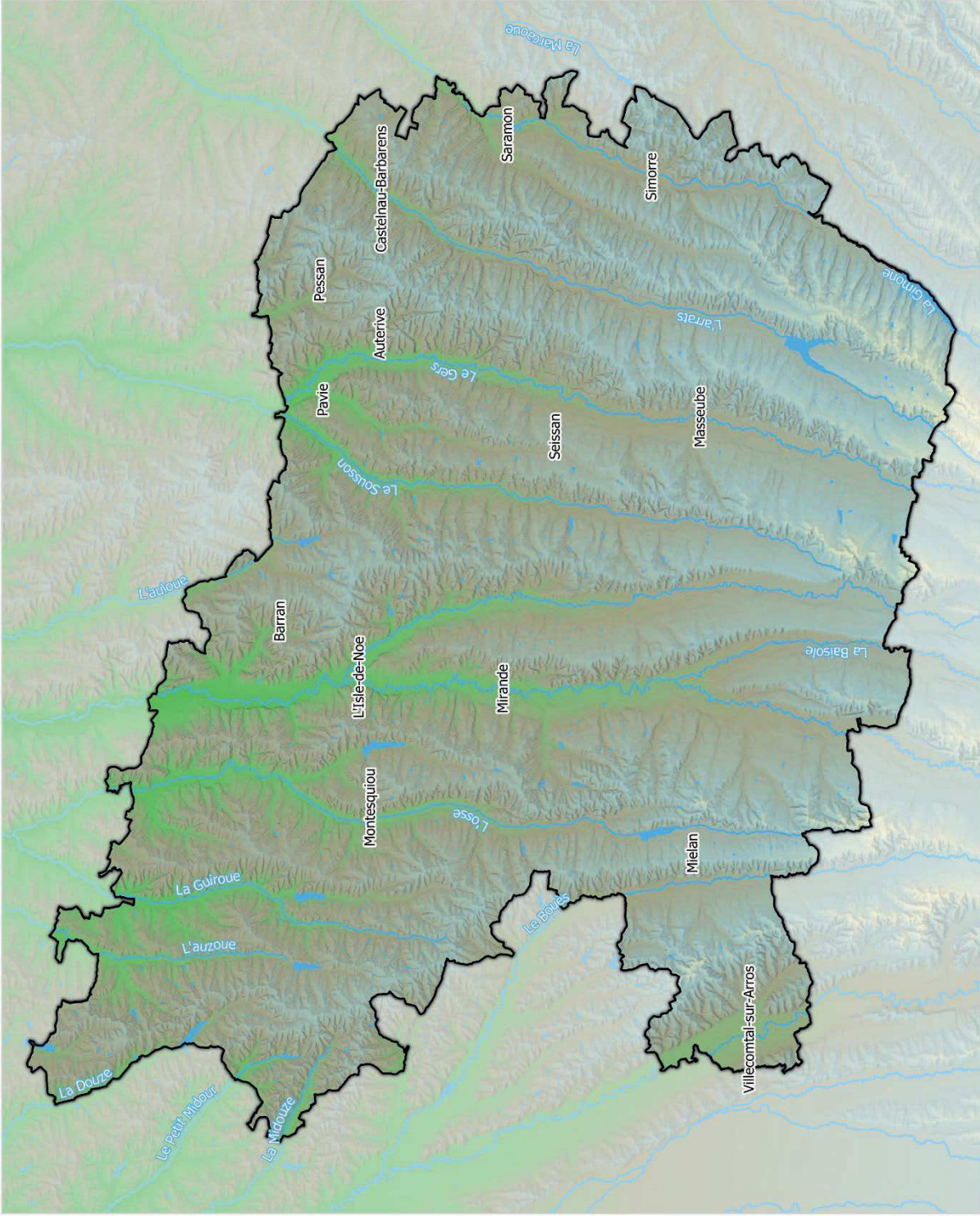
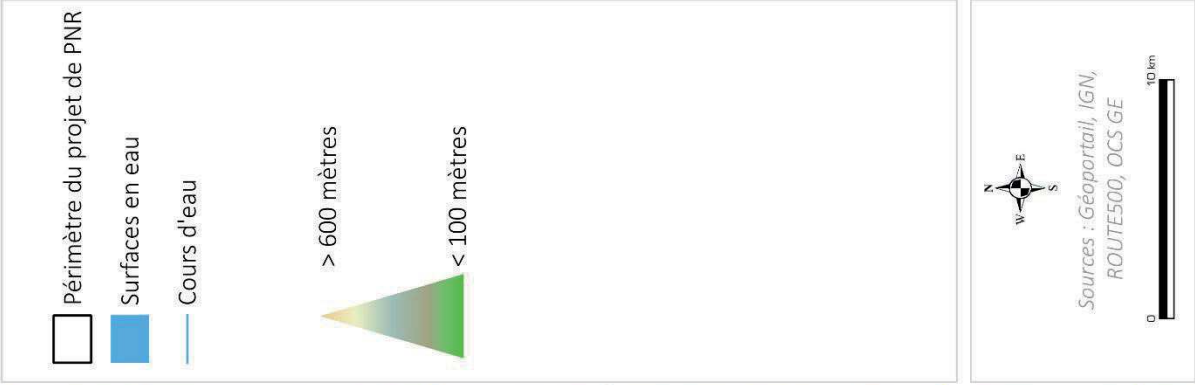
Localisation du périmètre du projet de PNR de l'Astarac



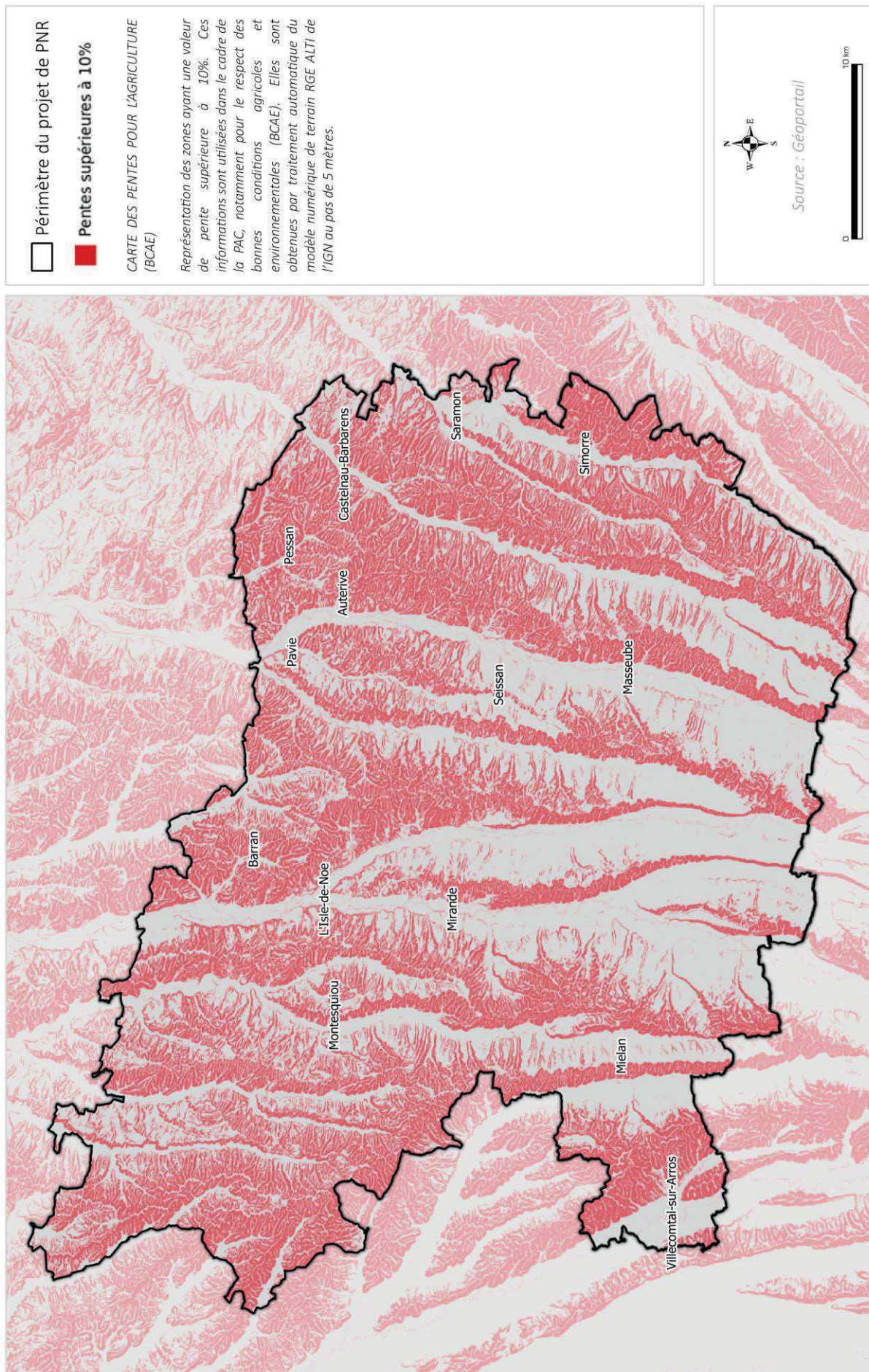
Schémas de Cohérence Territoriale (SCoT)



Contexte topographique



Pente



Hydrologie

- Sous-secteurs (bassins versants) :**
- 1 L'Arros de sa source au confluent du Lurruis
 - 2 La Gimone de sa source au confluent de la Marcaoue (incluse)
 - 3 La Gélise de sa source au confluent de l'Osse
 - 4 Le Midour de sa source au confluent de l'Osse
 - 5 La Save de sa source au confluent de l'Osse
 - 6 La Garonne du confluent du Tarn au confluent de l'Arrats (inclus)
 - 7 La Baise de sa source au confluent de la petite Baise (incluse)
 - 8 La grande Baise du confluent de la petite Baise au confluent de la Gélise
 - 9 L'Arros du confluent du Lurruis (inclus) au confluent de l'Adour
 - 10 Le Gers du confluent du Sousson au confluent de la Garonne
 - 11 Le Gers de sa source au confluent du Sousson (inclus)
 - 12 La Douze de sa source au confluent de l'Estampon
 - 13 L'Osse

Périmètre du projet de PNR

- Surfaces en eau
- Cours d'eau

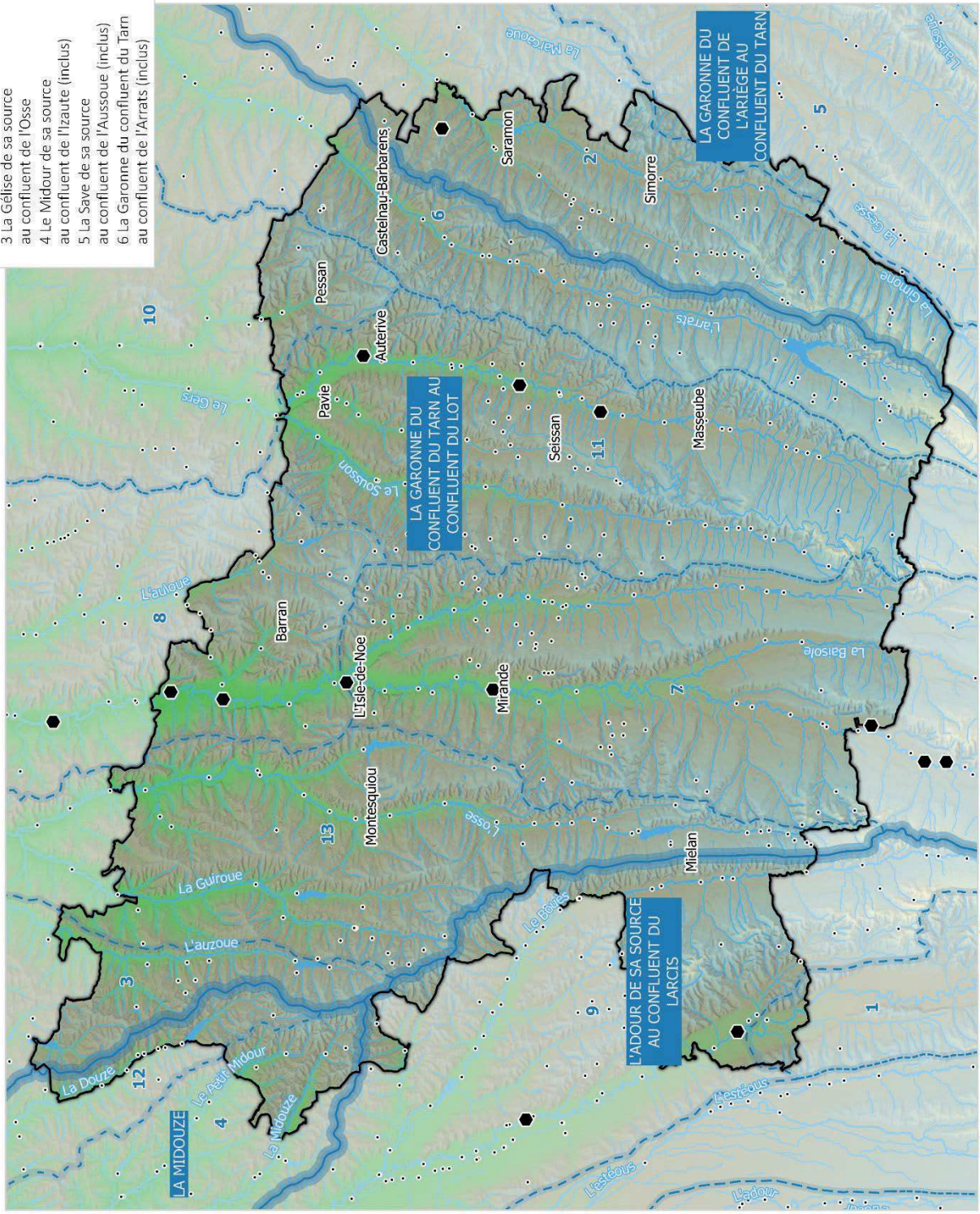
Bassins versants

- Secteurs
- Sous-secteurs

Obstacles en rivière :

- Centrales hydroélectriques
- Autres obstacles à l'écoulement

Sources : Géoportail, IGN, ROUTE500, OCS GE, SDAGE, EauFrance, Picto Occitanie

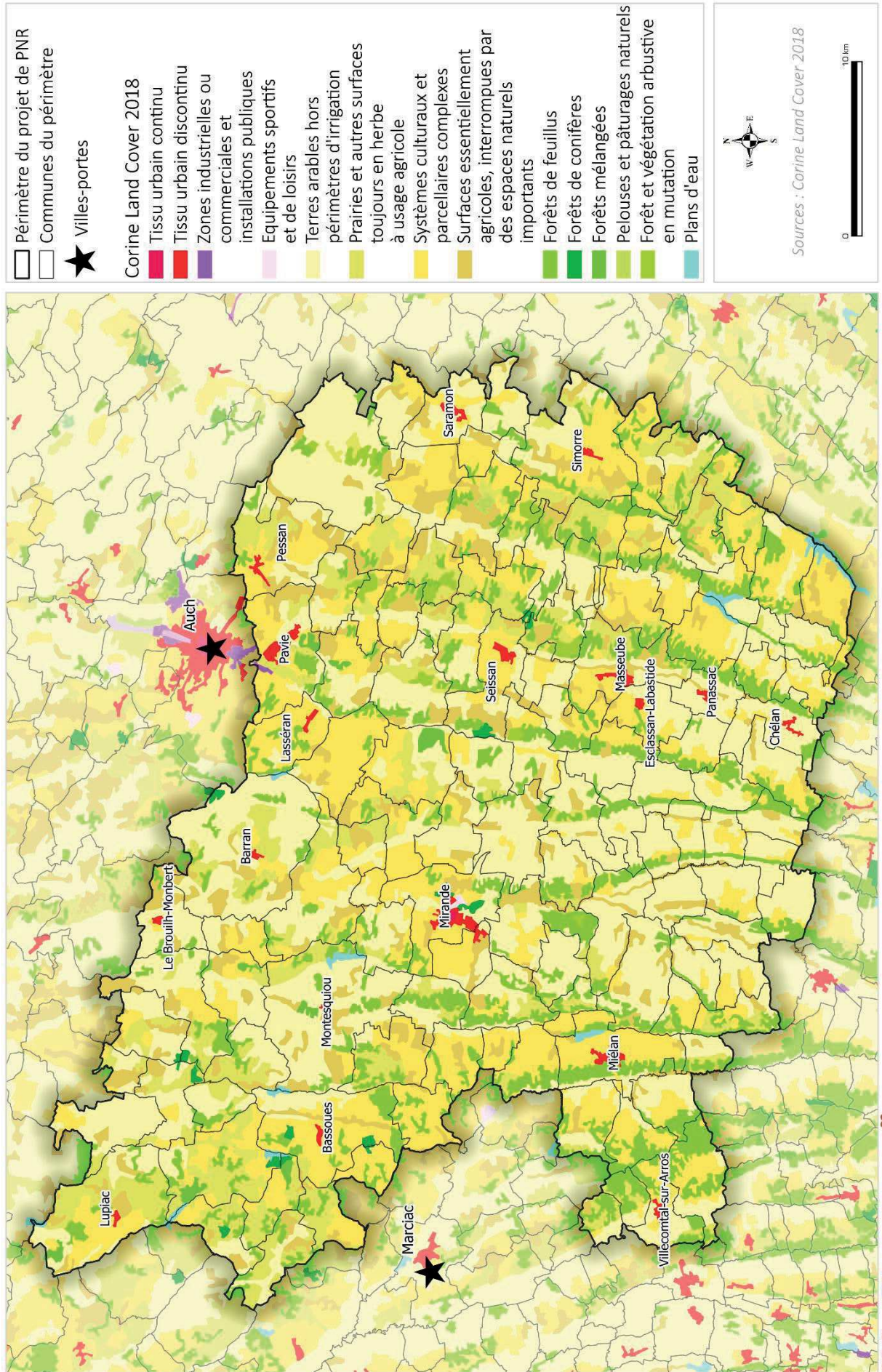


Carte des sols

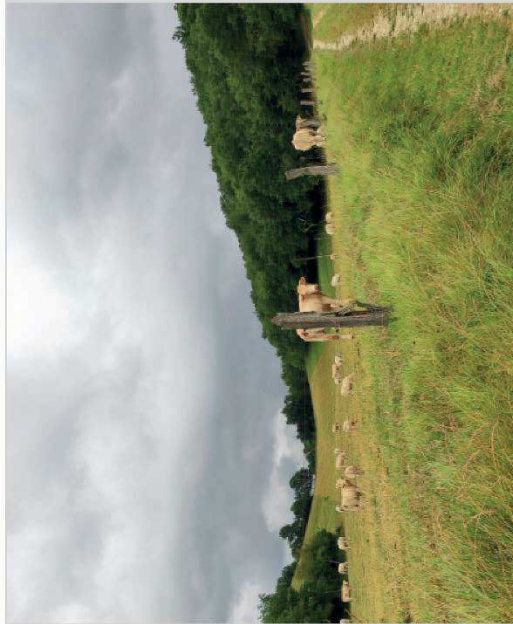
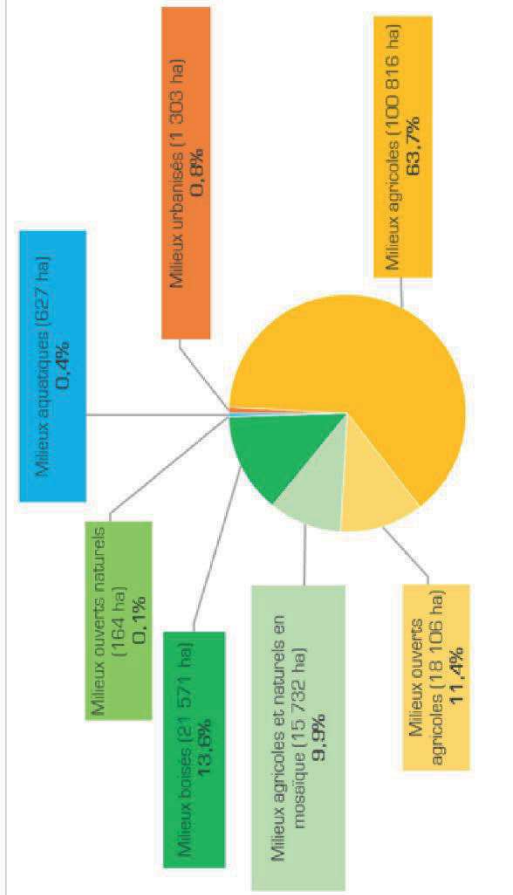


OCCUPATION DU SOL 1/2

Occupation du sol



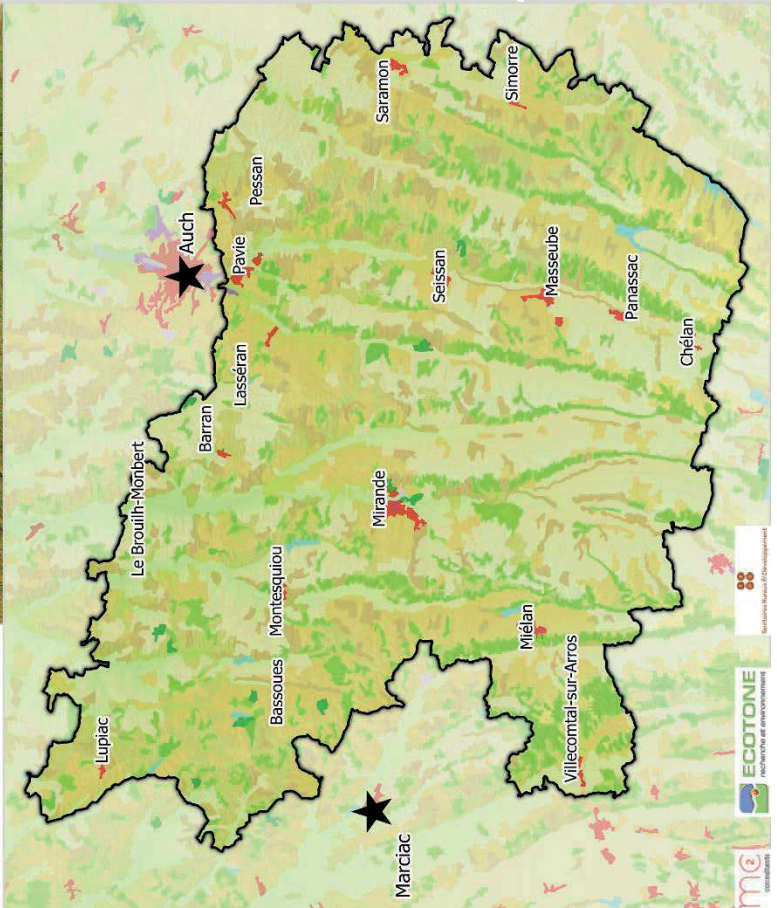
Occupation du sol



- Périmètre du projet de PNR
- ★ Villes-portes

Corine Land Cover 2018

- Tissu urbain continu
- Tissu urbain discontinu
- Zones industrielles et commerciales
- Equipements sportifs et de loisirs
- Terres arables hors périmètres d'irrigation
- Prairies
- Systèmes cultureux et parcelles complexes
- Surfaces essentiellement agricoles
- Forêts de feuillus
- Forêts de conifères
- Forêts mélangées
- Pelouses et pâturages naturels
- Forêt et végétation arbustive en mutation
- Plans d'eau



Occupation du sol CLC 2018	Surface en ha
Tissu urbain continu	25
Tissu urbain discontinu	1210
Zones industrielles ou commerciales et installations publiques	29
Equipements sportifs et de loisirs	39
Milieux urbanisés (1 303 ha)	1 303
Terres arables hors périmètres d'irrigation	59192
Systèmes cultureux et parcelles complexes	41624
Milieux agricoles (100 816 ha)	100 816
Prairies et autres surfaces toujours en herbe à usage agricole	18106
Milieux ouverts agricoles (18 106 ha)	18 106
Surfaces essentiellement agricoles, interrompues par des espaces naturels importants	15732
Milieux agricoles et naturels en mosaïque (15 732 ha)	15 732
Forêts de feuillus	19334
Forêts de conifères	518
Forêts mélangées	604
Forêt et végétation arbustive en mutation	1115
Milieux boisés (21 571 ha)	21 571
Pelouses et pâturages naturels	164
Milieux ouverts naturels (164 ha)	164
Plans d'eau	627
Milieux aquatiques (627 ha)	627

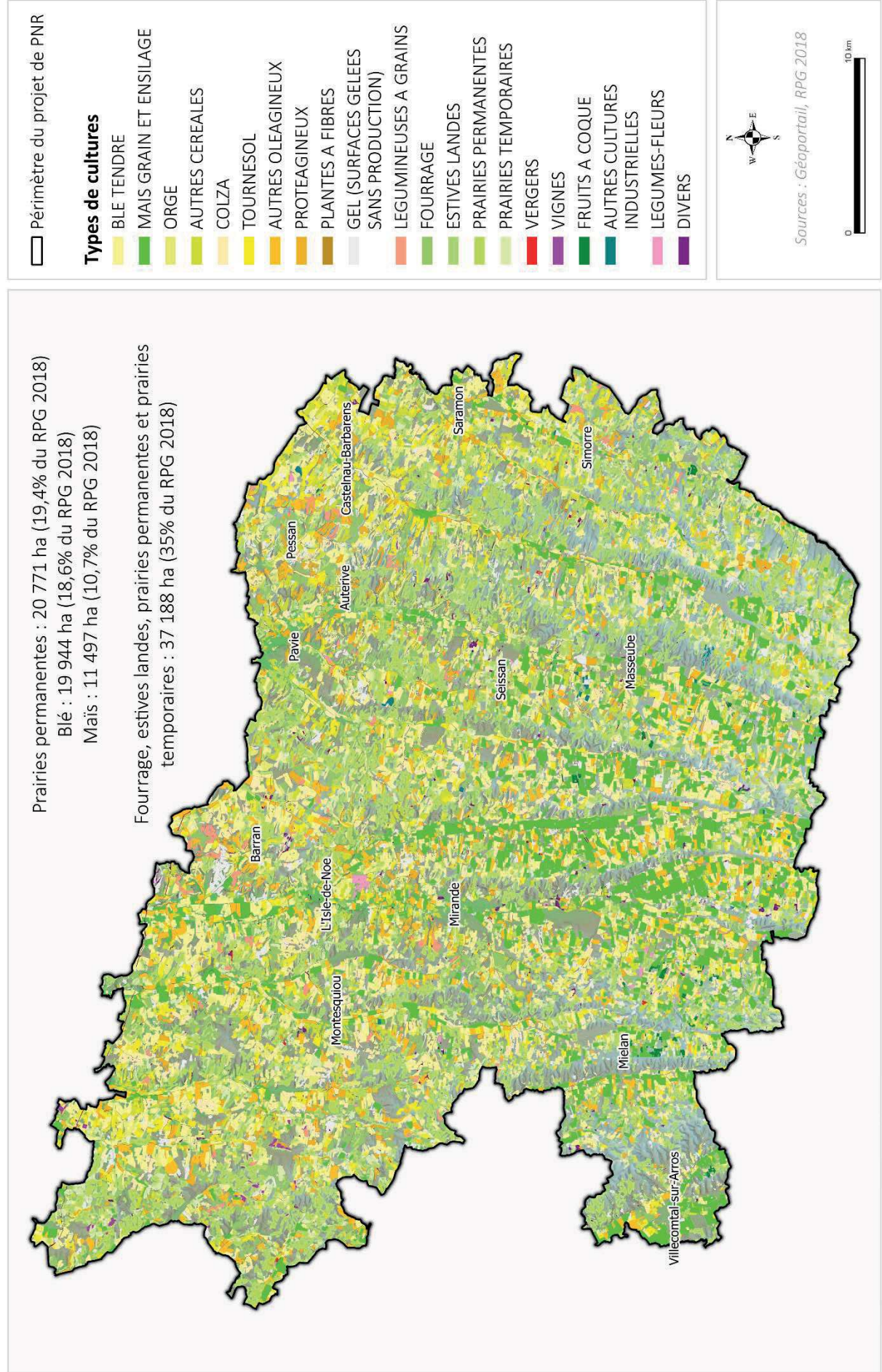


Sources : Géoportail, CLC2018

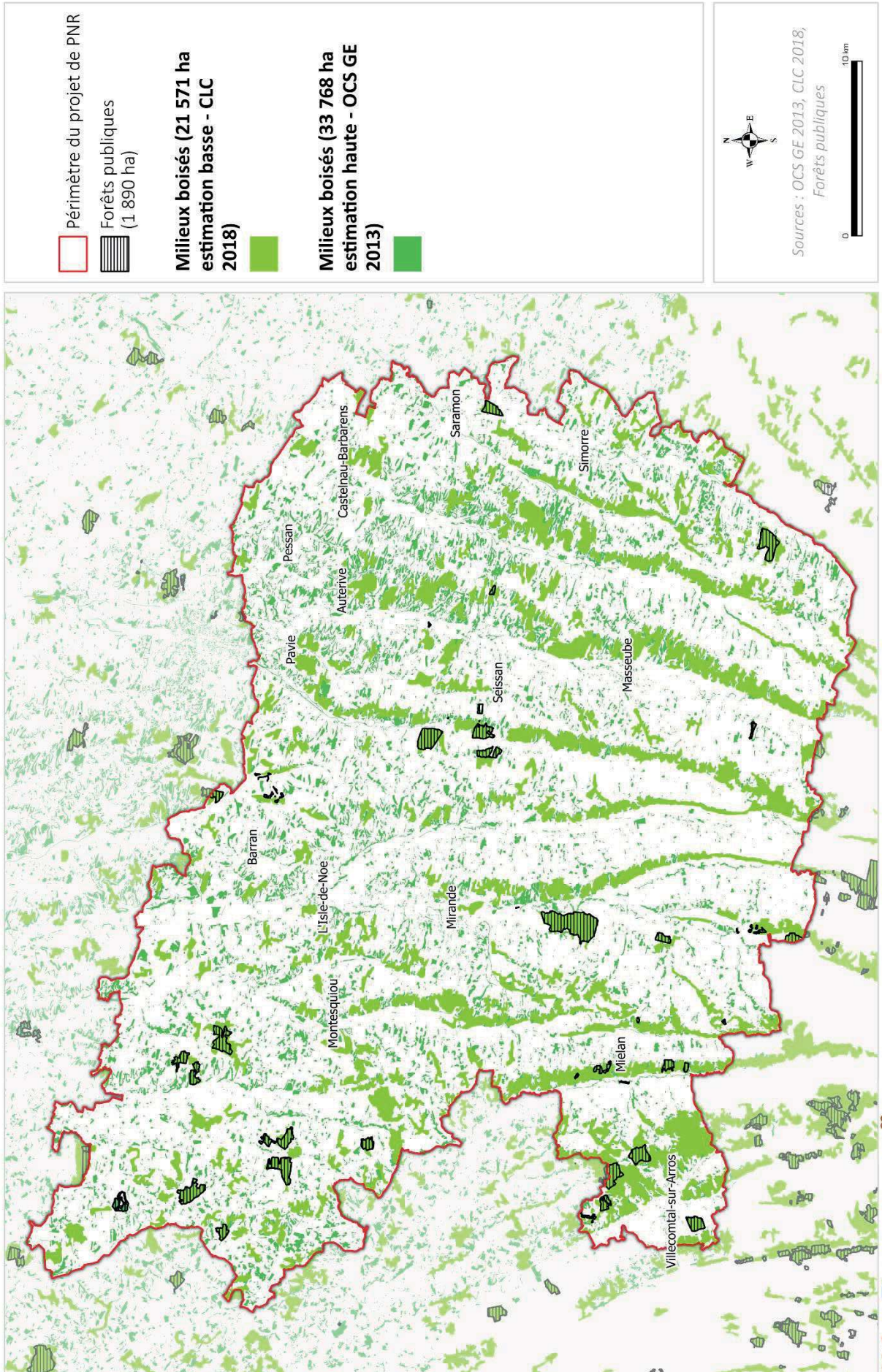


TYPES DE CULTURES

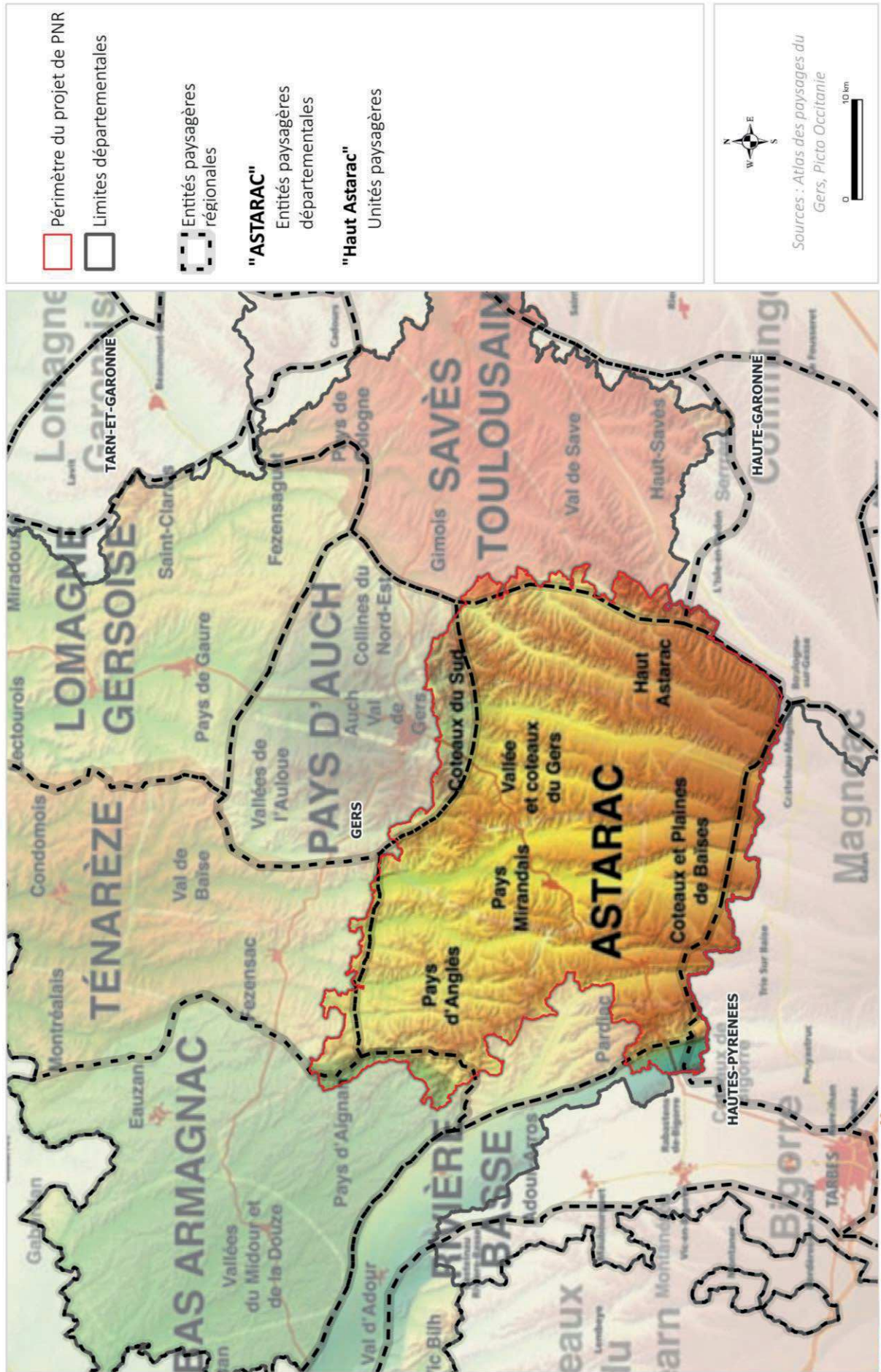
Types de cultures en 2018



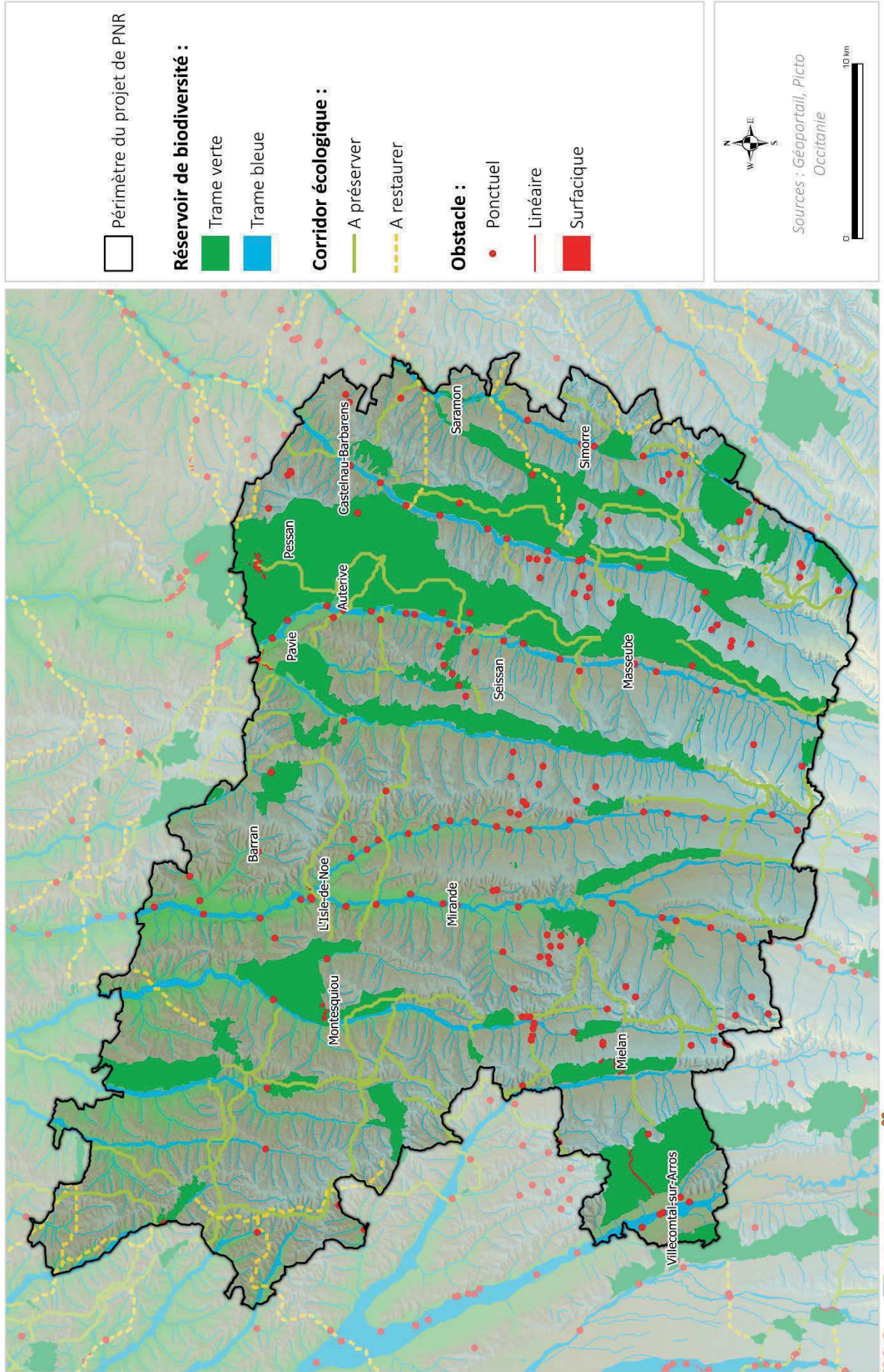
Couvert forestier et forêts publiques



Entités et unités paysagères



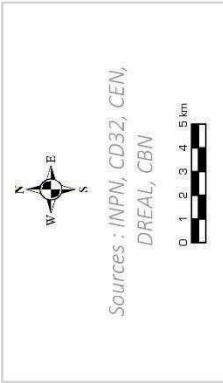
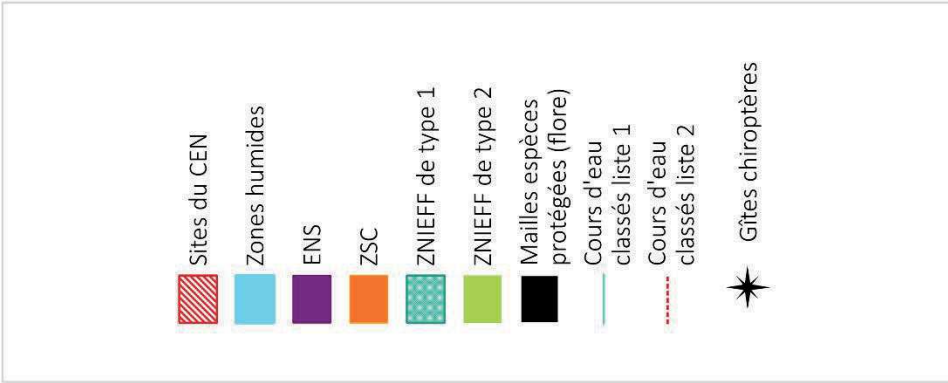
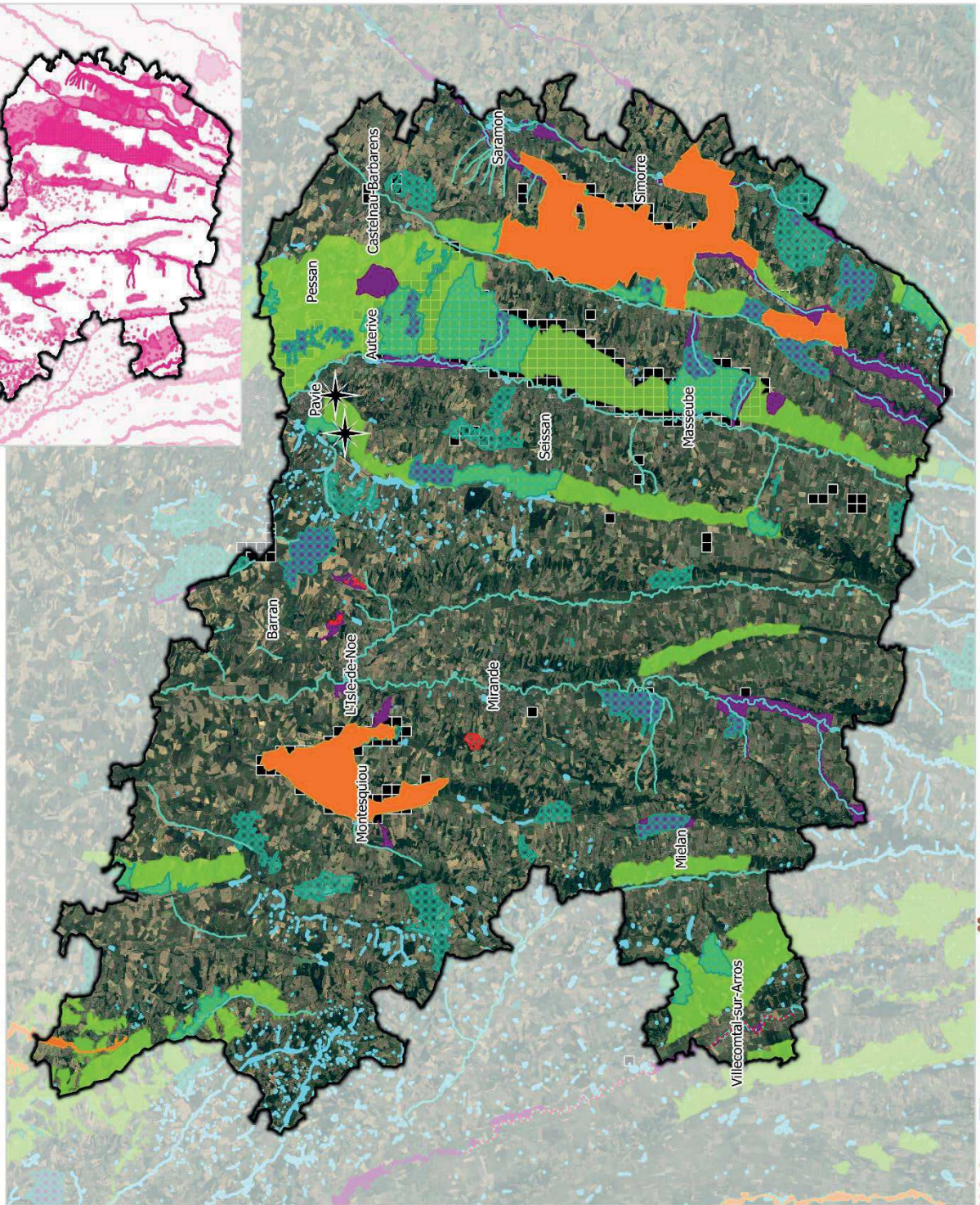
Synthèse du SRCE Midi-Pyrénées



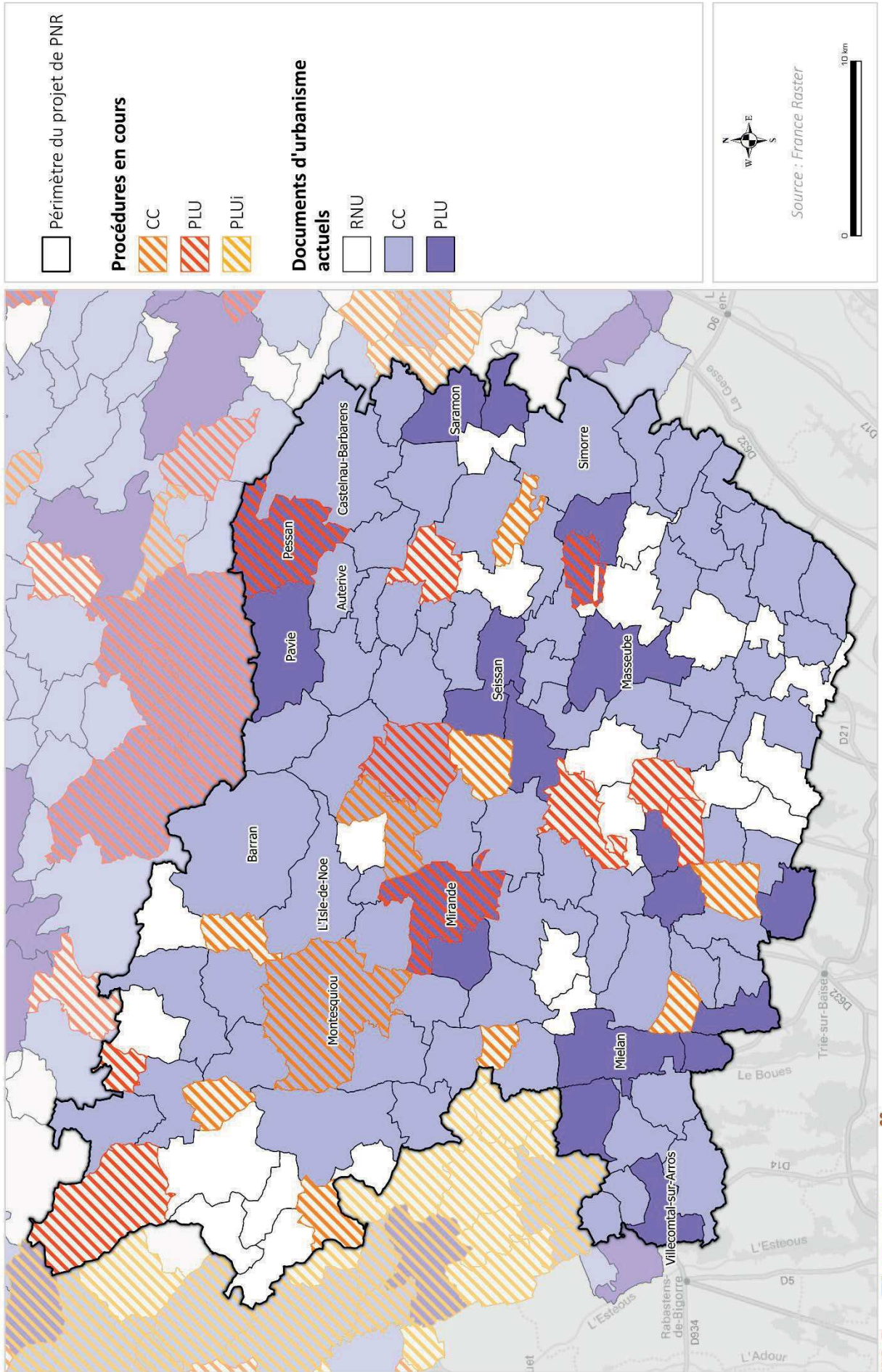
ZONAGES NATURALISTES (DENTELLE)



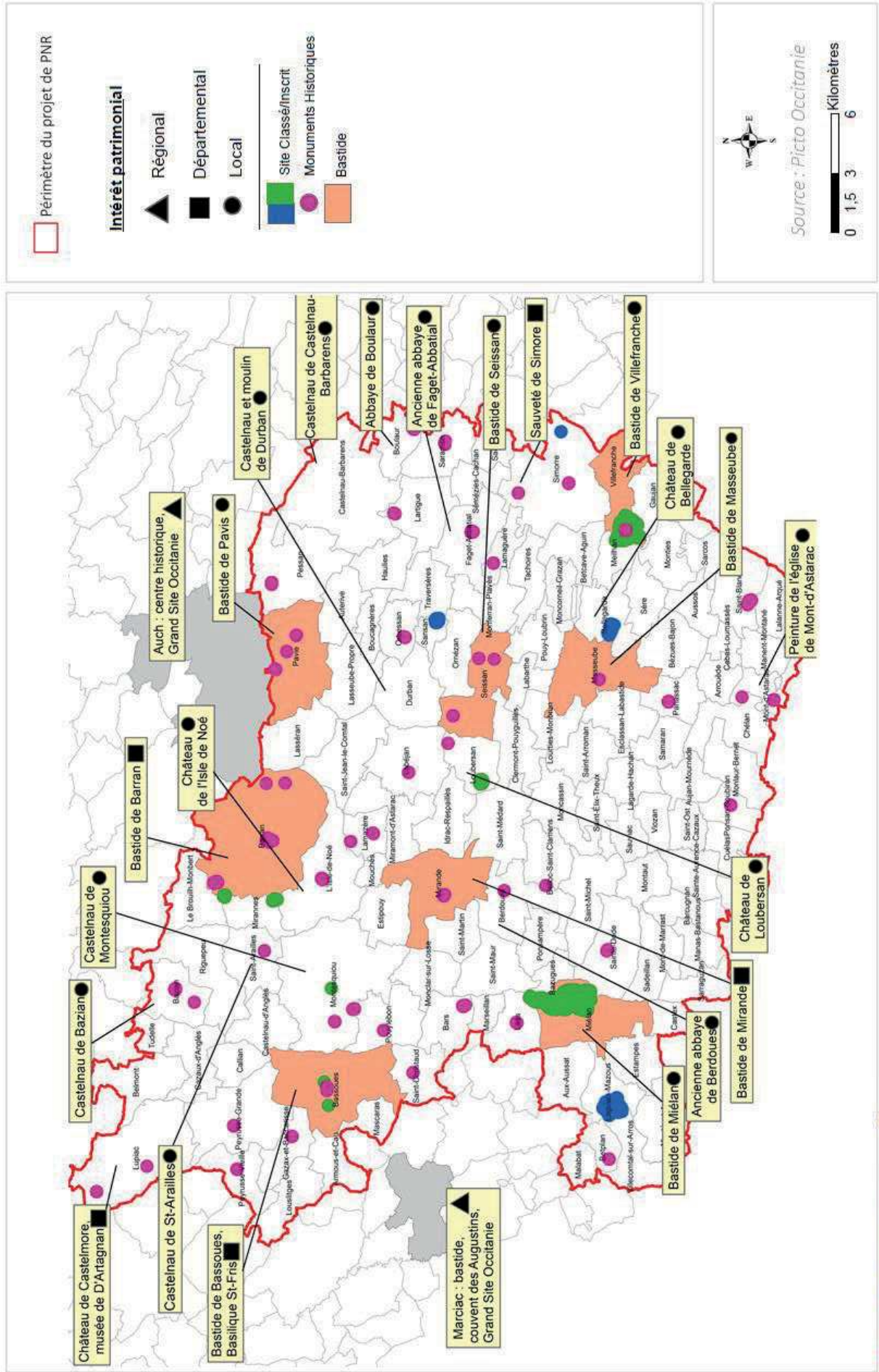
Sites reconnus pour la biodiversité



Etat des documents d'urbanisme en juin 2019

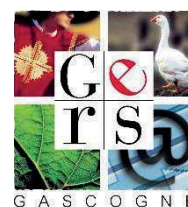


Principaux "sites culturels bâtis" du périmètre du projet de PNR et hiérarchisation de leur intérêt patrimonial



Pièce complémentaire - Étude de faisabilité et d'opportunité pour la création d'un Parc Naturel Régional Astarac

Avril 2021



Association pour la création
du Parc Naturel Régional

Astarac

Siège administratif : 1 Place Carnot - 32260 Seissan
Siège social : 4 Avenue Jean d'Antras - 32300 Mirande
Contact : 05.62.05.99.64 --- contact@projet-astarac.fr