



PARC NATUREL RÉGIONAL
NARBONNAISE EN MÉDITERRANÉE

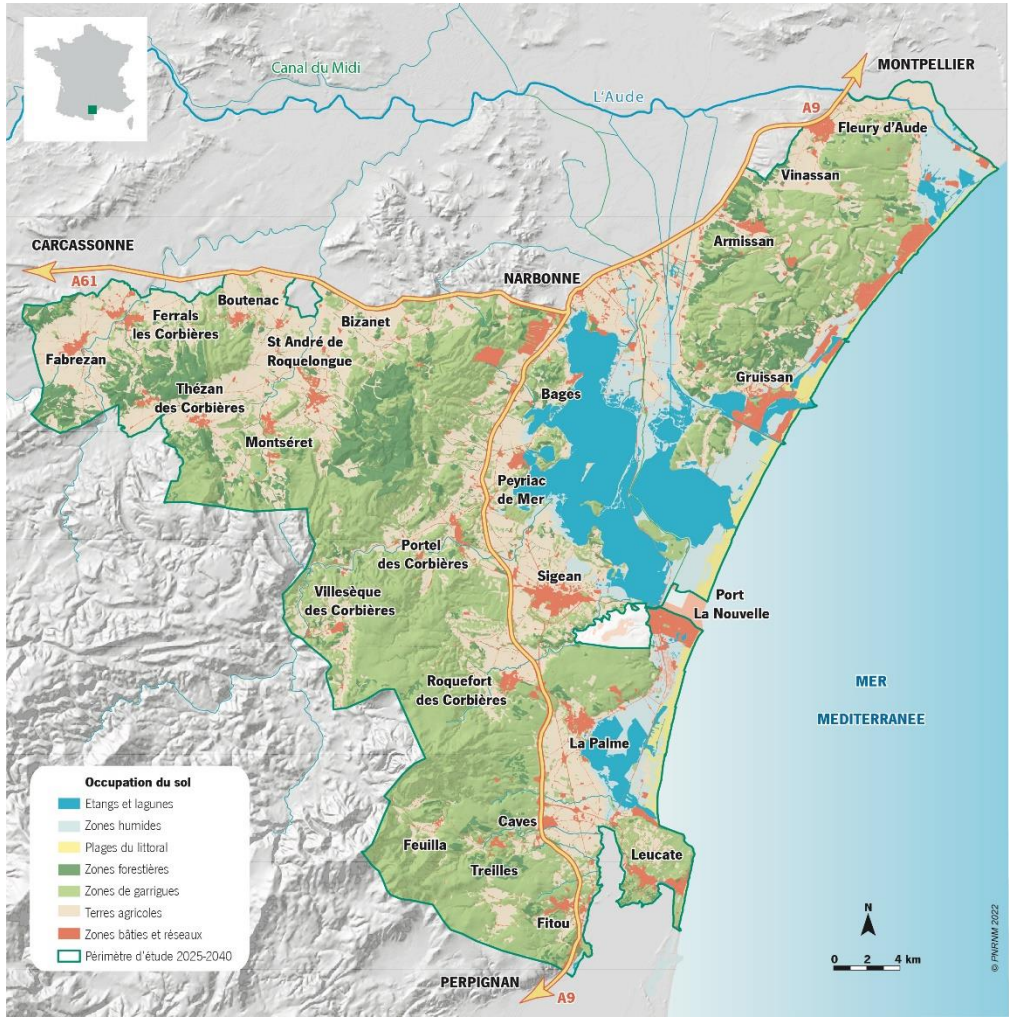


PARC

Observatoire photographique
du paysage
Zoom sur les espaces naturels

Le territoire du Parc de la Narbonnaise

Périmètre d'étude 2025 - 2040



Principales caractéristiques du périmètre d'étude

25 communes

environ 45 000 habitants

77 000 ha

Un territoire et des paysages en dynamiques

Accueil, rapidité des mutations, pressions, risques, ...

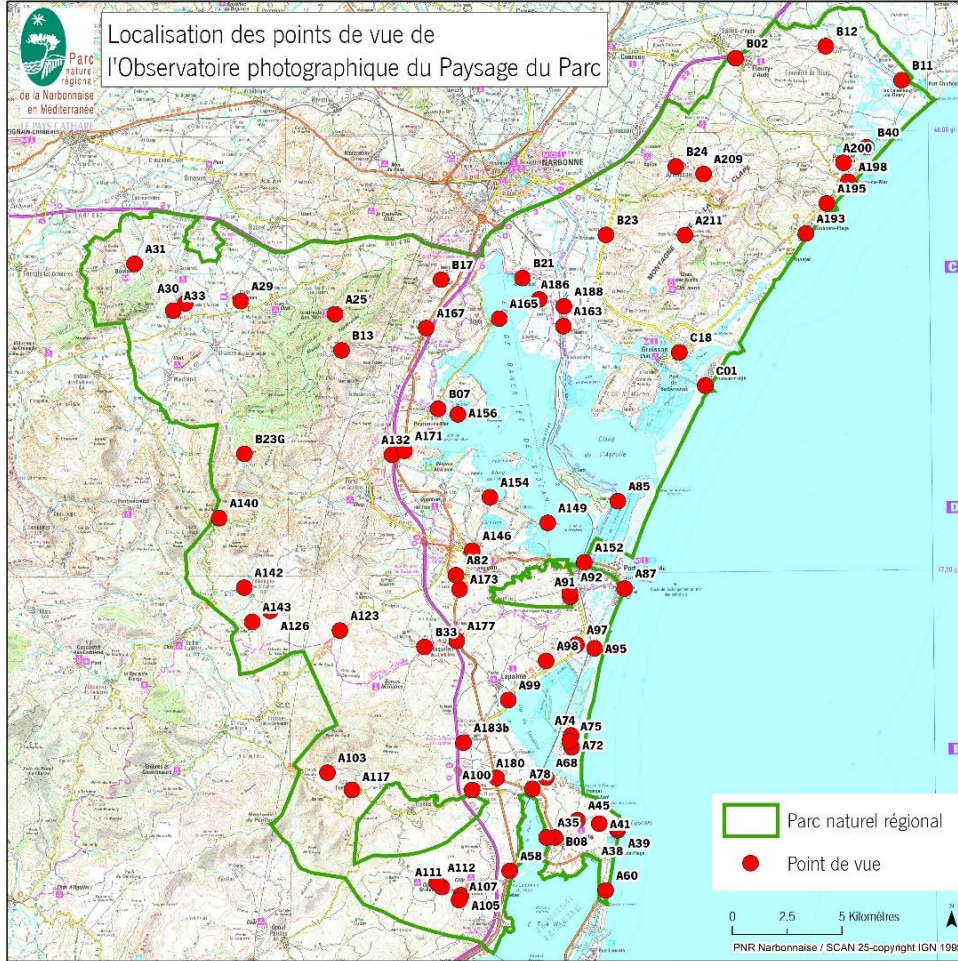
Vocation d'accueil : attractivité du littoral, forte progression démographique, tourisme balnéaire saisonnier, zone de loisirs des centres urbains environnants, pression sur les ressources (eau / énergie / biodiversité / espace)...

Mutations de l'espace : étalement urbain, viticulture en crise, tourisme vieillissant, enjeu de requalification des stations balnéaires, fermeture des milieux secs, impacts des activités sur la qualité des étangs...

Territoire particulièrement soumis aux aléas climatiques et aux risques naturels : inondations, feux de forêts, élévation du niveau de la mer...

Création de l'OPP

- Partenaires divers pour une diversité des regards: CAUE, UDAP, Chambre d'agriculture, ONF, associations du patrimoine, communes, archives municipales
- Thèmes choisis : enjeux paysagers / charte du Parc notamment les thématiques espaces naturels et agricoles



Sens de la démarche : étudier l'évolution des paysages, analyser les mécanismes et les acteurs qui en sont la cause, montrer cette évolution aux différents acteurs afin de les sensibiliser pour orienter favorablement l'évolution du paysage.

Format : Reconstitution par des photographes des 77 photos réparties sur l'ensemble du territoire du Parc et sur les thématiques choisies.

Vie de l'OPP

2005 et **2006** création, sélection des points de vue, reconduction

Fin 2003
Création du
PNR

2007 - 2008 - 2009 reconductions complètes

2010 stage sur l'analyse des séries photographiques

2011 et **2012** reconductions partielles

2011 et 2012
Charte
paysagère du
piémont des
Corbières

2013 reconduction complète

2020 Mise en ligne

2021 reconduction complète

2021 **Révision**
de la charte du
Parc

Thématiques suivies concernant les espaces naturels

- Evolution des espaces naturels (dégradation, restauration, dynamique naturelle)
- Utilisation de ces espaces pour les loisirs (chasse, activités de pleine nature,...) et le tourisme

Autres thématiques de l'OPP:

- Espaces agricoles (cultures, friches, patrimoine bâti, etc)
- Espaces urbains (bâti, espaces publics, extensions urbaines, etc), nouvelles infrastructures, paysages emblématiques



2006



2009



2013



2021

Le lido du Mouret à Leucate - Dune, plage > Restauration de la dune, restaurant de plage



Plateau de Leucate – pelouse sèche méditerranéennes, murets de pierre > Embroussaillage et boisement naturels



2006



2009



2013

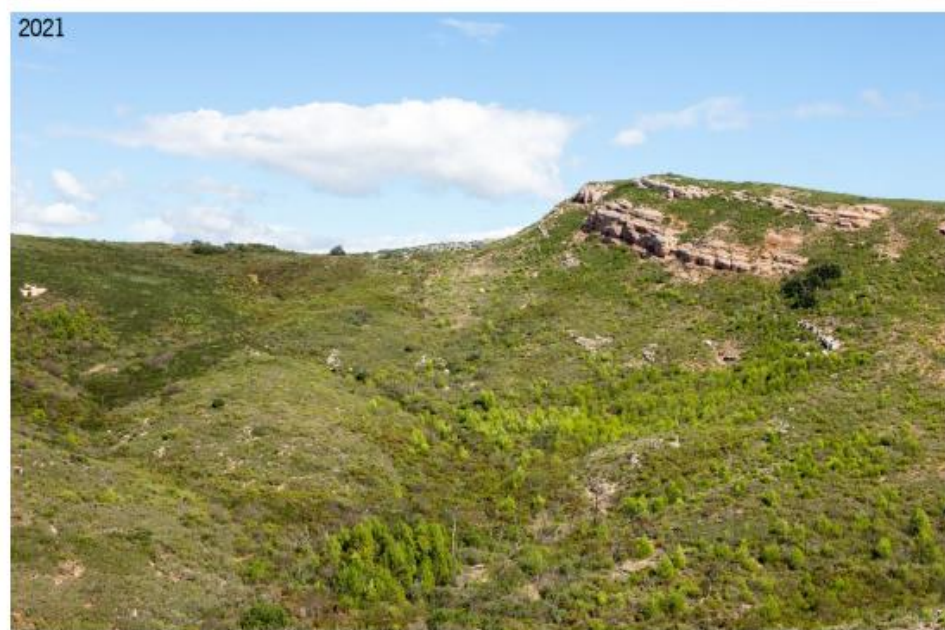


2021

L'ancienne saline de Peyriac depuis la colline du Mour – Garrigues et zones humides fréquentées, piémont des Corbières > Embroussaillage et boisements naturels, impacts de la fréquentation...



Le salin de Sainte-Lucie à Port-la Nouvelle – Ancien salin, réserve naturelle > Arrêt de l'activité salinière en 2005, arrêt du pompage pour la mise en eau en 2011, évolution naturelle de la végétation



Massif de Fontfroide près de Taura – Garrigue et forêt > incendie, évolution naturelle post-incendie

Consultation libre de l'OPP sur Internet

Observatoire Photographique PNR Narbonnaise en Méditerranée

© 2021 Geoffroy Mathieu/Les Panoramistes, © 2007 Geoffroy Mathieu/Les Panoramistes

Leaflet | OpenStreetMap contributors

avec l'OPP du PNR de Pyrénées Catalanes
et l'outil VOPP des Causses et Cévennes

Outil pour la concertation

Charte paysagère du piémont :
un poster pour susciter les discussions

A 177 - Vue sur l'autoroute A9 et la plaine de R...
2008 - 2011
Changements visibles :
2^e plan : aménagement global des plantations périphériques et plantation de...
et absence de végétation et une certaine densité d'espèces
2011 plan : renforcement des végétaux

A 185 - Vue sur la plaine de Caves et de La Pa...
l'aire d'autoroute
2008 - 2011
Changements visibles :
1^{er} plan : aménagement local
2^e plan : aménagement global des plantations périphériques et plantation de...
2011 plan : renforcement des végétaux

A 105 - Vue sur la partie ouest du village de Fi...
2008 - 2011
Changements visibles :
1^{er} plan : aménagement local
2^e plan : aménagement global des plantations périphériques et plantation de...
2011 plan : renforcement des végétaux

A 82 - Vue sur le sud-ouest du village de Sigean...
RD6009
2008 - 2011
Changements visibles :
1^{er} et 2^e plans : aménagement local
2^e plan : aménagement global des plantations périphériques et plantation de...
2011 plan : renforcement des végétaux

A 58 - Vue sur la traversée des Cabanes de Fi...
RD6009
2008 - 2011
Changements visibles :
1^{er} plan : aménagement local
2^e plan : aménagement global des plantations périphériques et plantation de...
2011 plan : renforcement des végétaux

A 107 - Vue sur les Courséols (Fitou)
2005 - 2008
Changements visibles :
2^e plan : aménagement local
2^e plan : aménagement global des plantations périphériques et plantation de...

EXTRAIT PIÉMONT

Localisation des points de vue de l'Observatoire photographique du Paysage de...

PARC NATUREL RÉGIONAL
NARBONNAISE EN MÉDITERRANÉE



Révision de la charte du Parc: exposition lors des ateliers de concertation



Illustrer des documents

Diagnostic des sports de nature - volet paysage



En haut de la falaise de Leucate: site au paysage spectaculaire très fréquenté notamment pour la randonnée, le VTT et occasionnellement le parapente -

Photos de l'OPP prises en 2005, 2009, 2011 et 2021

En complément: le temps long

Programme « Paysage en chantier »

Sens de la démarche :

sensibilisation et échanges entre habitants, élus, techniciens. Contribuer à la construction d'un regard collectif sur le territoire et s'interroger sur ce qui fait « qualité » et « patrimoine » dans les paysages du Parc,



Format : programmé sur plusieurs années, 2 escales villageoises par an incluant une veillée et un spectacle. Thème: évolution des paysages de la commune à travers le siècle et les photographies. Association des habitants à la collecte, reconduction photographique, analyse et présentation publique.

Enquête auprès des habitants perception et aspirations pour les paysages

dans le cadre de la révision de la charte du Parc.



Quels paysages pour les Corbières en 2040 ?

Les paysages des Corbières ont évolué ces dernières
décennies : urbanisation, développement de boisements sur
les collines, modification des espaces agricoles...
Quels seront-ils à l'avenir ?

DE QUELS PAYSAGES RÉVEZ-VOUS POUR LES CORBIÈRES ?

QUE REDOUTEZ-VOUS POUR LES PAYSAGES DES CORBIÈRES ?

 *Contre l'exemple de Portet-des-Corbières : les collines se sont couvertes de forêts, la vigne
occupe moins d'espaces.*

1. Portet — Vue Générale

1910



2017



Un observatoire photographique spécifique à la Réserve naturelle régionale de Sainte-Lucie



Objectifs

- Pour présenter et illustrer les mesures de gestion réalisées et leurs résultats
- Pour garder la mémoire des changements

Format

- 50 points de vue
- Reconduction bisannuelle, réalisée par un garde technicien
- Figure parmi les outils de suivi de mesures compensatoires
- Ajout ou suppression de points de vue selon les besoins de suivi



Île de Sainte-Lucie

Anciens
salins

Plage



37/ Etang du Cirque et déversoir

Gestion hydraulique pour favoriser la reproduction des oiseaux

2018 Avant travaux



35

2020 Pendant les travaux



2022 Après travaux



30/ Brèche de la digue

Libre évolution des milieux

2018



2020



2022



23/ Vue sur le grau depuis le Roc Saint-Antoine

Libre évolution des milieux (boisement)

Réouverture de panorama

2017



2019



2021



Suivi photographique de mesures de gestion en site Natura 2000



Objectifs

- Pour présenter et illustrer les mesures de gestion réalisées et leurs résultats
- Pour garder la mémoire des changements

Format

- 30 points de vue
- Reconduction annuelle puis bisannuelle, réalisée par la chargée de mission Natura 2000
- Est un outil de suivi de mesures de gestion
- Ajout ou suppression de points de vue selon les besoins de suivi

9a/ Pelouse près du phare

Mise en défens des pelouses par gestion de la fréquentation (stationnement) en visant leur restauration naturelle

2012



2016



2021



12a/ Pelouse près du phare

Mise en défens des pelouses par gestion de la fréquentation (cheminements) en visant leur restauration naturelle

2012



2016



2021



2005



© 2005 Charles Obédia/PNRNM

2021



© 2021 Bertrand Stofleth/les Panoramistes

Merci pour votre attention...