

La **QUALITÉ**  
de l'**AIR**

dans le **GARD**

année **2017**





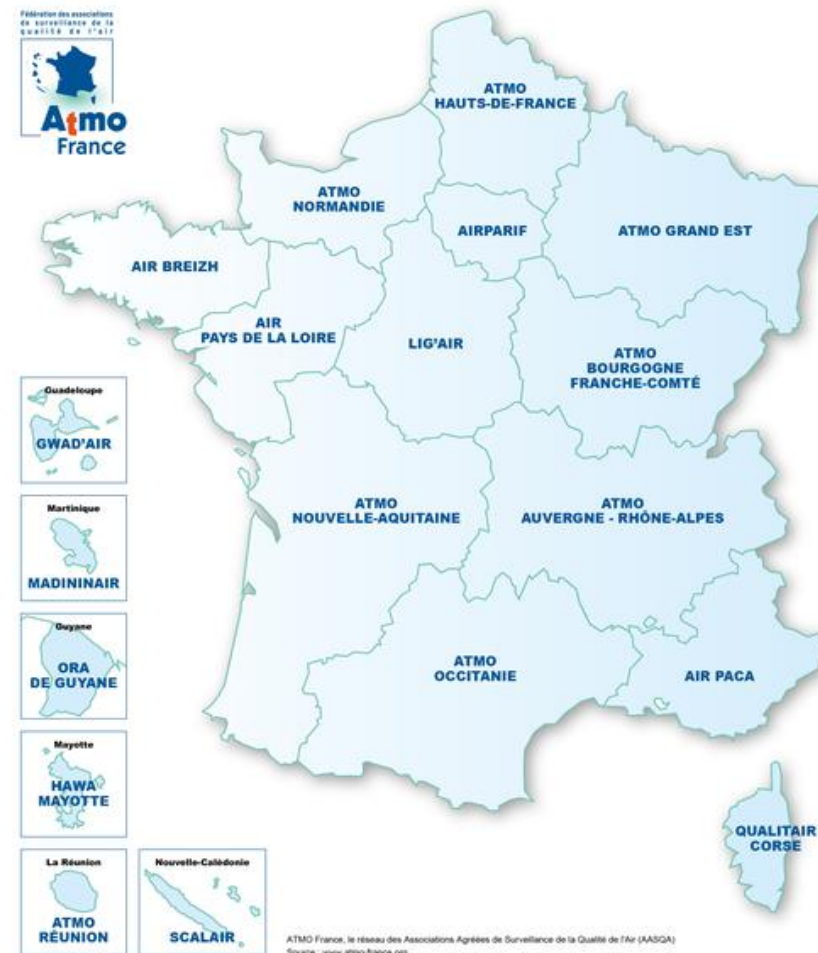
Votre observatoire régional de l'air

**Atmo Occitanie**

Votre observatoire régional de l'air

# Atmo Occitanie

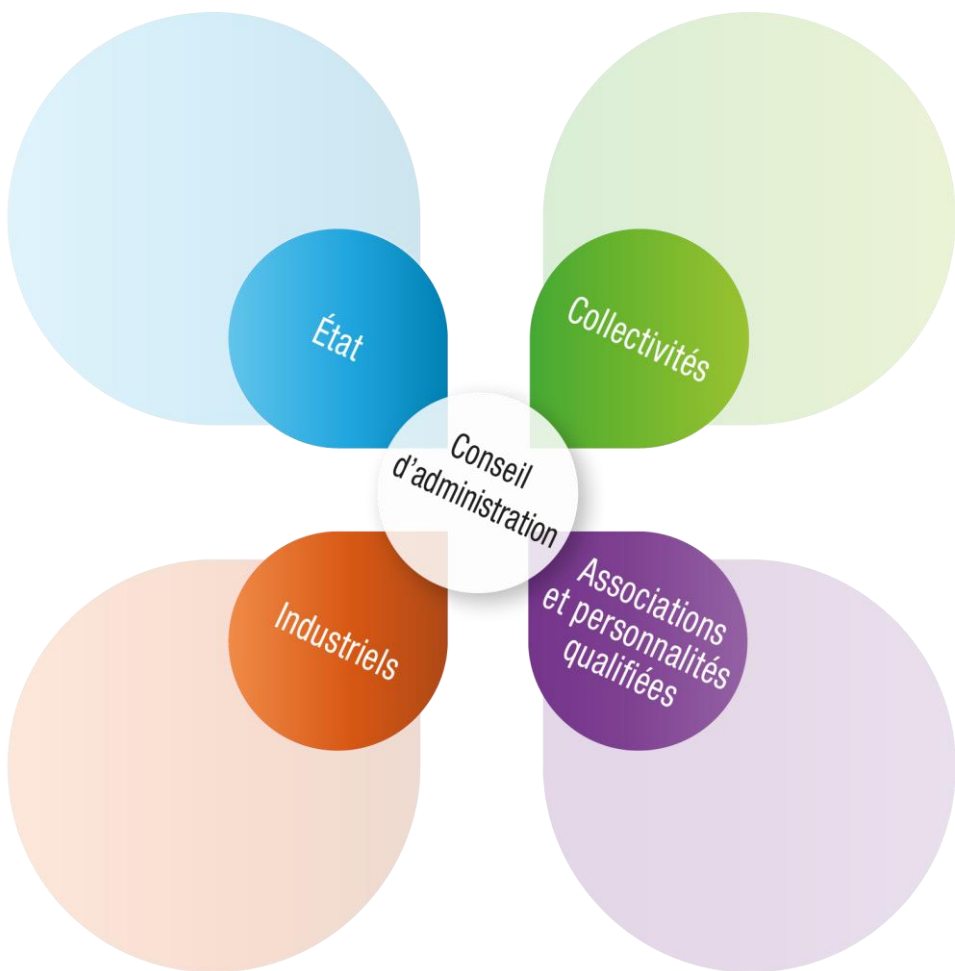
- Association agréée par le Ministère de la Transition écologique et solidaire pour surveiller la qualité de l'air sur la région
- Membre du réseau ATMO France
- ATMO Occitanie : plus de 30 années d'expertise
- Expertise et méthodes auditées par le Laboratoire Central de Surveillance de la Qualité de l'Air (LCSQA), conformément aux exigences Européennes.



Votre observatoire régional de l'air

# Atmo Occitanie

► UNE GOUVERNANCE PARTAGÉE, DES FINANCEMENTS MULTIPARTITES



## 4 collèges :

État

Collectivités

Industriels

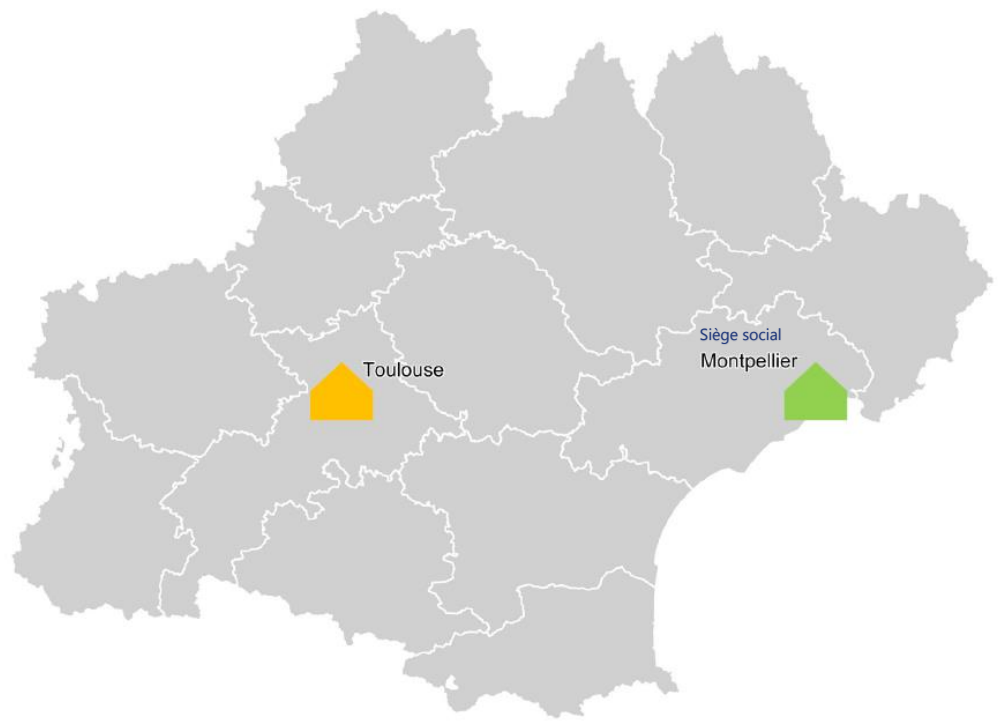
Associations et personnalités qualifiées

**GARANTIE D'INDÉPENDANCE ET DE TRANSPARENCE**

Votre observatoire régional de l'air

# Atmo Occitanie

## ► DEUX AGENCES EN REGION



► Une équipe, des adhérents et des partenaires porteurs d'un projet stratégique

  
**197** membres adhérents  
Atmo Occitanie

**37** salariés  
répartis sur  
**2** sites Toulouse + Montpellier



+ de **20**  
polluants  
surveillés



**2017**  
**30**  
journées en  
épisodes  
de pollution



Votre observatoire régional de l'air

# Atmo Occitanie

## ► 5 AXES STRATÉGIQUES DÉFINIS EN CONCERTATION



**Garantir la surveillance** au service des territoires

S'adapter aux **enjeux Air / Climat / Énergie / Santé**

Évaluer et suivre l'**impact des activités humaines**

Préparer l'**observatoire de demain** et **innover**

**Inform**er, **sensibiliser** et **se concerter**

Votre observatoire régional de l'air

# Atmo Occitanie

## ► UN DISPOSITIF DE SURVEILLANCE INTÉGRÉ



**InventAIRE des émissions : quantification et localisation des sources de polluants atmosphériques et GES ;**

**Prévision et scénarisation régionales et urbaines : cartographies de la pollution à différentes échelles et échéances ;**



**Dispositif de mesures fixes ou mobiles sur le territoire : données 24h/24.**

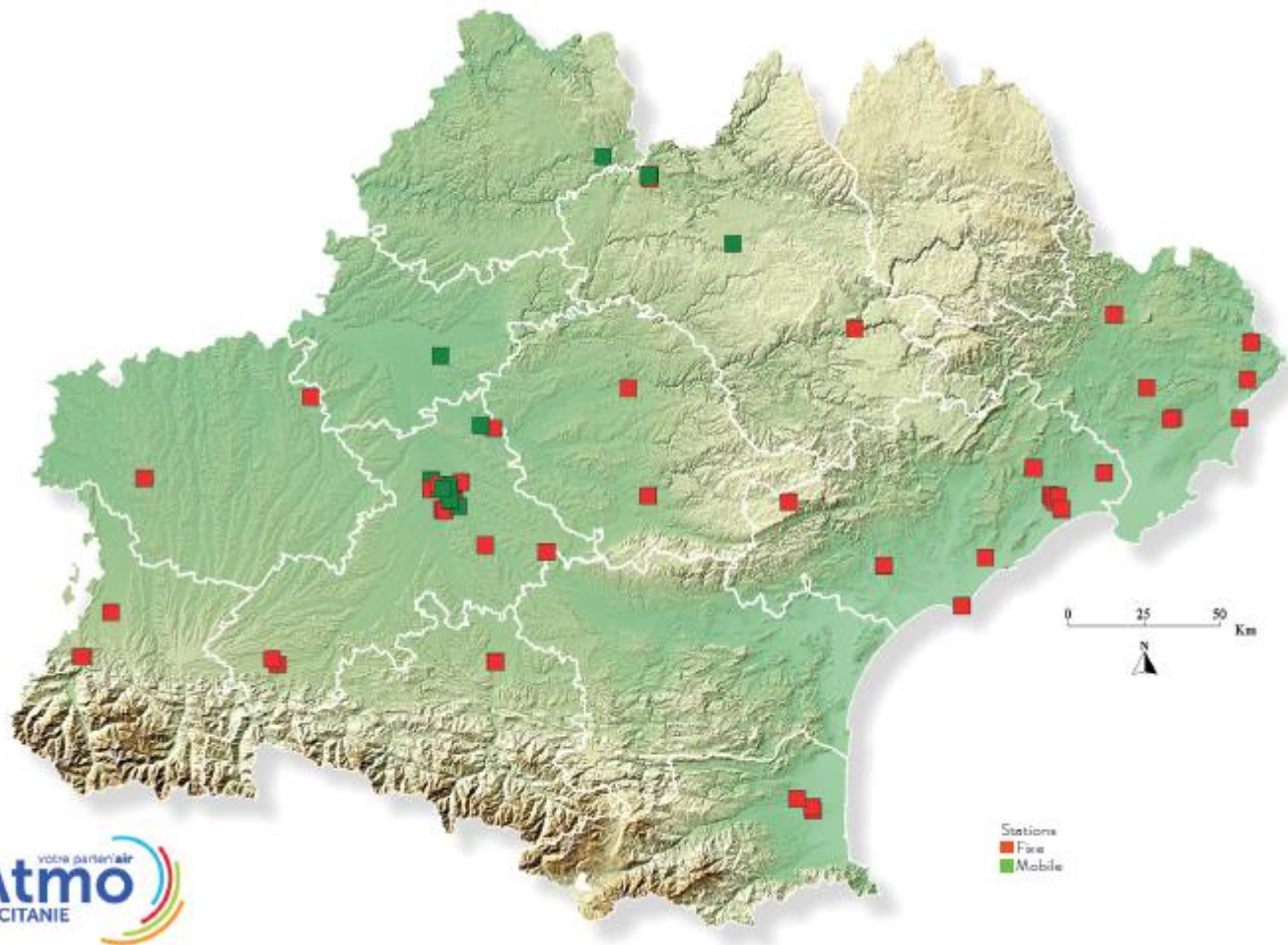




Votre observatoire régional de l'air

# Atmo Occitanie

## ► LE DISPOSITIF DE MESURES



**Le dispositif mesures en 2017 :**

- nombre de stations fixes : 57
- nombre de stations mobiles : 6
- nombre de stations semi-fixes : 4

Pour en savoir plus ?

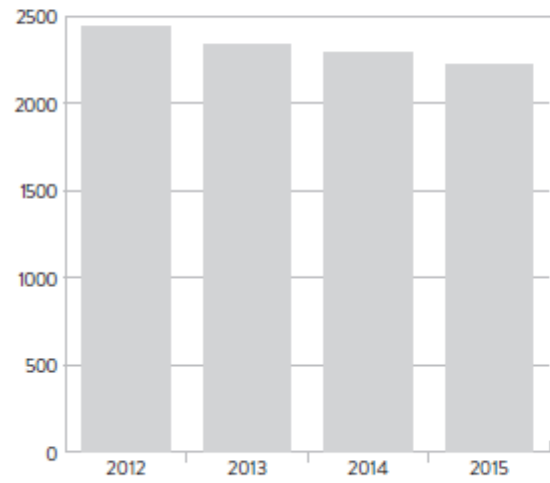
[www.atmo-occitanie.org](http://www.atmo-occitanie.org)

En 2017 Quels polluants émettons-nous dans l'air  
dans le **GARD** ?

# Quels polluants émettons-nous dans l'air dans le **GARD** ?

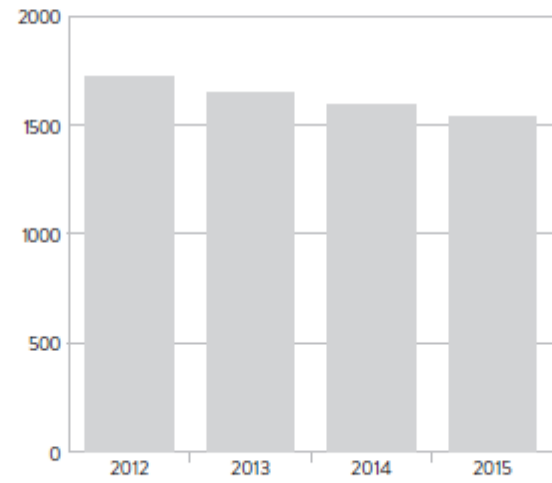
## ▶ ÉVOLUTION ANNUELLE DE L'INVENTAIRE DES ÉMISSIONS

### **PM10** ÉVOLUTION DES ÉMISSIONS DE PARTICULES PM10



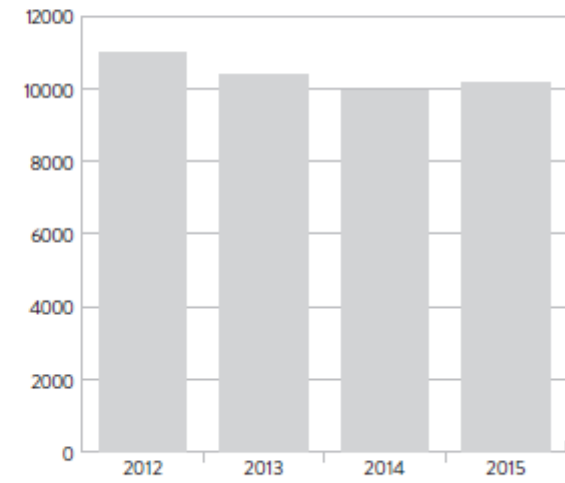
Emissions en tonnes/an  
Source: Inventaire des émissions - Atmo Occitanie  
ATMO\_IRSV1.3\_Occ

### **PM2.5** ÉVOLUTION DES ÉMISSIONS DE PARTICULES PM2,5



Emissions en tonnes/an  
Source: Inventaire des émissions - Atmo Occitanie  
ATMO\_IRSV1.3\_Occ

### **NOx** ÉVOLUTION DES ÉMISSIONS D'OXYDES D'AZOTE



Emissions en tonnes/an  
Source: Inventaire des émissions - Atmo Occitanie  
ATMO\_IRSV1.3\_Occ

# Quels polluants émettons-nous dans l'air dans le **GARD** ?

► **POIDS DU DÉPARTEMENT DANS LES ÉMISSIONS DE LA REGION**

## **PM10** ÉVOLUTION DES ÉMISSIONS DE PARTICULES PM10



**GARD = 9% DES ÉMISSIONS REGIONALES DE PM10**

Emissions en tonnes/an  
Source: Inventaire des émissions - Atmo Occitanie  
ATMO\_IRSV1.3\_Occ

## **PM2.5** ÉVOLUTION DES ÉMISSIONS DE PARTICULES PM2,5



**GARD = 9,7% DES ÉMISSIONS REGIONALES DE PM2.5**

Emissions en tonnes/an  
Source: Inventaire des émissions - Atmo Occitanie  
ATMO\_IRSV1.3\_Occ

## **NOx** ÉVOLUTION DES ÉMISSIONS D'OXYDES D'AZOTE



**GARD = 14,1% DES ÉMISSIONS REGIONALES D'OXYDES D'AZOTE**

Emissions en tonnes/an  
Source: Inventaire des émissions - Atmo Occitanie  
ATMO\_IRSV1.3\_Occ

# Quels polluants émettons-nous dans l'air dans le **GARD** ?

► QUELLES SONT LES SOURCES DE POLLUTION ?

**67%** DES ÉMISSIONS DE NOX  
PROVIENNENT DU TRAFIC  
ROUTIER

**25%** DES PM10 SONT DUES  
À L'UTILISATION DU  
CHAUFFAGE AU BOIS

## En 2017 Quel air respire-ton dans le **GARD** ?

Polluant	Evolution 2016 / 2017		Tendance 2000 / 2017	
	Fond	Proximité trafic routier	Fond	Proximité trafic routier
NO <sub>2</sub>	→	↘	↘	↘
Benzène	↘		-	-
PM10	→	→	↘	↘
PM2,5	↘	-	↘	-

→ globalement stable

↘ en diminution

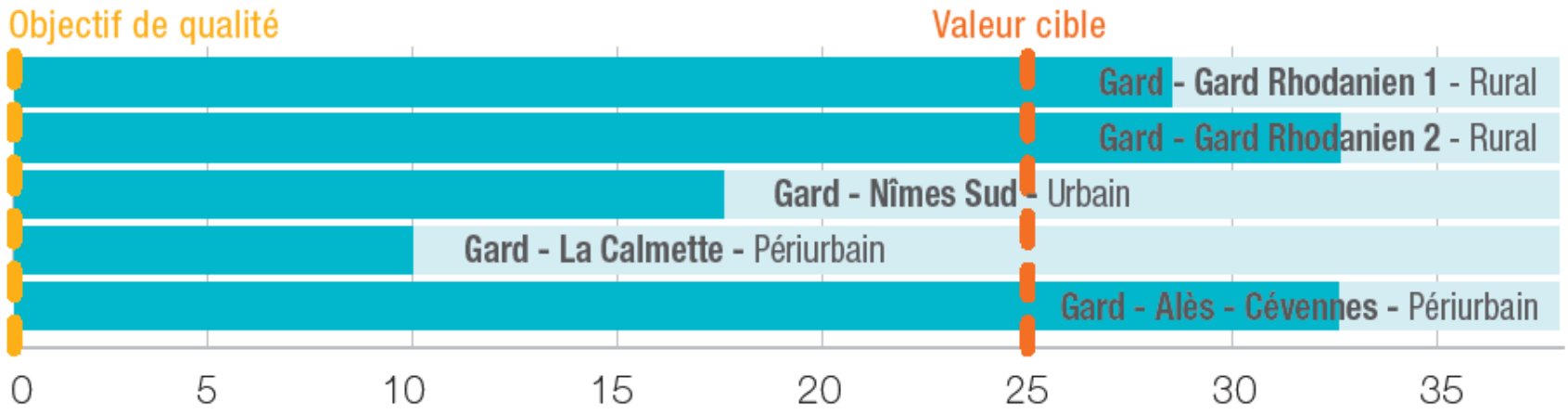
↗ en hausse

# En 2017 Quel air respire-t-on dans le **GARD** ?

## ► SITUATION DE L'OZONE

### ► Ozone $O_3$

Situation vis-à-vis de la protection de la santé



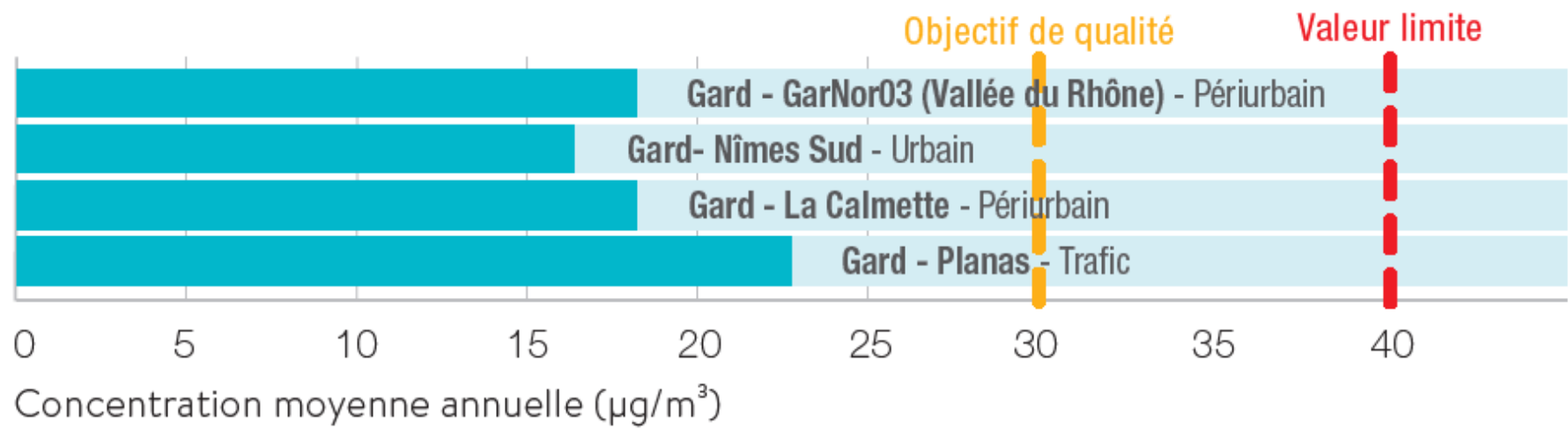
Nombre de dépassements des  $120 \mu\text{g}/\text{m}^3$  en moyenne glissante sur 8 heures

# En 2017 Quel air respire-t-on dans le **GARD** ?

## ► SITUATION DES PM10

### ► Particules en suspension <10 microns **PM10**

Situation vis-à-vis de la protection de la santé

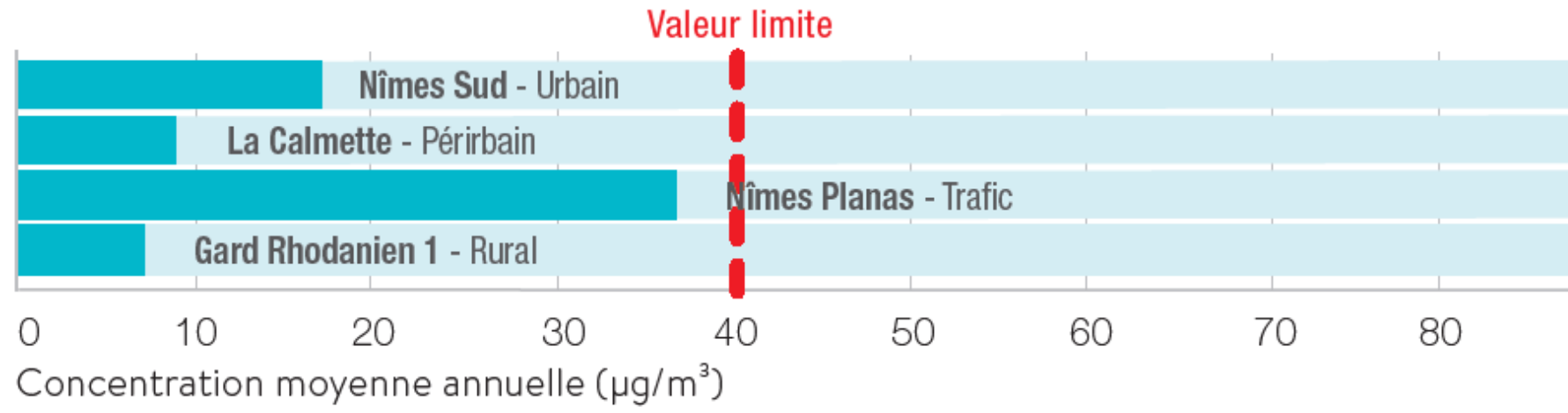




# En 2017 Quel air respire-t-on dans le **GARD** ?

## ► SITUATION DU DIOXYDE D'AZOTE

### ► Dioxyde d'azote **NO<sub>2</sub>** Situation vis-à-vis de la protection de la santé



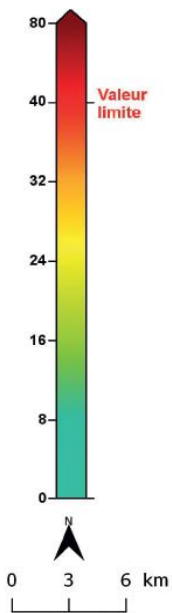
# En 2017 Quel air respire-t-on dans le **GARD** ?

## ► POPULATION EXPOSÉE

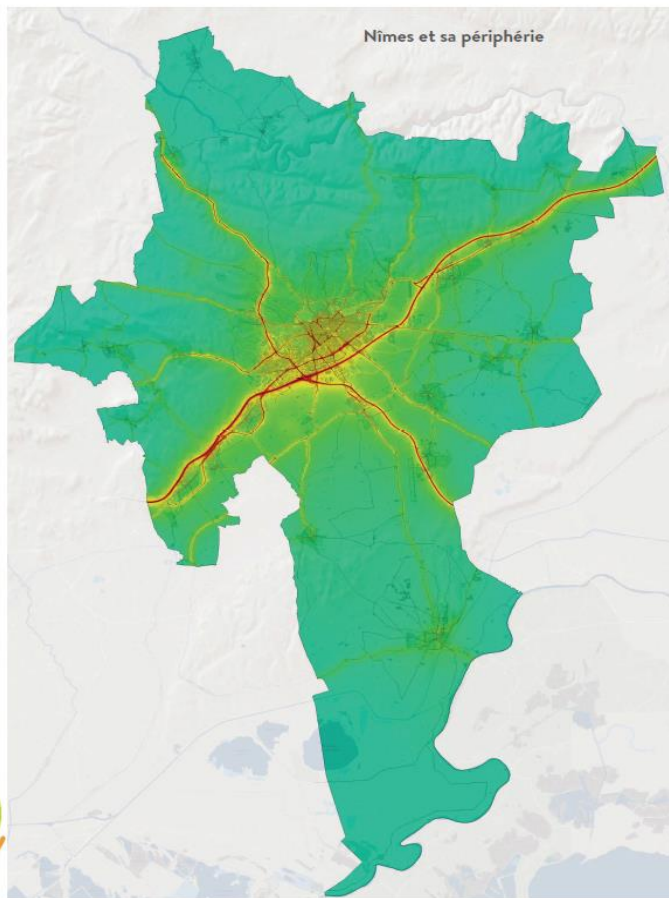
La qualité de l'air que nous respirons en moyenne toute l'année

Entre 800 et 1750 personnes sont exposées à des dépassements de la valeur limite pour ce polluant, sur une superficie entre 4 et 5 km<sup>2</sup>.

Situation des **NO<sub>2</sub>** pour la protection de la **santé**  
(en µg/m<sup>3</sup> - Moyenne annuelle)



Votre observatoire régional de l'air  
votre parten'air  
**Atmo**  
OCCITANIE



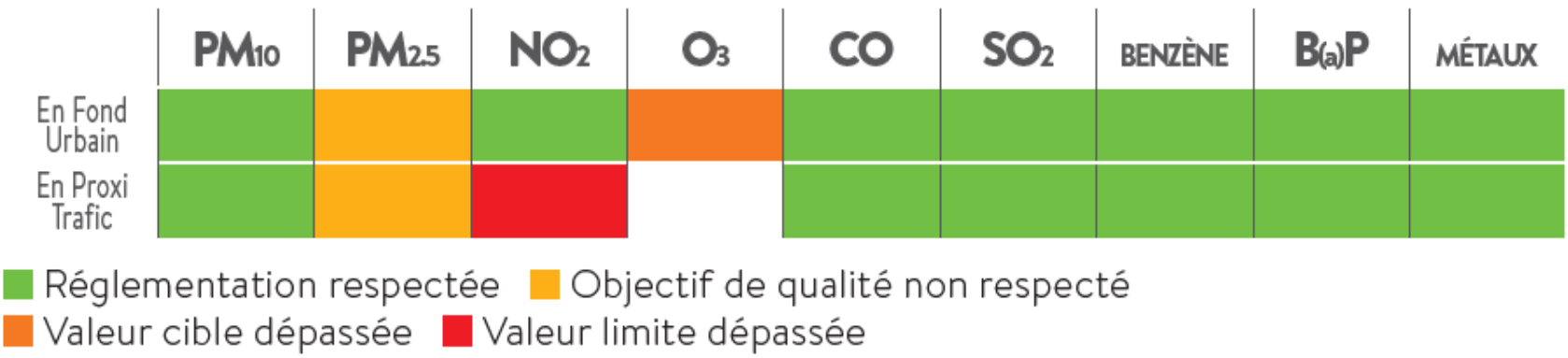
- La modélisation des concentrations en dioxyde d'azote sur le territoire du PPA de Nîmes

# En 2017 Quel air respire-t-on dans le **GARD** ?

## ► L'EXPOSITION CHRONIQUE

*La qualité de l'air que nous respirons en moyenne toute l'année*

### Réglementation : situation du département



# En 2017 Quel air respire-t-on dans le **GARD** ?

## ► L'EXPOSITION PONCTUELLE *Les épisodes de pollution*

L'exposition ponctuelle  
à la pollution de l'air

**9**

ÉPISODES DE  
**POLLUTION**  
EN 2017

dont 7 journées ont concerné les PM10  
et 2 l'ozone.

### Nombre de jours où une procédure a été mise en œuvre

	PM10	Ozone
2015	5	6
2016	7	2
2017	7	2

# En 2017 Quel air respire-t-on dans le **GARD** ?

## ► L'EXPOSITION PONCTUELLE *Les épisodes de pollution*



### EVENEMENT PARTICULIER DE POLLUTION

#### Journée du 25 mai 2017

La journée du 25 mai fit l'objet d'une procédure d'information pour un épisode de pollution à l'ozone dans le département du Gard.

La partie Est de la région est fréquemment confrontée à des épisodes de pollution à l'ozone, compte tenu des conditions météorologiques favorables à la production de ce polluant secondaire (ensoleillement et chaleur prolongées), et compte tenu des activités qui localement, émettent les composants à l'origine de la formation de ce polluant.

En 2017 Quelles actions complémentaires  
dans le **GARD** ?

# En 2017 Quelles actions complémentaires dans le **GARD** ?

## ▶ LES ETUDES REALISÉES

- Participation au **Plan de Protection de l'Atmosphère** de Nîmes ;
- Campagne de mesure de la **qualité de l'air** à Sommières ;
- Evolution du dispositif de mesure autour de la **centrale EDF Aramon** ;
- **Observatoire des odeurs** dans la zone industrielle de Salindres.

# En 2017 Quelles actions complémentaires dans le **GARD** ?

## ▶ LES PERSPECTIVES 2018

- Cartographier l'exposition annuelle des populations au dioxyde d'azote sur l'agglomération de Nîmes ;
- Contribuer à l'évaluation et au suivi du PPA de Nîmes ;
- Mener des campagnes de mesures des phytosanitaires dans l'air ;
- Poursuivre la surveillance des odeurs sur le site de Salindres.



La **QUALITÉ**  
de l'**AIR**

dans le **GARD**

Merci de votre attention

année **2017**

