



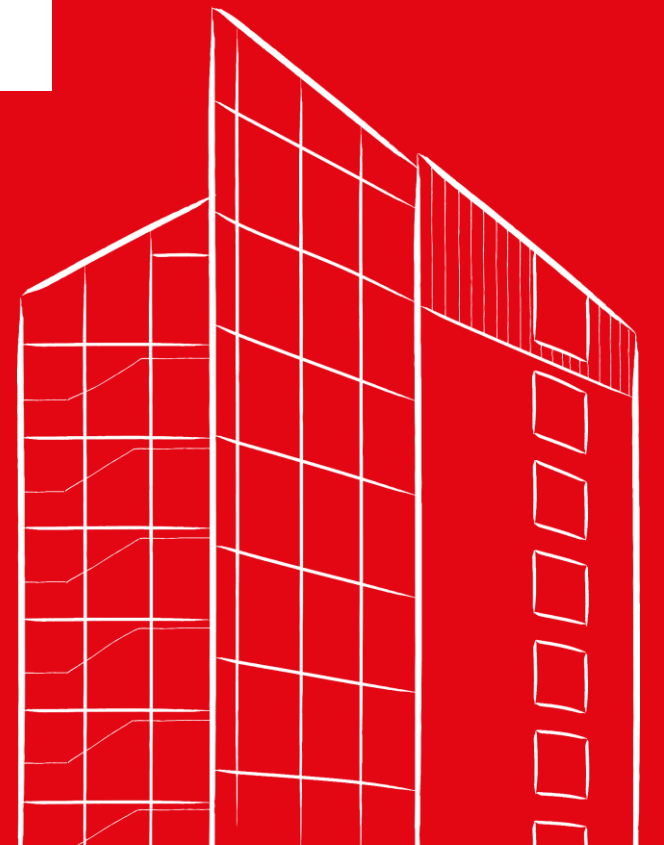
**COMITÉ RÉGIONAL DU LOGEMENT POUR LES JEUNES –
PRÉSENTATION DE LA RSJA
2 EXEMPLES : AMBROISE PARE ET KØENIGS**

JEUDI 1^{ER} DECEMBRE

PLAN :

1. Présentation de l'offre RSJA : Ambroise Paré (34) et Koenigs (31)
2. Public des RSJA
3. Intervention sociale
4. Une thématique matérialisée : la Conciergerie Participative au sein de la RSJA Ambroise Paré
5. Perspective : une ambition de développement d'une offre de logement adapté aux jeunes

1. PRÉSENTATION DE L'OFFRE RSJA : AMBROISE PARE (34) ET KOENIGS (31)



RÉSIDENCE SOCIALE AMBROISE PARÉ CASTELNAU-LE-LEZ (34)

152 logements de 18 m² à 33 m²

Redevance : 388-558 € (hors APL)

2 rue Copernic
34170 Castelnaud-le-Lez

Ouverture en 2019



RÉSIDENCE SOCIALE KOENIGS TOULOUSE (31)

122 logements de 17 m² à 24 m²

Redevance : 379-462 € (hors APL)

86 boulevard Gabriel Koenigs
31300 Toulouse

Ouverture en 2019



Les services au sein de la résidence :



L'accessibilité :



Les services au sein de la résidence :



L'accessibilité :





2. LE PUBLIC DES RSJA



Le public au sein de la RSJA Ambroise Paré*

81% d'hommes , 19% de femmes

AGES	%
18-24	47
25-34	49
35-44	3
45-54	0
55-59	0
60 ANS et +	1

CSP	%
. Salarié	51
. Demandeur d'emploi indemnisé	11,5
. Bénéficiaire Minima sociaux	17
. Bénéficiaire AAH	1,5
. Retraité	0
. Etudiant (salarié, boursier, stagiaire)	19

RESERVATAIRES : Préfecture, Action Logement, Métropole, Ville de Castelnau

* Au 9 novembre 2022

Le public au sein de la RSJA Koenigs*

78% d'hommes , 22% de femmes

AGES	%
18-24	33
25-34	35
35-44	13
45-54	5
55-59	5
60 ANS et +	9

CSP	%
. Salarié	50,5
. Demandeur d'emploi indemnisé	8,5
. Bénéficiaire Minima sociaux	16,3
. Bénéficiaire AAH	7,75
. Retraité	5,4
. Artisan	1,55
. Etudiant (salarié, boursier, stagiaire)	10

RESERVATAIRES : Préfecture, Action Logement, Toulouse Métropole, Conseil Départemental, ADOMA

Le public au sein de la RSJA Ambroise Paré

Le public au sein de la RSJA Koenigs

LE PUBLIC ACCUEILLI

Intensité du besoin d'accompagnement	Segments	Nombre de résidents	%
Accompagnement renforcé	Senior en perte d'autonomie		
Accompagnement renforcé	Résident <60 ans en perte d'autonomie		
Accompagnement renforcé	Personne désocialisée	2	1,6%
Accompagnement renforcé	Jeune sans emploi ou emploi précaire	35	28,2%
Accompagnement ponctuel	Travailleur pauvre ou en situation d'emploi instable	9	7,3%
Accompagnement ponctuel	Famille		
Accompagnement ponctuel	Personne à faibles ressources et non accompagnée	24	19,4%
Suivi léger et stabilisé	Actif avec durée de présence < 2 ans	13	10,5%
Suivi léger et stabilisé	Jeune actif	38	30,6%
Suivi léger et stabilisé	Senior aux ressources stables non ou faiblement accompagné		
Suivi léger et stabilisé	Actif installé (durée de présence > 2 ans)	3	2,4%
	N'appartient à aucun segment	13	
	Aller vers / Veille	Enjeux faibles	
Nombre de résidents		137	

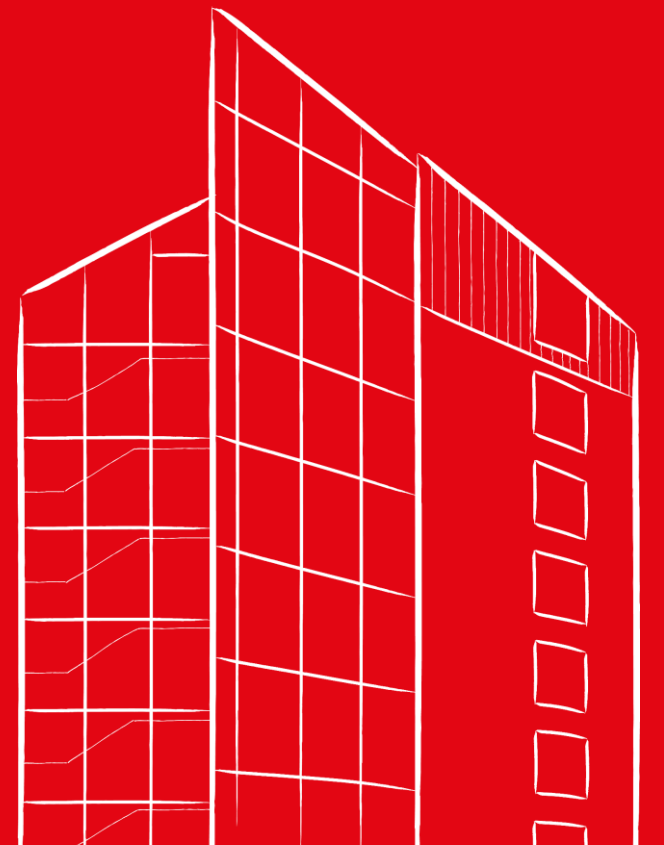
Données à la date du 30/11/2021

LE PUBLIC ACCUEILLI

Intensité du besoin d'accompagnement	Segments	Nombre de résidents	%
Accompagnement renforcé	Senior en perte d'autonomie	3	2,5%
Accompagnement renforcé	Résident <60 ans en perte d'autonomie	2	1,7%
Accompagnement renforcé	Personne désocialisée	37	31,1%
Accompagnement renforcé	Jeune sans emploi ou emploi précaire	13	10,9%
Accompagnement ponctuel	Travailleur pauvre ou en situation d'emploi instable	9	7,6%
Accompagnement ponctuel	Famille		
Accompagnement ponctuel	Personne à faibles ressources et non accompagnée	6	5,0%
Suivi léger et stabilisé	Actif avec durée de présence < 2 ans	9	7,6%
Suivi léger et stabilisé	Jeune actif	30	25,2%
Suivi léger et stabilisé	Senior aux ressources stables non ou faiblement accompagné	6	5,0%
Suivi léger et stabilisé	Actif installé (durée de présence > 2 ans)	4	3,4%
	N'appartient à aucun segment	2	
	Aller vers / Veille	Enjeux faibles	
Nombre de résidents		121	

Données à la date du 30/11/2021

3. L'INTERVENTION SOCIALE



L'intervention sociale

➤ Une équipe et un maillage « filière sociale »

- Favoriser le partenariat local pour orienter le cas échéant, voire proposer un accompagnement social personnalisé.
- Partenaires de droit commun, prestataires associatifs, organismes associatifs....
- Une capacité d'intervention sociale à l'échelle d'un territoire

➤ 5 interventions sociales

- accès aux droits
- parcours logement
- santé
- insertion professionnelle
- vie sociale/citoyenneté.

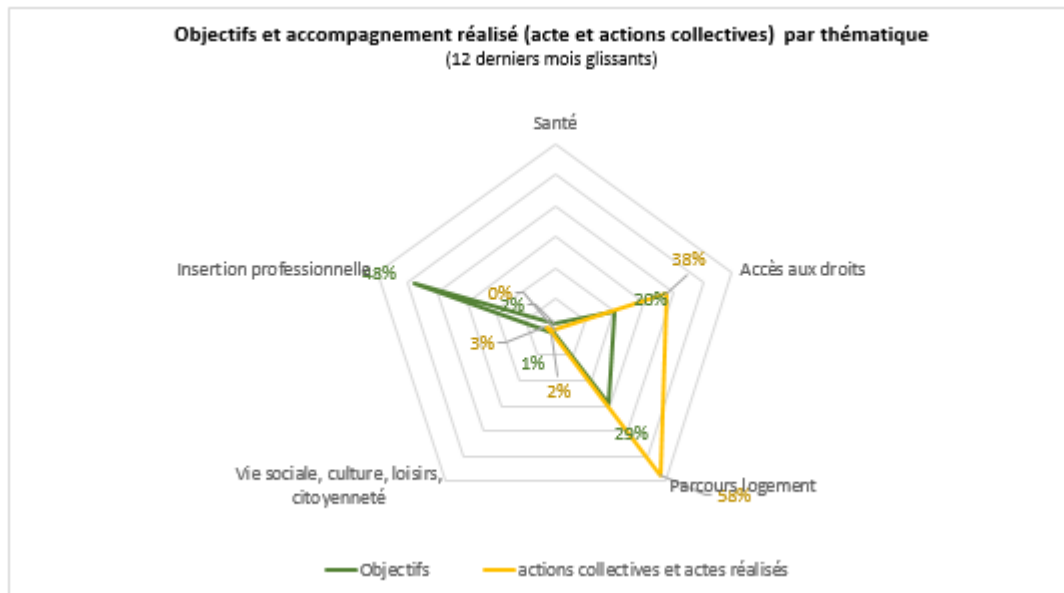
➤ Un outil : PLAN STRATEGIQUE DE LA GESTION LOCATIVE SOCIALE (PS GLS)

- identifier site par site les actions à mener prioritairement selon les publics accueillis

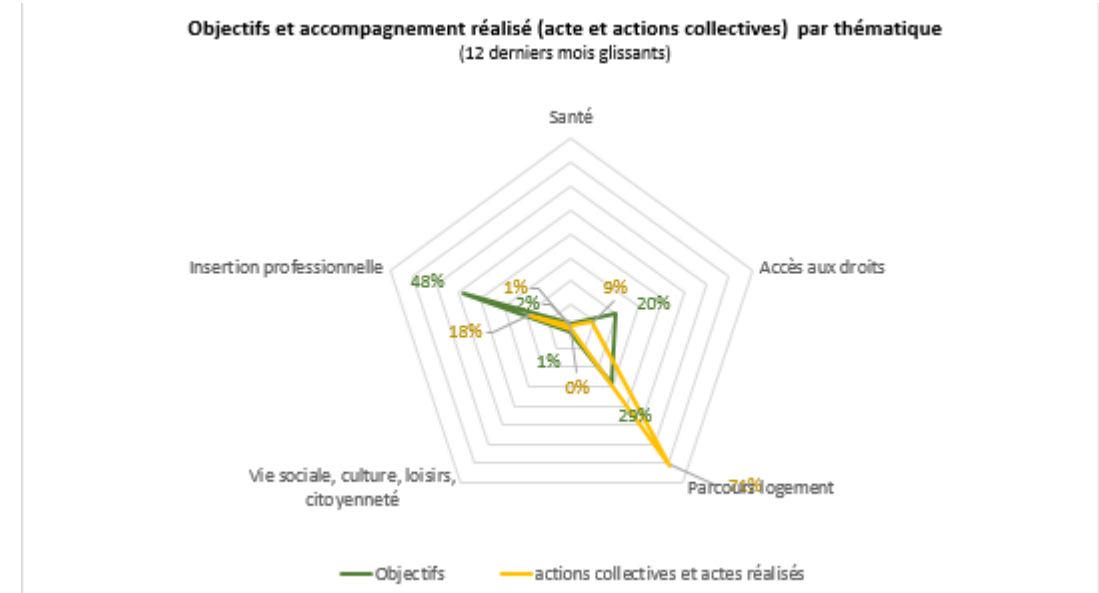
PS GLS AMBROISE PARE

THEMATIQUE	ACTION A MENER	REFERENT INTERNE
Accès aux droits	Mise en place d'un atelier gestion budgetaire	RR
Parcours logement	Convention avec CCAS pour mise en place d'ateliers parcours logement à 2 voix (CCAS/RR) avec focus economies d'energies dans un logement ordinaire (4 par an)	RR
Insertion professionnelle	Convention avec RECI PROCITE pour favoriser le lien avec les entreprises et partenaires de l'insertion professionnelle pour mise en place de rencontre /ateliers au sein de la conciergerie participative	RR
Parcours logement	ECO GESTES> mise en place d'atelier " consommation eau "(1 par semestre avec ALEC)	RR

Au 1^{er} mars 2022



Au 1^{er} novembre 2022

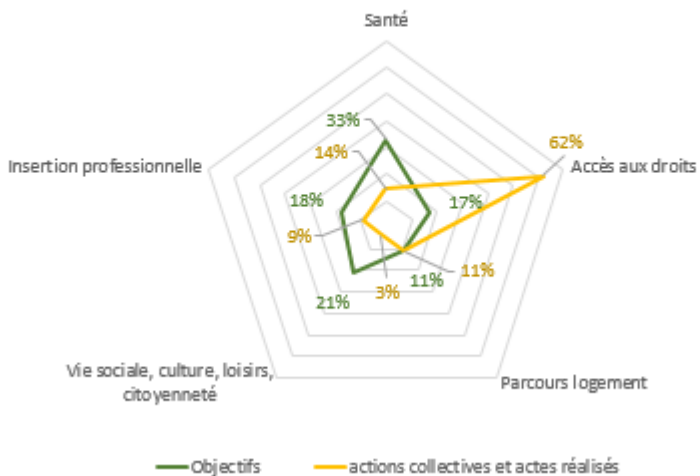


PS GLS KOENIGS

THEMATIQUE	ACTIONS A MENER	REFERENT INTERNE
Vie sociale, culture, loisirs, citoyenneté	Intervention FAIR ECO sur une thématique choisie pour la mise en place d'un atelier : hygiène et consommation d'eau .	RR
Santé	mobilisation des résidents au bilan de santé CPAM (à l'entrée + rappel 1 fois par trimestre)	RR
Vie sociale, culture, loisirs, citoyenneté	mise en place d'un café social " apprentissage linguistique"	RR

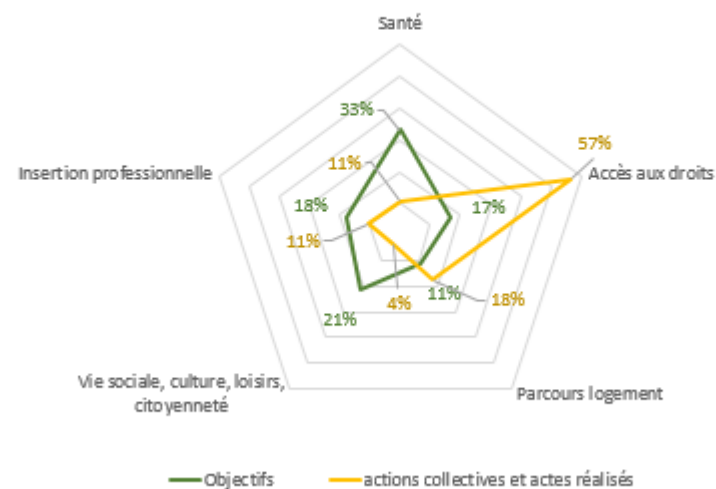
Au 1^{er} mars 2022

Objectifs et accompagnement réalisé (acte et actions collectives) par thématique (12 derniers mois glissants)



Au 1^{er} novembre 2022

Objectifs et accompagnement réalisé (acte et actions collectives) par thématique (12 derniers mois glissants)



**4. UNE THEMATIQUE MATERIALISÉE :
LA CONCIERGERIE PARTICIPATIVE
AU SEIN DE LA RSJA AMBROISE PARE**



LA CONCIERGERIE PARTICIPATIVE EURÊKA

Le Tiers-lieu dédié aux entreprises de demain et ses salariés



- **Fédérer et animer un réseau d'acteurs économiques** engagés en faveur des objectifs de développement durable et des transitions économiques, écologiques et sociales
- **Promouvoir des initiatives économiques** qui créent des richesses et des emplois tout en favorisant une économie respectueuse du vivant et des ressources limitées de notre planète
- **Favoriser les collaborations et hybridations nouvelles** entre opérateurs privés, semi-publics et publics et contribuer au développement d'un territoire attractif

Le projet aujourd'hui c'est :

1. **L'animation d'un tiers-lieu convivial et accueillant** grâce à des événements variés les objectifs spécifiques sont les suivants :

- Apprendre à faire coopération et à trouver des solutions ensemble
 - Ateliers apprenants RSE
 - Ateliers RH
 - Création d'un GPO avec entreprises, polices, collectivités
 - Atelier en concertation avec Adoma et les acteurs du territoire à l'attention des jeunes actifs
- Valoriser les initiatives à impact du territoire
 - Soirée réemploi avec les acteurs de l'économie circulaire
 - Présentation mobilités alternatives pour la ville de demain
 - Ateliers sport et yoga pour
- Susciter des rencontres entre les différents usagers du tiers-lieu
 - Ramassage des déchets du quartier avec les jeunes actifs

2. **Le recensement, l'analyse, la compréhension et la restitution des besoins, attentes, enjeux des entreprises pour construire leur futur**

- Ecouter et questionner :
 - Participation à plusieurs cercles d'échanges formels et informels de dirigeants
 - Rencontres régulières avec les clubs d'entreprises, incubateurs, pépinière d'entreprises

3. **La consolidation d'un réseau de partenaires autour des valeurs de l'ESS**

- Découvrir des acteurs locaux engagés
- Proposer et concrétiser des partenariats actifs

Mots clés du projet

Hybridation public-privé, décloisonnement, mutualisation, croisement d'usages et de communautés d'usagers, programmation évolutive et construite avec les usagers, agir pour la transition écologique et solidaire

Le projet a un grand potentiel de développement grâce ...

Au **décloisonnement** : écoute, mise en réseau, création du lien et du liant entre des cultures d'organisations différentes : entreprises aux profils très variés, associations, institutions publiques, usagers...

à la **posture de veille**, vigilance active sur les signaux faibles du monde de l'entreprise, récepteur des besoins, accompagnateur du changement, posture de facilitateur, passeur

à l'**accompagnement à la formulation de nouveaux besoins**, ceux que l'on ne connaît pas encore mais qu'on commence à percevoir à travers des nouveaux défis.

aux **expérimentations** qui ne se lanceraient pas sans un lieu hybride comme la Conciergerie Participative Eurêka

5. PERSPECTIVE: UNE STRATEGIE AMBITIEUSE DE DÉVELOPPEMENT D'UNE OFFRE DE LOGEMENT ACCOMPAGNÉ ADAPTÉE AUX JEUNES



Sujet d'étude proposé aux étudiants de l' Ecole urbaine de SciencesPO Paris.

Un rapport et des propositions pour une stratégie jeune Adoma.

Une marque et une charte graphique

Une offre de service attractive (Wifi, prêts de vélo , véhicule partagé, salle de sport , jardins partagés...)

Un service d'accompagnement adapté (linguistique, culture administrative française, insertion professionnelle , santé, autonomie, engagement citoyen

MERCI DE VOTRE ATTENTION.

