



**PRÉFET
DE LA RÉGION
OCCITANIE**

*Liberté
Égalité
Fraternité*

PARC PUBLIC PROGRAMMATION 2024

CRHH - 7 mars 2024 - Montpellier

Programmation nationale 2024

118 000 logements locatifs sociaux (LLS)

=

Fonds national des aides à la pierre (FNAP) :

100 000 LLS

dont 31 000 logements très sociaux (PLAI)

+

18 000 LLS

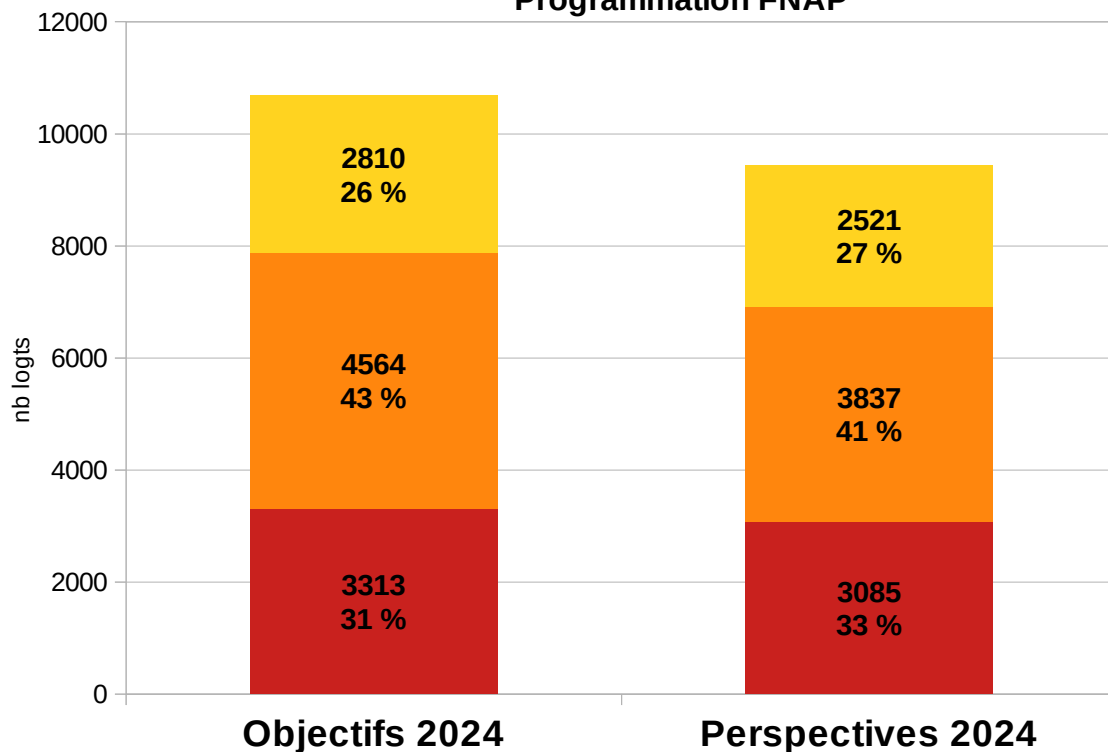


= reconstitution de l'offre démolie au titre du NPNRU

Programmation régionale 2024 - FNAP

Objectifs et perspectives 2024

Programmation FNAP



10 687 LLS
Objectif notifié



9 443 LLS
Perspectives
issues de
l'enquête de
programmation

- PLS
- PLUS
- PLA

Programmations régionales 2024 – FNAP et ANRU

Objectifs et perspectives 2024

Programmations FNAP et ANRU


ANRU

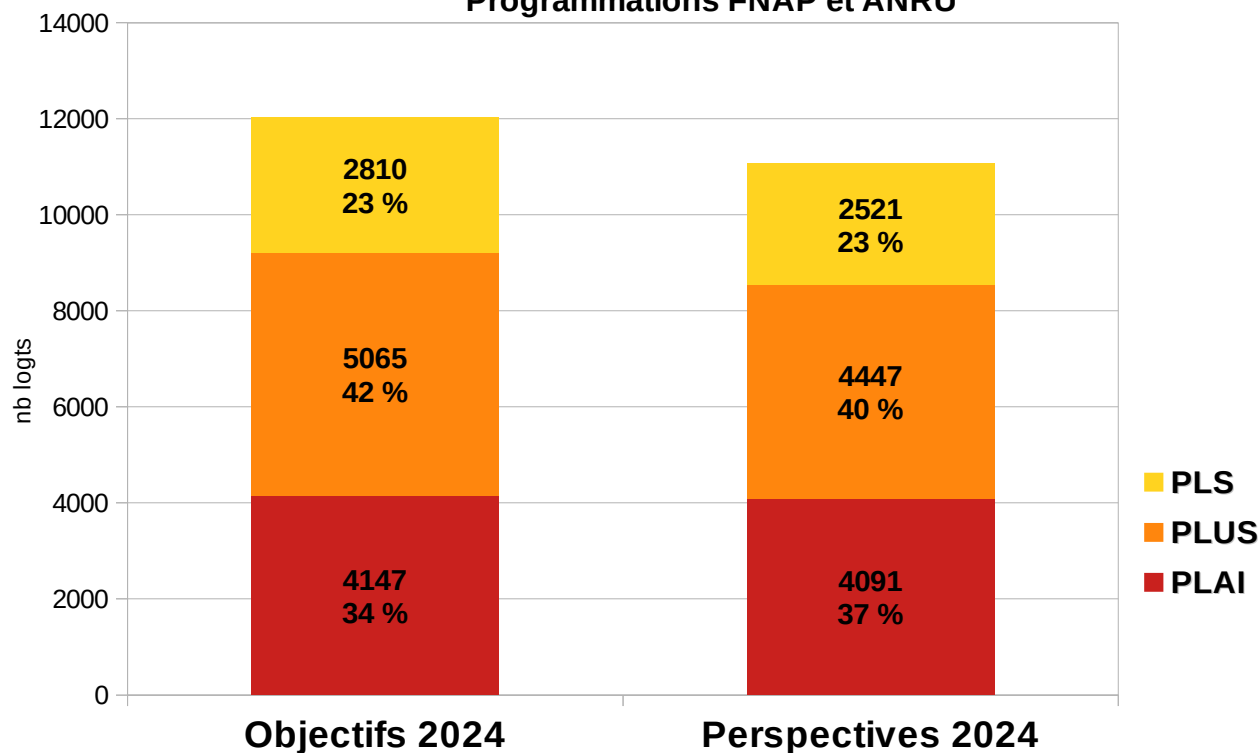
 **1 335 LLS**

 **1 606 LLS**

FNAP + ANRU

 **12 022 LLS**

 **11 049 LLS**



CRITÈRES 2024 : Montants forfaitaires par classe de tension

**FNAP : enveloppe
complémentaire pour les
zones tendues (1,7 M€ pour
Occitanie)**

classe 1 : 10 000 €

+ 1 800 € / 2023

classe 2 : 6200 €

classe 3 : 5400 €

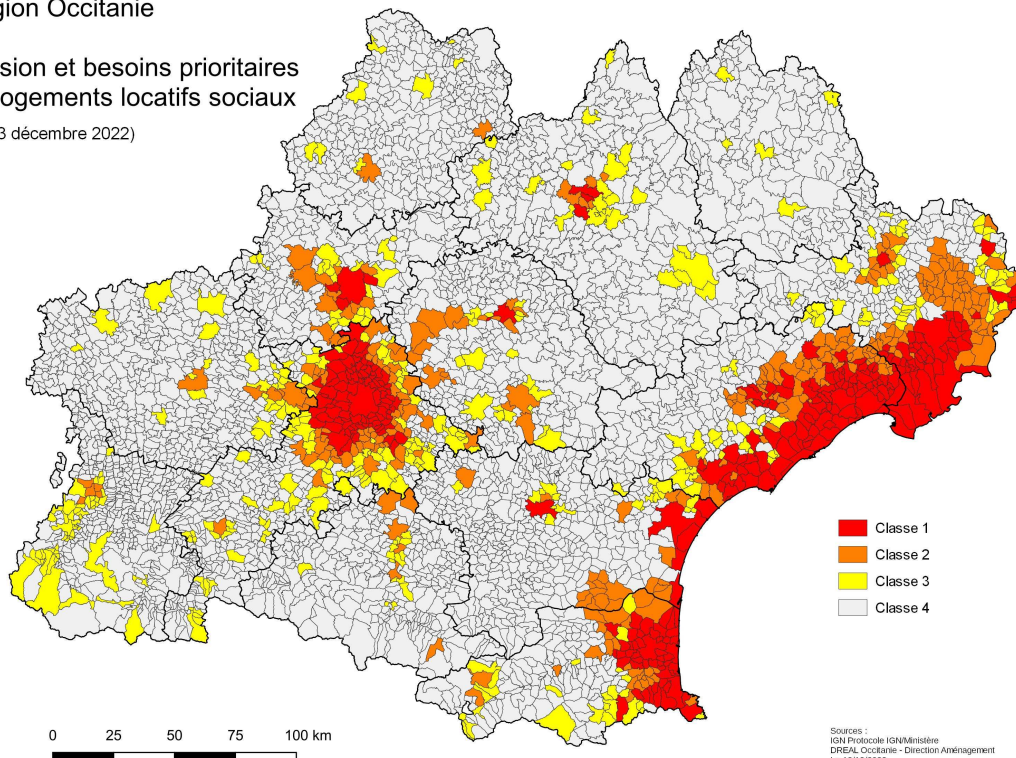
classe 4 : 5000 €

Cartographie de la tension et des besoins prioritaires en LLS

Région Occitanie

Tension et besoins prioritaires
en logements locatifs sociaux

(au 13 décembre 2022)



BONUS national : recyclage foncier et immobilier

Recyclage foncier et immobilier =
**opérations n'entraînant pas de
consommation nette d'espaces
naturels, agricoles et forestiers :**

 acquisition / amélioration,
 surélévation,
 démolition / reconstruction
...



= enveloppe sobriété foncière 2023

 **BONUS : 3 000 €
par PLAI ou PLUS**

 **Objectif : 1 584
PLAI ou PLUS**

 **Perspectives
(enquête de
programmation) :
901 PLAI ou PLUS**

BONUS national : pensions de famille et résidences sociales

Deuxième plan quinquennal pour le
Logement d'abord (2023-2027)

Axe 1 : Produire des logements adaptés et abordables pour les ménages en grande précarité



Accélérer l'ouverture de
nouvelles places dans les
pensions de famille

915 places en
Occitanie d'ici 2027
→ objectif FNAP 2024
= 160



Relancer la production de
résidences sociales

2 000 logements en
Occitanie d'ici 2027
→ objectif FNAP 2024
= 400



BONUS : 3 250 €
par logement



Ce bonus national
remplace le bonus
régional « PLAI
structure » de 1000 €



Perspectives
(enquête de
programmation) :
771 PLAI



BONUS RÉGIONAL : communes « SRU »



183 communes SRU en Occitanie, dont 47 communes carencées



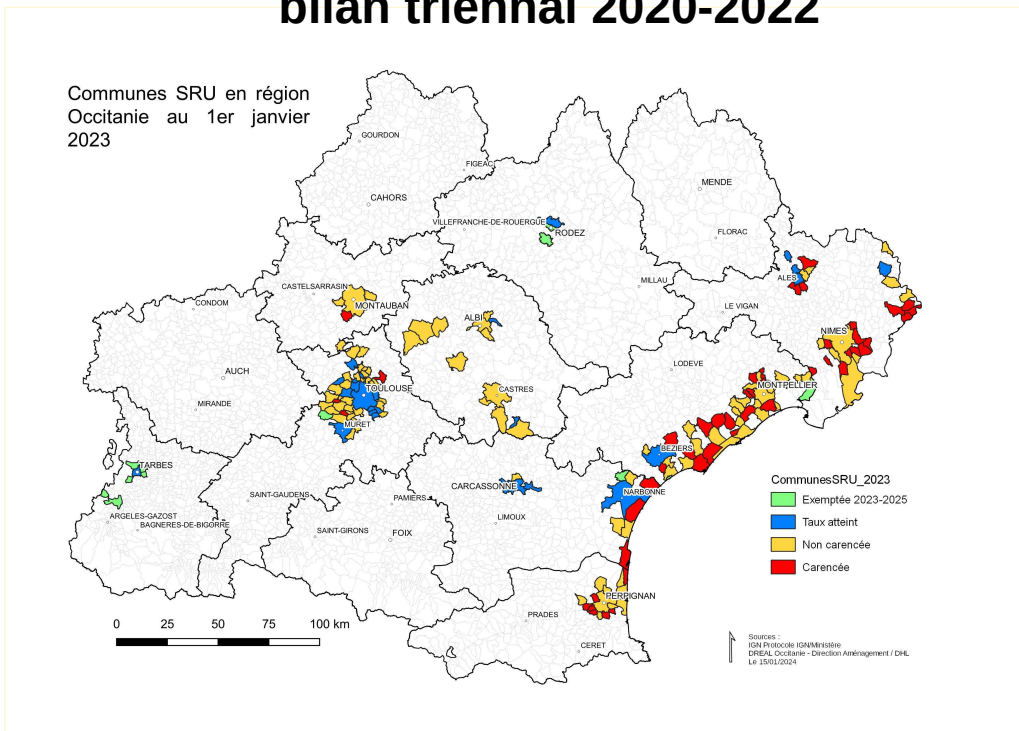
BONUS : 1 000 € par PLAI

(sauf les 11 communes exemptées)



Perspectives (enquête de programmation) : 1907 PLAI en communes SRU

Communes SRU à l'issue du bilan triennal 2020-2022



BONUS RÉGIONAL : « Petites Villes de Demain » (PVD)

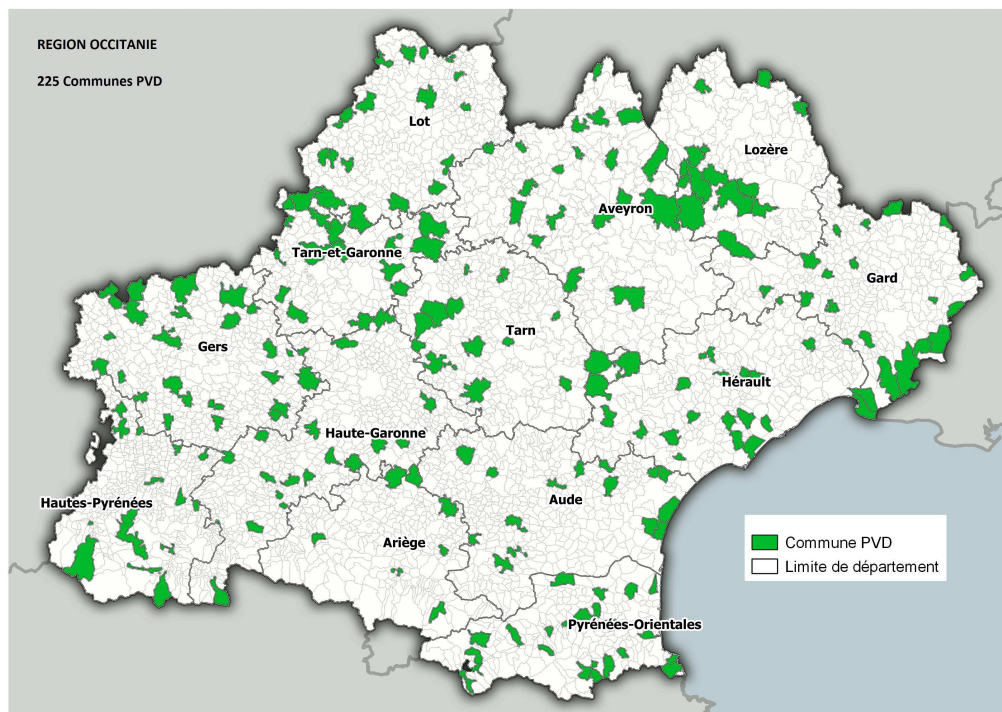


**BONUS : 1 000 €
par PLAI**

**PLAI produits en
secteur
d'intervention
d'ORT**



**Perspectives
(enquête de
programmation) :
99 PLAI**



BONUS REGIONAL : Matériaux bio-sourcés



Promouvoir l'utilisation de matériaux écologiques
(renouvelables, capables de stocker du C ...)



Critères d'éligibilité : incorporer une proportion minimale de matières biosourcées.



BONUS : 1 000 € par PLAI



Perspectives (enquête de programmation) : ?




Intensifier la production de PLAI adaptés



PLAI adaptés = logements très sociaux = logements à loyers et charges maîtrisés, bénéficiant d'une gestion locative adaptée, pour des ménages en difficulté sociale

 4 000 PLAI adaptés au niveau national
2/3 LO et 1/3 structure

 Part de PLAI adapté en LO dans la production de chaque bailleur → 4 %

 329 en Occitanie dont 86 % en LO

 Perspectives (enquête de programmation) : 299 PLAI adaptés

 **Subvention PLAI adapté en Occitanie :**

 **15 000 € par logement***

*11 750 € pour les structures + bonus 3 250 €
= 15 000 €

 + 5 000 € / logt ordinaire en moyenne

 + 9 400 € / logt structure

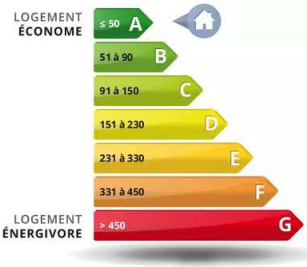
RÉCAPITULATIF DES MODALITÉS DE FINANCEMENT 2024

			Classe 1	Classe 2	Classe 3	Classe 4
			10 000	6 200	5 400	5 000
Bonus nationaux	Recyclage foncier	3 000	✓	✓	✓	✓
	Structures	3 250	✓	✓	✓	✓
Bonus régionaux	SRU	1 000	✓	✓		
	PVD	1 000			✓	✓
	Biosourcé	1 000	✓	✓	✓	✓
PLAI adapté	Logements ordinaires	15 000	✓	✓	✓	✓
			ou	ou	ou	ou
	Structures	11 750	✓	✓	✓	✓
FINANCEMENTS POTENTIELS			30 000	26 200	25 400	25 000

Rénovation des logements sociaux



1,2 Md€ sur 3 ans pour la rénovation énergétique du parc social.
2024 : enveloppe de 400 M€ (378 M€ hors réserves) :



318 M€ pour la rénovation de 30 000 logements

→ **9 500 € / logement**

E, F et G avant travaux → C après travaux et gain de 40 %

60 M€ : changements de vecteur dans 40 000 logements

→ **1 500 € / logement**