



## Document d'objectifs des sites NATURA 2000

"Le Gardon et ses gorges" (SIC n° FR9101395)

"Gorges du Gardon" (ZPS n° FR9110081)

### Carte des habitats naturels riverains

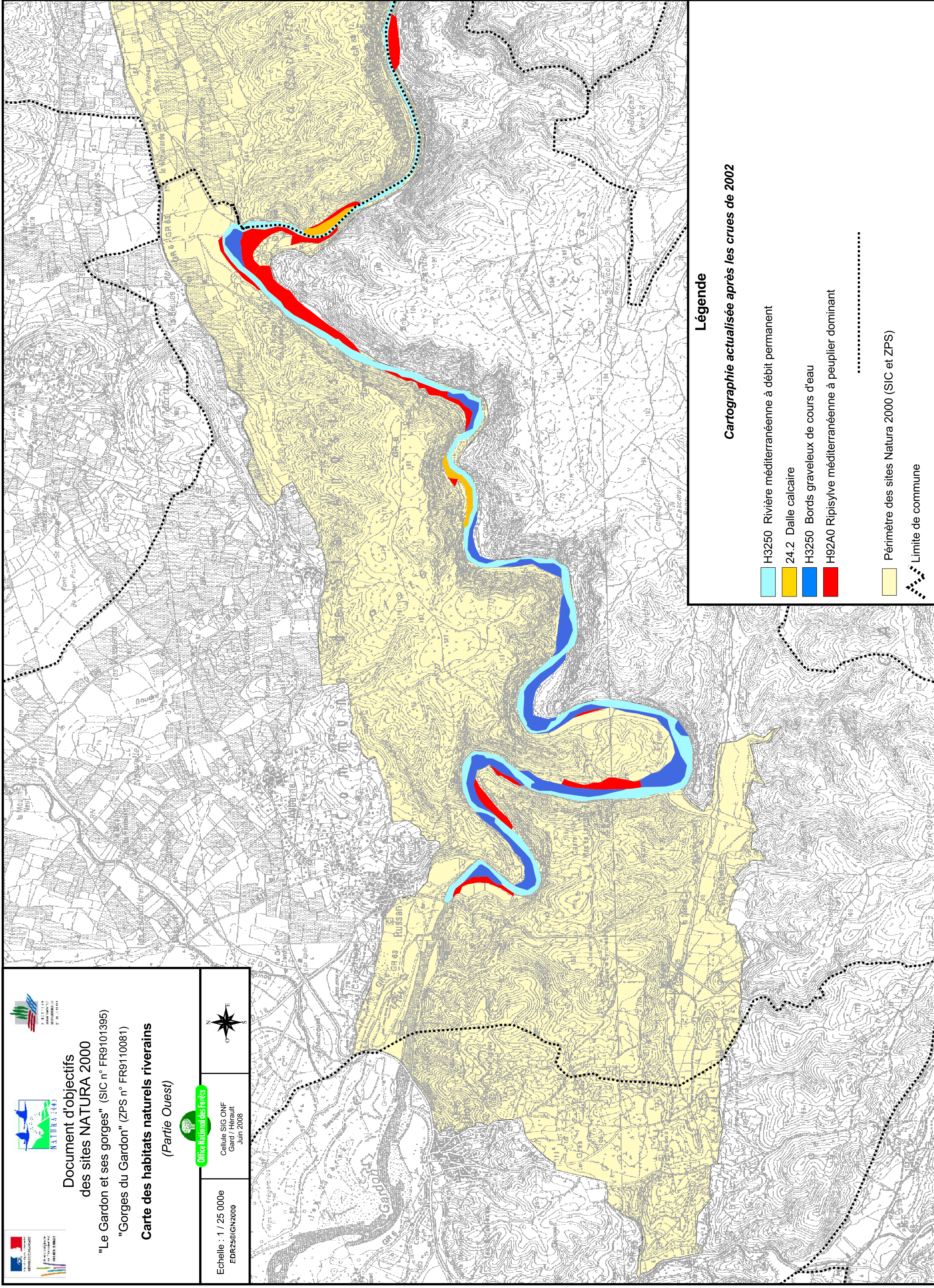
(Partie Ouest)



Cellule SIG ONF  
Gard / Hérault  
Juin 2008









Echelle : 1 / 25 000e  
EDR25@IGN2000



### Légende

#### Cartographie actualisée après les crues de 2002

-  H3250 Rivière méditerranéenne à débit permanent
-  24.2 Dalle calcaire
-  H3250 Bords graveleux de cours d'eau
-  H92A0 Ripisylve méditerranéenne à peuplier dominant
-  Périmètre des sites Natura 2000 (SIC et ZPS)
-  Limite de commune