



SIDOBRE
granit / pierres

Structuration de la filière Pierre du Sidobre

La filière en quelques chiffres

Évolution du chiffre d'affaires mondial

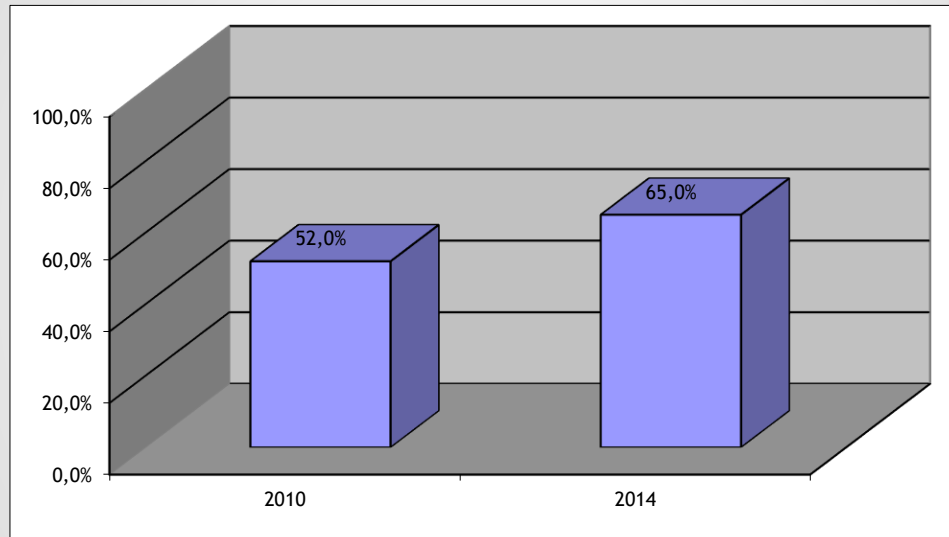
BRANCHES SECTEURS PIERRE	ET	CA 2015 - € HT	CA 2016- € HT	VARIATION
PIERRES ETMARBRE	CALCAIRES	169 310 000	162 436 000	-4%
GRANIT ET SIMILAIRES		252 907 000	255 828 000	+ 1,2%
GRES CONSTRUCTION	DE	7 419 000	7 621 000	+ 2,7%
MARBRIERIE BATIMENT	DE	58 650 000	53 432 000	-8,9%
ARDOISE		29 273 000	27 177 000	-7,2%
LAVE		6 741 000	6 512 000	-3,4%
TOTAL		524 300 000	512 997 000	-2,2%

Source Pierre Actual – avril 2018

Le poste granit demeure le plus important, avec une progression en 2016.

Cette évolution est due à une augmentation très nette des postes de voirie: +35% pour les pavés, et, pour la première fois depuis longtemps, du funéraire: +1,6%

Le premier bassin par le volume extrait



Midi Pyrénées conforte sa première place, avec 65% de la production de blocs bruts

La filière dans le Sidobre

- Une filière complète:
 - 13 carrières
 - Une centaine d'ateliers de transformation
 - Des fabricants de machine de renommée internationale (Thibaut, Cebe Escande, Chauvet)
 - Fournisseurs de matériaux, de consommables, transporteurs
 - Bureaux d'études carrière

La filière dans le Sidobre

- 800 salariés issus des ateliers et carrières, environ 1200 au total
- 40% des effectifs salariés du territoire
- 3 débouchés principaux:
 - Le funéraire
 - La voirie
 - La décoration / bâtiment

Quelques éléments de contexte

- Un contexte économique très tendu depuis 2008, même si une reprise est amorcée depuis 2016
- Des expériences d'organisation encore en souvenir...
- Mais...
 - Un contexte local et régional favorisant les rencontres entre entreprises
 - Une demande forte des financeurs et institutionnels
 - Formalisation d'un partenariat effectif entre les acteurs du développement économique et territorial

La création de l'association

- Janvier 2014
- 20 aine d'entreprises au démarrage, environ 60 à ce jour
- Concertation avec les entreprises pour déposer un plan d'actions

Les soutiens financiers

- Plans d'actions soutenus par:



Les axes de développement

Objectifs:

- Faire connaître le matériau, les entreprises
- Diversifier, innover
- La jouer collective!

Les axes de développement

- Développement par le design et l'innovation
 - Collaborations effectives avec designers
 - Créer moderne: mix matériaux et lignes épurées
 - Collaborations et partenariats
 - Création d'une gamme de produits sous marque collective

agriffé
SID  **BRE**







LA PIERRE AIME LE DESIGN! STONE LOVES DESIGN!

ROCALIA DESIGN EXPO

PARCOURS DESIGN

A l'occasion de cette première édition de Rocalia, la pierre naturelle déclenche un dialogue

On the occasion of this first edition of Rocalia, natural stone declares its design in an exhibition of its furniture made in collaboration by exhibitors of the Parcours Design.

Rencontrez les exposants sur leurs stands et découvrez encore plus de pièces de design en pierre naturelle en suivant le PARCOURS DESIGN.

Meet the exhibitors on their stands and discover more natural stone design pieces by following the PARCOURS DESIGN.

présentées par le Comité Design Au salon de la pierre et Françoise Neuhüt.

The exhibits presented in these spaces were selected by the Design Board with the first contributor of Rocalia: Anissa and Françoise Neuhüt.

perreactual





