

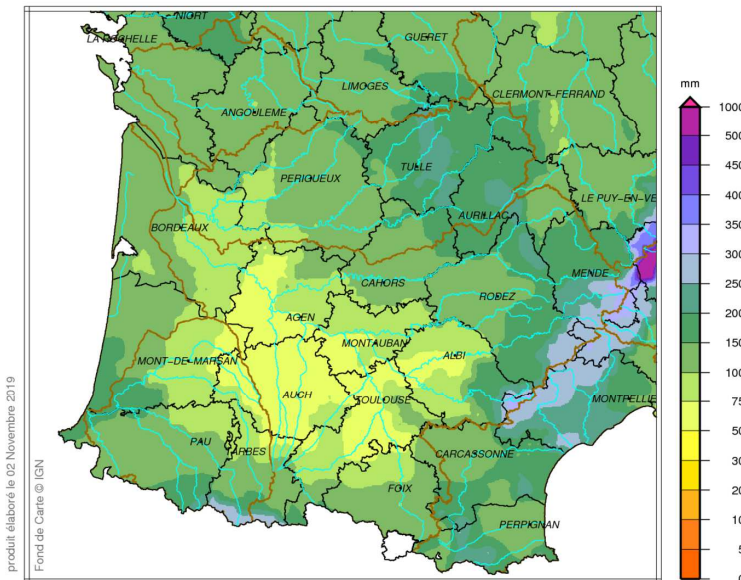
SITUATION MÉTÉOROLOGIQUE DU BASSIN ADOUR-GARONNE : octobre 2019 décade 3

Source des données : Météo-France

Précipitations



Bassin Adour-Garonne
Cumul de précipitations
Octobre 2019



produit élaboré le 02 Novembre 2019
Fond de Carte © IGN

Précipitations d'octobre 2019

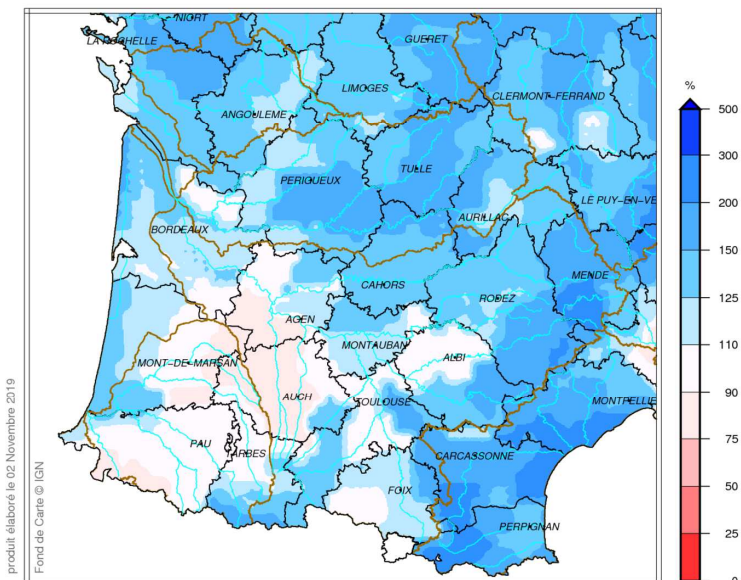
Après une première décade déficitaire et une deuxième décade copieusement arrosée, les pluies sont inégales mais par endroits abondantes en fin de mois, les plus significatives se produisant du 22 au 23 avec 40 à 120 mm sur la moitié sud-est du bassin.

Au terme du mois, les cumuls mensuels les plus bas (60 à 80 mm) concernent l'ouest du Lot-et-Garonne, le Gers, le Tarn-et-Garonne, le nord de la Haute-Garonne, l'ouest du Tarn. Autour de cette zone, les cumuls mensuels vont en augmentant et atteignent :

- 100 à 200 mm sur le littoral, sur le piémont pyrénéen et de la Charente à l'ouest de l'Aveyron ;
- 150 à 300 mm sur le massif des Pyrénées ainsi que de la Corrèze au Haut-Languedoc et aux Cévennes.



Bassin Adour-Garonne
Rapport à la normale 1981/2010 des précipitations
Octobre 2019



produit élaboré le 02 Novembre 2019
Fond de Carte © IGN

Rapport aux normales des précipitations d'octobre 2019

La pluviométrie est légèrement déficitaire (-10 à -20%) ou proche de la normale du sud-ouest du Lot-et-Garonne au Pays Basque.

Partout ailleurs, les cumuls mensuels sont proches de la normale ou excédentaires. Les excédents les plus élevés atteignent 50 à 60% sur le nord de la Charente-Maritime, ainsi qu'entre Dordogne, Corrèze et ouest du Cantal, et du sud-est du Tarn à la Lozère (jusqu'à 2 fois la normale dans le sud de l'Aveyron et le sud-ouest de la Lozère).



Direction Régionale de l'Environnement,
de l'Aménagement et du Logement Occitanie

SITUATION MÉTÉOROLOGIQUE DU BASSIN ADOUR-GARONNE : octobre 2019 décade 3

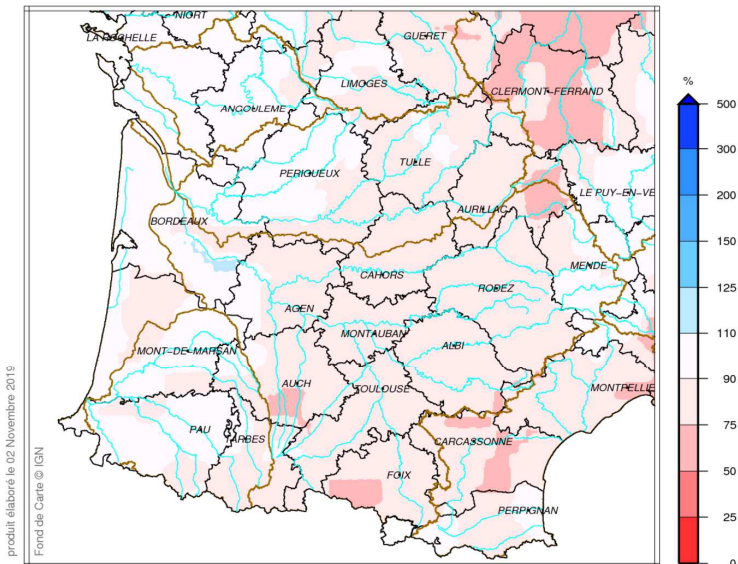
Source des données : Météo-France

Précipitations



Bassin Adour-Garonne
Rapport à la normale 1981/2010 du cumul de précipitations
De Novembre 2018 à Octobre 2019

Rapport aux normales des précipitations de novembre 2018 à octobre 2019



Les cumuls pluviométriques du 1^{er} novembre 2018 au 31 octobre 2019 sont généralement proches de la normale sur les départements côtiers, la Charente et l'ouest de la Dordogne.

En revanche, ils sont déficitaires (-10 à -25%) sur les 2/3 est du bassin Adour-Garonne.

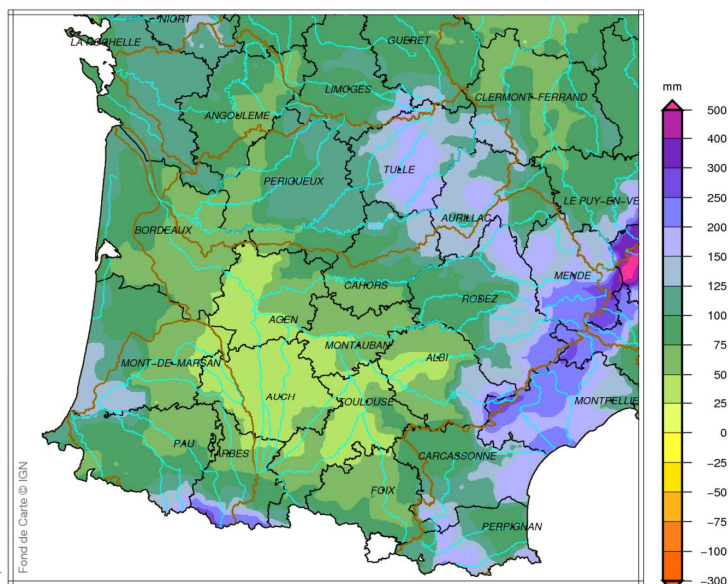
SITUATION MÉTÉOROLOGIQUE DU BASSIN ADOUR-GARONNE : octobre 2019 décade 3

Source des données : Météo-France

Pluies efficaces



Bassin Adour-Garonne
Cumul de pluies efficaces
Octobre 2019



produit élaboré le 02 Novembre 2019
Fond de Carte © IGN

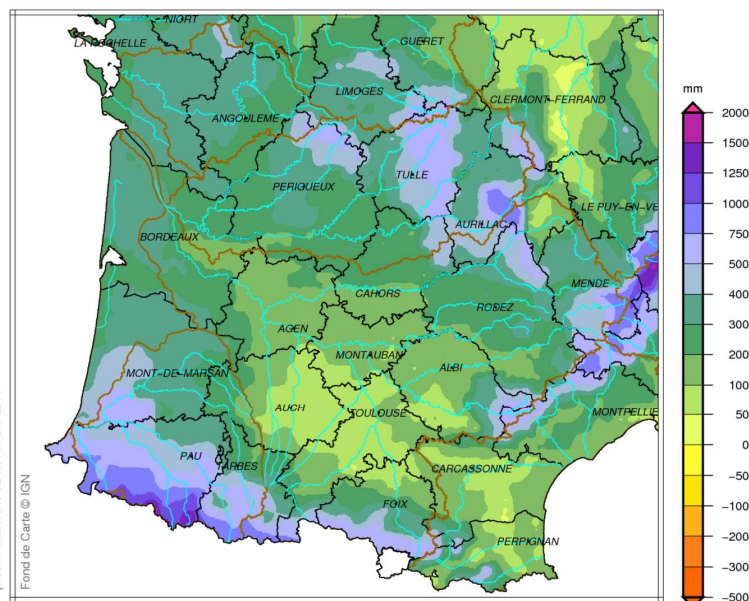
Pluies efficaces d'octobre 2019

Proches ou supérieures à la normale, les pluies de ce mois d'octobre ont été efficaces sur l'ensemble du bassin Adour-Garonne.

Les cumuls mensuels de pluies efficaces sont de l'ordre de 30 à 60 mm dans les zones les moins arrosées (ouest du Lot-et-Garonne, Gers, Tarn-et-Garonne, nord de la Haute-Garonne, ouest du Tarn). Ils dépassent 200 à 250 mm sur les sommets des Pyrénées, ainsi que des Monts de Lacaune aux Cévennes.



Bassin Adour-Garonne
Cumul de pluies efficaces
De Novembre 2018 à Octobre 2019



produit élaboré le 02 Novembre 2019
Fond de Carte © IGN

Pluies efficaces de novembre 2018 à octobre 2019

Les cumuls de pluies efficaces du 1^{er} novembre 2018 au 31 octobre 2019 sont de l'ordre de 60 à 100 mm pour les valeurs les plus basses situées entre Auch, Foix et Montauban.

Toutefois, ils sont plus généralement compris entre 150 et 400 mm sur le bassin Adour-Garonne. Ils dépassent parfois 500 mm dans le sud des Landes, le long des Pyrénées, des Monts de Lacaune aux Cévennes et de l'Aubrac au nord de la Dordogne. Les valeurs les plus hautes se trouvent sur le Plomb du Cantal (800 mm) et le relief des Pyrénées (1300 mm).



Direction Régionale de l'Environnement,
de l'Aménagement et du Logement Occitanie

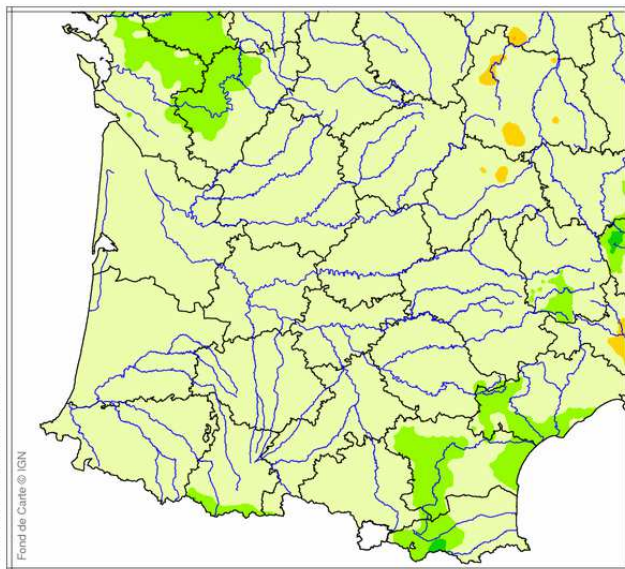
SITUATION MÉTÉOROLOGIQUE DU BASSIN ADOUR-GARONNE : octobre 2019 décade 3

Source des données : Météo-France

Indicateur d'humidité des sols



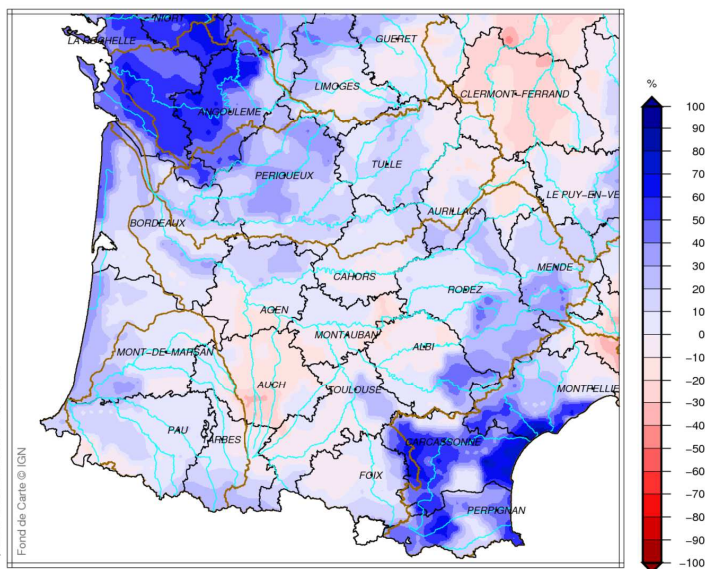
Indicateur sécheresse d'humidité des sols (SSWI)
Octobre 2019 – décade 3



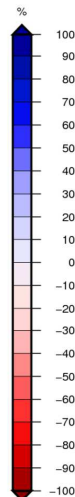
produit élaboré le 05 Novembre 2019
Fond de Carte © IGN



Bassin Adour-Garonne
Ecart pondéré à la normale 1981/2010 de l'indice d'humidité des sols
le 1 Novembre 2019



produit élaboré le 02 Novembre 2019
Fond de Carte © IGN



Indicateur d'humidité des sols d'octobre 2019 décade 3

Grâce aux pluies en particulier de la 2nd et 3^{ème} décades, les sols superficiels se sont humidifiés sur l'ensemble du bassin Adour-Garonne au cours du mois d'octobre et surtout en fin de mois.

Ainsi, pour la troisième décade d'octobre, l'humidité des sols est proche de la normale sur la quasi-totalité du bassin.

Ils sont même modérément humides sur quelques secteurs : le nord-ouest de la Charente, le nord de la Charente-Maritime, les crêtes pyrénéennes des Hautes-Pyrénées, l'ouest de l'Aude, l'extrémité sud-est du Tarn et le sud-ouest de la Lozère.

Écart à la normale de l'indice d'humidité des sols au 1^{er} novembre 2019

Au 1^{er} novembre 2019, l'indice d'humidité des sols superficiels est encore inférieur à la normale de 10 à 30% dans le Gers, le sud du Tarn et du Lot-et-Garonne, et sur l'extrême est du bassin de la Dordogne.

Partout ailleurs, les valeurs de l'indice sont proches ou supérieures à la normale, avec un excédent de l'ordre de 10 à 40% et même 50 à 60% en Charente-Maritime et Charente.