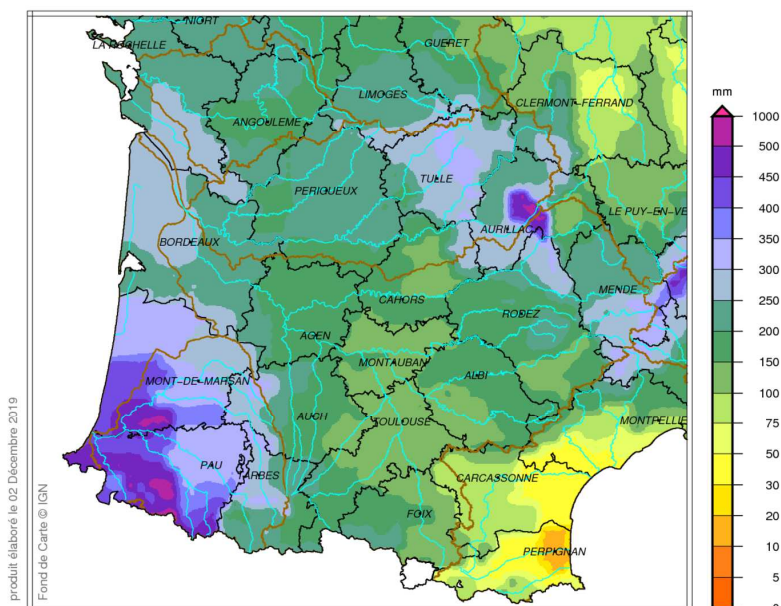


## Précipitations



Bassin Adour-Garonne  
Cumul de précipitations  
Novembre 2019



## Précipitations de novembre 2019

Rares sont les journées sans pluies ce mois de novembre (18 à 27 jours de pluie d'est en ouest). Les précipitations sont particulièrement abondantes durant la première quinzaine. Par endroits, les cumuls mensuels sont dépassés dès le 4 novembre. À Dax et Mont-de-Marsan, il est tombé en 17 jours davantage que pendant un hiver moyen ; l'équivalent à Navarrenx (64). Pour Dax, les 431,9 mm enregistrés du 1<sup>er</sup> au 17 novembre dépassent les cumuls mensuels records tous mois confondus depuis 1958 ; même constat à Navarrenx (64) depuis 1942 avec 342 mm, idem à Mont-de-Marsan depuis 1945 avec 317 mm.

Sur le bassin de la Garonne, les cumuls mensuels généralement compris entre 120 et 250 mm, augmentent de la Corrèze à la Lozère : ils dépassent les 300 mm dans le centre de la Corrèze et le sud de la Lozère et les 500 mm sur le Plomb du Cantal. Sur l'ex-Aquitaine, il est souvent tombé l'équivalent de plus d'un hiver de pluie.

Sur le bassin de l'Adour, les cumuls mensuels varient de 250 à plus de 500 mm (les 500 mm sont dépassés du Pays Basque au sud-ouest des Landes).

Jamais il n'a autant plu depuis le début des mesures à Albi, Socoa, Pau, Dax, Mont-de-Marsan, Agen et Auch.

# SITUATION MÉTÉOROLOGIQUE DU BASSIN ADOUR-GARONNE : novembre 2019

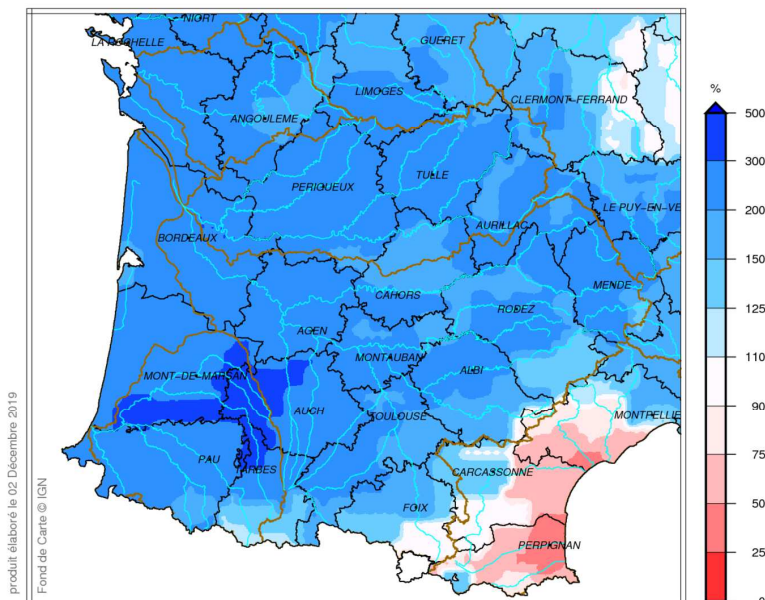
Source des données : Météo-France

## Précipitations



Bassin Adour-Garonne  
Rapport à la normale 1981/2010 des précipitations  
Novembre 2019

### Rapport aux normales des précipitations de novembre 2019



Il est tombé une fois et demi à deux fois la quantité normale des pluies dans le sud-est de l'ex-Midi-Pyrénées et de l'ouest de l'Aveyron au centre du Lot.

Ailleurs, les cumuls sont deux à trois fois supérieurs à normale. Ils dépassent le triple des quantités habituelles sur l'ouest du Gers, le nord-ouest des Hautes-Pyrénées et l'est et le sud des Landes.

À Dax, il n'a jamais autant plu en novembre, mais également à n'importe quel moment (mois) de l'année.

Si ponctuellement plusieurs records mensuels sont battus sur l'ensemble du bassin, en revanche, le cumul moyen des pluies de novembre 2019 vient en 2<sup>ème</sup> position après novembre 2000 dans le Limousin, le Poitou-Charentes, en Dordogne, Gironde, Lot-et-Garonne et Landes. Dans les Pyrénées-Atlantiques, c'est le mois de novembre le plus arrosé depuis 1959. Sur l'ex-Midi-Pyrénées, le cumul moyen des pluies de novembre 2019 occupe la 3<sup>ème</sup> position après novembre 1996 et 2013 ; en 3<sup>ème</sup> position également dans le Cantal (après novembre 2000 et 1965) ; 5<sup>ème</sup> rang en Lozère.

# SITUATION MÉTÉOROLOGIQUE DU BASSIN ADOUR-GARONNE : novembre 2019

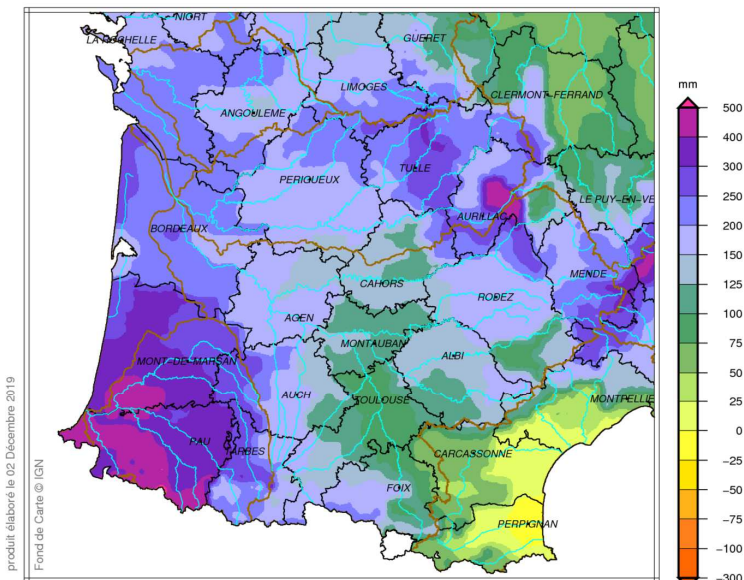
Source des données : Météo-France

## Pluies efficaces



Bassin Adour-Garonne  
Cumul de pluies efficaces  
Novembre 2019

## Pluies efficaces novembre 2019



Les cumuls de pluie efficace s'échelonnent de 90 à 200 mm de l'Ariège à la Charente.

Ils sont compris entre 200 et 300 mm de la Corrèze à la Lozère (supérieurs à 400 mm sur le Plomb du Cantal) et varient de 200 à 450 mm dans les départements côtiers, les plus gros cumuls se situant sur le bassin de l'Adour.

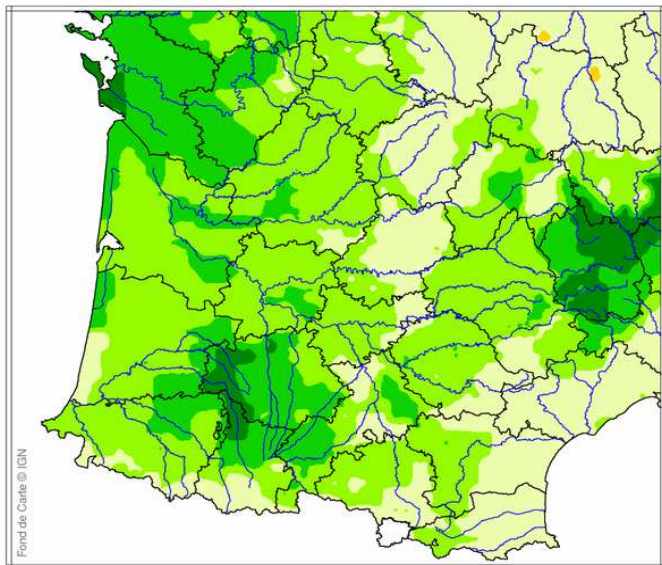
produit élaboré le 02 Décembre 2019  
Fond de Carte © IGN

# SITUATION MÉTÉOROLOGIQUE DU BASSIN ADOUR-GARONNE : novembre 2019

Source des données : Météo-France

## Indicateur d'humidité des sols

Indicateur sécheresse d humidité des sols (SSWI)  
Novembre 2019 – décade 3



produit élaboré le 04 Décembre 2019  
Fond de Carte © IGN



### Indicateur d'humidité des sols de novembre 2019 décade 3

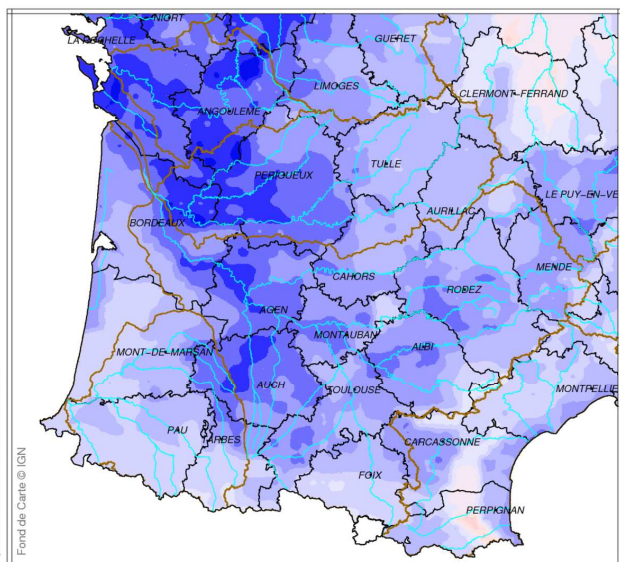
Les pluies fréquentes et abondantes en particulier durant la première quinzaine de novembre ont rapidement mené les sols à saturation sur la quasi-totalité du bassin.

Ainsi, pour la troisième décade de novembre, les sols sont modérément humides à très humides sur une grande majorité du bassin. Ils sont même extrêmement humides sur une partie de la Lozère, les extrémités ouest de Charente-Maritime, du Gers et nord-ouest des Hautes-Pyrénées.

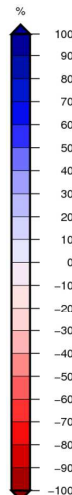
Ailleurs, de manière localisée, l'humidité des sols reste proche de la normale.

Bassin Adour-Garonne

Ecart pondéré à la normale 1981/2010 de l'indice d humidité des sols  
le 1 Décembre 2019



produit élaboré le 02 Décembre 2019  
Fond de Carte © IGN



### Ecart à la normale de l'indice d'humidité des sols au 1<sup>er</sup> décembre 2019

Les sols sont plus humides que la normale d'un 1<sup>er</sup> décembre sur l'ensemble du bassin Adour-Garonne.

Du Gers aux Charentes, ils sont 40 à 60% plus humides que la normale du jour ; 20 à 30% plus humides ailleurs en général et 10 à 20% plus humides dans les Pyrénées et l'ouest des Landes.

En Lozère, l'indice d'humidité varie de 10 à 40%. Une telle humidité dans les sols un 1<sup>er</sup> décembre se produit une à deux fois tous les 10 ans dans les Landes, ainsi que de l'Ariège au Lot, et arrive moins d'une fois tous les 10 ans ailleurs.