

# SITUATION METEOROLOGIQUE DU BASSIN ADOUR-GARONNE : novembre 2022

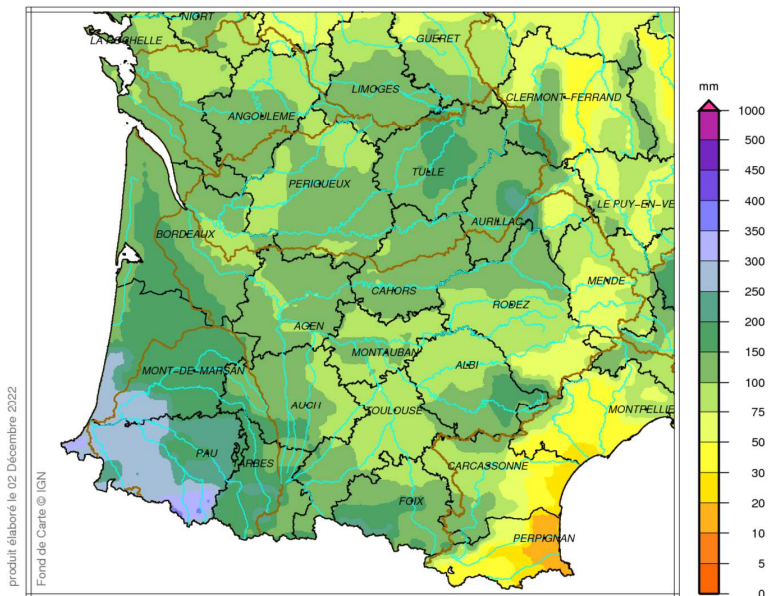
Source des données : Météo-France

## Précipitations



Bassin Adour-Garonne  
Cumul de précipitations  
Novembre 2022

### Précipitations de novembre 2022

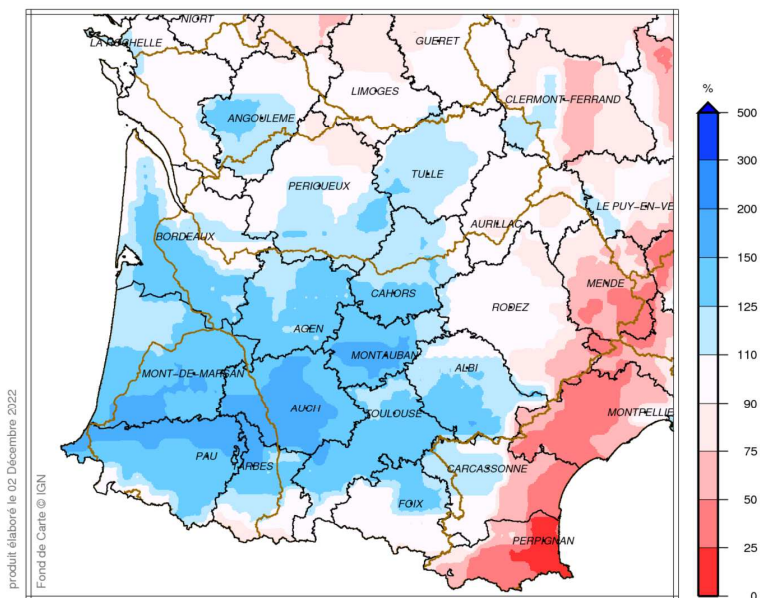


Les cumuls mensuels de précipitations sont de 75 à 100 mm sur la moitié nord des Hautes-Pyrénées, la majeure partie du Tarn et Garonne et la moitié nord du Tarn, de 100 à 250 mm du sud des Hautes-Pyrénées à l'Ariège et sur le Lot et Garonne, de 250 à 300 mm sur la majeure partie des Pyrénées-Atlantiques.



Bassin Adour-Garonne  
Rapport à la normale 1991/2020 des précipitations  
Novembre 2022

### Rapport aux normales des précipitations de novembre 2022



Les cumuls de précipitations sont excédentaires presque partout jusqu'à doubler la normale localement sauf sur le massif pyrénéen du sud des Hautes-Pyrénées au sud de l'Ariège où ils sont plutôt conformes.

# SITUATION METEOROLOGIQUE DU BASSIN ADOUR-GARONNE : novembre 2022

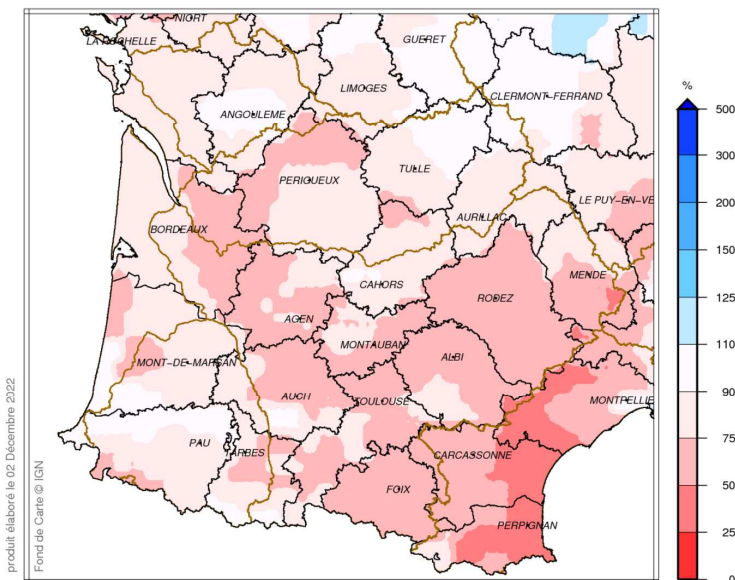
Source des données : Météo-France

## Précipitations



Bassin Adour-Garonne  
Rapport à la normale 1991/2020 du cumul de précipitations  
Depuis le 1<sup>er</sup> juin à décade 2 octobre

### Rapport aux normales des précipitations de juin 2022 à octobre 2022 décade 2



Depuis le 1<sup>er</sup> juin 2022, les cumuls de précipitations sont proches des normales hormis sur le sud est du bassin et une ligne partant du nord de la Dordogne, puis allant de Bordeaux à Toulouse où les déficits sont d'environ 25 %.

# SITUATION METEOROLOGIQUE DU BASSIN ADOUR-GARONNE : novembre 2022

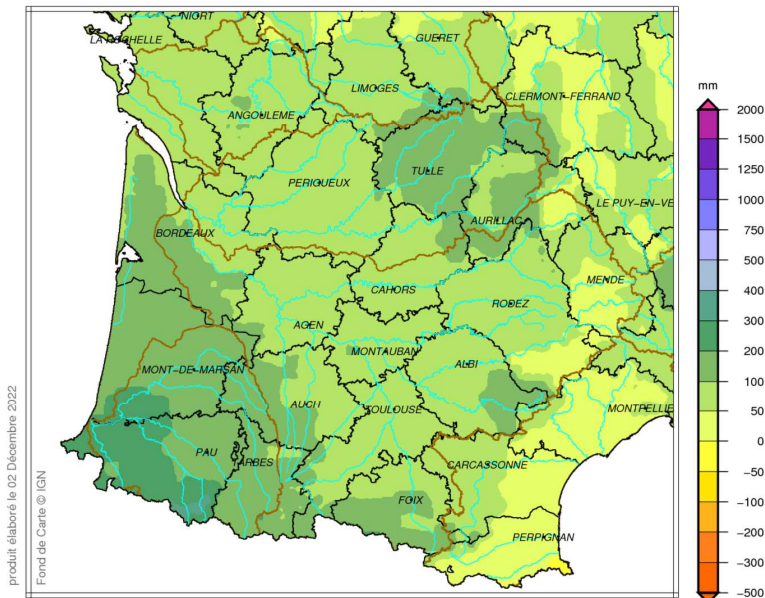
Source des données : Météo-France

## Pluies efficaces



Bassin Adour-Garonne  
Cumul de pluies efficaces  
Novembre 2022

### Pluies efficaces de novembre 2022

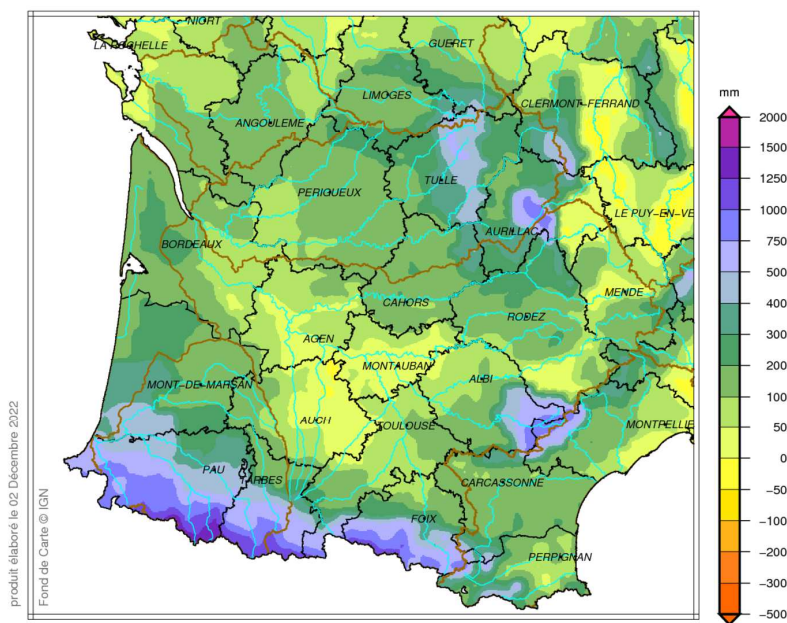


Le bilan hydrique est partout positif, de 250 à 300 mm au sud-est des Pyrénées-Atlantiques et à l'extrémité ouest de ce département, de 125 à 250 mm sur le sud de l'Ariège et du Bordelais aux Pyrénées-Atlantiques, de 50 à 125 mm ailleurs.



Bassin Adour-Garonne  
Cumul de pluies efficaces  
De Novembre 2021 à Octobre 2022

### Pluies efficaces de novembre 2021 à Octobre 2022



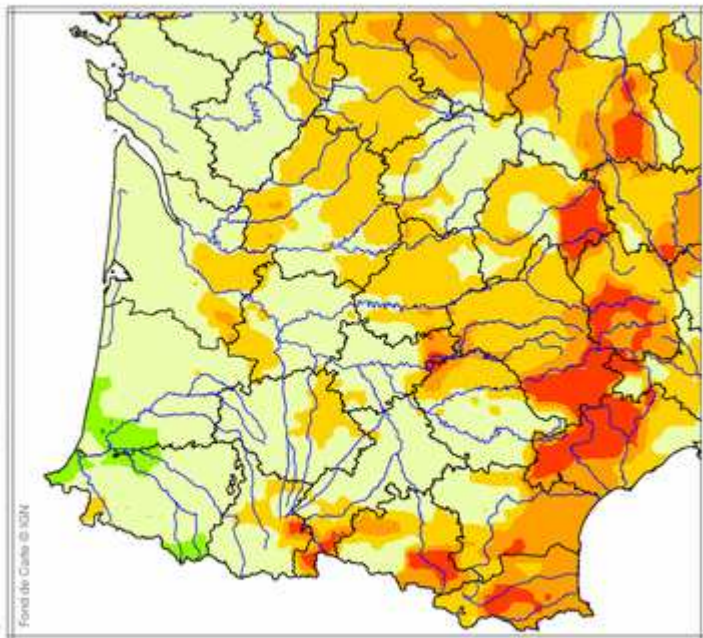
Les cumuls de pluies efficaces sur la période de novembre 2021 à octobre 2022 sont faibles sur le Gers, le Tarn-et-Garonne et le Lot-et-Garonne le long de l'axe Garonne. Ils dépassent les 1000 mm sur les sommets pyrénéens. Les cumuls sont situés autour de 500 mm sur le plateau de Millevaches ainsi que sur le sud-est du Tarn.

Source des données : Météo-France

## Indicateur d'humidité des sols



Indicateur sécheresse d'humidité des sols (SSWI)  
Novembre 2022 – décade 3



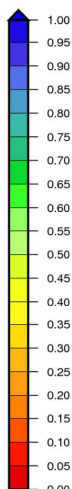
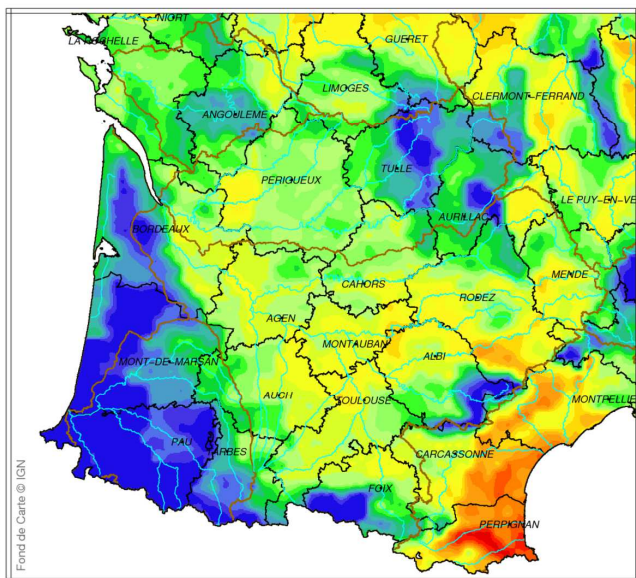
### Indicateur d'humidité des sols de novembre 2022 décade 3

Les pluies du mois de novembre ont permis de ré-humidifier les sols.

La moitié nord est du bassin, hormis la Corrèze, ainsi que l'Ariège, le sud de la Haute-Garonne et les Hautes-Pyrénées présentent un indice sécheresse d'humidité des sols inférieur à la normale, jusqu'à extrêmement sec sur les sommets pyrénéens.



Bassin Adour–Garonne  
Indice d'humidité des sols  
le 1<sup>er</sup> Décembre 2022



### Ecart à la normale de l'indice d'humidité des sols au 1<sup>er</sup> décembre 2022

Au 1<sup>er</sup> décembre, les sols sont encore secs sur le centre du bassin. Ils sont saturés du Bordelais aux Pyrénées-Atlantiques et sur le sud-est de l'Ariège, plutôt ré-humidifiés ailleurs.