

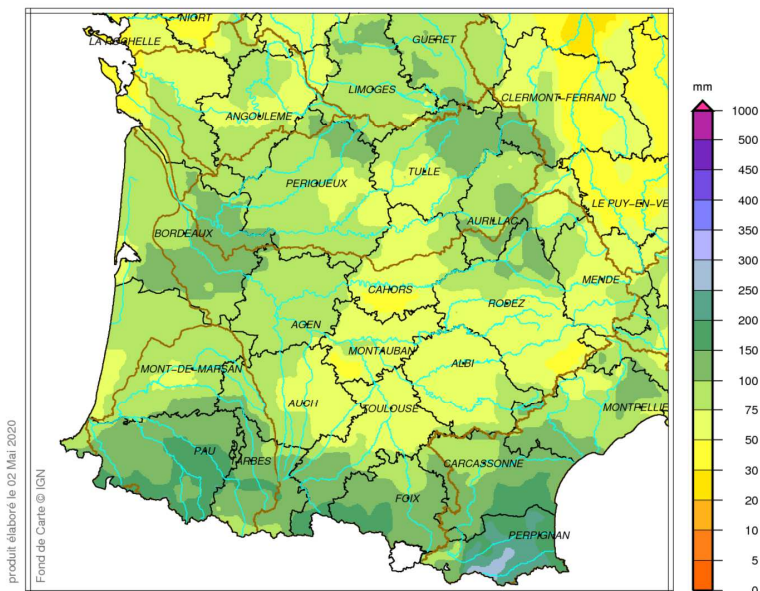
SITUATION METEOROLOGIQUE DU BASSIN ADOUR-GARONNE : avril 2020

Source des données : Météo-France

Précipitations



Bassin Adour-Garonne
Cumul de précipitations
Avril 2020



produit élaboré le 02 Mai 2020
Fond de Carte © IGN

Précipitations avril 2020

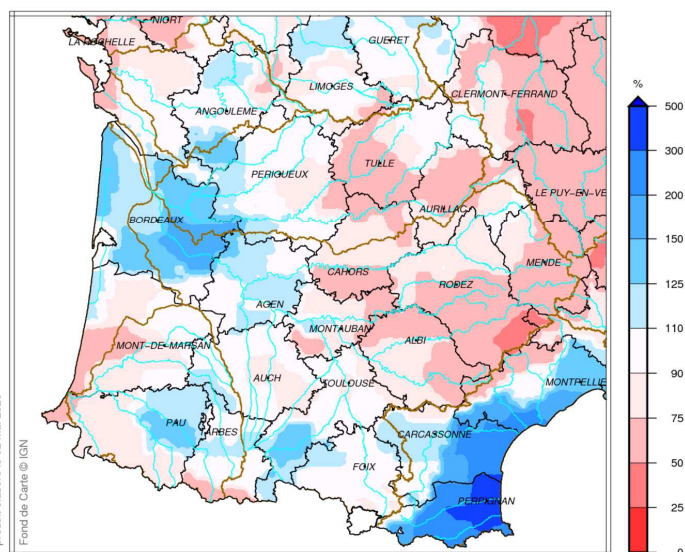
Après une première quinzaine chaude et presque sèche, les pluies (souvent orageuses et accompagnées de grêle) sont de retour.

Les plus gros orages passent à travers le réseau de stations automatiques, mais Lannepax (32) recueille néanmoins 39,6 mm le 18 ; Ussel 51,4 mm le 20 ; Lomne (65) 61,3 mm et Oloron (64) 52,2 mm le 21 ; Aurelle (12) 45,4 mm le 23 ; Mont-de-Marsan 33,2 mm le 24 ; Orthez (64) 38,4 mm le 25 ; les cumuls dépassent localement 15 jours de pluie le 27 : 48,2 mm à Prayssas (47), 43,6 mm à Muret-Lherm (31) ; le 30, il tombe plus de 50 mm localement en Gironde.

Les cumuls mensuels sont très hétérogènes : il est tombé moins de 50 mm par endroits dans le Tarn-et-Garonne, le Lot, l'Aveyron et la côte charentaise, tandis que dans les départements pyrénéens, en Gironde et plus localement ailleurs les totaux mensuels dépassent les 130 mm. Plus généralement, il est tombé 60 à 100 mm sur le bassin de la Garonne.



Bassin Adour-Garonne
Rapport à la normale 1981/2010 des précipitations
Avril 2020



produit élaboré le 02 Mai 2020
Fond de Carte © IGN

Rapport aux normales des précipitations avril 2020

Les pluies sont 20 à 50% déficitaires sur l'est du bassin (de la Corrèze au Tarn jusqu'au Massif Central), alors que les cumuls sont conformes à la norme ou excédentaires sur l'ouest. La Gironde enregistre les plus gros excédents : 20 à 60% ; c'est la 13e fois depuis 1959 qu'il pleut autant (cumul moyen d'avril 2020 : 98 mm ; récemment, avril 2012 : 175 mm).



Direction Régionale de l'Environnement,
de l'Aménagement et du Logement Occitanie

SITUATION METEOROLOGIQUE DU BASSIN ADOUR-GARONNE : avril 2020

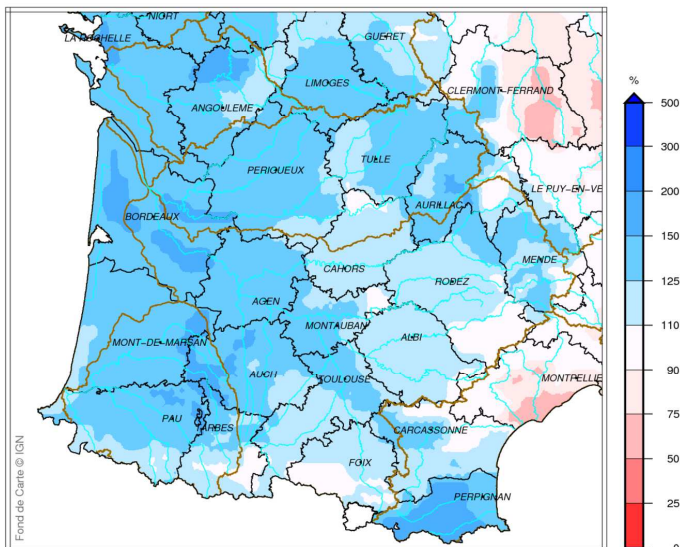
Source des données : Météo-France

Précipitations



Bassin Adour-Garonne
Rapport à la normale 1981/2010 du cumul de précipitations
De Novembre 2019 à Avril 2020

Rapport aux normales des précipitations de novembre 2019 à avril 2020



Les déficits de janvier et février ne font pas le poids face aux excédents des autres mois.

Les totaux de ces 6 mois représentent des excédents de 10 à 30 % sur Midi-Pyrénées mais sont conformes sur les reliefs du sud-est et sur la chaîne pyrénéenne. Ailleurs, les excédents varient de 25 à 50%.

En Charente-Maritime, Gironde et Lot-et-Garonne, c'est la 3e fois qu'il pleut autant sur cette période (la période novembre 2000-avril 2001 avaient été plus arrosée) ; 4e rang pour les Landes, 5e rang pour le Gers.

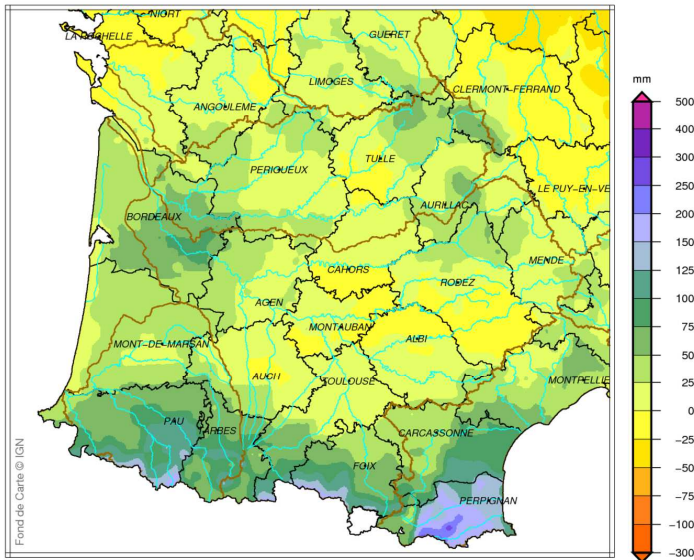
SITUATION METEOROLOGIQUE DU BASSIN ADOUR-GARONNE : avril 2020

Source des données : Météo-France

Pluies efficaces



Bassin Adour-Garonne
Cumul de pluies efficaces
Avril 2020



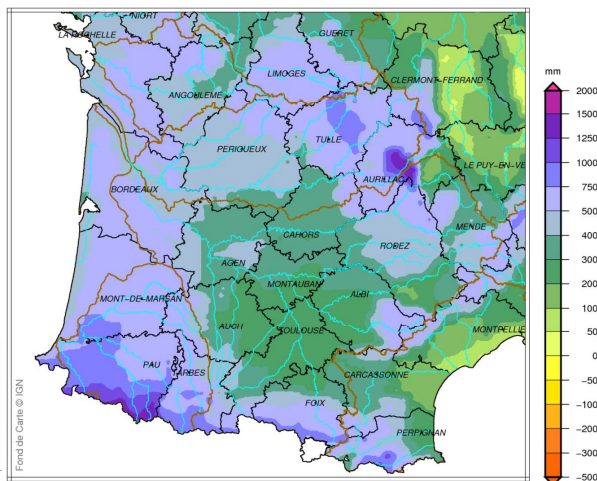
Pluies efficaces avril 2020

Les pluies n'ont pas été efficaces (0 à -10 mm) du sud de l'Aveyron au sud du Lot et du Tarn-et-Garonne, dans le sud de la Corrèze et le nord-ouest de la Charente-Maritime. Sur la majorité du bassin, les cumuls de pluies efficaces varient entre 0 et 30 mm. Cependant, ils dépassent ponctuellement les 50 mm sur les reliefs du nord-est, tournent autour de 50/75 mm dans le sud-est de la Gironde et s'échelonnent de 50 à 160 mm dans les départements pyrénéens.

produit élaboré le 02 Mai 2020
Fond de Carte © IGN



Bassin Adour-Garonne
Cumul de pluies efficaces
De Novembre 2019 à Avril 2020



Pluies efficaces de novembre 2019 à avril 2020

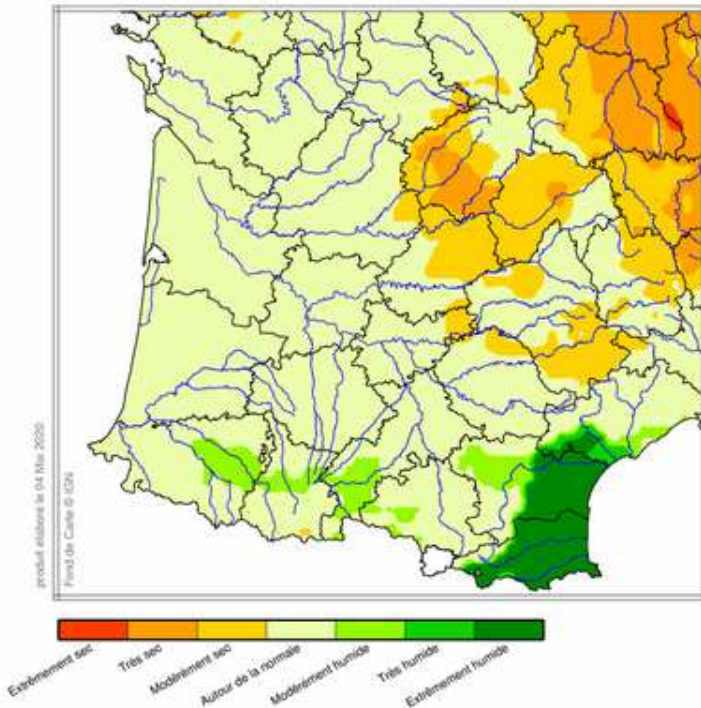
Sur le centre du bassin, les cumuls de pluies efficaces de la période se situent dans la fourchette allant de 250 à 400 mm. Ils augmentent autour de cette zone et sont plus généralement compris entre 400 et 700 mm, dépassant localement les 1000 mm sur les reliefs (Pyrénées-Atlantiques et Cantal).

produit élaboré le 02 Mai 2020
Fond de Carte © IGN

Indicateur d'humidité des sols



Indicateur sécheresse d humidité des sols (SSWI)
Avril 2020 – décade 3

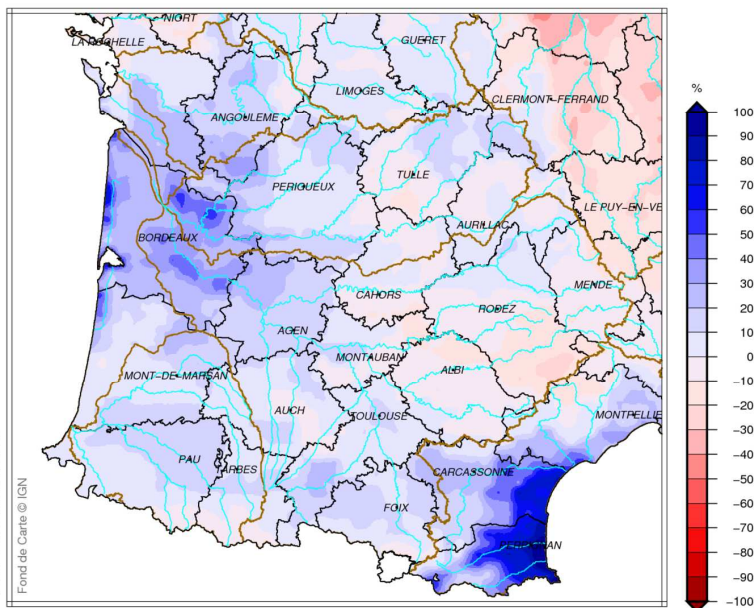


Indicateur d'humidité des sols avril 2020

En début de mois, les sols étaient remarquablement secs pour la saison (comparables à un début juin "normale" sur l'est du bassin). Le retour des précipitations permet une réhumidification et au 1er mai, l'indicateur d'humidité des sols est proche de la normale sauf sur l'est du bassin où il est modérément sec à sec.



Bassin Adour–Garonne
Ecart pondéré à la normale 1981/2010 de l indice d humidité des sols
le 1 Mai 2020



Ecart à la normale de l'indice d'humidité des sols au 1^{er} mai 2020

Pour un 1er mai, les sols ont le plus souvent une humidité proche de la normale ou un peu faible sur l'est du bassin (ils sont jusqu'à 20% plus secs dans le sud de l'Aveyron). En revanche, sur l'ouest du bassin, ils sont plus humides que la normale, tout particulièrement sur le nord de la côte aquitaine, en Gironde et dans le sud des Charentes, où l'excédent d'humidité varie de 20 à 50%. En Gironde, cela se produit moins d'une fois tous les 10 ans à cette époque de l'année.

SITUATION METEOROLOGIQUE DU BASSIN ADOUR-GARONNE : avril 2020

Source des données : Météo-France