

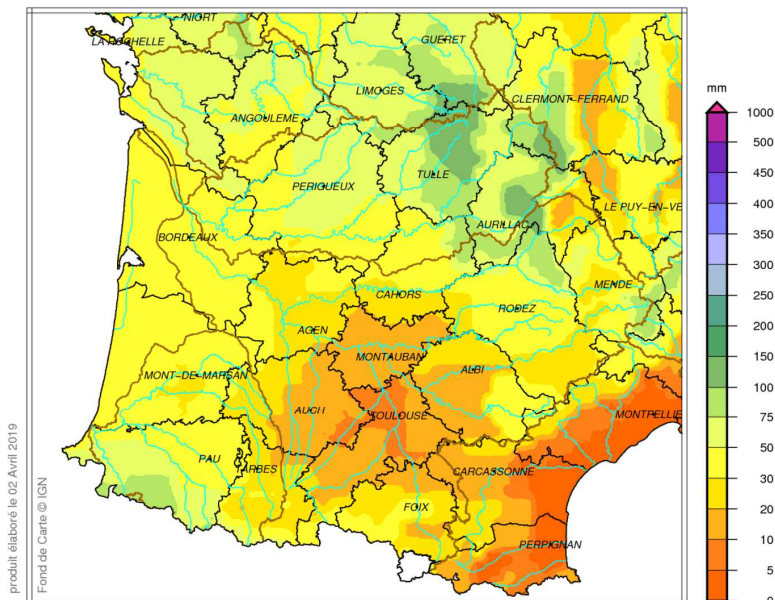
SITUATION METEOROLOGIQUE DU BASSIN ADOUR-GARONNE : mars 2019

Source des données : Météo-France

Précipitations



Bassin Adour-Garonne
Cumul de précipitations
Mars 2019



produit élaboré le 02 Avril 2019
Fond de Carte © IGN

Précipitations de mars 2019

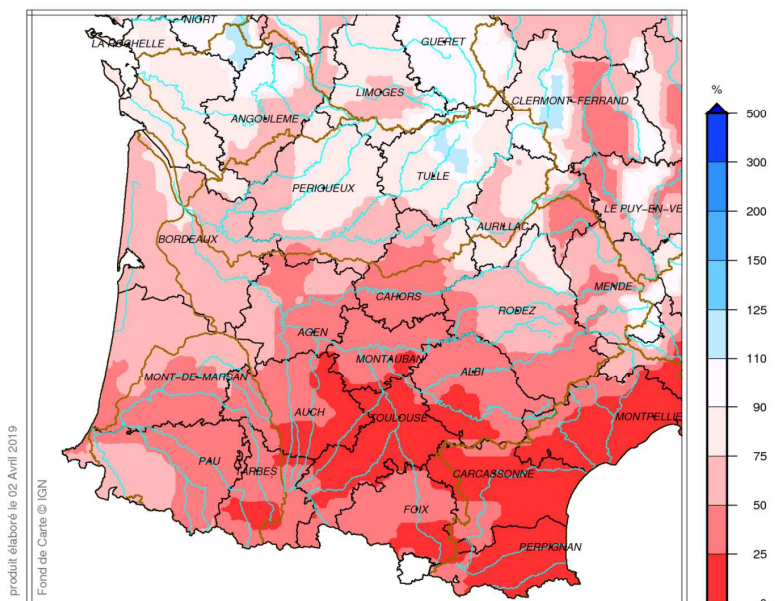
Parfois accompagnées de fortes bourrasques, des pluies ou averses arrosent quasi-quotidiennement le bassin Adour-Garonne du 1^{er} au 19 mars, épargnant le plus souvent le centre de l'ex-Midi-Pyrénées. Puis l'anticyclone des Açores remonte sur les Iles britanniques et un temps ensoleillé s'installe du 20 au 31.

Les quantités journalières sont faibles en dehors de la journée du 6 où le bassin Adour-Garonne reçoit majoritairement 1 à 20 mm et 60 à 80 mm sur le sud de la Lozère. Le 14 est également une journée bien arrosée en Corrèze et sur le Cantal avec 10 à 30 mm.

Au total, il est tombé moins de 40 mm de l'Entre-Deux-Mers (33) au Larzac et jusqu'au centre de la chaîne pyrénéenne (moins de 20 mm sur le sud du bassin de la Garonne (est du Gers, Haute-Garonne, ouest du Tarn et Tarn-et-Garonne). Sur le nord-est du bassin, les cumuls mensuels varient de 50 à 80 mm en plaine et de 80 à 120 mm sur le relief de la Corrèze et du Cantal. Le bassin de l'Adour a quant à lui reçu 25 à 80 mm.



Bassin Adour-Garonne
Rapport à la normale 1981/2010 des précipitations
Mars 2019



produit élaboré le 02 Avril 2019
Fond de Carte © IGN

Rapport aux normales des précipitations de mars 2019

Les cumuls mensuels sont conformes à la saison ou faiblement déficitaires du nord des Charentes à l'ouest du Cantal et sur le sud de la Lozère. Les déficits s'accroissent plus au sud et varient de 50 à 80 % sur l'ex-Midi-Pyrénées. De faibles excédents sont enregistrés au centre de la Corrèze.

Mars 2019 fait partie des 4 mois de mars les plus secs depuis 1959 sur l'ex-Midi-Pyrénées. En Haute-Garonne, mars 2019 occupe le 3^{ème} rang après mars 1961 et mars 1997.



Direction Régionale de l'Environnement,
de l'Aménagement et du Logement Occitanie

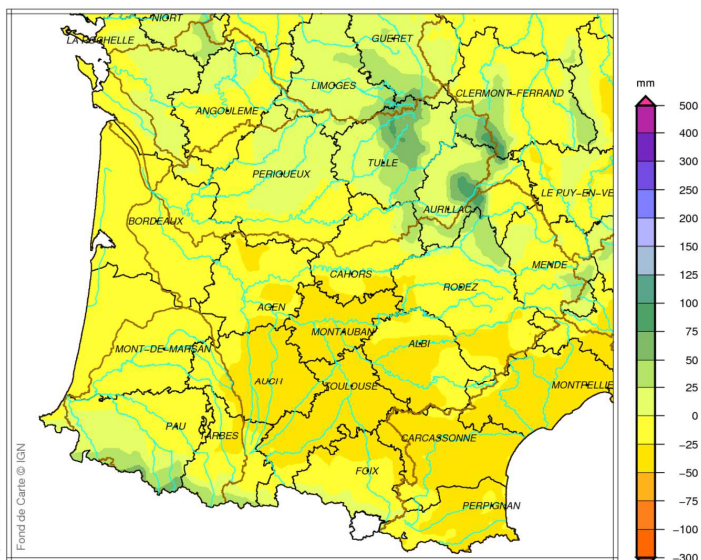
SITUATION METEOROLOGIQUE DU BASSIN ADOUR-GARONNE : mars 2019

Source des données : Météo-France

Pluies efficaces



Bassin Adour-Garonne
Cumul de pluies efficaces
Mars 2019



produit élaboré le 02 Avril 2019
Fond de Carte © IGN

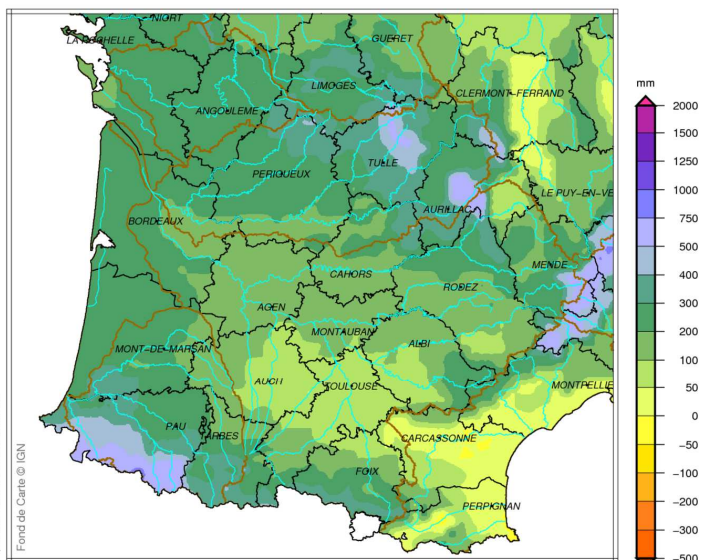
Pluies efficaces de mars 2019

Les pluies de mars ont été efficaces seulement sur le nord-est du bassin et les Pyrénées avec des cumuls de 0 à 30 mm en plaine, 80 mm sur les sommets du relief.

Ailleurs, l'évaporation a été supérieure aux quantités d'eau reçues : les cumuls sont négatifs et varient de -5 à -35 mm.



Bassin Adour-Garonne
Cumul de pluies efficaces
De Novembre 2018 à Mars 2019



produit élaboré le 02 Avril 2019
Fond de Carte © IGN

Pluies efficaces de novembre 2018 à mars 2019

Le sud de la Lozère, ponctuellement le nord-est du bassin et l'ouest des Pyrénées enregistrent les plus fortes valeurs de pluies efficaces cumulées depuis le 1^{er} novembre (entre 400 et 700 mm).

A l'opposé, les cumuls les plus bas (60-80 mm) s'étirent de l'est du Gers à l'ouest du Tarn et jusqu'au nord de l'Ariège.

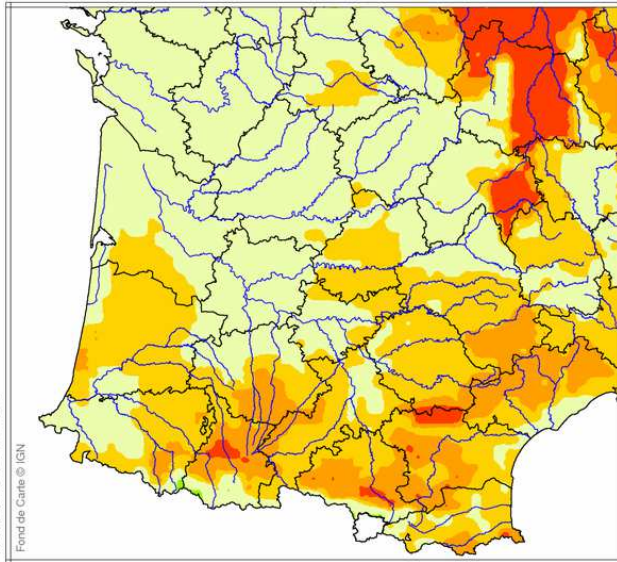
Sur le reste du bassin, les cumuls varient généralement entre 100 et 300 mm.

Source des données : Météo-France

Indicateur d'humidité des sols



Indicateur sécheresse d'humidité des sols (SSWI)
Mars 2019 – décade 3



produit élaboré le 04 Avril 2019
Fond de Carte © IGN



Indicateur d'humidité des sols de mars 2019 décade 3

Les faibles pluies des 19 premiers jours n'humidifient que légèrement les sols, puis le temps ensoleillé des 12 jours suivants accélère l'assèchement.

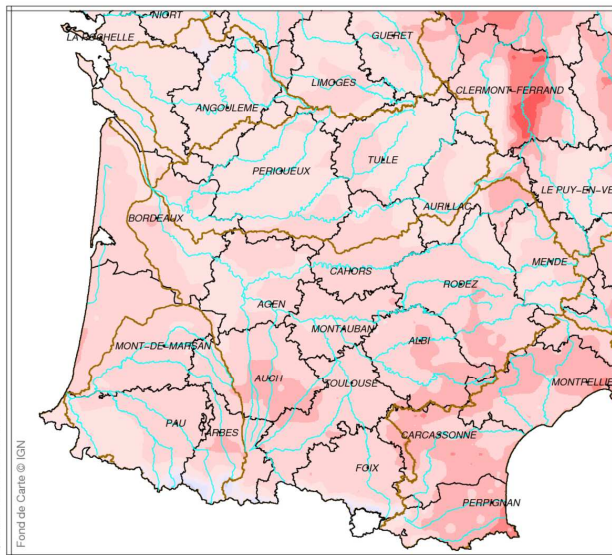
Ainsi, pour la 3^{ème} décade de mars, les sols sont modérément secs à très secs sur la totalité ou quasi-totalité des Landes, du Gers, des Hautes-Pyrénées, de la Haute-Garonne, de l'Ariège, du Tarn, de l'Aveyron et du Lot, ainsi que sur l'est des Pyrénées-Atlantiques, le sud de la Gironde et le nord de la Lozère.

Ils sont même extrêmement secs sur l'est du Cantal, le sud du Tarn et localement dans les Hautes-Pyrénées et en Ariège.

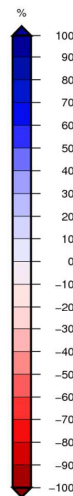
Enfin, ailleurs, et notamment le nord du bassin, l'humidité des sols reste proche de la normale.



Bassin Adour-Garonne
Ecart pondéré à la normale 1981/2010 de l'indice d'humidité des sols
le 1 Avril 2019



produit élaboré le 02 Avril 2019
Fond de Carte © IGN



Ecart à la normale de l'indice d'humidité des sols au 1^{er} avril 2019

Au 1^{er} avril, les sols sont 10 à 20 % plus secs que la normale sur le nord du bassin (de la Charente-Maritime à la Corrèze et jusqu'aux vallées fluviales du Lot-et-Garonne).

Sur l'ex-Midi-Pyrénées et au sud-ouest de la Garonne, les sols sont 20 à plus de 30 % plus secs que la normale du jour.

Une telle sécheresse à cette époque de l'année se produit moins d'une fois tous les 10 ans des Pyrénées-Atlantiques à l'Aveyron.