



TERRELL Société d'Ingénierie
www.terrellgroup.net

Philippe BONTEMPS
Ingénieur / Responsable R&D et bas carbone



MOE - CONCEPTION

Sécurité

- Stabilité bâtiment
- Séisme
- Incendie
- ...

Confort

- Vibrations
- Acoustique
- ...

Faisabilité et assurance

- Economie
- Compatibilité architecturale
- ATEC/ATEX/...
- Poids et dimensions
- ...

Autres

- RE2020, démontabilité...

*Conception-
réalisation ?*



→ *Timing !*

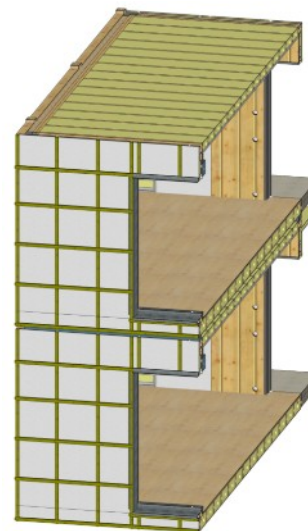
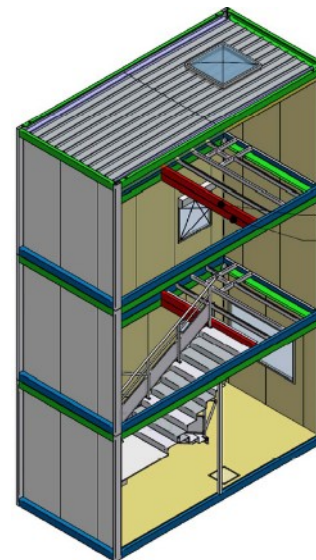
OU

AO ouvert ?



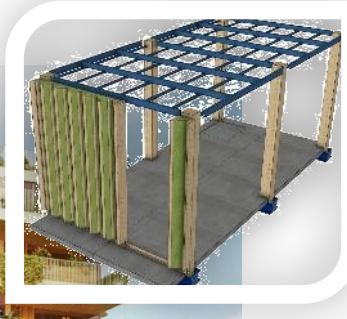
→ *Prescriptions !*

SOLUTIONS INDUSTRIELLES



*Résidence universitaire R+5
Constellation à Rennes
Groupe Réalités – Modules bois*

*Logement Coliving R+12
Segoffin, Paris La Défense
Groupe GA – Modules mixtes*





Modulaires

Identification

Référence : QB53

Intitulé : Modulaires



Caractéristiques certifiées

- Conception des modules certifiés
- Conception du projet de construction modulaire pour le domaine d'emploi visé
- Domaine d'emploi des modules
- Mise en œuvre : Structure, Enveloppe, Clos et Couvert

<p>Certificat</p> <p>53-0001-357-1615</p> <p>Publié le 30/11/2023</p>		<p>AVELIS INSPIR</p> <p>AVELIS GROUP SAS</p> <p>Modulaires</p>
<p>Certificat</p> <p>53-0001-354-974</p> <p>Publié le 15/09/2023</p>		<p>Module RE2020</p> <p>GSCM SOLFAB CONSTRUCTIONS MODULAIRES</p> <p>Modulaires</p>



ISO/TC 59/SC 19 N 12

ISO/TC 59/SC 19 "Prefabricated building"
 Secretariat: SAC
 Committee manager: LIN Binhui Mr



WG2 - Prefabricated building Modular building part 1 concepts and gene

Document type	Related content	Document date	Expected action
Meeting / Working documents for discussion	Meeting: VIRTUAL 9 Nov 2023	2023-09-27	INFO by 2023-11-09

