

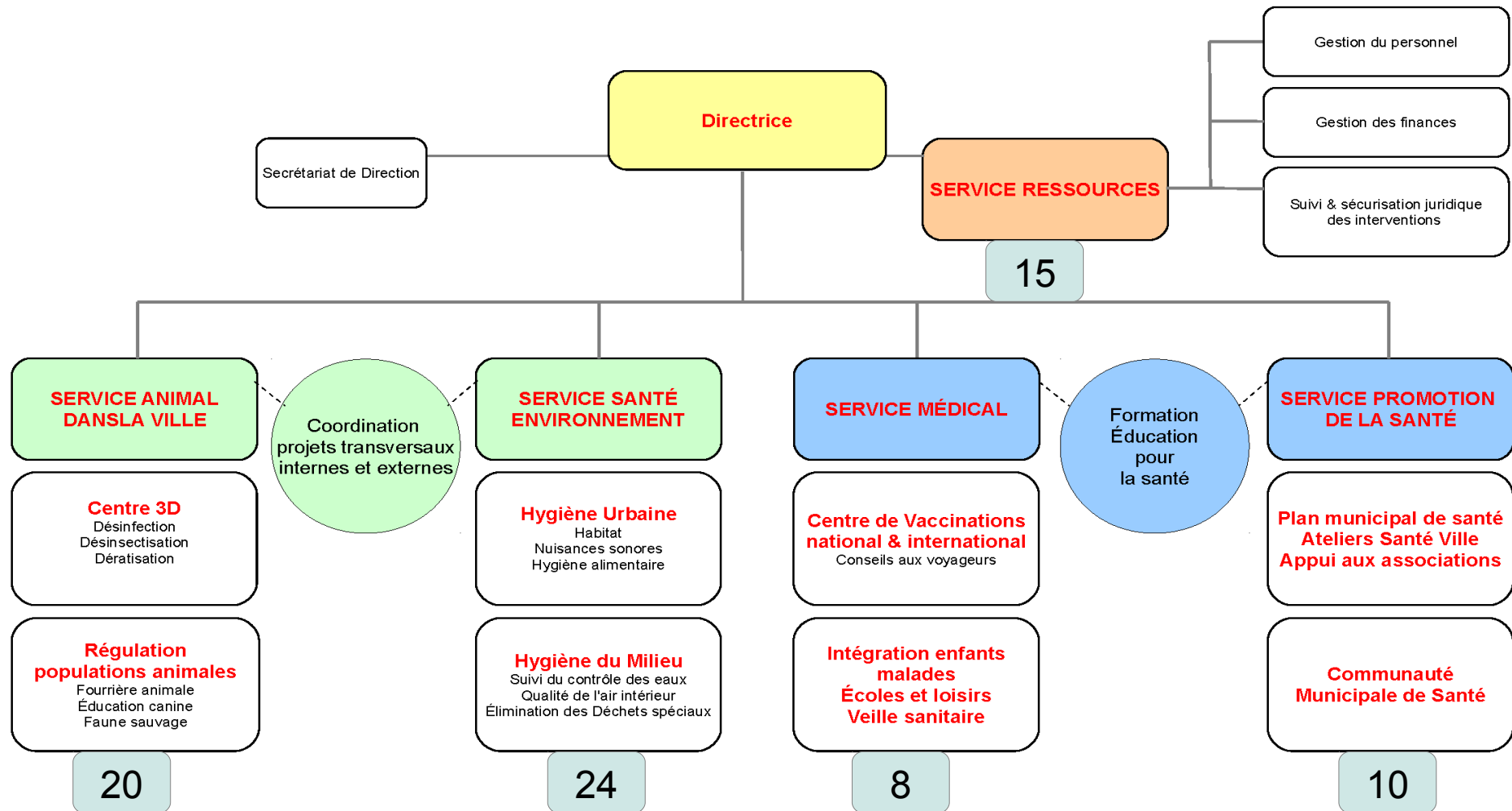
MAIRIE DE  TOULOUSE

[WWW.TOULOUSE.FR](http://WWW.TOULOUSE.FR)

# Service Communal d'Hygiène et de Santé

## Service Communal d'Hygiène et de Santé

80 agents

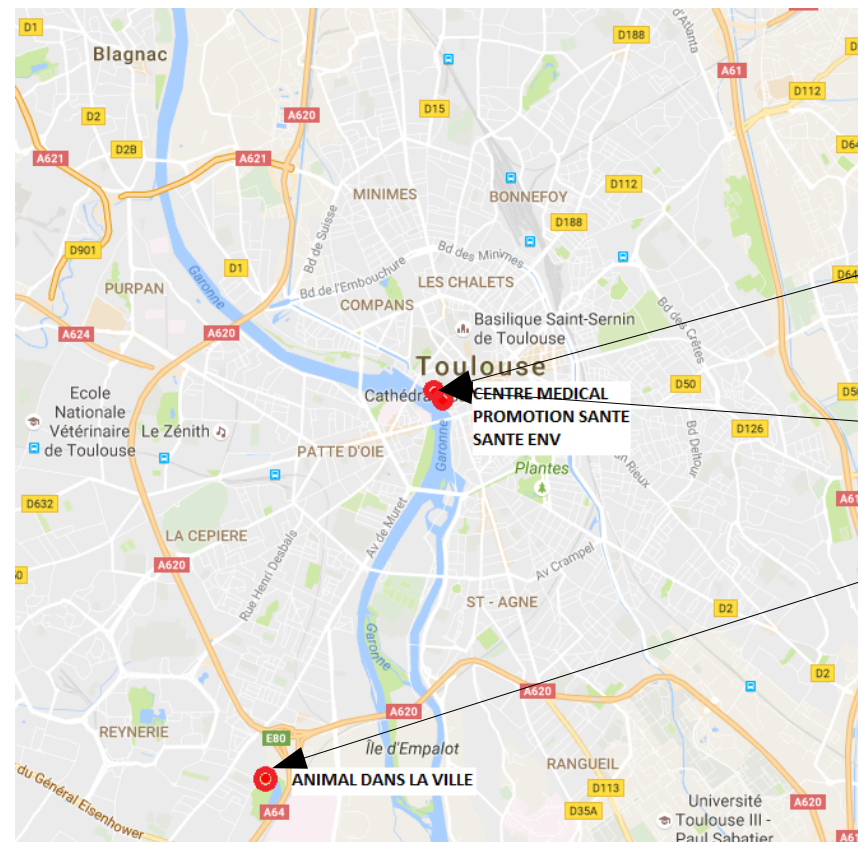


**MAIRIE DE**  **TOULOUSE**

[WWW.TOULOUSE.FR](http://WWW.TOULOUSE.FR)

# Un service sur 3 sites géographiques

Toulouse : 460 000 habitants (+3800 / an)



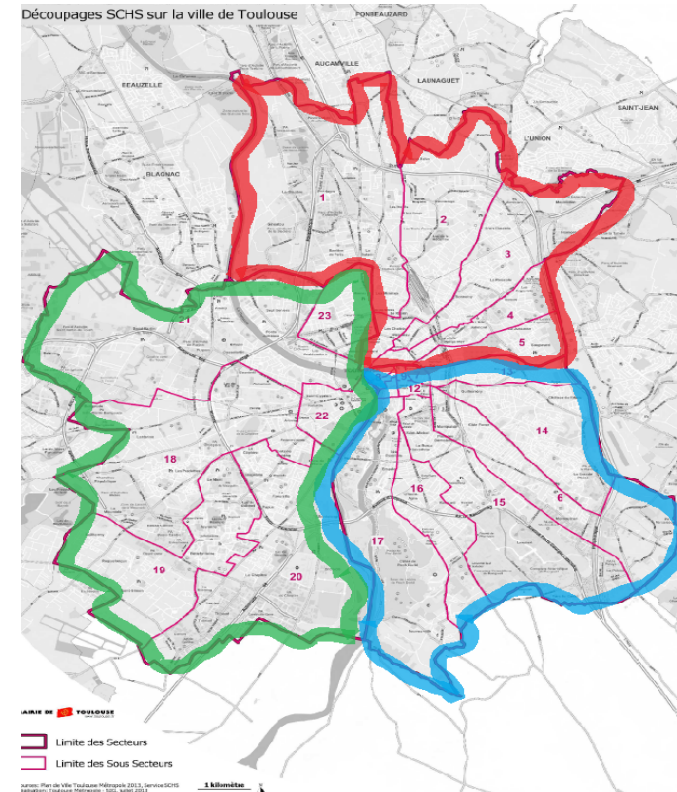
# Le service Hygiène du milieu

- 2 inspecteurs de salubrité qui interviennent sur toute la commune
- Missions transversales :
  - gestion des DASRI (communaux + convention avec AIDS)
  - Mise en place d'un pollinarium sentinelle (avec TM)
  - Mise en place de la réglementation QAI
  - Lien avec autres services communaux sur sujets « atypiques »



# Le service Hygiène urbaine

- 16 inspecteurs de salubrité et 5 agents administratifs.
- Les inspecteurs sont sectorisés (3 secteurs géographiques) et gèrent les plaintes et les contrôles en :
  - ♦ Habitat dégradé ou insalubre
  - ♦ Nuisances sonores
  - ♦ Hygiène alimentaire



**MAIRIE DE**  **TOULOUSE**

[WWW.TOULOUSE.FR](http://WWW.TOULOUSE.FR)

# Nuisances sonores – chiffres 2015

	EQUIPEMENT	EDMA	TOTAL
PLAINTE	184	549	733
ENQUETE	89	124	213
MESURE SONO	48	69	117
INCITATION/ MEDIATION	3	57	60
MISE EN DEMEURE	31	38	69
PROCES VERBAL	2	3	5

# Hygiène alimentaire – chiffres 2015

	ALIM	AMBULANTS	TOTAL
PLAINTES	75	X	75
ENQUETE	530	110	640
MISE EN DEMEURE	239	59	298
PROCES VERBAL	12	1	13

# Habitat – chiffres 2015

	ENVIRONNEMENT	INTOX CO	IMMEUBLE	LOGEMENT	TOTAL
PLAINTES	232	13	80	722	1047
ENQUETE	276	16	103	972	1367
INCITATION	33	X	15	116	164
MISE EN DEMEURE	70	5	32	403	510
PROCES VERBAL	3	X	X	14	17

# Habitat – chiffres 2015

- 11 arrêtés préfectoraux d'interdiction d'habiter (L1331-22)
- 5 arrêtés d'insalubrités (L1331-26) dont 1 irremédiable
- 2 arrêtés danger imminent (L1331-26-1)
- 28 arrêtés d'urgence (L1331-4)
- 1 arrêté municipal d'urgence d'urgence travaux d'office

# Habitat – actions



**Protocole Diogène  
(CHU- CD - SCHS...)**

**Participation ponctuelle à des  
actions du CODAF (marchands de  
sommeils ...)**



**Action partenariale d'information  
sur l'habitat dégradé pour les  
jeunes actifs et étudiants**

**MAIRIE DE  TOULOUSE**

**[WWW.TOULOUSE.FR](http://WWW.TOULOUSE.FR)**