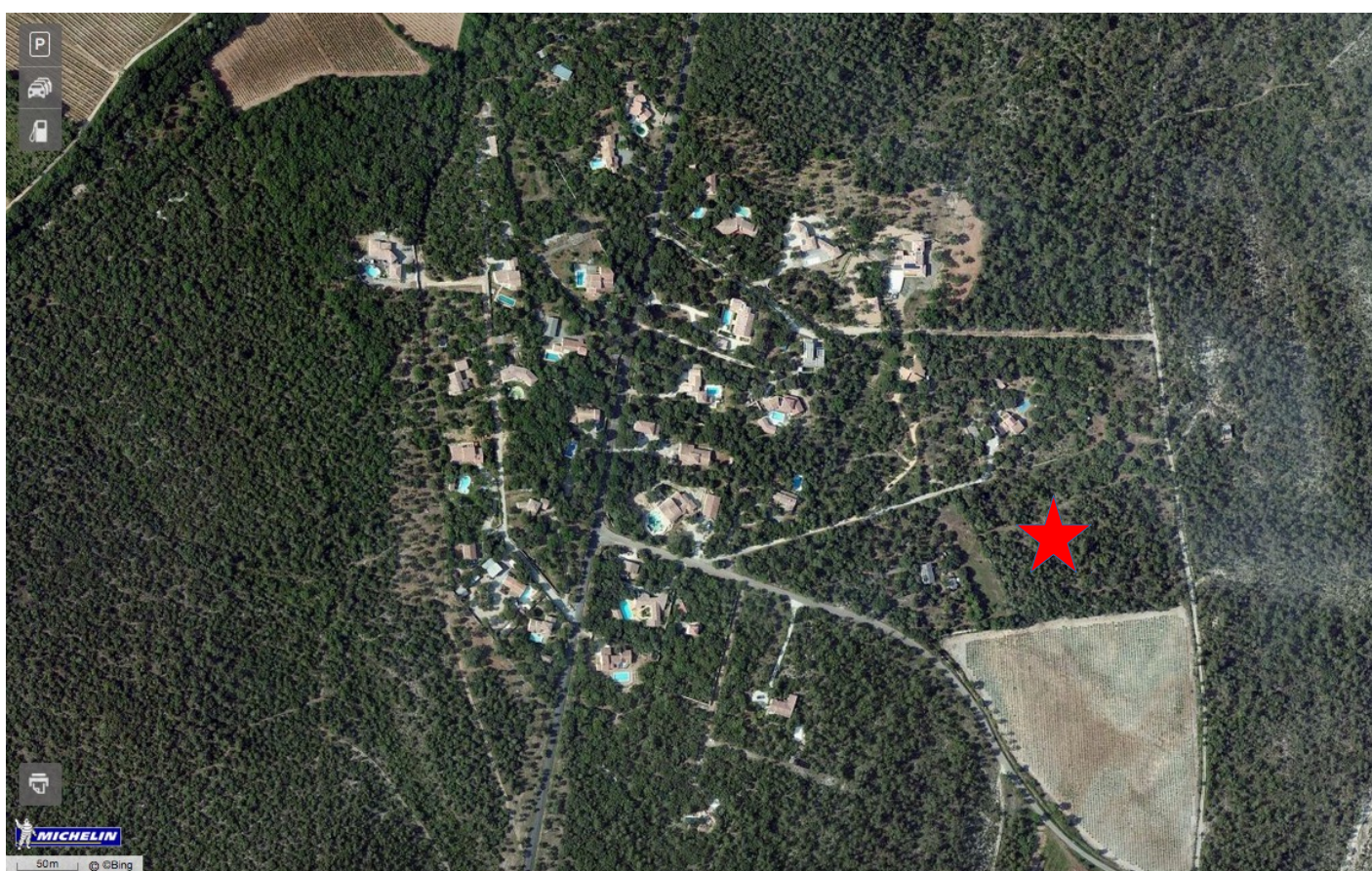


Annexe 5 du CERFA 14734

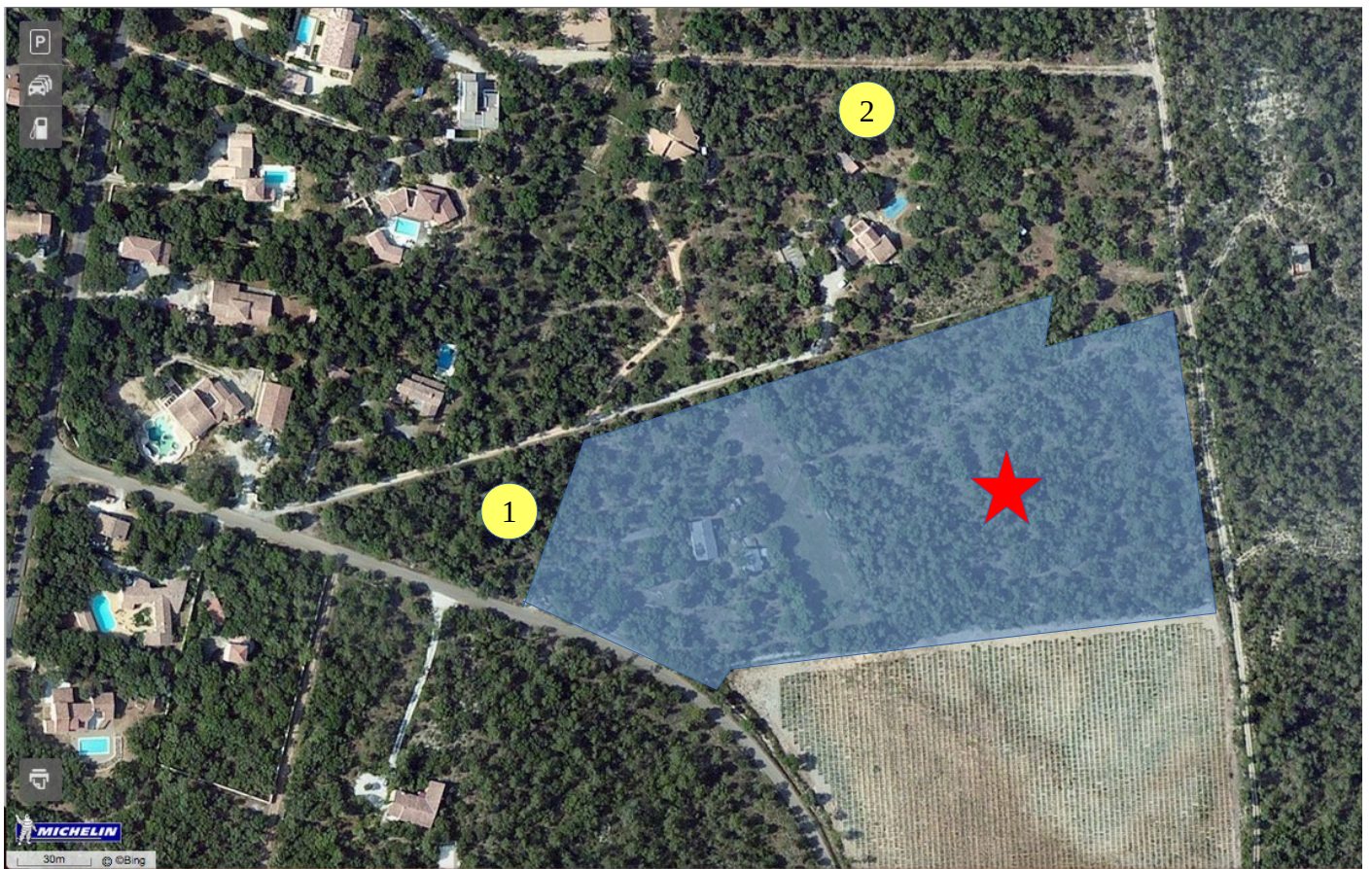
Images satellites situant le projet

L'échelle se trouve en bas à gauche de chaque vue

1 : Hameau de Babara dans son ensemble. Le projet est indiqué par l'étoile.



2 : Parcelle D756 dans son voisinage



Notes :

- 1 : maison de M. Loubinou sur une parcelle détachée de 5000 m² le 1^{er} juillet 2016. Son projet a fait l'objet d'une dispense de demande de défrichement par la DDTM34.

- 2 : Maison de M. Reynier sur une parcelle détachée de 5000 m² (en cours de finition).

Localement, ce sont les deux changements à ma connaissance par rapport à la prise de vue aérienne. Les constructions figurées sur cette photo sont exclusivement à usage d'habitation. Les terrains, hormis la vigne en bas à droite, ont tous vocation de terrains d'agrément et de loisir. En dehors, il s'agit d'espaces boisés non entretenus.

3 : Implantation du projet

