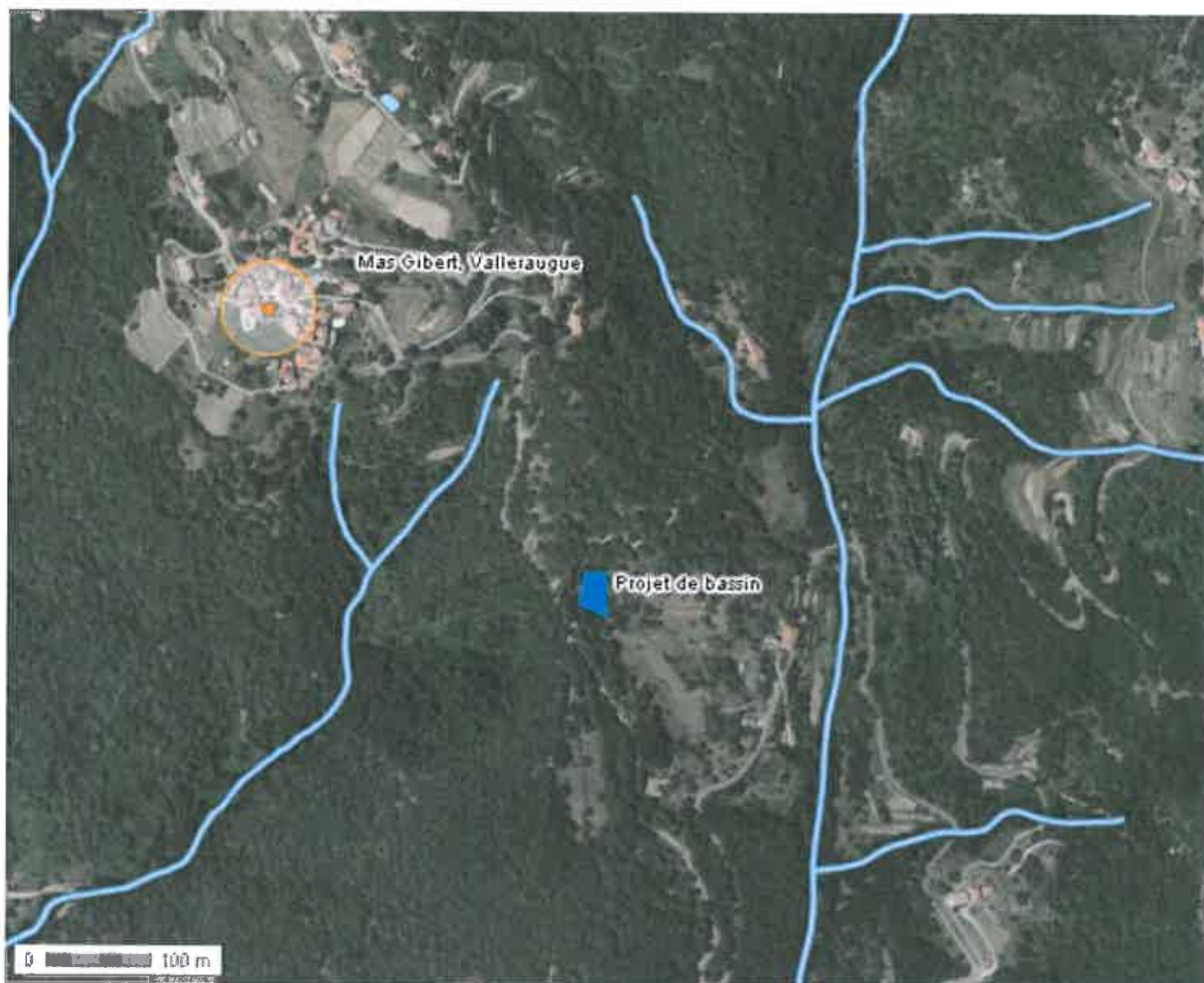


Olivier POTRINOS

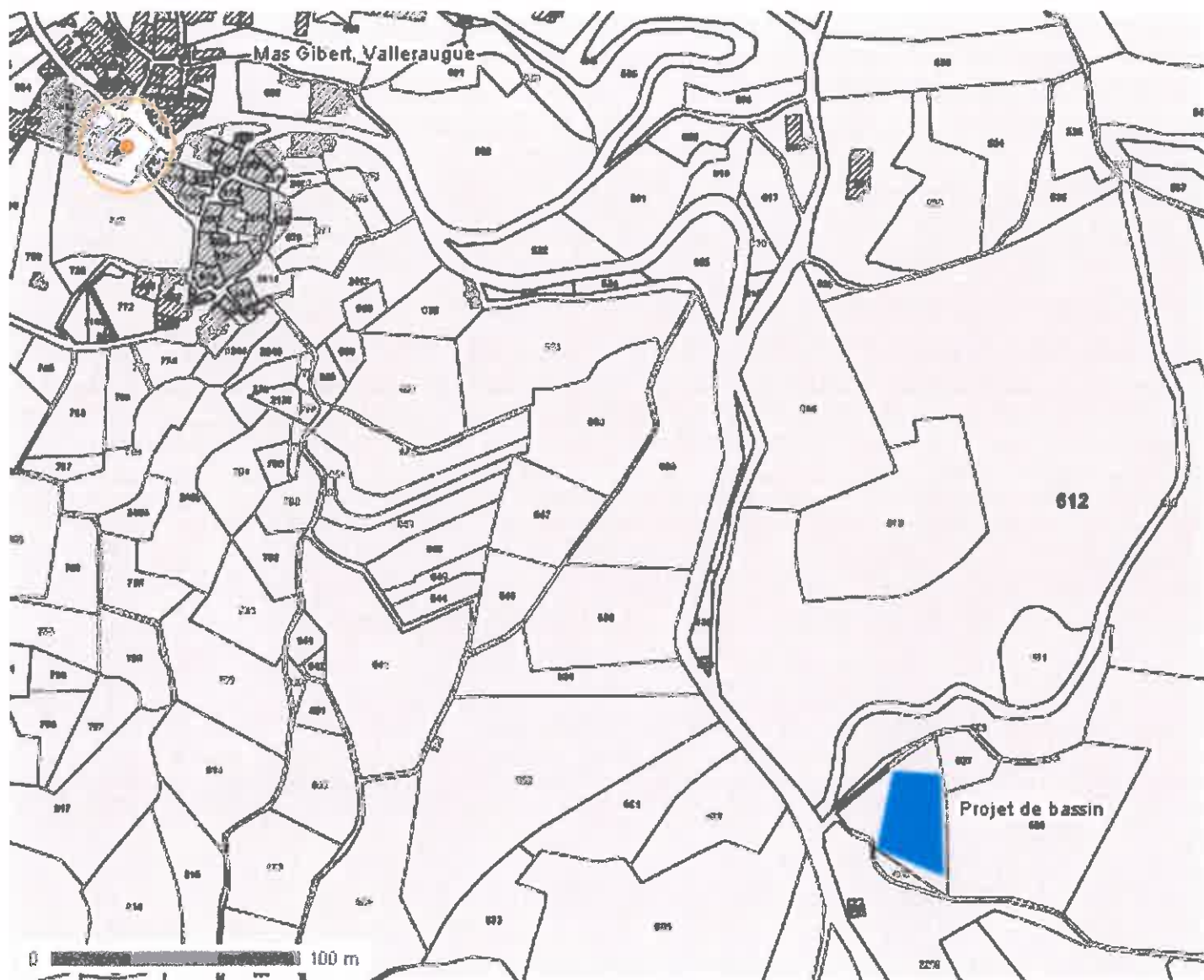




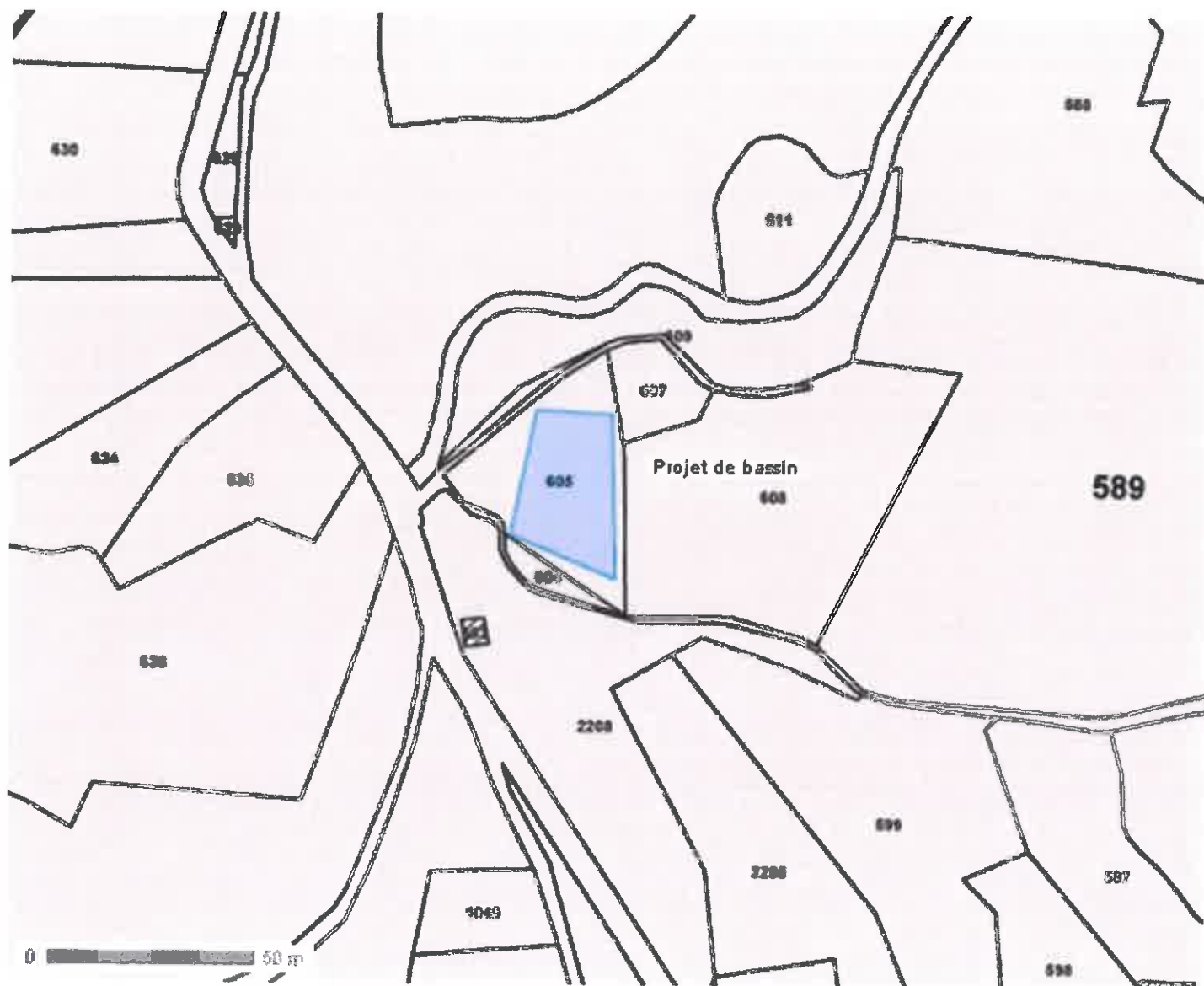
Longitude : 3° 42' 04.3" E
Latitude : 44° 03' 49.2" N

La ZNIEFF 2 s'étend sur la totalité de la carte

Olivier POTRINOS



Olivier POTRINOS





Valleraugue le 3/07/2013

Le Maire de Valleraugue

A

Objet : attestation

ATTESTATION .

Le Maire de Valleraugue, soussigné,

Certifie que les parcelles cadastrées 605 sections E « Puech Lachet » est n'est pas sur un site « Espace Boisés Classés ».

En foi de quoi, la présente attestation a été délivrée pour servir et valoir ce que de droit.

Le Maire,

YVES ADERAND

