

direction  
départementale  
des Territoires  
et de la Mer

Aude

service  
urbanisme  
environnement et  
développement  
des territoires

Unité  
Politiques  
Publiques et  
Planification

et  
Service Prévention des  
risques et sécurité  
routière

Unité PPR

# MODIFICATION DU PPRi DU RÉPUDRE

## SUR LA COMMUNE DE MAILHAC

### DOSSIER CARTOGRAPHIQUE

#### DOSSIER DE DEMANDE D'EXAMEN AU CAS PAR CAS PRÉALABLE À LA RÉALISATION D'UNE ÉVALUATION ENVIRONNEMENTALE

**horaires d'ouverture :**

8 h. 30 – 12 heures

14 heures – 16 h.30

- 16 h. le vendredi

**Siège :**

105 boulevard Barbès  
11838 Carcassonne  
cedex 9

**téléphone :**

04 68 10 31 00

**télécopie :**

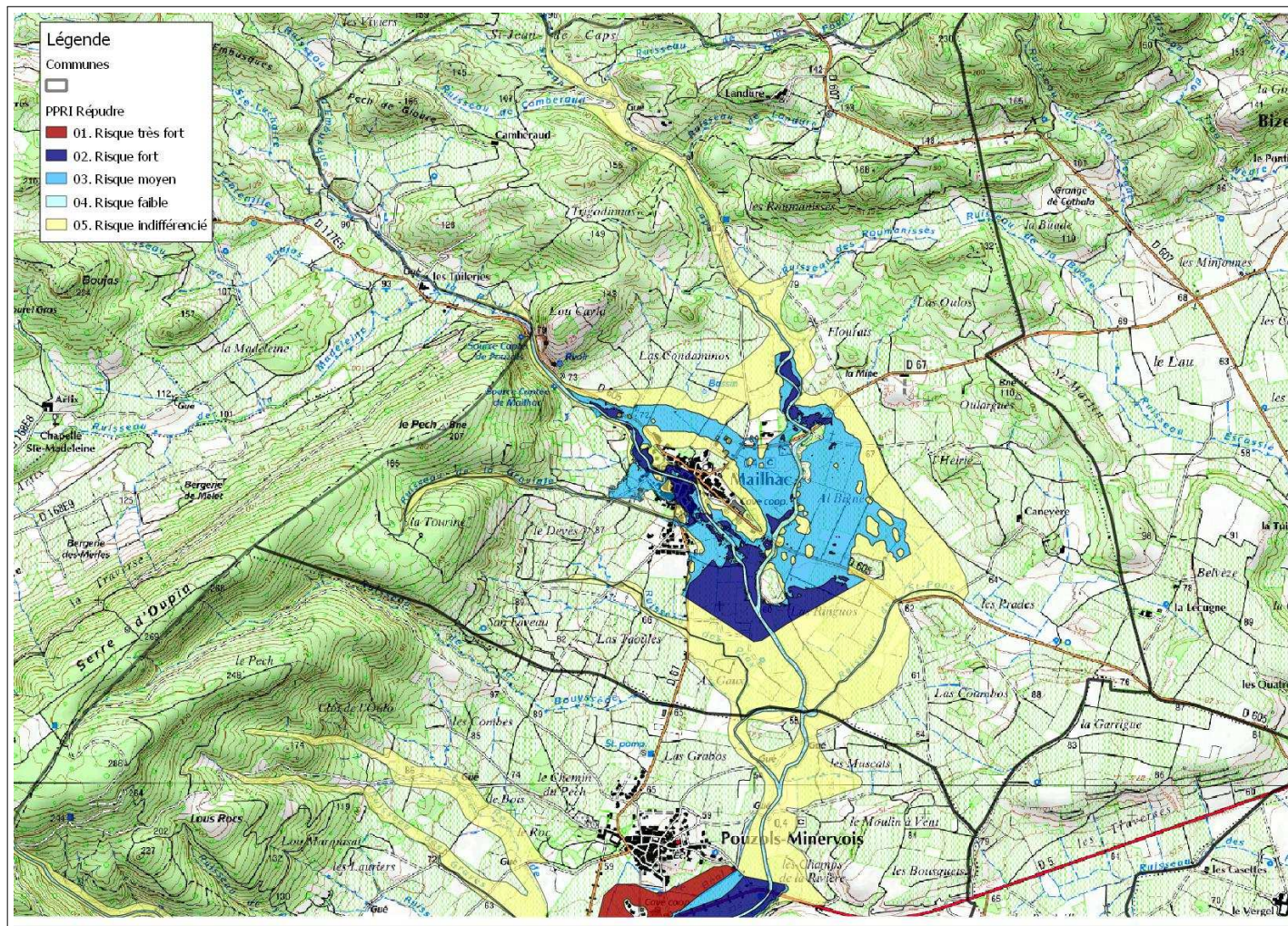
04 68 71 24 46

courriel : ddtm@aude.gouv.fr

## ARTICLE R122-18 DU CODE DE L'ENVIRONNEMENT

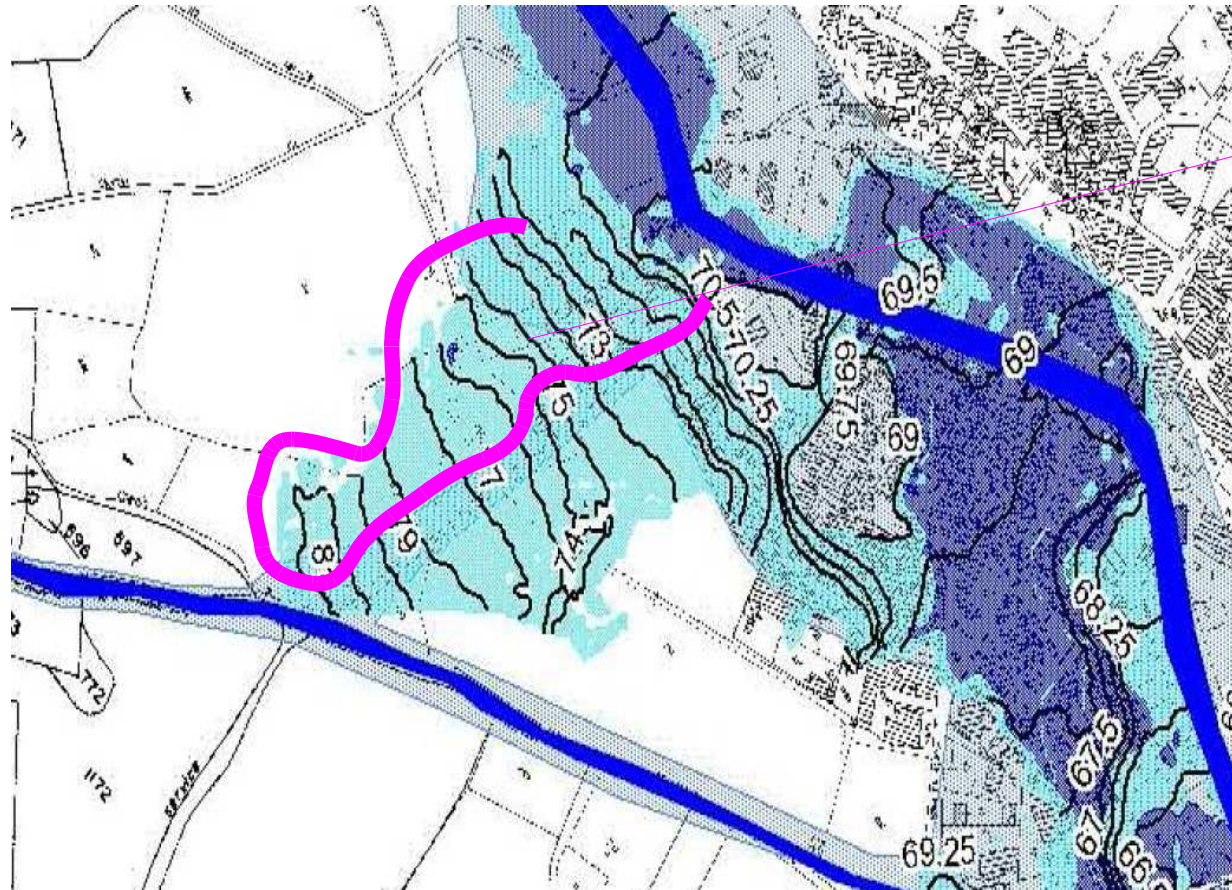
MAI 2013

## 1 - PÉRIMÈTRE DU PPRI INITIAL





## 1-1 PÉRIMÈTRE DE LA MODIFICATION



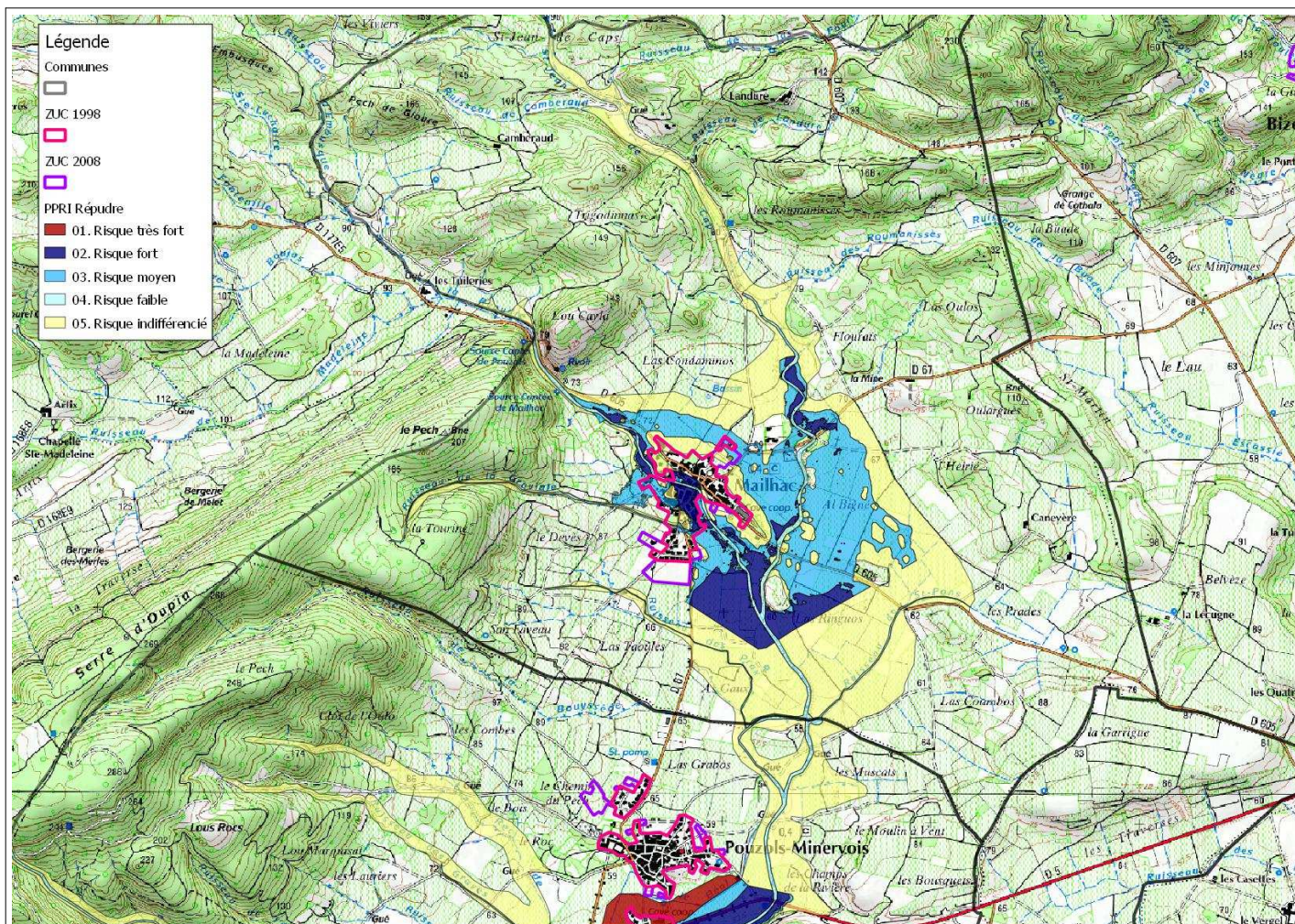
Délimitation du  
secteur concerné  
par la  
modification

## **2 - DOCUMENT D'URBANISME**

La commune ne dispose pas de document d'urbanisme.



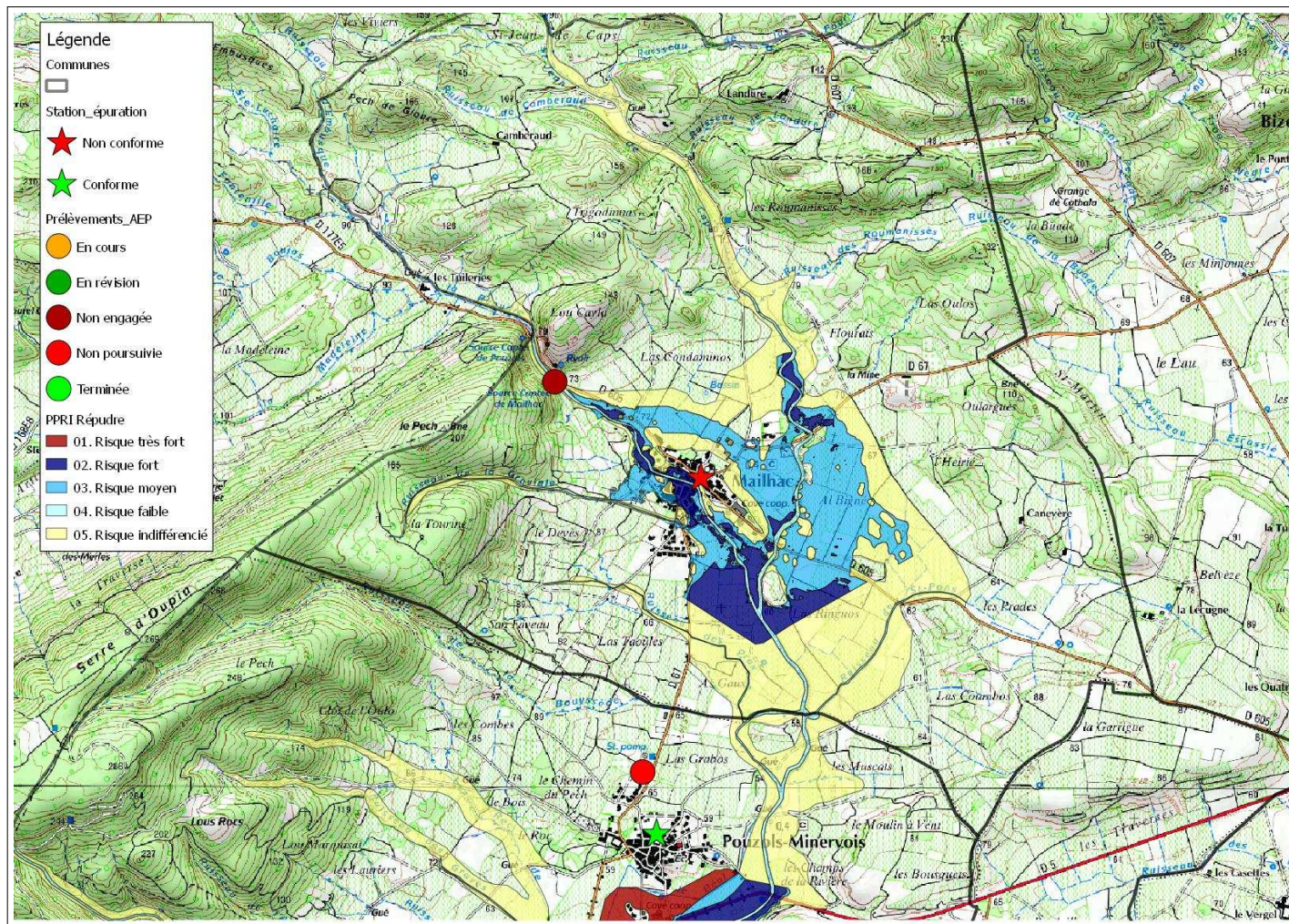
## 2.1 - Consommation des sols



Non dotée d'un document d'urbanisme la commune est contrainte par la délimitation de la zone d'urbanisation continue du PPRI approuvé le 30/11/2011 et par le règlement national d'urbanisme (RNU).



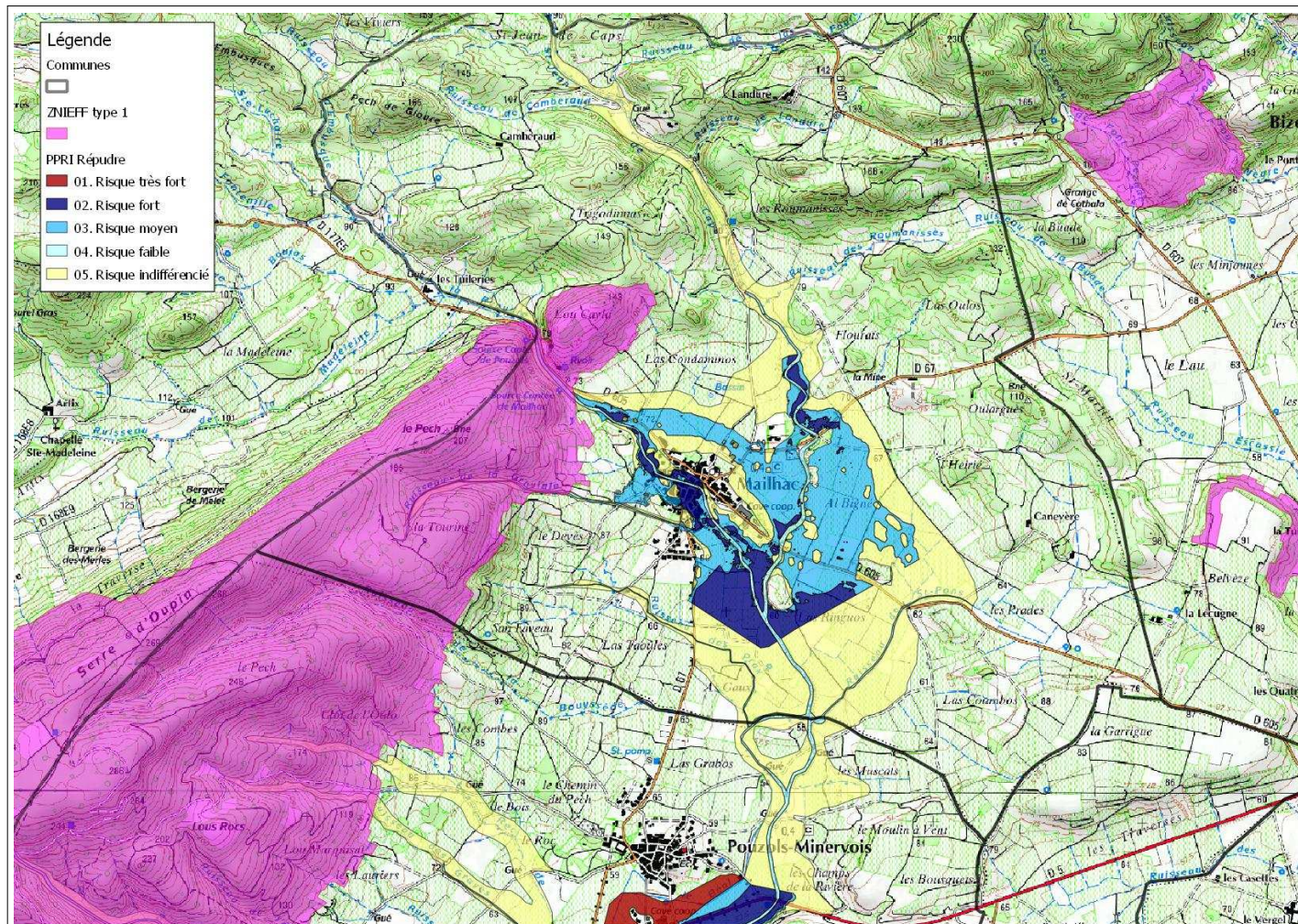
### 3 - ÉQUIPEMENTS COMMUNAUX





## 4 - ZONAGES ENVIRONNEMENTAUX

### 4.1 - Zones Naturelles d'Intérêt Écologique, Faunistique et Floristique

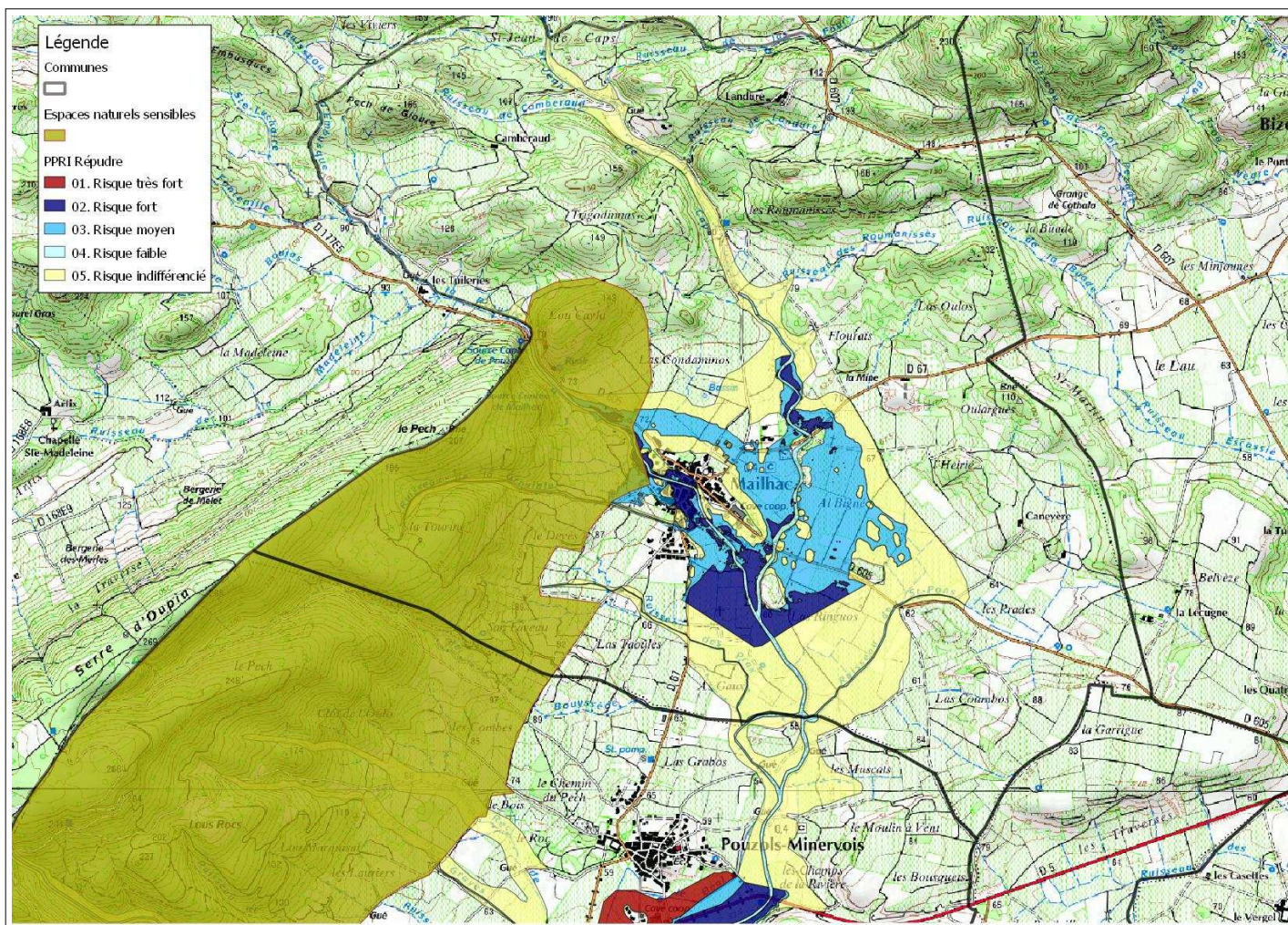


La modification du PPRI du Répudre n'impacte pas de ZNIEFF

Sources : DREAL



## 4.2 - Espaces Naturels Sensibles



Sources : Conseil Général de l'Aude