

BIOCCITANIE



CONTEXTE



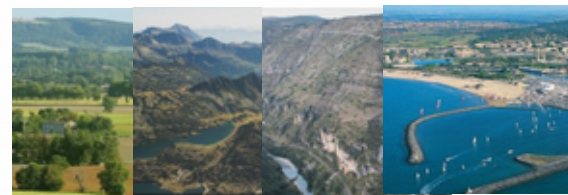
1 Million d'habitants supplémentaires
d'ici 2040



Des besoins en terme
d'aménagements, d'équipements et
d'infrastructures

**UN PATRIMOINE
NATUREL
EXCEPTIONNEL**

**UN TERRITOIRE
ATTRACTIF**



Au carrefour de 4 régions bioclimatiques



Première région Française en matière de
biodiversité avec plus de la moitié des espèces

PROGRAMME DES INVESTISSEMENTS D'AVENIR



**BIOCCITANIE :
OUTIL WEB
PRESERVATION OU
RECONQUETE DE LA
BIODIVERSITE**



**DUREE DU PROJET
3 ANS**

**DEBUT
SEPTEMBRE 2018**



**BUDGET
250 000 €
FINANCE A 60%
PAR L'ADEME**



BIOCCITANIE



BIOCCITANIE est un **ensemble d'outils numériques** des acteurs de la biodiversité, de l'aménagement du territoire, du développement économique et plus largement des citoyens, permettant une meilleure prise en compte des enjeux de **biodiversité** en proposant une **solution co-construite**



Aide au porteurs
de projets



Sensibilisation de
tous les acteurs



Remonté
d'informations



UTILISATEURS :



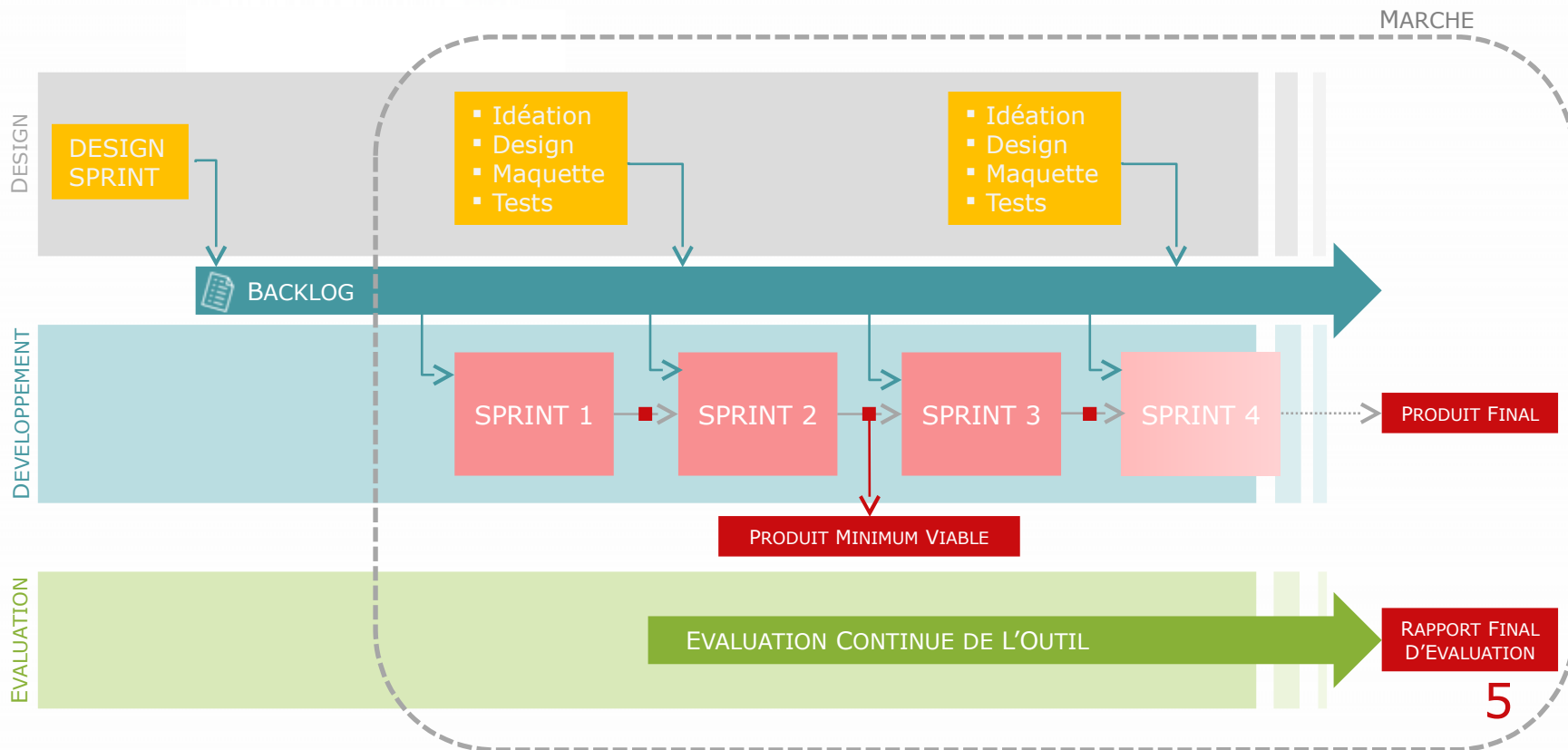
Décideurs : Elus



Grand Public

MARCHE

PERIMETTRE





MARCHE PLANNING

MAI
2019

OCT
2019

AVR
2020

SEP
2021

ELABORATION DU
MARCHÉ

PRODUIT MINIMUM
VIALE

ENRICHISSEMENT

JUIL
2019

DEC
2019

CONSULTATION

ANALYSE

NOTIFICATION

DEMO &
RECETTES

SPRINT DE
DEVELOPPEMENT

OUTIL Vn

CADRAGE SPRINT

CADRAGE

PMV

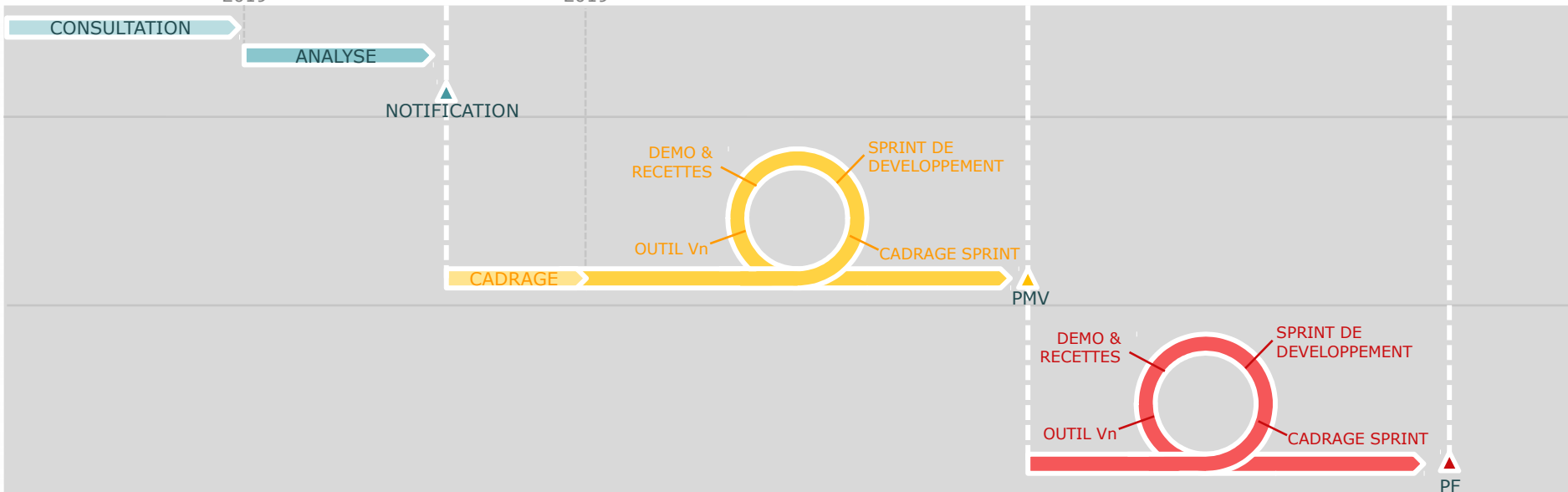
DEMO &
RECETTES

SPRINT DE
DEVELOPPEMENT

OUTIL Vn

CADRAGE SPRINT

PF



DONNEES D'ENTREE



SINP

Système d'information
sur la Nature et le Paysage



**OPEN
DATA**



OPENIG
Occitanie Pyrénées
en Intelligence Géomatique

BI  **ccitanie**

DESIGN SPRINT - UTILISATEUR « ELU »

Je veux pouvoir identifier le **meilleur emplacement** pour **planifier un projet d'aménagement** tout en maintenant mon **territoire attractif**



DÉFINIR / IDENTIFIER
SON PÉRIMÈTRE
D'ANALYSE

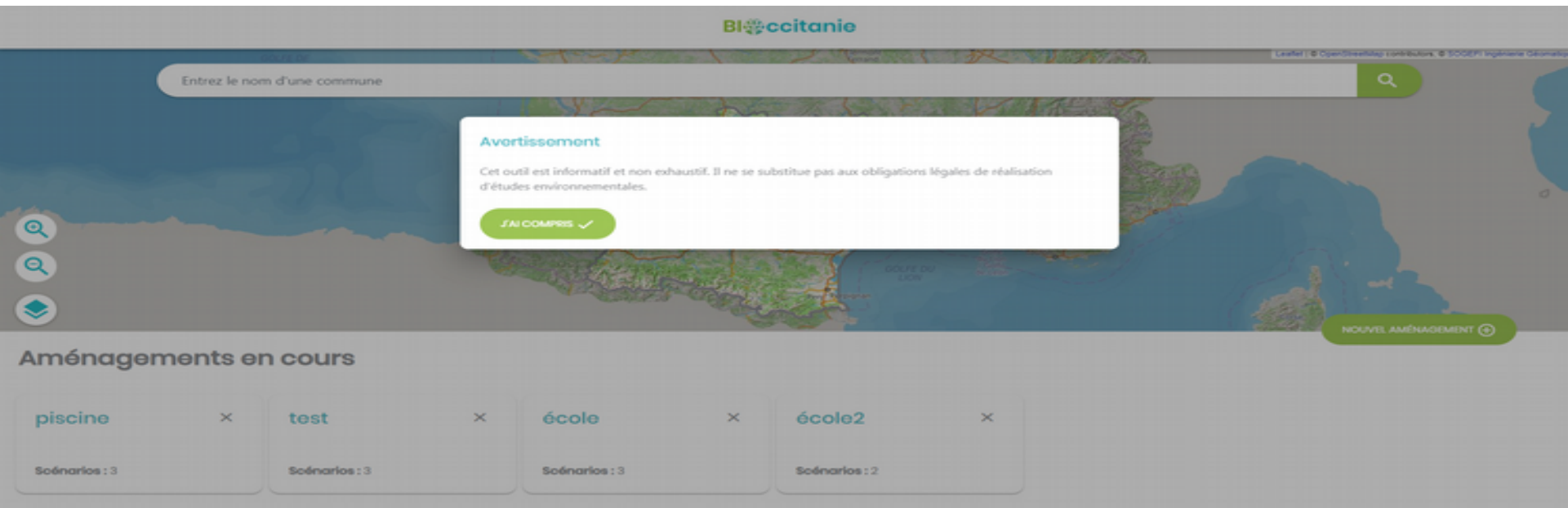


OBTENIR UNE INFO
D'IMPACT SUR LA
BIODIVERSITÉ
COMPARABLE D'UN
SECTEUR À UN AUTRE



ÊTRE ACCOMPAGNÉ
SUR LES ÉTAPES
DU PROJET

PAGE D'ACCUEIL



RECHERCHE D'ADRESSE

Blocccitanie

N|

COMMUNES

- Niaux
- Nîmes
- Nizas
- Nizas

INTERCOMMUNALITÉS (EPCI ET EPT)

- CA du Gard Rhodanien
- CC Conflent-Canigó

Leaflet | © OpenStreetMap contributors, © SOGREAH Ingénierie Géomatique

NOUVEL AMÉNAGEMENT

Aménagements en cours

piscine



Scénarios : 3

test



Scénarios : 3

école



Scénarios : 3

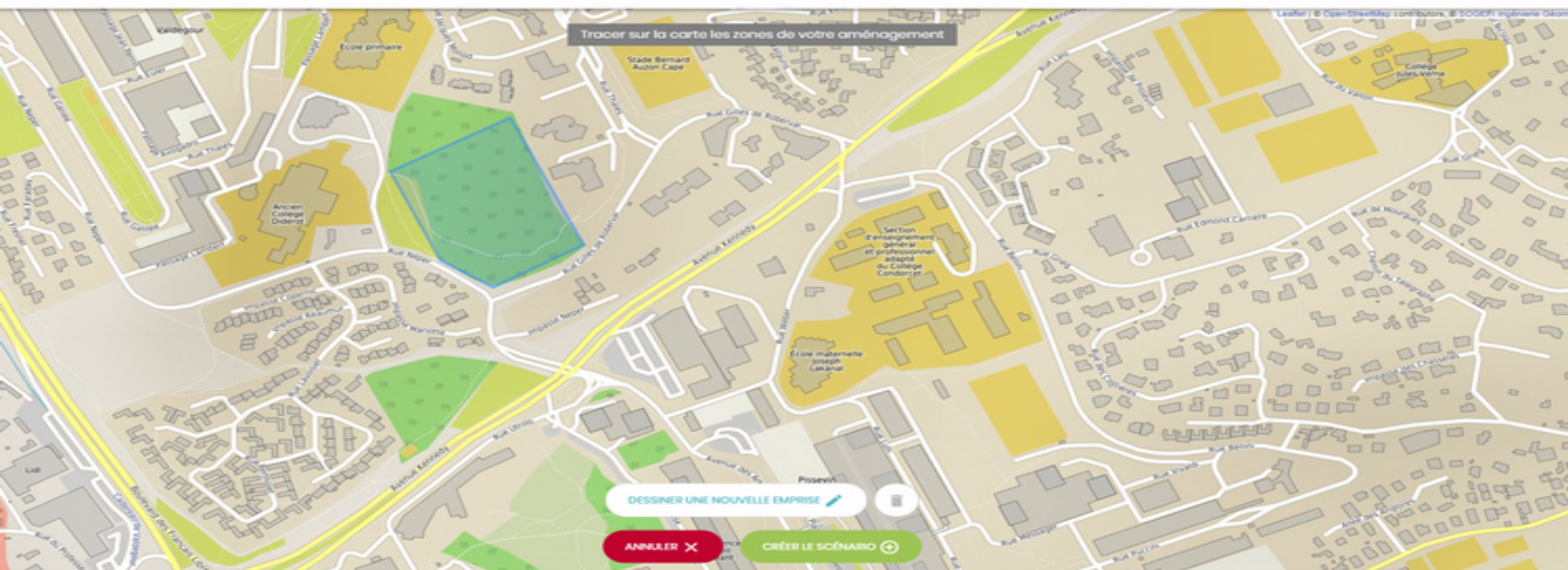
école2



Scénarios : 2

DESSIN D'EMPRISE

BIocitania



PAGE DE RESULTAT POUR UN SCENARIO

AMÉNAGEMENTS

BIODIVERSITÉ ccitania

école2



Résultats Scénario A



Analyse terminée

Les détails du scénario sont disponibles ci-dessous

Enjeu espèces

Amphibiens

Line +



Crapaud commun

Arthropodes (insectes, araignées, crustacés, ...)

Line +



Abeille charpentière

Abeille domestique

Azuré de la Bugrane

Autres

Line +



Enjeu espaces

Espaces protégés Réserve biosphère



ZNIEFF

Cet espace n'est pas concerné par le scénario



Trame Verte et Bleue

Réservoirs de biodiversité

Cet espace n'est pas concerné par le scénario



Scénarios

COMPARER MES SCÉNARIOS

Scenario A

Date de création : 17/04/2020

Scenario B

Date de création : 17/04/2020



Ajouter un scénario

PAGE DE COMPARAISON DES SCENARIO

AMÉNAGEMENTS

BI ccitanie

Scenario A

Date de création : 17/04/2020

Enjeu espèces



Enjeu espaces



Espaces protégés
Réserve biosphère



ZNIEFF
Cet espace n'est pas concerné par le scénario

Scenario B

Date de création : 17/04/2020

Enjeu espèces



Enjeu espaces



Espaces protégés
Cet espace n'est pas concerné par le scénario



ZNIEFF
Cet espace n'est pas concerné par le scénario

Trame Verte et Bleue

Trame Verte et Bleue

RETOUR AUX RÉSULTATS ←

Scenario A

Date de création : 17/04/2020

Scenario B

Date de création : 17/04/2020



Ajouter un scénario

BIOCCITANIE

MERCI
POUR VOTRE
ATTENTION

